

Quels sont les facteurs de risques psychosociaux ?

Des causes multiples...

Les causes des risques psychosociaux sont plurifactorielles. Elles s'enchaînent dans le temps, créant des cercles vicieux, jusqu'à l'apparition d'une dégradation de la santé des salariés.

L'exposition des salariés aux risques psychosociaux peut ainsi être attribuée à des événements issus de l'organisation du travail et de l'environnement économique et social de l'entreprise.

Si des événements liés à la vie privée des salariés peuvent les rendre plus vulnérables à ces risques, cela n'exonère pas l'entreprise ni de sa responsabilité, ni de son devoir de prévention.

Les facteurs présents dans l'organisation du travail peuvent être nombreux : charge de travail, autonomie, utilisation des compétences, modalité de coopération interne, système de reconnaissance professionnelle, etc.

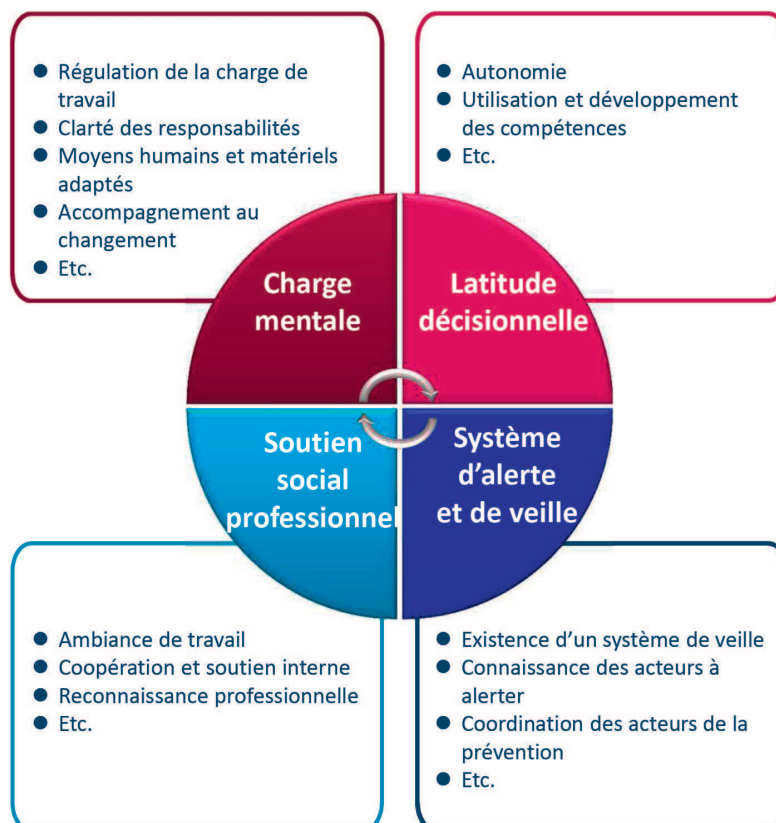
Agir sur les facteurs de risques présents dans l'organisation du travail permet de réduire l'exposition des salariés aux risques psychosociaux.

Une analyse des risques psychosociaux centrée sur le travail

Le repérage des déséquilibres pouvant être générés par l'organisation de travail (conditions de travail/management des Ressources Humaines) est un enjeu crucial pour la prévention des risques psychosociaux dans chaque établissement.

Plusieurs modèles théoriques sont explicatifs de l'apparition du stress professionnel (Karasek, Siegrist, indicateurs de Gollac, etc.).

Le schéma ci-dessous vous propose un cadre d'analyse simple prenant appui sur ces modèles. L'exposition aux risques psychosociaux est ainsi conditionnée par l'équilibre qui existe au sein d'une organisation entre les quatre dimensions suivantes.



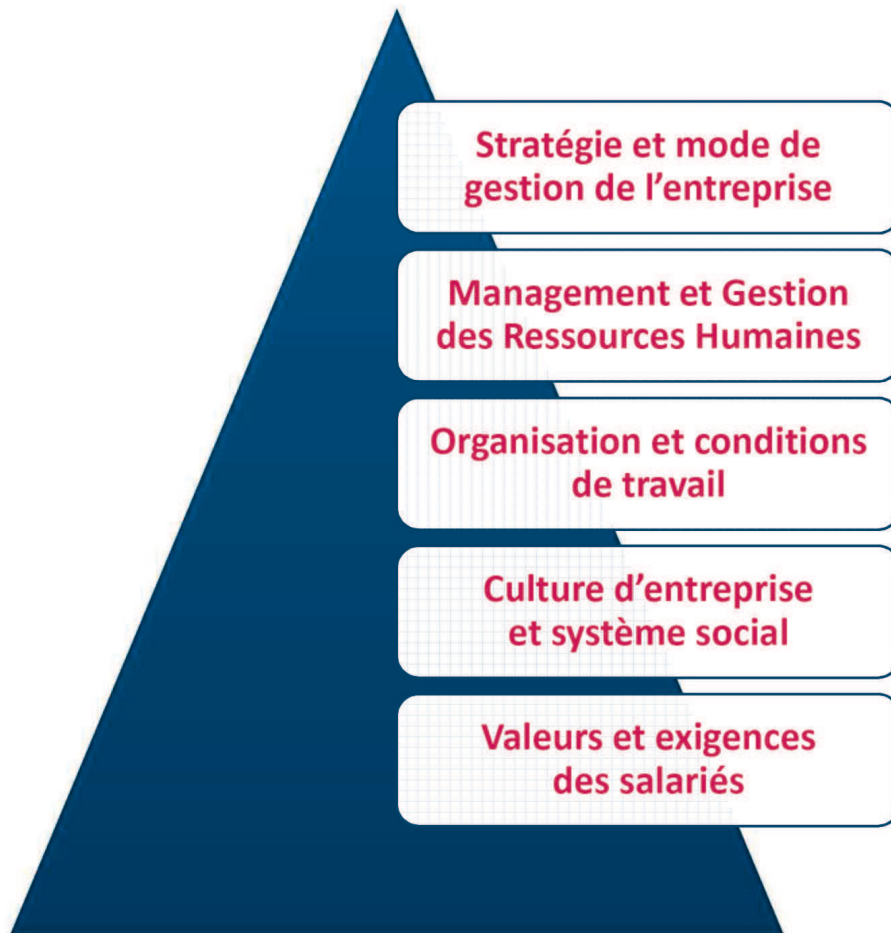
La situation la plus défavorable pour les risques psychosociaux est celle qui combine à la fois un fort niveau de charge mentale, des niveaux faibles de latitude décisionnelle, de soutien social et un système d'alerte et de veille inefficace.

Fiche 4

Quels sont les facteurs de risques psychosociaux ?

L'approche de Secafi

Notre conviction est que les risques psychosociaux présents dans l'entreprise sont **au croisement de plusieurs sphères de l'activité de travail** :



La composition de nos équipes nous permet de **mobiliser l'ensemble des compétences spécifiques pour cette compréhension globale...** : Economiste - Ergonome - Ingénieur - Psychologue du travail - Sociologue du travail - Médecin du travail - Etc.

... et de vous accompagner à chaque étape d'un processus de prévention

