



NOTE SUR 20 PTS : _____

NOM : _____

NOM DU CORRECTEUR : _____

Prénom : _____

N° de table : _____

**EVALUATION DE L'UNITE 2.2 :
CYCLES DE LA VIE ET GRANDES FONCTIONS
ECTS : 3
DU MERCREDI 1^{ER} FEVRIER 2012**

NOMBRE DE PAGES : 17**DUREE : 2 H****Compensation des notes avec UE : 2.1****CONSIGNES A RESPECTER :****1 - IDENTIFICATION DE LA COPIE :**

- Inscrire uniquement nom et prénom
- Noter le numéro de l'étudiant(e) correspondant au numéro de place

2 - REDACTION :

- Vérifier le nombre de pages
- Répondre directement sur le document et/ou sur les copies blanches et/ou sur les feuilles jointes
- Utiliser une seule couleur d'encre : noire ou bleue
- Légender les schémas à l'encre et/ou avec des crayons de couleur
- Vérifier l'orthographe et la syntaxe des réponses
- Seules les calculettes sont autorisées (calculatrices interdites)
- Restituer un écrit lisible et correctement présenté
- Téléphones portables interdits
- L'utilisation de sigles ou d'abréviations doit être clairement explicitée.

3 - RESTITUTION DES COPIES :

- Ne pas joindre les brouillons
- Pager les copies si besoin
- Remettre des copies en respectant les consignes citées ci-dessus
- Signer la feuille de présence

4 - NOTATION :

- Tout défaut de présentation peut entraîner une pénalité **d'1 point** à la note définitive sur 20 points

5 - EN CAS DE FRAUDE CONSTATEE PENDANT L'EPREUVE :

- La composition se poursuivra
- Un rapport circonstancié sera rédigé par les surveillants
- Une décision sera prise ultérieurement sur les suites à donner

IFSI CHU ANGERS 2 - S1 - 2.2	SCIENCES BIOLOGIQUES ET MEDICALES Evaluation du 01.02.12	PROMOTION 2011-2014 SEMESTRE 1
--	--	--

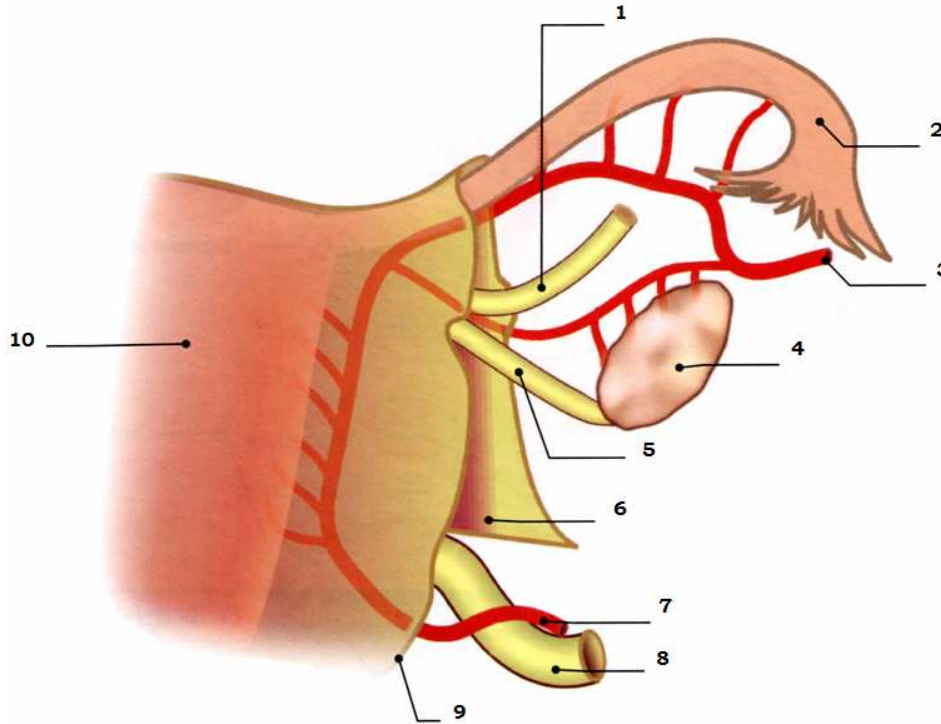
GROUPE SANGUIN :

1 - Citer le principal système de groupe sanguin chez l'homme. Expliquer pourquoi sa détermination est fondamentale en transfusion sanguine : 1 pt

2 - Citer les examens nécessaires chez un patient en vue d'une transfusion sanguine. Quelles sont les conditions de réalisation de ces examens ? : 2 pts

APPAREIL GENITAL :

1 - Annoter le schéma de l'appareil génital féminin : 1 pt
 (Le ligament large utérin - fig. 263 - Précis d'anatomie et de physiologie humaines - M. Lacombe - Ed. Lamarre)



- | | |
|-------|--------|
| - 1 = | - 6 = |
| - 2 = | - 7 = |
| - 3 = | - 8 = |
| - 4 = | - 9 = |
| - 5 = | - 10 = |

2 - Décrire les deux phases du cycle menstruel (leur profil hormonal) : 1.50 pt

GENETIQUE :

1 - Donner la définition d'une translocation Robertsonienne : 0.75 pt

2 - Dans une maladie autosomique dominante, à chaque grossesse quel est le risque d'avoir un enfant atteint ? : 0.75 pt

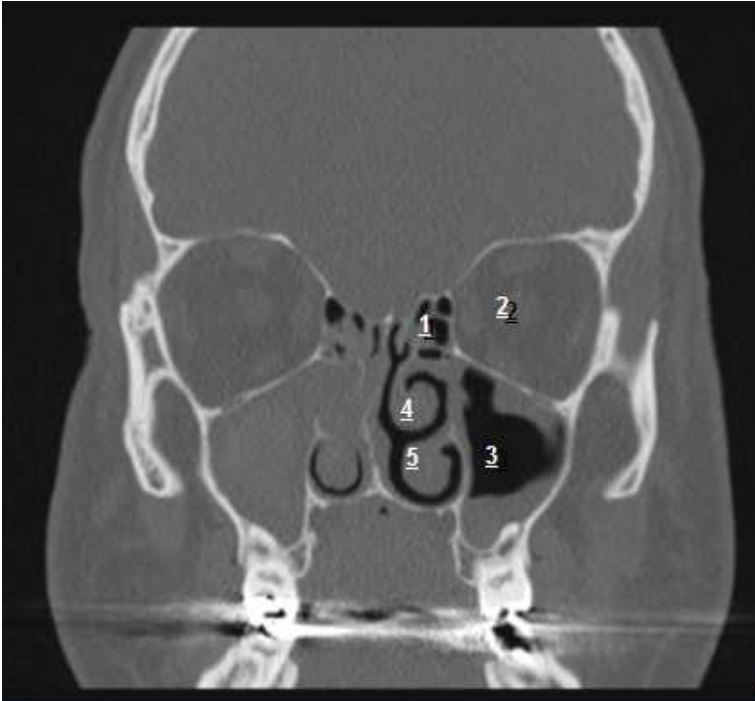
- A = 1/2.....	<input type="checkbox"/>
- B = 1/3.....	<input type="checkbox"/>
- C = 1/4.....	<input type="checkbox"/>
- D = 1/6.....	<input type="checkbox"/>
- E = 1/8.....	<input type="checkbox"/>

IFSI CHU ANGERS 2 - S1 - 2.2	SCIENCES BIOLOGIQUES ET MEDICALES Evaluation du 01.02.12	PROMOTION 2011-2014 SEMESTRE 1
--	--	--

O.R.L. : BOUCHE ET LARYNX :

1 - Décrire les différentes phases de la déglutition : 2 pts

2 - Faire correspondre vos réponses avec les numéros présents sur le scanner des cavités nasales face et profil : 1.80 pt



- 1 =
- 2 =
- 3 =
- 4 =
- 5 =



- 6 =
- 7 =
- 8 =
- 9 =

IFSI CHU ANGERS 2 - S1 - 2.2	SCIENCES BIOLOGIQUES ET MEDICALES Evaluation du 01.02.12	PROMOTION 2011-2014 SEMESTRE 1
--	--	--

APPAREIL RESPIRATOIRE :

1 - Citer les différents muscles qui participent à l'inspiration : 1 pt

2 - Phénomènes physiologiques permettant au poumon d'éliminer les corps étrangers inhalés : 2 pts

2-1 - Les citer :

2-2 - Les décrire succinctement :

IFSI CHU ANGERS	SCIENCES BIOLOGIQUES ET MEDICALES	PROMOTION 2011-2014
2 - S1 - 2.2	Evaluation du 01.02.12	SEMESTRE 1

LE SANG : L'HEMOSTASE PRIMAIRE :

1 - La définir et citer les principales étapes : 1.50 pt

LA COAGULATION PLASMATIQUE :

1 - La définir et citer les principales étapes : 1.50 pt

IFSI CHU ANGERS	SCIENCES BIOLOGIQUES ET MEDICALES	PROMOTION 2011-2014
2 - S1 - 2.2	Evaluation du 01.02.12	SEMESTRE 1

2 - La molécule d'hémoglobine est complexe, associant 4 molécules de globine et 4 molécules d'hème. La molécule d'hème est elle-même constituée d'une molécule de porphyrine associée à un **élément chimique** d'importance capitale :

- Quel est cet élément chimique et quel est son rôle ? : 1.50 pt

3 - Citer les différentes étapes de la phagocytose : 1 pt

IFSI CHU ANGERS 2 - S1 - 2.2	SCIENCES BIOLOGIQUES ET MEDICALES Evaluation du 01.02.12	PROMOTION 2011-2014 SEMESTRE 1
--	--	--

LE CŒUR :

1 - Citer le nom des différentes valves du cœur : 1 pt

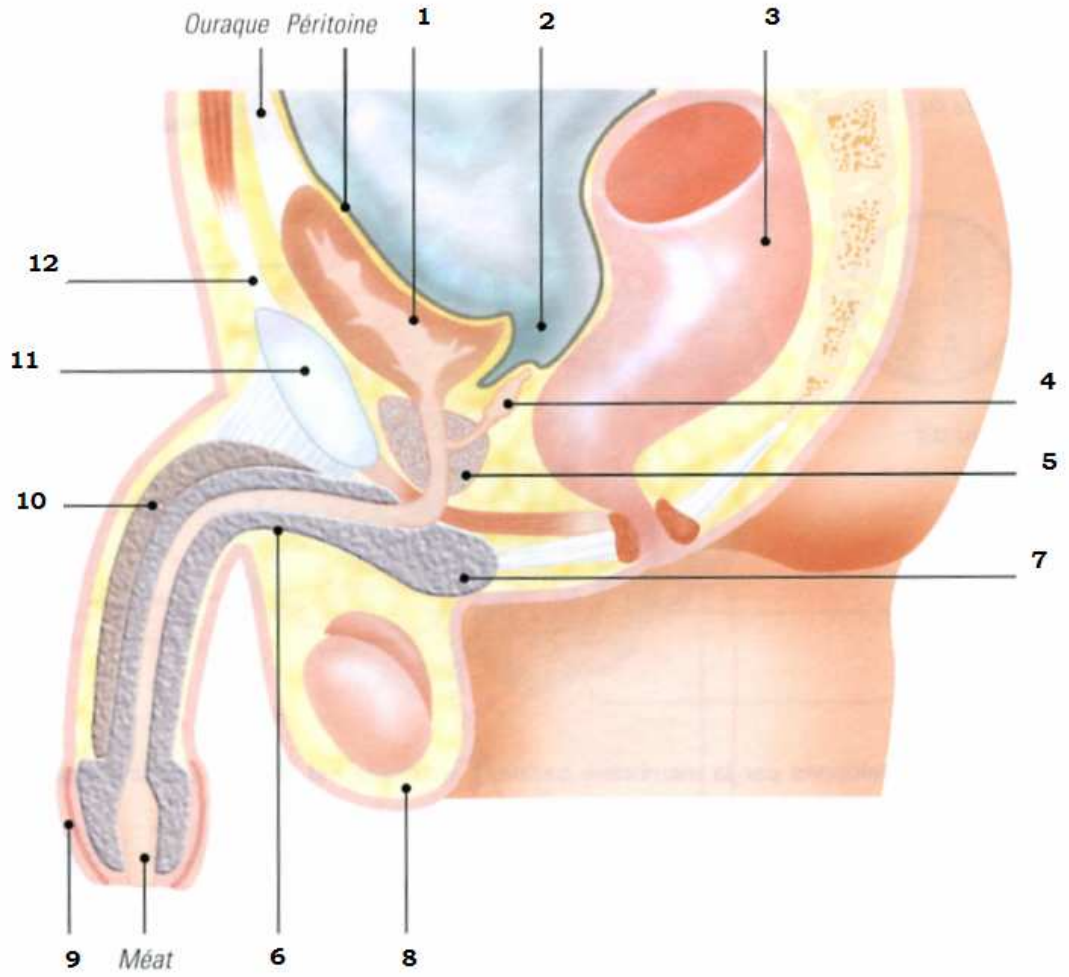
2 - Quel est le rôle du tissu nodal et le décrire brièvement : 1.50 pt

APPAREIL URINAIRE :

1 - Annoter le schéma ci-dessous : 2.40 pt

(Vessie et urètre chez l'homme – coupe verticale et antéro-postérieure du petit bassin / Précis d'anatomie et de physiologie humaines – M. Lacombe – Ed. Lamarre)

Vessie vide



- 1 =

- 7 =

- 2 =

- 8

- 3 =

- 9 =

- 4 =

- 10 =

- 5 =

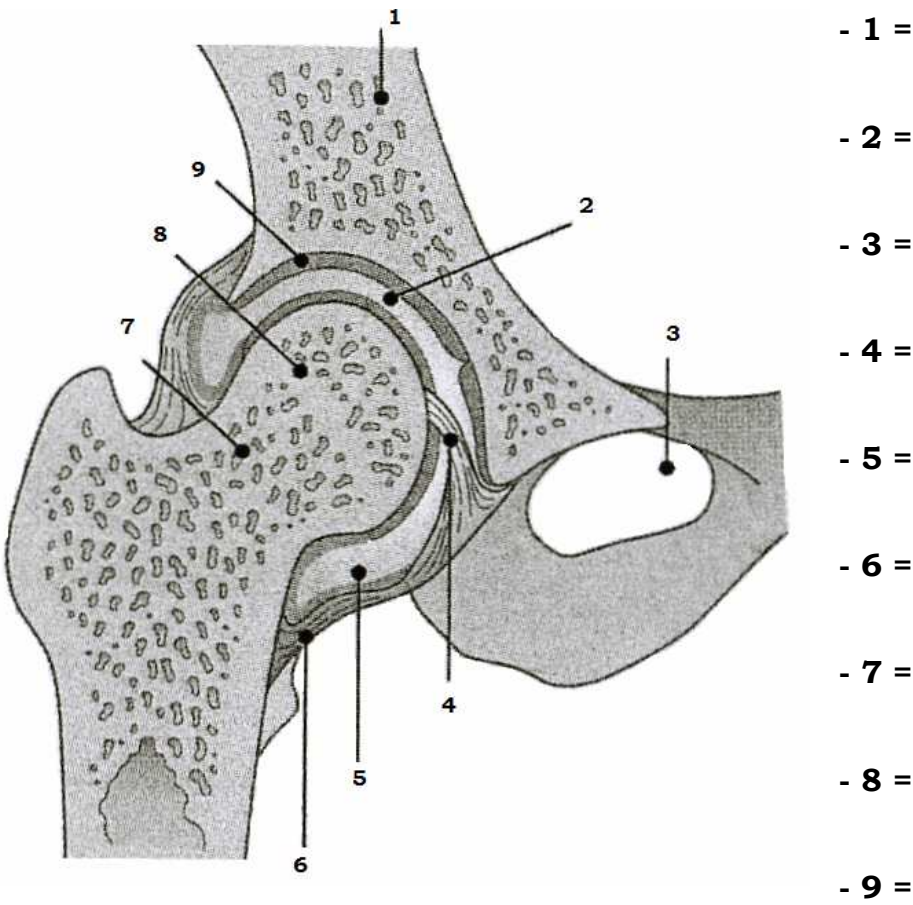
- 11 =

- 6 =

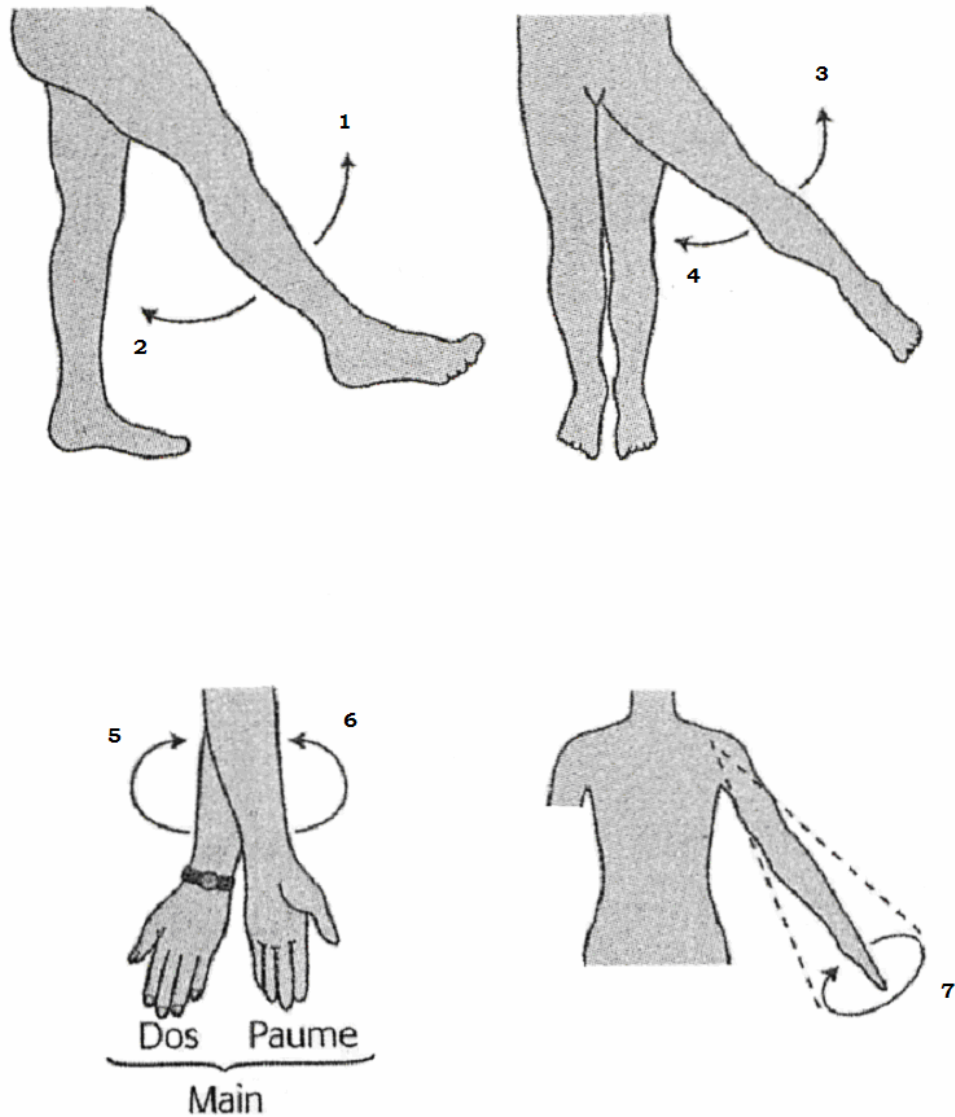
- 12 =

APPAREIL LOCOMOTEUR :

1 - Annoter le schéma de l'articulation en coupe coxo-fémorale (p. 223 – Foucher) : 2 pts



2 - Citer les mouvements des différentes articulations (p. 233 - Figure 256 - Foucher) :
2 pts



- 1 =

- 5 =

- 2 =

- 6 =

- 3 =

- 7 =

- 4 =

IFSI CHU ANGERS 2 - S1 - 2.2	SCIENCES BIOLOGIQUES ET MEDICALES Evaluation du 01.02.12	PROMOTION 2011-2014 SEMESTRE 1
--	--	--

CHRONOBIOLOGIE :

- 1 - Distinguer les différents rythmes biologiques et donner un exemple pour chacun :
2 pts

IFSI CHU ANGERS	SCIENCES BIOLOGIQUES ET MEDICALES	PROMOTION 2011-2014
2 - S1 - 2.2	Evaluation du 01.02.12	SEMESTRE 1

THERMOREGULATION :

1 - Définir et illustrer sous forme de schéma l'homéothermie : 1.50 pt

2 - Citer les interventions à mettre en œuvre face à une hyperthermie avérée : 1.50 pt

IFSI CHU ANGERS 2 - S1 - 2.2	SCIENCES BIOLOGIQUES ET MEDICALES Evaluation du 01.02.12	PROMOTION 2011-2014 SEMESTRE 1
--	--	--

PARAMETRES VITAUX :

1 - Citer les différents paramètres vitaux à surveiller : 0.80 pt

2 - Citer les variations pathologiques de la fréquence et du rythme cardiaque : 2 pts

IFSI CHU ANGERS	SCIENCES BIOLOGIQUES ET MEDICALES	PROMOTION 2011-2014
2 - S1 - 2.2	Evaluation du 01.02.12	SEMESTRE 1

ETAPES DE LA VIE :

1 - Enumérer dix conseils à donner à une femme enceinte et à sa famille : 2 pts

2 - Citer et argumenter les différents rôles de l'infirmière lors des soins d'hygiène du nouveau-né : 2 pts

Date création : 24.01.12	Mise à jour le :	Version n° 1	Page : 17/17
Auteur : Equipe S1	Secrétariat : LF	Auteur : Secrétariat : LF	

IFSI CHU ANGERS	SCIENCES BIOLOGIQUES ET MEDICALES	PROMOTION 2011-2014
2 - S1 - 2.2	Evaluation du 01.02.12	SEMESTRE 1

Date création : 24.01.12	Mise à jour le :	Version n° 1	Page : 18/17
Auteur : Equipe S1 Secrétariat : LF	Auteur :	Secrétariat : LF	