

## TUTO de la trousse d'écadier

*Pour un usage personnel SVP, pas de commercialisation, merci.*

### PATRON :

Couper 2 fois dans le tissu extérieur, et 2 fois dans la doublure.

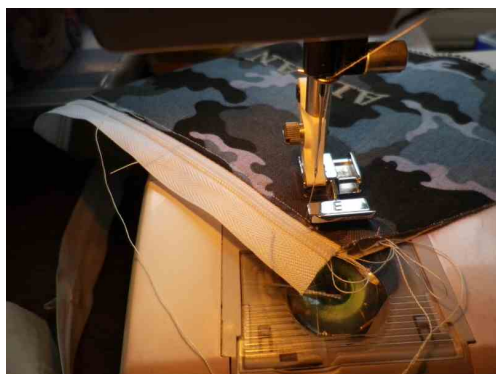
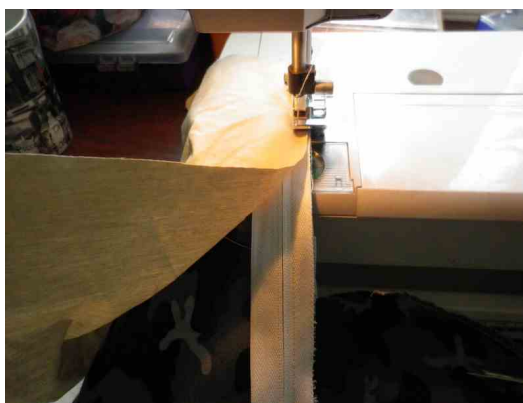
### EXPLICATIONS :



Si vous voulez personnaliser avec une broderie, un écusson ou autre c'est le moment !



Coudre la fermeture éclair endroit contre endroit sur le haut devant du tissu extérieur, y coudre ensuite la doublure de la même façon endroit contre endroit (avec la fermeture entre les 2) :



Retourner et surpiquer à ras en laissant la place sur les bords pour les coutures des côtés (comme sur la photo) cette étape n'est pas obligatoire, mais par expérience pour les enfants c'est préférable pour éviter que la fermeture ne se coince dans la doublure !



Procédez de la même manière pour l'autre côté, voilà ce qu'on obtient.

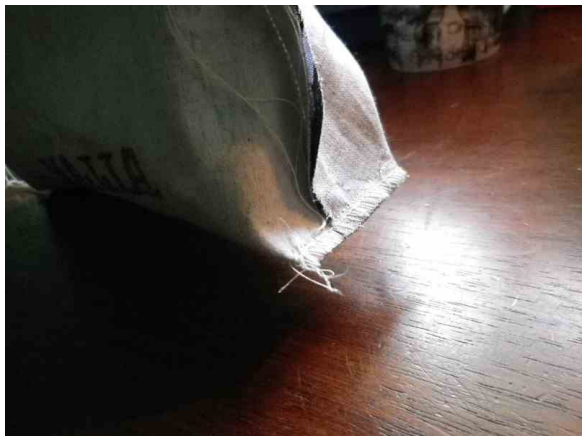


Ouvrir un peu la fermeture pour pouvoir retourner l'ouvrage ensuite ! la moitié devrait suffire.

Coudre les côtés mais aussi les bas de la doublure et de l'extérieur, en laissant une ouverture de 10cm sur la doublure, ne pas coudre de suite les carrés sur le bas ! C'est pour l'étape suivante !



Joignez la couture du dessous avec celle du côté l'une sur l'autre, et coudre :



Cela donnera de la tenue à la trousse.

Faites de même pour les 4 coins (doublure et tissu extérieur), retournez, fermez l'ouverture de la doublure soit à la main en point invisible pour de jolies finitions, soit en piquant à ras à la machine, voilà votre trousse est terminée !

Bonne couture !

