

■ **F. AUBERTEL** Docteur en Psychologie Clinique, Thérapeute de famille, Présidente SFTFP, SFPPG, ADSPF LYON, GRENOBLE ■ **M. BARRABAND** Psychanalyste de couple et de famille, SFTFP, Présidente de la STFPF, PARIS ■ **F. BARUCH** Psychologue clinicienne, thérapeute de couple et de famille, SFTFP, STFPF, PARIS ■ **P. BENGHOZI** Pédopsychiatre, psychanalyste, Président de l'IRPcf, Institut Recherche Psychanalyse Couple Famille, conseiller radicalisation MIVILUDES, Président Fondateur section Psychothérapie Psychanalytique Couple et Famille de l'EFPP, Membre du CA : SFPPG, SFTFP, Professeur invité Université de Sao Paulo, Laboratoire Psychologie et Psychopathologie Université Paris Descartes, HYERES ■ **A. BERNARD** Docteur en psychologie, psychologue, psychothérapeute, SEREPF, BESANÇON ■ **N. CORNUEL**, Psychologue, CHS Sevrey, SEREPF, BESANÇON ■ **P. CUYNET** Professeur psychologie clinique, Université Bourgogne-Franche-Comté psychanalyste couple et famille, président SEREPF, SFTFP, BESANÇON ■ **E. DARCHIS** Psychologue, psychanalyste, thérapeute psychanalytique de couple et de famille, SFTFP, STFPF, SFPPG, PARIS ■ **M. DREVON** Psychologue, enseignante Université Catholique de Lyon, Thérapeute familiale psychanalytique, trésorière SFTFP, ADSPF, LYON ■ **A. EIGUER** Psychiatre, Psychanalyste SPP, Directeur de recherche Université Paris V Descartes, Directeur du Divan Familial, SFTFP, PARIS ■ **J. FREDOUILLE** Psychiatre, Hôpitaux universitaires de Genève, GENEVE ■ **C. GIANESE MADELAINE** Psychologue clinicienne, thérapeute familiale psychanalytique, SFTFP, ADSPF, LYON ■ **C. JOUBERT** Psychologue clinicienne, Psychothérapeute, Psychanalyste de Famille, Groupe, Couple, Membre SFTFP, SFPPG, Professeur en Psychopathologie Clinique à l'Université TOULOUSE 2 ■ **A. LAFAGE** Psychologue clinicien, psychanalyste de groupe et de famille, SFTFP, Président CTFP-GSO, ALBI ■ **J.-A. LAMI** Psychologue, thérapeute familial psychanalytique, SFTFP, SEREPF, CMPP Montbéliard, HERICOURT ■ **A. LONCAN** Psychiatre, pédopsychiatre, psychanalyste de couple et de famille, membre et ancienne présidente de la SFTFP et du CTFP-GSO, Rédactrice en chef du Divan Familial, ALBI ■ **P. MALIGNAC** Pédopsychiatre, praticien hospitalier, thérapeute familial psychanalytique, SFTFP, ORLEANS ■ **C. MARCHAL** Psychologue, SEREPF, CMPP Montbéliard, BESANÇON ■ **N. MAZEAU** Psychologue, CHS Sevrey, SEREPF, BESANÇON ■ **D. MELLIER** Professeur de psychologie clinique et psychopathologie, Directeur du Laboratoire de Psychologie, Psychothérapeute, SFPPG, Formateur observation du bébé selon E. Bick, BESANÇON ■ **M. MERCIER** Psychologue, thérapeute de couple et de famille, SFTFP, STFPF, PARIS ■ **F. MEVEL** Docteur en psychologie clinique, thérapeute familiale psychanalytique, SFTFP, APSYFA, CTFP-GSO, BORDEAUX ■ **G. MEVEL** Psychiatre, thérapeute familial psychanalytique, SFTFP, CTFP-GSO, BORDEAUX ■ **O. OZOUX** Docteur en psychologie, Psychanalyste SPP, SFTFP, ADTFA, IPSO, NICE ■ **M. PAVOUX** Psychologue clinicien, thérapeute de famille, VICHY ■ **A. PELLETIER** Psychologue, CHS Sevrey, SEREPF, BESANÇON ■ **H. POPPER GURASSA** Psychologue clinicienne, psychanalyste, SFTFP, SFPPG, STFPF, PARIS ■ **S. PUTHOMME** Psychologue, thérapeute de couple et de famille, SFTFP, SEREPF BESANÇON ■ **O. ROSENBLUM** Psychiatre, psychanalyste, thérapeute familial psychanalytique, professeur de de psychologie clinique et psychopathologie, Université de Paris 7 Diderot, SFTFP, STFPF, PARIS ■ **A. SANAHUJA** Maître de conférences-HDR, Université Bourgogne-Franche-Comté, psychologue clinicienne, psychothérapeute, BESANÇON ■ **A.-M. SCHWAILBOLD** Docteur en psychologie, psychothérapeute, BESANÇON ■ **J.L. SOURGEN** Psychiatre, pédopsychiatre, psychanalyste de couple et de famille, APSYFA, SFTFP, CTFP-GSO, BORDEAUX

## Les fantômes du futur

idéaux, prophéties et oracles



### Argument

Les recherches en psychanalyse familiale ont exploré de longue date les racines du soi familial, entité groupale où se reconnaissent les membres d'une même famille. Pour comprendre le présent, la psychopathologie familiale s'est classiquement tournée vers le passé. La facilité serait de ne s'intéresser qu'à ce qui fleurit la répétition, voire le bégaiement dans la transmission du legs familial.

Au croisement des courants psychanalytiques traditionnels et groupalistes, auxquels elle a emprunté, la psychanalyse familiale a promu de nouveaux concepts. Parmi eux, des processus qui alimentent la vie psychique familiale et sa cohésion : interfantasmatisation, mythopoièse, alliance inconsciente. Par eux, le passé est recyclé dans le présent. Enfin, le lien intersubjectif inconscient, siège des processus cités, a pour vertu remarquable de soutenir la temporalité inhérente à la vie de la famille. Les liens intersubjectifs inconscients, porteurs de contenus psychiques partagés (mythes, fantasmes...), sont les vecteurs des héritages du passé, ils convoient ce qui se joue dans le présent et envisagent l'avenir dans une conjugaison fluide des temps. Car la famille doit inventer et créer pour se trouver et perdurer.

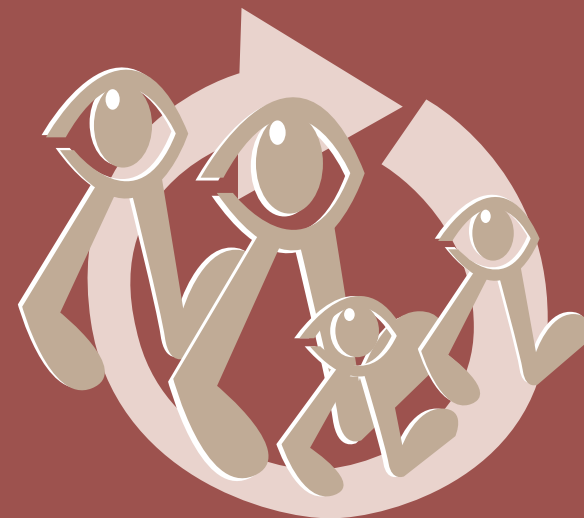
Ce colloque s'orientera vers les configurations qui laissent place au désir, à l'anticipation du plaisir, à l'espérance. Ce sont les « fantômes du futur » où les idéaux et les croyances ont la part belle, offrant une aide pour accepter et supporter les souffrances, voire pour les transformer, en dégageant imaginativement des horizons limpides. Leur création ou leur maintien relèveraient-ils d'un hypothétique « idéal du soi familial » à honorer, à l'image de l'idéal du moi du sujet singulier ? Le groupe familial saurait-il régulièrement y accéder ou resterait-il parfois fixé adhésivement à un « soi idéal familial » plus archaïque ? Ouverture ou enfermement, tels sont les enjeux des idéaux, toujours menacés par la sclérose idéologique. Car les fantômes du futur n'ont pas tous la figure sympathique de Casper, *the friendly ghost* des cartoons. S'ils sont promesses, ils sont aussi menaces et leur ambivalence s'incarne dans la figure et la parole de l'oracle. Toute prophétie a son revers : des injonctions fermes s'y déguisent, une emprise rampante s'y insinue... A chacun, à chaque famille de faire fructifier les vœux reçus, d'utiliser ses cartes pour en faire des atouts.

Société Française de Thérapie Familiale Psychanalytique

11<sup>e</sup> colloque

# Les fantômes du futur

idéaux, prophéties et oracles



21 - 22  
janvier  
2017

BESANÇON

Espace Grammont

20, rue Megevand

Société Française de Thérapie Familiale Psychanalytique



Société Française de Thérapie Familiale Psychanalytique  
www.psychanalyse-famille.org  
contact.sftfp@gmail.com

## Samedi 21 Janvier 2017



8h30 Accueil des participants



9h00 Table ronde n° 1

> Pour introduire l'idéalité dans la famille

Discutant : Denis Mellier

- Ouverture et présentation du colloque par Patrice Cuyvet
- Patrice Cuyvet : *Idéalisation et corps psychique familial*
- Françoise Aubertel : *Idéologie, contenant tyrannique de l'angoisse*



10h30 Pause café



11h00 Table ronde n° 2

> Contre-transfert, prédiction et pronostic

Discutante : Maryvonne Barraband

- Alberto Eiguer : *Nos démêlés avec le futur*
- Anne Loncan : *Rétrofuturisme en clinique familiale*
- Denis Mellier : *Les temps de l'idéalité et le berceau psychique familial*



12h30 Pause



14h00 Ateliers

- Atelier n°1 par la SEREPF. Paradoxalité des idéaux en Thérapie familiale  
Discutante H. Popper  
– Jeanne-Antide Lami et Claire Marchal : *Evolution des idéaux des thérapeutes en fin de thérapie*  
– Almunéda Sanahuja et Serge Puthomme : *Idéaux paradoxaux et homéostasie familiale*
- Atelier n°2 par Pierre Benghozi.  
Apocalypse, scénario généalogique de l'inceste et de la violence  
Discutante : Elisabeth Darchis
- Atelier n°3 par Jean-Louis Sourgen.  
Les fantômes du futur, leur élaboration en thérapie mère-enfant  
Discutante : Catherine Gianèse
- Atelier n°4 par la SEREPF. Résonance des idéaux dans la clinique familiale  
Discutante : Omblin Ozoux  
– Marie-Anne Schwaibold, Alexandra Bernard : *Corps de l'adolescent face aux idéaux familiaux*  
– Nathalie Cornuel, Annie Pelletier, Nicolas Mazeau : *Travail de deuil des idéaux en fin de thérapie*



15h45 Pause



16h15 Table ronde n° 3

> Faire naître et ensuite

Discutants : Florence Baruch et Gérard Mevel

- Ouriel Rosenblum : *Comment fabriquer un futur parent à partir d'un enfant ? comment préserver l'enfance ?*
- Elisabeth Darchis : *Clinique du futur en périnatalité*
- Christiane Joubert : *Naître dans une famille homoparentale*

## Dimanche 22 Janvier 2017



9h00 Table ronde n° 4

> Instituer, institutions et le futur

Discutante : Martine Drevon

- Philippe Malignac : *Autour des enfants placés, jeu des fantômes avec leurs thérapeutes*
- Max Pavoux : *Mieux vaut contenir que prédire*
- Françoise Mevel : *Le couple, prédictions identitaires*



10h30 Pause café



11h00 Table ronde n° 5

> Déficits annoncés

Discutante : Martine Mercier

- Jérôme Fredouille : *L'avenir en héritage, un enjeu du travail familial en géro-psycho-geriatrie*
- Alain Lafage : *Enfant handicapé, la lutte familiale contre les mauvais fantômes du futur*



12h00 Conclusions de ce 11<sup>e</sup> colloque

par Françoise Aubertel, présidente, et ses prédécesseurs

### Conseils pour votre hébergement

Hôtels de centre ville (10 à 15 mn à pied)

- Hôtel Le VAUBAN ★★★
- Hôtel SAUVAGE ★★★
- Hôtel Best Western Citadelle ★★★
- Hôtel du Nord ★★
- Hôtel Régina ★★
- Hôtel de Paris ★★★
- Hôtel Ibis City ★★★
- Hôtel Ibis Centre ville ★★★

## Bulletin d'inscription

Nom

Prénom

Profession

Institution

Adresse

Code postal  Ville

Pays

E-mail

Téléphone

### Droits d'inscription (par chèque)

- Étudiants (en Université ou en TFP) et demandeurs d'emploi : **70 €**
- Membres SFTFP et groupes de 5 inscrits ou plus : **110 €**
- Inscription individuelle : **150 €**
- Institutions : **200 €**

Les bulletins d'inscription sont à télécharger sur le site [www.psychanalyse-famille.org](http://www.psychanalyse-famille.org)

- Une fois complétés, signés et scannés, ils sont à adresser en pièce jointe à [contact.sftfp@gmail.com](mailto:contact.sftfp@gmail.com)
- En même temps, un chèque du montant adéquat, accompagné d'une copie du bulletin est à envoyer à :

Martine Drevon, trésorière de la SFTFP  
56, allée I, rue de Margnolles  
69300 CALUIRE