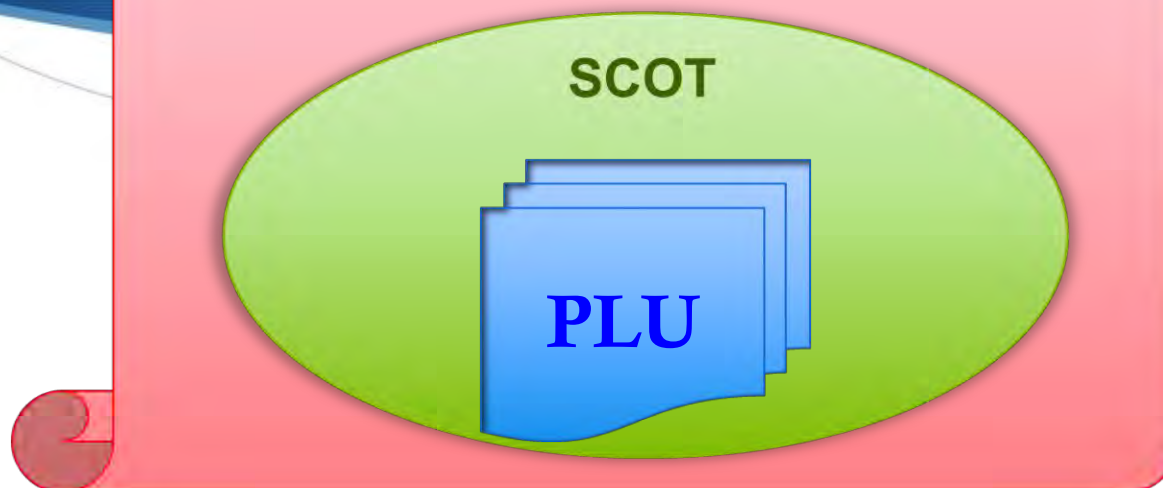


# 2<sup>ème</sup> REUNION PUBLIQUE DE CAMPAGNE

*11 décembre 2013*  
*Salle S<sup>t</sup> Michel*

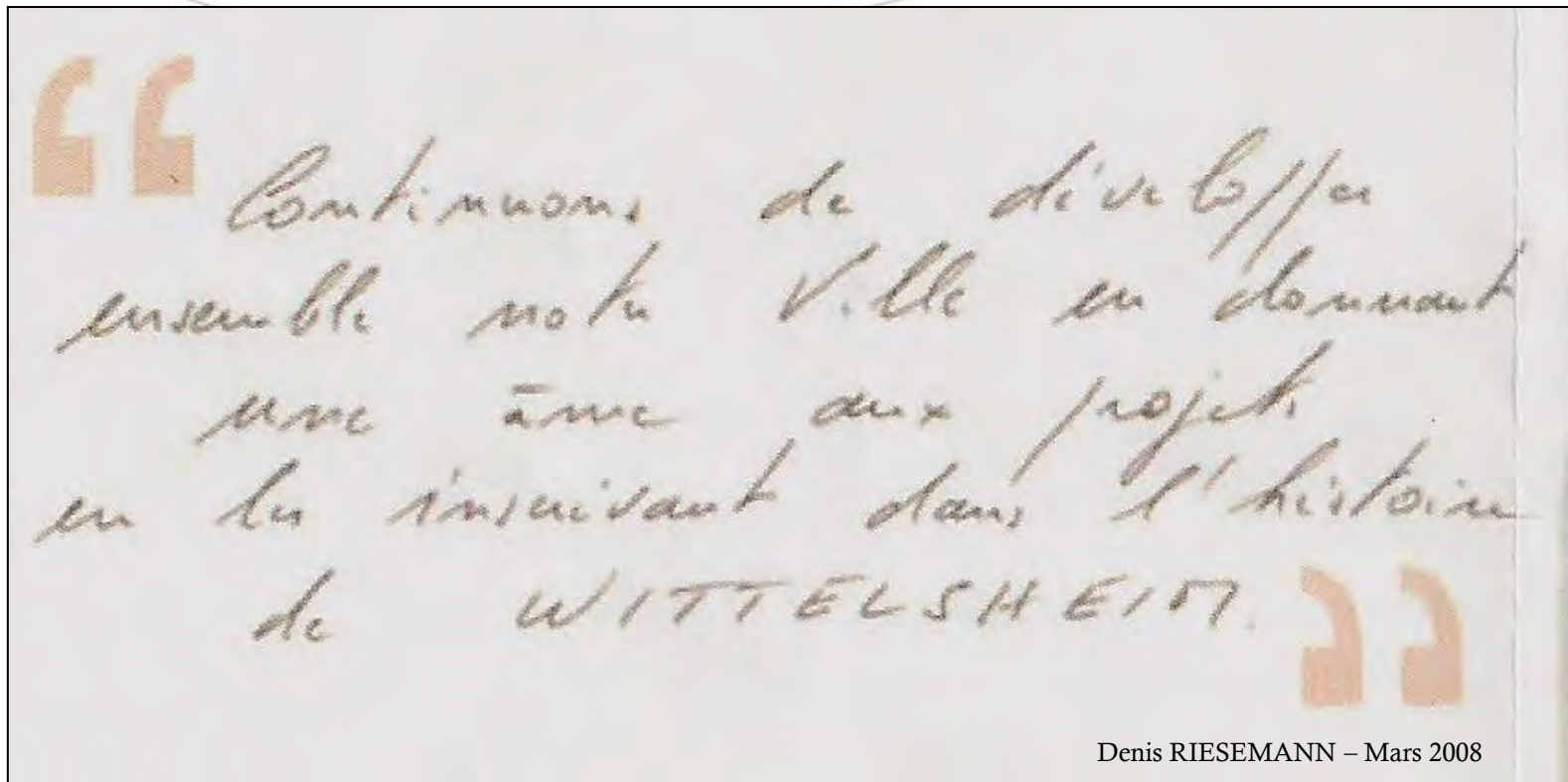
# URBANISME

# Loi SRU



**Wittelsheim n'a adhéré à aucun SCOT et n'a pas de commission d'urbanisme !**

# PROMESSE FAITE EN 2008 PAR LE MAIRE ACTUEL



Denis RIESEMANN – Mars 2008



# PROMESSES DE 2 MANDATS NON TENUES PAR LE MAIRE ACTUEL

■ en permettant à chaque habitant de

● en maintenant les personnes âgées dans la ville et en créant des structures pour personnes dépendantes

jeunes l'accès au logement

● en réfléchissant à la mise en place de moyens de transports adaptés

Denis RIESEMANN – Mars 2001

**EN COHESION ENTRE  
GENERATIONS POUR  
BIEN ETRE ET LE BIEN VIVRE**

*ans le cadre d'une vie sociale,  
culturelle et sportive équilibrée*

- de la création d'une maison  
médicalisée pour personnes  
dépendantes.

# CONSTATS

- Carence d'infrastructure médicale
- Pas de maison médicalisée pour personnes dépendantes
- Pas de moyen de transport intra-muros
- Des fermetures de classes
- Pas d'animation du centre ville

# UN DIMANCHE APRES-MIDI





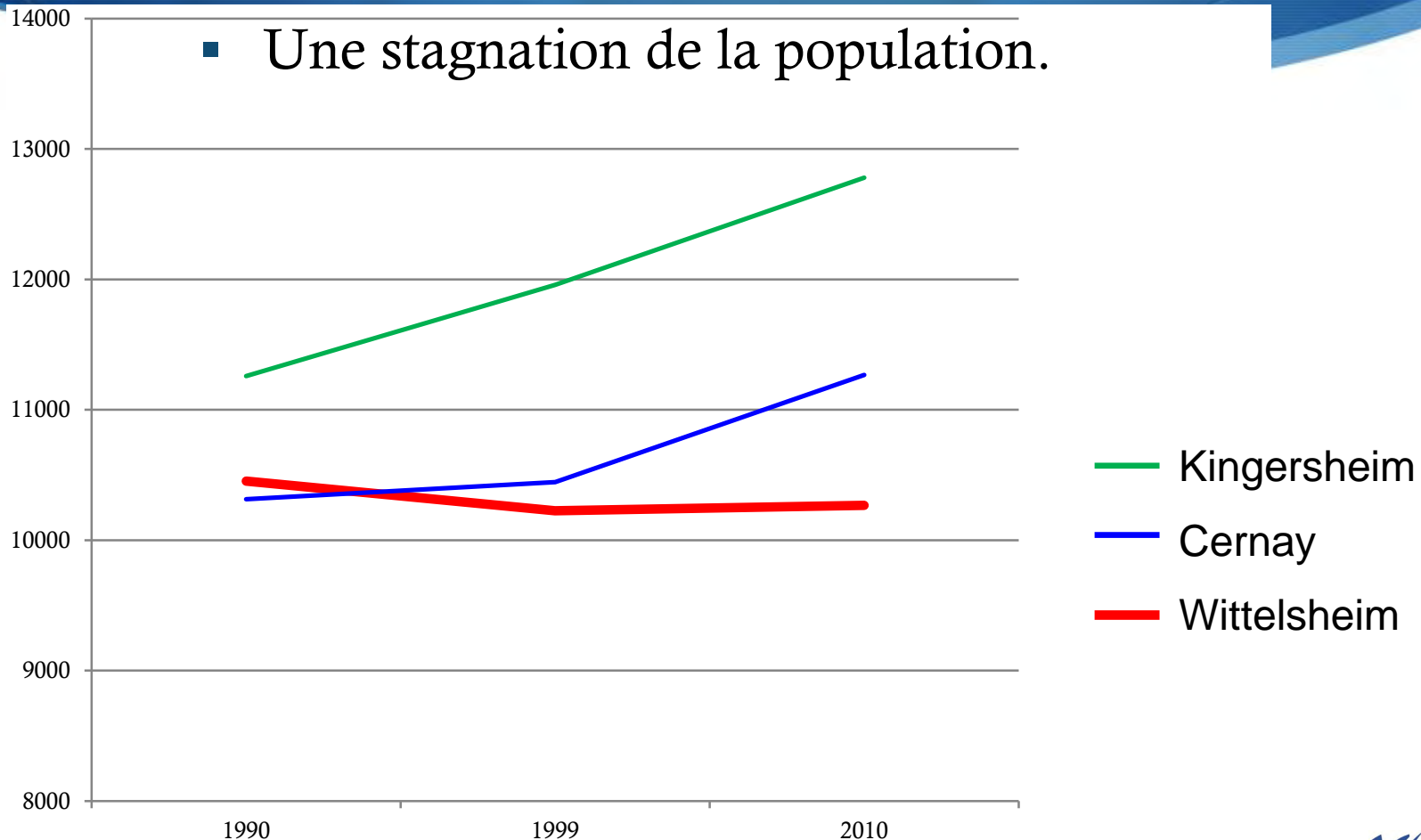
# PROPOSITION

**Nous vous proposons de  
BATIR ENSEMBLE,  
le Wittelsheim du FUTUR.**



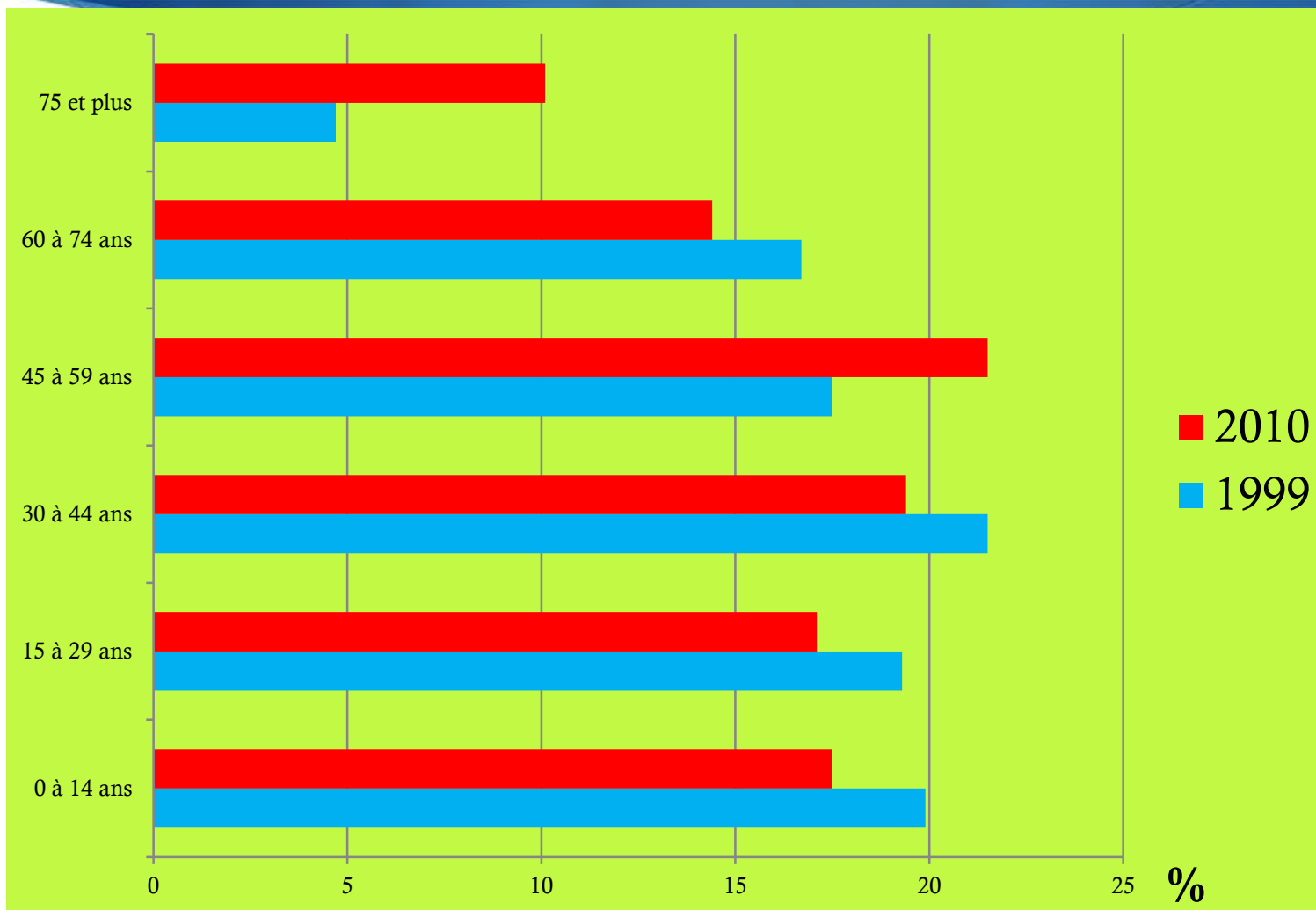


# EVOLUTION DE LA DEMOGRAPHIE



# PYRAMIDE DES AGES

Une population vieillissante (source INSEE - POP G2 2010).





# AXES DE REFLEXION

- L'aménagement de la ville
- L'habitat
- La voirie
- Les transports collectifs
- La sécurité

# AMENAGEMENT DE LA VILLE HABITAT

# AMENAGEMENT DE LA VILLE <sup>(1)</sup>

## **OBJECTIFS :**

- Imaginer Wittelsheim 2030.
- Partager l'espace urbain.
- Promouvoir le commerce et l'artisanat local.
- Répondre à l'urgence climatique et environnementale.



# AMENAGEMENT DE LA VILLE <sup>(2)</sup>

## **NOUS PROPOSONS :**

- ✓ Créer des concours d'architecte en vue de la création de nouveaux lieux de vie intergénérationnelle.
- ✓ Concerner les riverains lors de projets d'aménagement importants.
- ✓ Respecter les zones pavillonnaires et éviter le sur-bâti.

# D'AUTRES PROMESSES NON TENUES

L'image de notre ville

■ par une urbanisation cohérente

de ville sur un thème identique

• en traitant ses voiries principales avec simplicité, sans rétrécissement excessif, dans un souci d'une cohabitation sécurisée pour tous les usagers

Denis RIESEMANN – Mars 2001

- par une urbanisation maîtrisée

# EXEMPLE : RUE DES MINES





# EXEMPLE : RUE DES MINES



# Projets immobiliers et permis de construire









# Tranquillité en péril ?

Des habitants du quartier autour des rues de Reiningue, Jean-Mermoz et Paderewski ont signé une pétition contre le projet de construction de deux immeubles.

Au 73, rue de Reiningue à Wittelsheim, tout est calme. Pas d'activité visible sur la propriété. La belle maison blanche, sur la terrasse, est un cadre idéal.



Du côté de la municipalité, le maire Denis Riesemann expliquait hier que le promoteur de l'opération a respecté les règlements d'urbanisme en vigueur et le PLU appliqué à Wittelsheim : « Tout est conforme, nous ne pouvions pas retoquer le projet. Nous avons simplement demandé quelques petites modifications au promoteur : la couleur des tuiles, une aire de stockage pour les poubelles... »

rains voisins ne seraient pas réglementaires. « La circulation d'environ 50 voitures sur ce petit terrain va incontestablement générer des problèmes de pollution, de bruit, de nuisances sonores avec l'ouverture et la fermeture des portes des voitures et des garages, allumage du moteur et ceci jour et nuit », poursuivent-ils. « Des immeubles à 3 niveaux avec un nombre important de balcons vont violer l'intimité du voisinage des villas ». Et de conclure en s'adressant directement au maire : « Nous des

urbanisme en vigueur et le PLU appliqué à Wittelsheim : « Tout est conforme, nous ne pouvions pas retoquer le projet. Nous avons simplement demandé quelques petites modifications au promoteur : la couleur des tuiles, une aire de stockage pour les poubelles... »

Du côté du promoteur, le directeur régional de Mediatim, Alain Keller, explique qu'avant de déposer le permis de construire, les riverains ont été rencontrés. « Avec notre architecte, nous avons présenté les plans. Nous avons mis en pr

## Qui est le promoteur ?

Le promoteur qui a acheté le terrain du 73, rue de Reiningue est Mediatim. Son siège à Strasbourg. Il construit environ 200 logements par an en Alsace. Il sera chargé de réaliser 70 logements dans la ZAC des Rives de la Thur à Cernay. Plusieurs chantiers sont actuellement en cours : 40 logements

à Brunstatt, 45 à Huningue.

Les 24 logements prévus à Wittelsheim dans les deux réalisations se feront dans le cadre de l'accession à la propriété. « Il s'agit de logements de bonne qualité qui ne sont pas forcément destinés à être loués », explique Mediatim.

## Le quartier Mermoz en ébullition

Les habitants du quartier Mermoz, à Wittelsheim, étaient venus en nombre à la séance du conseil municipal de mercredi soir. Objet de leur présence : le projet de construction d'un immeuble susceptible de « porter atteinte à la tranquillité du quartier ».

conseil. Denis Riesemann a répondu que, compte tenu de la conformité du dossier, il n'avait « pas eu d'autre choix que de signer ». Mais il a ajouté que,

te g  
Nous  
box  
s »,  
notif  
uire,  
la construction de  
e en novembre. À  
riverains peuvent  
une procédure au  
ministratif contestant  
ocal pour le permis

PATRICE BARRÈRE

passés, « ce permis est désormais nul ». Présent dans la salle, le propriétaire du terrain a indiqué qu'il souhaitait désormais remplacer l'immeuble de 24 logements par deux maisons jumelées.



## ORDONNE

Article 1er : Il n'y a pas lieu de statuer sur les conclusions de la requête de l'ASSOCIATION DE DEFENSE DU QUARTIER MERMOZ dirigées contre l'arrêté portant permis de construire en date du 7 avril 2006..

Article 2 : La commune de Wittelsheim versera à l'ASSOCIATION DE DEFENSE DU QUARTIER MERMOZ une somme de 760 euros au titre de l'article L 761-1 du code de justice administrative.

Article 3 : Les conclusions de la commune de Wittelsheim tendant à la condamnation de l'ASSOCIATION requérante au paiement des frais exposés et non compris dans les dépens sont rejetées.

Article 2 : La présente ordonnance sera notifiée à l'ASSOCIATION DE DEFENSE DU QUARTIER MERMOZ, à la commune de Wittelsheim et à la société Mediatim.

Mercrèdi, 10 janvier 2007

Thur et Doller

## Wittelsheim La commune affiche son indépendance

**Pour l'urbanisme, la commune redoublera de vigilance dans la délivrance des permis de construire, afin de préserver un cadre de vie à taille humaine, en respectant les spécificités des cités et des quartiers de la ville.**

du secteur tel notamment Charles Wilhelm, conseiller nous avons préféré le choix difficile de la rupture pour garantir nos

### Les projets pour 2007

Les élus se sont fixés trois axes primordiaux pour cette nouvelle année : le développement économique, l'urbanisme et les travaux à réaliser. Seront ainsi la cible : la zone commerciale Hohmatten et la tranche 4 du Heiden-Est.

Pour l'urbanisme, la commune redoublera de vigilance dans la délivrance des permis de construire, afin de préserver un cadre de vie à taille humaine, en respectant les spécificités des cités et des quartiers de la ville.

Pour les travaux envisagés, la commune concrétisera les aménagements des entrées de ville, la construction d'un multi accueil au centre dont la capacité serait de 40 places, l'aménagement de la rue d'Ensisheim et la poursuite des travaux rue des Charbonniers. Des réflexions seront également menées cette année sur le plan de la prévention de la délinquance au travers du CLS (contrat local de sécurité) en partenariat avec Apsis et la gendarmerie. Une brigade qui devrait, avant décembre prochain, voir se concrétiser le projet de construction de la nouvelle gendarmerie. La commune travaillera également à l'élaboration du CUCS (contrat urbain de cohésion sociale). Elle développera aussi l'accueil aux demandeurs d'emploi.

droits et ne pas céder aux fausses promesses ». Dès lors la commune a décidé d'agir sereinement en s'affirmant politiquement, en se développant économiquement, en grandissant harmonieusement, en construisant un avenir fort et solidaire, pour rejoindre librement en temps voulu et si nécessaire une intercommunalité et faire bénéficier celle-ci des richesses créées. Tels ont été les vœux d'avenir du maire. « Wittelsheim n'est pas un camp retranché comme on tente de le faire croire. »

### Les finances

Un rapport établi par le Trésor public et dont les résultats sont parvenus en mairie début janvier 2007, montre une situation financière de la commune satis-

faisante. Les charges de fonctionnement sont maîtrisées et évoluent de façon cohérente. Le poids de la dette est limité. Sur la période de 2001 à 2005, la commune a réalisé des dépenses d'équipement pour un montant de 17.1 millions d'euros, soit une moyenne annuelle de 3,4 millions d'euros.

### Bilan 2006

Le maire a également dressé un bilan des actions de l'année écoulée avec quelques dates et événements phares : l'inauguration de la « nouvelle » mairie, l'entretien des espaces et lieux publics, des routes et carrefours, les événements culturels et sportifs.

Véronique Stoeffler



# EXEMPLE : RUE D'ENSISHEIM





# AUTRE EXEMPLE : RUE DU PARC

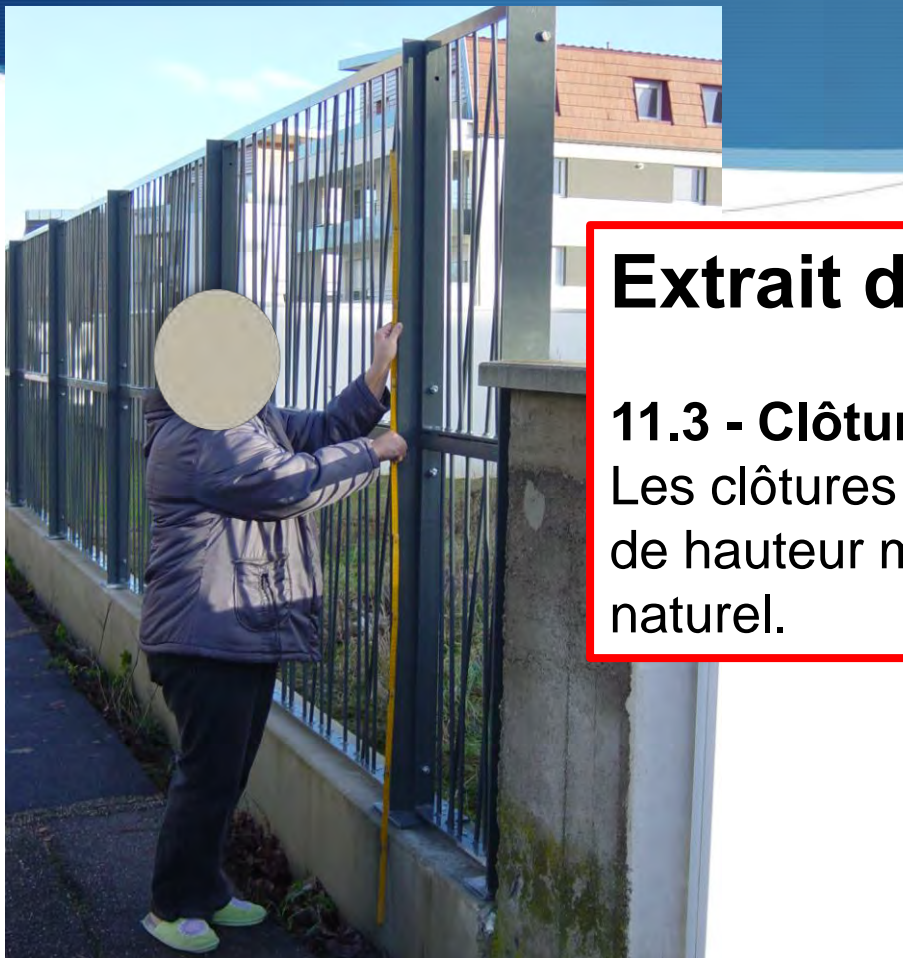


## Extrait du PLU – Article UB 11

### 11.3 - Clôtures :

Les clôtures ne peuvent excéder 1,50 mètre de hauteur mesurée par rapport au terrain naturel.

# AUTRE EXEMPLE : RUE DU PARC



## Extrait de

**11.3 - Clôture**  
Les clôtures  
de hauteur m  
naturel.



# NOTRE ENGAGEMENT

:

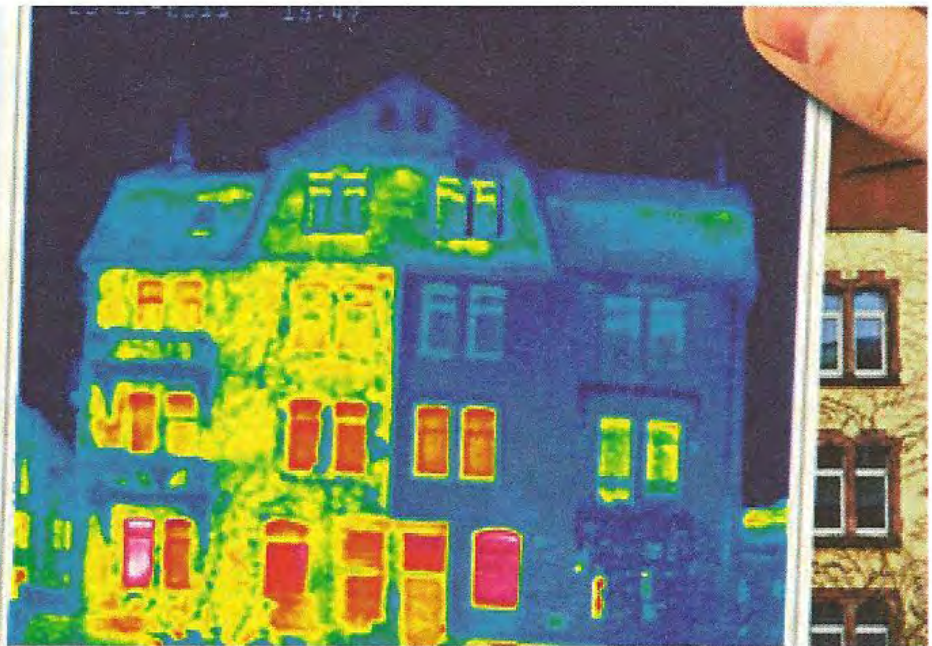
- ✓ Travailler en concertation avec les habitants lors de tous programmes immobiliers majeurs afin d'éviter les erreurs commises hier.



# ANALYSE THERMOGRAPHIQUE



@ Ines Dettrock





# NOTRE ENGAGEMENT

:

- ✓ Organiser des campagnes d'amélioration énergétique de l'habitat privé et public par analyse thermographique.

# BATIMENTS A ENERGIE POSITIVE

## Les 5 piliers d'un écoquartier

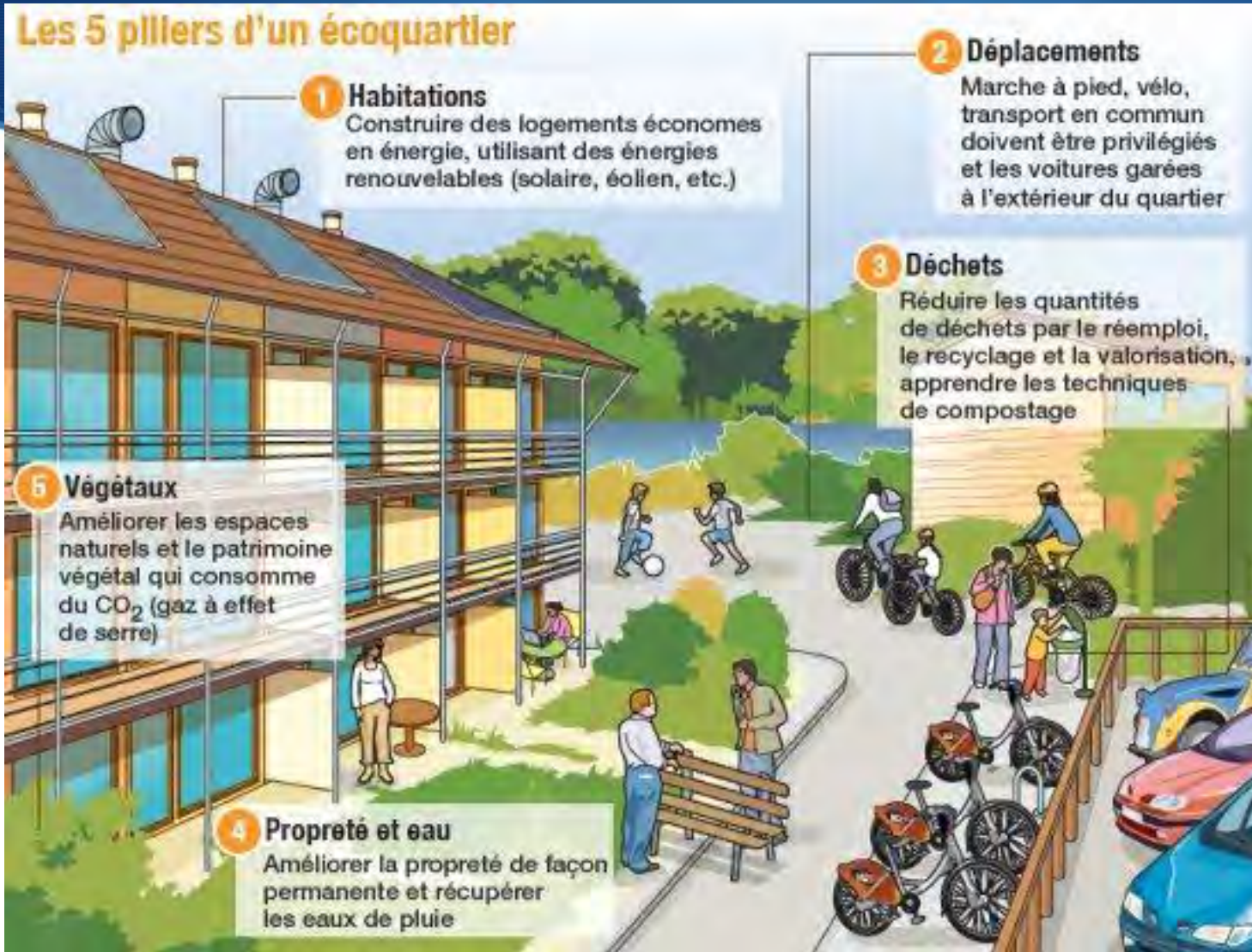
**1 Habitations**  
Construire des logements économes en énergie, utilisant des énergies renouvelables (solaire, éolien, etc.)

**2 Déplacements**  
Marche à pied, vélo, transport en commun doivent être privilégiés et les voitures garées à l'extérieur du quartier

**3 Déchets**  
Réduire les quantités de déchets par le réemploi, le recyclage et la valorisation, apprendre les techniques de compostage

**5 Végétaux**  
Améliorer les espaces naturels et le patrimoine végétal qui consomme du CO<sub>2</sub> (gaz à effet de serre)

**4 Propreté et eau**  
Améliorer la propreté de façon permanente et récupérer les eaux de pluie



# NOTRE ENGAGEMENT

:

- ✓ Privilégier des programmes de constructions éco-responsables.



# VOIRIE



# Les aménagements supplémentaires



# CONSTAT

comme suite à votre demande de vendredi dernier, je vous prie de trouver ci-dessous les derniers comptages réalisés sur la RD19.

Il s'agit tout d'abord de la section comprise entre la RN66 et WITTELSHEIM centre, le compteur étant positionné à 50 m au sud du panneau d'entrée d'agglomération :

2012 : 8 211 véhicules en moyenne journalières annuelles (MJA),

2011 : 8 353 véh. en MJA,

2010 : 8 173 véh. en MJA avec 6.8 % de poids lourds

Je me tiens à votre disposition pour tout complément d'information, bien cordialement.

*CG68 Direction des Routes et des Transports  
Service Politiques Routières*

# NOTRE ENGAGEMENT

:

- ✓ Dès 2014, entamer une réflexion relative à la circulation routière et ses nuisances sur l'ensemble du territoire de la ville.



VOIRIE

**ENCORE DES  
INCOHERENCES**



# AMENAGEMENT DE LA RUE DES TUILES





# CONSTAT : Rue de Mulhouse

**Rien pour les piétons !**





# Rue de Mulhouse

**Le minimum pour les cyclistes !**



# Rue de Reiningue <sup>(1)</sup>





# Rue de Reiningue <sup>(2)</sup>



012

Signaler un problème



# Rue de Reiningue <sup>(3)</sup>



# Rue de Reiningue <sup>(4)</sup>



# NOTRE ENGAGEMENT

:

*Dans une maîtrise budgétaire drastique, nous proposons :*

- ✓ En concertation, mettre en œuvre une circulation urbaine cohérente dans l'intérêt de tous les Wittelsheimois.



# TRANSPORTS COLLECTIFS

# TRANSPORTS COLLECTIFS <sup>(1)</sup>

## **OBJECTIFS :**

- Mise à disposition d'un moyen de transport intra-muros permettant d'aller vers des points stratégiques.
- Maintien des transports scolaires qui sont en place.

# ENCORE DES PROMESSES NON TENUES

## *• Par la réflexion sur le développe-*

- sur la création d'une liaison entre la Gare de Graffenwald et le Centre ville dans le cadre de l'arrivée du Tram – Train
- en coordination avec le schéma départemental des transports existants

- en permettant à chaque habitant de choisir de vivre à Wittelsheim :

- en maintenant les personnes âgées dans la ville et en créant des structures pour les personnes dépendantes

- en réfléchissant à la mise en place de moyens de transports adaptés

Denis RIESEMANN – Mars 2008



# TRANSPORTS COLLECTIFS <sup>(2)</sup>

## **NOUS PROPOSONS :**

- ✓ Négocier l'extension des dessertes existantes et qui s'arrêtent aux portes de notre ville.
- ✓ Obtenir un véritable plan de moyen de transport collectif intra-muros (type DOMIBUS).

# TRAM - TRAIN







# Prévention et Sécurité au service des citoyens

# Politique globale de sécurité

- Renforcer la sécurité de nos concitoyens
- Redéfinir le rôle de la police municipale
- Travailler en concertation avec les forces de l'ordre
- Mise en place de vidéo protection

# CONSTATS

- ➡ Période de grande insécurité en France.
- ➡ Wittelsheim ne déroge pas à la règle. **Pourquoi?**
- ➡ Dégradations dans notre ville en début d'année.
- ➡ Dégradations et Incivilités routières.
- ➡ Police municipale sous-dimensionnée par rapport au nombre d'habitants et en comparaison aux autres villes.



# NOS SOLUTIONS

- ➡ Une police municipale adaptée.
- ➡ Mise en place de la vidéo protection.
- ➡ Amélioration la sécurité routière.

# Police Municipale <sup>(1)</sup>

## **Pour nous le rôle de la police municipale consiste à :**

- ☞ Assurer la tranquillité publique (tapages, troubles...)
- ☞ Veiller à la salubrité publique pour garantir l'hygiène et préserver le cadre de vie (dépôts sauvages d'ordures, affichages non autorisés...)

# Police Municipale <sup>(2)</sup>

- ☞ Maintenir l'ordre public sur les voies et les places publiques, marchés et bâtiments communaux
- ☞ Faire respecter la réglementation en matière de circulation et de stationnement des véhicules.



# Police Municipale <sup>(3)</sup>

**Elle sécurise l'ensemble de la commune en assurant :**

- ☞ De nombreuses patrouilles sur la voie publique en voiture, à vélo et à pied et en utilisant notamment la vidéo-protection.
- ☞ La médiation urbaine :
  - ✓ L'information et la prévention au risque de délinquance auprès des jeunes.
  - ✓ La gestion des conflits de voisinage sur la voie publique.

# La vidéo protection <sup>(1)</sup>

**En 2001 et 2008 : Des promesses électorales du maire non tenues !**

**EN CONSOLIDANT LES BASES  
D'UNE SOCIÉTÉ PLUS SÛRE  
ET PLUS CONVIVIALE**

à instaurer un climat de sécurité

- en partenariat déterminé avec la Police et la Police Municipale
- en établissant une justice de paix pour respecter la loi

- De la mise en place de la vidéo-surveillance

par l'installation de vidéo-surveillances dans les secteurs sensibles

Denis RIESEMANN – Mars 2008

# La vidéo protection <sup>(2)</sup>

## *Une ville sous vidéo protection :*

- **A quoi servent ces dispositifs ?**
  - ✓ **Protéger les biens et les personnes :**
  - ✓ **Répondre aux problèmes de circulation routière**



# La vidéo protection <sup>(3)</sup>

## ***Votre vie privée est respectée !***

- Plusieurs dispositions concernant la protection de la vie privée et des libertés publiques accompagnent la mise en place du réseau vidéo :
  - ✓ Encadrement juridique par un masquage des zones privatives.
  - ✓ Information du public de manière claire et permanente.
  - ✓ Par **un panneau qui vous informe que la ville est placée sous vidéo protection**

# La sécurité routière

## Pour votre sécurité:

- ✓ Nous mettrons en place des radars pédagogiques.
- ✓ Nous ferons respecter les règles d'urbanisme afin d'éviter les accidents.
- ✓ Nous repenserons l'éclairage et mobilier urbain.



# NOTRE ENGAGEMENT

:

**Protéger votre patrimoine et assurer  
votre tranquillité.**







**W**ITTELSHEIM  
DIFFÉREMMENT  
**2014** CHANGEONS !