

La France dans l'UE

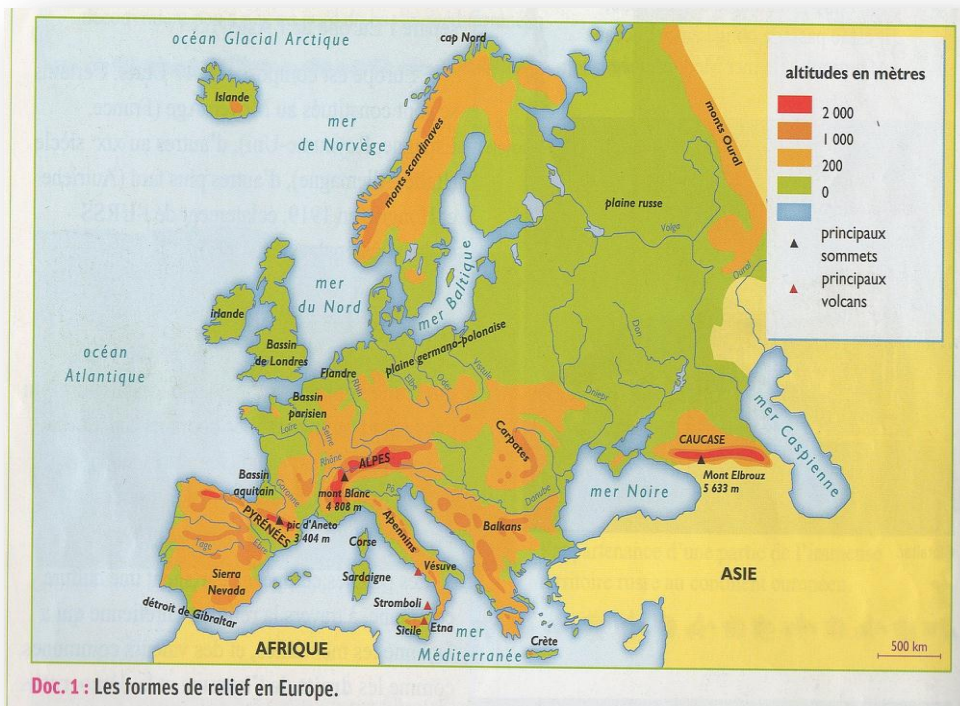
1. La diversité des paysages

A. Une diversité naturelle ?

Le relief :

L'Europe : 3 ensembles de relief selon une direction nord-est/sud-ouest

- ⇒ Nord : montagnes moyennes et plateaux.
- ⇒ Centre : grande plaine.
- ⇒ Sud : montagnes élevées et moyennes.



En France :

- ⇒ **Plaines et plateaux** : Nord, Bassin Parisien, Bretagne, Sud-ouest.
- ⇒ **Montagnes** : Vosges, Jura, Massif Central, Alpes et Pyrénées.

Les littoraux :

En Europe : au contact de nombreuses étendues maritimes.

- ⇒ Océans : océan Arctique et ouest : océan Atlantique.
- ⇒ Mers intérieures : Baltique, mer du Nord, Manche, Méditerranée, Mer Noire.

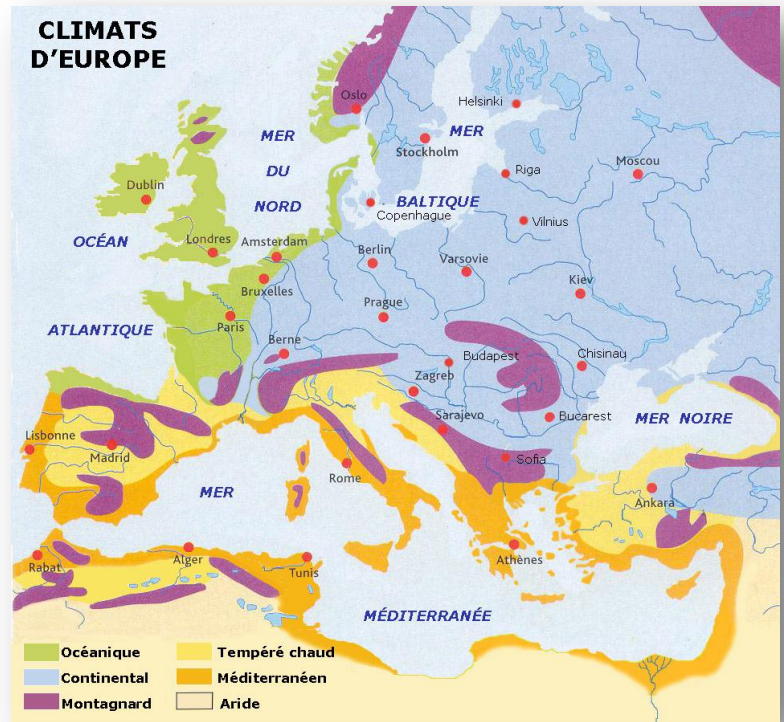
En France :

- ⇒ Côtes à falaises calcaires.
- ⇒ Côtes rocheuses

Le climat :

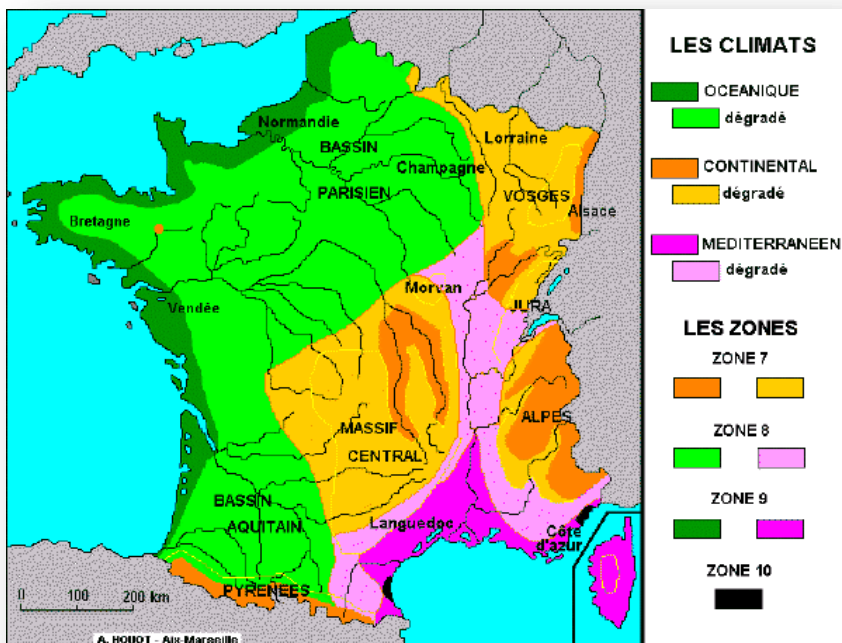
En Europe : zone tempérée

- ⇒ Partie ouest : climat océanique.
- ⇒ Vers l'est : climat continental.
- ⇒ Au sud : climat méditerranéen.
- ⇒ Climat de montagne.



En France :

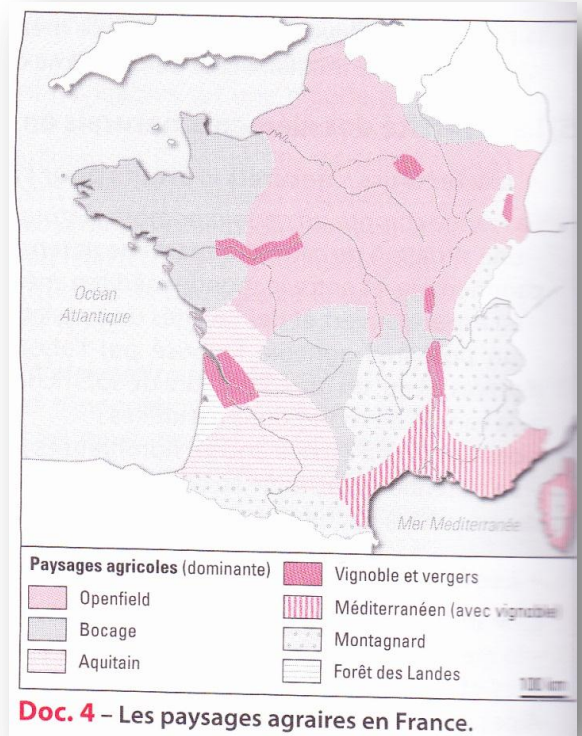
- ⇒ Climat océanique avec nuances régionales climat aquitain et climat breton.
- ⇒ Climat continental avec nuances semi-continental vers l'est.
- ⇒ Climat méditerranéen
- ⇒ France outre-mer : climat chaud, souvent montagnes s'opposent les versants au vent des alizés très arrosés et versants sous le vent plus secs.



- ⇒ Augmentation rapide de la productivité car **regroupement parcelles, favorisation mécanisation.**

Trois grands types de paysages agraires :

- ⇒ **Paysages de champs ouvert ou openfield** : absence de clôtures, présence de grandes cultures dites « de plein champ » comme blé, maïs... Les parcelles sont vastes, habitat groupé avec des fermes isolées.
- ⇒ **Paysages d'enclos ou bocages** : présence de haies végétales, prédominance des champs en herbe pour élevage. Habitat dispersé en fermes, parcelles plus petites.
- ⇒ **Paysages méditerranéens ou de cultures délicates** : plaines drainées et irriguées. Habitat formé de mas dans la plaine, parcelles protégées du mistral par des haies et cultures sous terre se développent= paysage artificialisée. Cultures maraîchères et fleurs sous serre et pentes réservées à des vignobles de qualité.



D'autres paysages complètent ce diaporama :

- ⇒ **Paysages montagnards** : caractérisés par pente et étagement. Elevage en haute et moyenne montagne : **extensif.**
- ⇒ **Paysages sud-ouest** : **polyculture céréalière, élevage** de porcs et volailles. **Cultures commerciales** (comme vin, vergers, cultures maraîchères) et cultures pour alimentation des bovins se développent dans le Bassin Aquitain. Rôle croissant de l'irrigation.
- ⇒ **Paysage des îles tropicales** : vastes plantations de bananes et cannes à sucre dans plaine côté « au vent ».

✚ Problèmes posés par la modernisation agricole au niveau du paysage :

- ⇒ Elevage **intensif** « hors-sol » comme en Bretagne, pollution nappe eau donc algues= **eutrophisation.**
- ⇒ **Pays de bocage** : remembrement : arrachage des haies et rectification routes donc accélération de l'érosion, perte biodiversité. On commence à replanter des haies.
- ⇒ En **Méditerranée** : très forte déprise agricole vers intérieur. Villages abandonnés, friches apparaissent. Espace délaissé correspond à « diagonale du vide ».
- ⇒ **Pays de grande culture** : utilisation **engrais** pollue nappes phréatiques, sol se tasse et devient stérile car poids des machines. Pluie s'infiltré mal et favorise **l'érosion.**
- ⇒ **Nouvelle PAC** : encouragement agriculture plus respectueuse. **Rupture avec agriculture productiviste et favorise les labels.**
- ⇒ Nouvelles lois : obligations des études d'impact.

✚ Les nouveaux aspects des paysages ruraux :

- ⇒ **Périurbanisation** : phénomène **d'exurbanisation**= mouvement inverse de l'exode rural : départ des habitants des villes-centres vers communes rurales proches. Apparition du « **mitage** » de l'espace rural par implantations pavillonnaires : villages dortoirs et architecture répétitive des pavillons= banalisation des paysages. Circulation et pollution apparaissent.
- ⇒ **Aspects positifs** : bâtiments abandonnés sont repris et sauvegardés=**nouveau dynamisme** démographique à certaines communes rurales.

- ⇒ **Nouveaux agriculteurs** : visite ferme et gîte d'étape= tourisme vert et cueillette des fruits.
- ⇒ Multiplication résidences secondaires.

Nouvelle société apparaît : « renaissance rurale »

C. Les paysages industriels

✚ Transformation du XX siècle :

- ⇒ 30 Glorieuses : création par l'Etat de grandes zones industrialo-portuaires : **ZIP** à Dunkerque, Fos-sur-Mer et au Havre : littoralisation de l'industrie lourde pour approvisionnement en matières premières au meilleur coût.
- ⇒ **Anciennes régions d'industrie lourde** : **reconversion** aidées par Etat et régions : Nord et Lorraine= industries légères ou usines automobiles.
- ⇒ **Disparition des grandes industries en centre-ville.**
- ⇒ Unités fabrication et montage : localisation **en périphérie** où main d'œuvre moins chère et abondante.

✚ Les technopôles :

- ⇒ Centres de **recherche et d'études** à la périphérie des métropoles.
- ⇒ Environnement agréable, bien desservi, proche laboratoires et universités.
- ⇒ Le 1^{er} : Sophia-Antipolis près d'Antibes.
- ⇒ Quand la ville devient elle-même un centre multipolaire de haute technologie= **technopole** ex : ensemble de Paris-Sud, plateau de Saclay, Orsay.

✚ Les « systèmes productifs locaux » :

- ⇒ Zones où existe une **tradition ancienne qui reste dynamique** et réactive aux évolutions. Ex : Choletais : passage du textile à l'ameublement et à la mécanique de précision.

D. Les paysages de tourisme

- ⇒ Né au XIX siècle dans les classes aisées. 2nde moitié du XX siècle se développe le tourisme de masse car élévation niveau de vie, allongement congés payés et diffusion automobile.
- ⇒ France : **3^{ème} rang mondial pour recettes liées au tourisme et 1^{er} rang pour nombre de visiteurs. Cela représente 7% du PIB.**
- ⇒ **Facteurs favorables** : variété des milieux, infrastructures développées et bon équipement, richesse du patrimoine naturel et historique, offre culturelle.

✚ Les paysages touristiques de montagne :

De la montagne répulsive à « l'or blanc » :

- ⇒ **Tourisme d'hiver** : apparition avec pratique du ski en 1920. Au départ par élite ; forte croissance avec « plan neige » en 1965-1975.
- ⇒ **Aménagement** spectaculaires : routes, téléphériques, stations et équipement des pistes.

Les différents types de stations :

- ⇒ **Stations villages de 1^{ère} génération** : situées au fond vallée : gros villages bien reliés au territoire. Hébergement développé autour du bourg ancien et dissociation avec domaine skiable. Ex : Chamonix, Val d'Isère.
- ⇒ **Stations intégrées de 2nde et 3^{ème} génération** : création ex nihilo au-dessus de 1800 m. Hébergement au pied des pistes. Ce sont des « usine à ski » : ensemble cohérent et stations du plan neige : accès direct aux

commerces et restaurants ou pistes depuis son immeuble, pentes modelées, canons à neige. 1974 : indemnité pour soutenir élevage en haute montagne. Ex : Courchevel

- ⇒ **Nouvelles stations-villages de 4^{ème} génération** : à partir 1975. Volonté de mieux intégrer les acteurs locaux et loi montagne 1985 pour renforcer pouvoir communal. Harmonisation entre tourisme et activités agricoles/artisanales. Insertion de la station dans la forêt, lien au centre qui concentre services et équipements principaux. Ex : Valmorel

Développement d'un tourisme d'été :

- ⇒ Il est à l'origine du tourisme d'hiver.
- ⇒ Volonté de faire vivre la montagne toute l'année en proposant activités variées et proposition alternative si absence neige.
- ⇒ Effort de **polyvalence**.

Problèmes liés à l'évolution des paysages :

- ⇒ Accentuation de l'**érosion** car régularisation pentes, construction routes et immeubles, touristes donc glissement terrain et inondations fréquentes car eau a dû mal à s'infiltrer.
- ⇒ Aménagements peu esthétiques.
- ⇒ Volonté de changements.

✚ Les paysages touristiques littoraux

Origines :

- ⇒ Mode **bain de mer XVIII en Angleterre** ; mouvement en France au XIX à Honfleur par ex: promoteurs, chemin de fer jusqu'à la plage. Diffusion modèle côte ouest puis méditerranée.
- ⇒ Fin XIX-1950 : stations s'étendent avec maisons de la bourgeoisie et campings, colonies de vacances pour classe populaire.

1950-1960 : naissance tourisme de masse :

- ⇒ Déploiement de l'automobile individuelle incite à se déplacer vers littoraux. Etat met en place **missions d'aménagement**.
- ⇒ 1963 : **aménagement Languedoc-Roussillon** : achat terrains, assainissement, démolition, création infrastructures de transport pour accès. Chaque station balnéaire est pensée comme un tout : architecture particulière avec marinas, immeubles front de mer, lotissements, camping.

Année 1970 : développement rapide de l'urbanisation littorale :

- ⇒ **Marinas** se multiplient comme les lotissements. Maisons secondaires avec petits appartements. Architecture : banale et construction de manière continue et anarchique. Engorgement du littoral donc urbanisation de l'intérieur.
- ⇒ **Prise de conscience de la saturation** : bétonnage de la côte donc nouvelles mesures et réflexion sur l'avenir du littoral. Mise en place du Conservatoire du littoral, loi Littoral qui synthétise (interdictions marinas, pas construction dans bande 100m du rivage...).

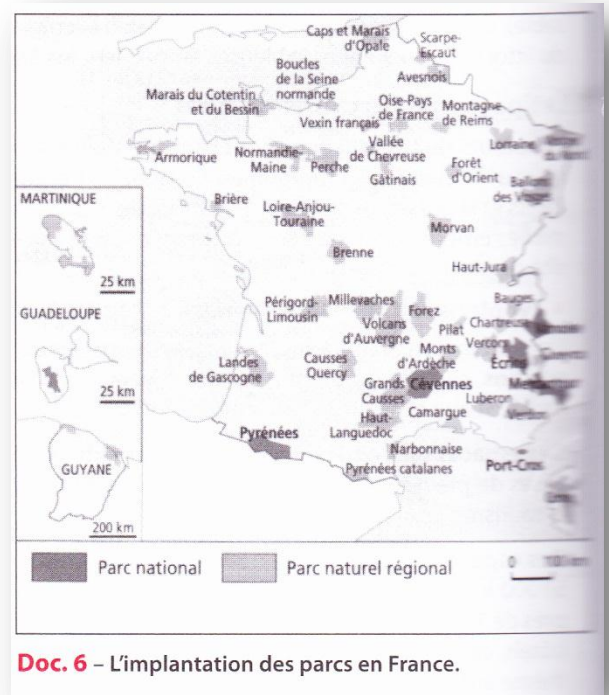
Problèmes liés à évolution du paysage :

- ⇒ **3 problèmes de fond** : occupation croissante du linéaire côtier, repli anarchique vers l'intérieur, attaques des espaces naturels sensibles.
- ⇒ **Pollution du littoral** : par dégazage, des rivières et urbanisation du littoral= plage recouverte de pétrole, algues vertes, pollution bactériologique même si mesures comme stations d'épuration.
- ⇒ **Erosion des côtes** : origine naturelle avec recul des falaises comme en Normandie mais aussi due aménagements des plages.

✚ Les paysages du tourisme rural

Typologie :

- ⇒ Espaces asservis aux **plaisirs citadins** comme la Sologne.
- ⇒ Espaces aménagés à la **périphérie des villes** : forêts pour promenade, bases plein air et loisirs.
- ⇒ Espaces de **sport et natures** liés à la randonnée avec possibilité hébergement, parcours adaptés comme « La Loire à vélo ».
- ⇒ **Résidences secondaires** : en périphérie des villes avec la Normandie, Beauce et Val de Loire pour les Parisiens et espaces ruraux délaissés qui attirent les Anglais.
- ⇒ **Sites naturels et culturels** : Pont du Gard, Gorges de l'Ardèche.
- ⇒ **Parc à thèmes** : parc animaliers à Doué-la-Fontaine, botanique, parcs d'attraction à Eurodisney ou Parc Astérix, centres de loisirs comme à Center Parc.



Doc. 6 – L'implantation des parcs en France.

Préservation des paysages :

- ⇒ **Parcs naturels nationaux** : création en 1960. Il y en a 6 : dont 5 en montagne (Cévennes, Pyrénées Occidentales) et 1 sur le littoral. Création de 3 parcs en outre-mer : Guadeloupe, Réunion et Guyane
- ⇒ **Parcs naturels régionaux** : concilier respect patrimoine historique et naturel et développement économique. Participation des collectivités locales avec une charte.

Impact international des parcs par l'écotourisme. Valorisation des produits locaux

✚ Tourisme et villes

Redécouvrir et mettre en valeur la richesse architecturale des centres-villes :

- ⇒ Restauration des maisons, shopping le jour et ville spectacle la nuit avec restaurants, cinémas, théâtre...
- ⇒ Grandes fêtes annuelles comme Festival de Cannes.

Différents types de tourisme urbain :

- ⇒ **Grandes villes et Paris** : fréquentation toute année par public varié car multitudes offres.
- ⇒ **Tourisme d'affaires** : congrès et salons.
- ⇒ **Tourisme religieux** : appuie sur lieux et monuments emblématiques comme Lourdes, Cathédrale de Chartres, Sacrée Cœur...
- ⇒ **Tourisme thermal.**

E. Les paysages des autres services

✚ Le commerce

- ⇒ **Banalisation** en centre-ville avec disparition commerces proximité
- ⇒ **Périphérie des villes** : zones commerciales bâties sur un modèle commun : situées sur un nœud routier ou autoroutier avec répétition des mêmes enseignes avec restaurants et petits magasins = espace de vie

✚ Les paysages liés aux infrastructures de transport

- ⇒ **Aéroports** : situé dans grande périphérie des villes car emprise sur sol importante avec souvent architecture futuriste, plates-formes multimodales pour le fret : avion-autoroute-train.
- ⇒ **Autoroutes et lignes à grandes vitesses** : impact fort sur paysages avec perturbations importantes comme problèmes écologiques, pollution, dégradation paysages. Forte emprise au sol. Essai de les intégrer au paysage ou œuvre d'art comme pont de Millau. Mais conflits restent nombreux.

2. La diversité des régions françaises

A. La définition de la région

Il existe différentes définitions du mot « région » en géographie selon des attributs de diverses natures. Il y a la région naturelle, historique, économique, polarisée.

Celle qui nous intéresse est la **région administrative, cadre d'aménagement du territoire**. Les régions ont été définies depuis 1956 : 22 régions métropolitaines et 5 régions d'Outre-mer (Guadeloupe, Guyane, Martinique, Réunion et Mayotte (2011)).

B. La diversité des régions

✚ L'Ile-de-France et le Bassin Parisien

Capitale de la France :

- ⇒ **Métropole mondiale**.
- ⇒ **Rayonnement international** : siège de l'UNESCO, 1ère ville pour accueil des congrès.
- ⇒ **Patrimoine paysager et culturel**.

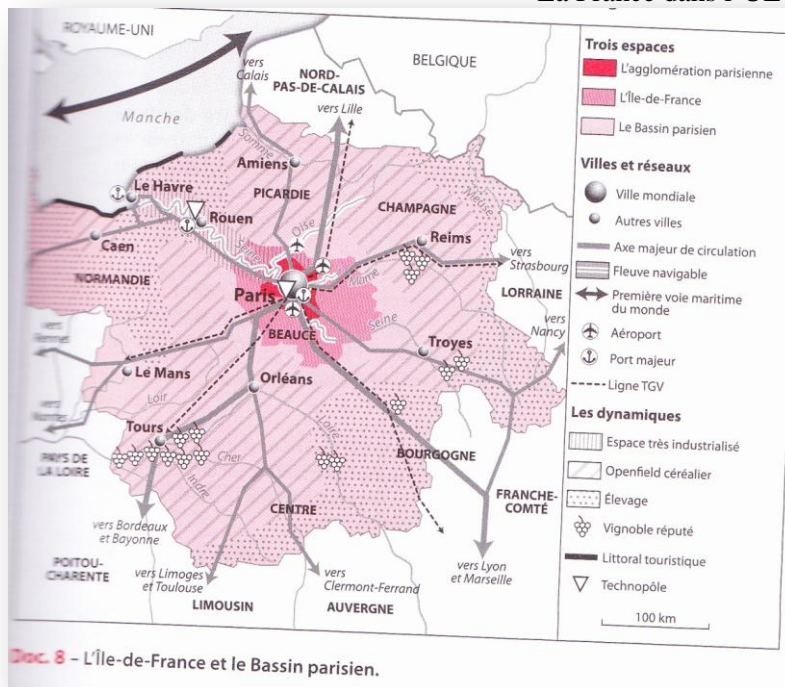
La région Ile-de-France correspond à l'agglomération parisienne :

- ⇒ Plus de 10 millions d'habitants. Espace de la région aussi au-delà de celle-ci.
- ⇒ **Espace de production** : automobile, imprimeries, laboratoires, technopole, terroirs du Brie et Beauce, vallées maraîchères.
- ⇒ **Espace d'échanges** : système transport en étoile convergeant vers Paris, aéroports Roissy et Orly, réseau ferroviaire, réseau autoroutier. Rungis : 1^{er} marché de gros de produits alimentaires.
- ⇒ **Problèmes d'aménagements** : transports, pollution, habitat, écarts sociaux. Création 5 villes nouvelles en 1965, amélioration système transport avec tramways, projet actuel du Grand Paris. Création des zones urbaines sensibles et réhabilitation des ensembles.



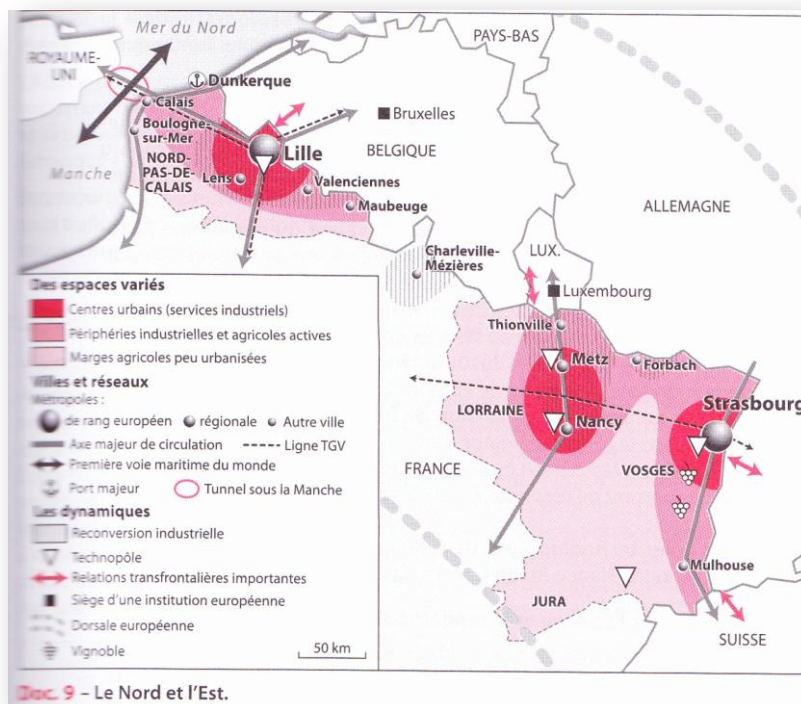
Le grand Bassin parisien :

- ⇒ **Aire d'influence s'étend à l'ensemble du Bassin parisien et englobe les régions qui le composent** : Haute-Normandie, Picardie, Champagne-Ardenne, Une grande partie de la Bourgogne, région Centre, partie est des Pays de la Loire, Basse-Normandie.
- ⇒ **Riche espace agricole** : vastes exploitations céréalières très productives Brie, Beauce, Picardie et Champagne donc région qui est le grenier à blé de l'Europe et Rouen principal port d'exportation. Vins et cultures spécialisées.
- ⇒ Ensemble industriel.
- ⇒ **Espace touristique très riche** : châteaux de la Loire, villes avec patrimoine comme Reims, Chartres, espaces de loisirs comme la Sologne.
- ⇒ **Capitales régionales= dépendance** : migrations pendulaires, développement de ces capitales et profitent des bénéfices de la décentralisation industrielles.



Le Nord et l'Est : des régions industrielles en transformation

- ⇒ Des régions industrielles marquées par la crise.
- ⇒ Grandes régions industrielles au XIX^e siècle et 1^{ère} moitié du XX^e siècle. Depuis fermeture vers 1970 : crise profonde et durable avec nombreuses **friches industrielles**. **Nord et Alsace= très urbanisés**.
- ⇒ **Régions en reconversion** : aides pouvoirs publics et fonds européens. Création ZIP de Dunkerque, industrie textile se reconvertit dans textiles techniques.
- ⇒ **Arrivée de nouvelles activités** : construction ferroviaire, automobile, plasturgie.
- ⇒ Autres activités : **bancaires ; commerce** avec vente par correspondance et Auchan ; **transport et logistique** avec plateformes multimodales, TGV, autoroutes ; **tourisme et culture ; pôle technologique**.
- ⇒ Des régions ouvertes sur l'Europe et la mégalopole européenne.
- ⇒ **Situation privilégiée de carrefour** en bordure de la dorsale européenne : possibilité d'affirmer rôle en Europe surtout Lille, Strasbourg et Metz.
- ⇒ **Lille** : à la tête d'une **métropole frontalière** et lien avec la Belgique. Lien avec Paris et Londres. La ville a



Euralille, quartier des affaires autour de la nouvelle gare TGV. Transformation des centres-villes donc essor du tourisme. Dynamisme avec universités et technopôles comme à Villeneuve d'Ascq.

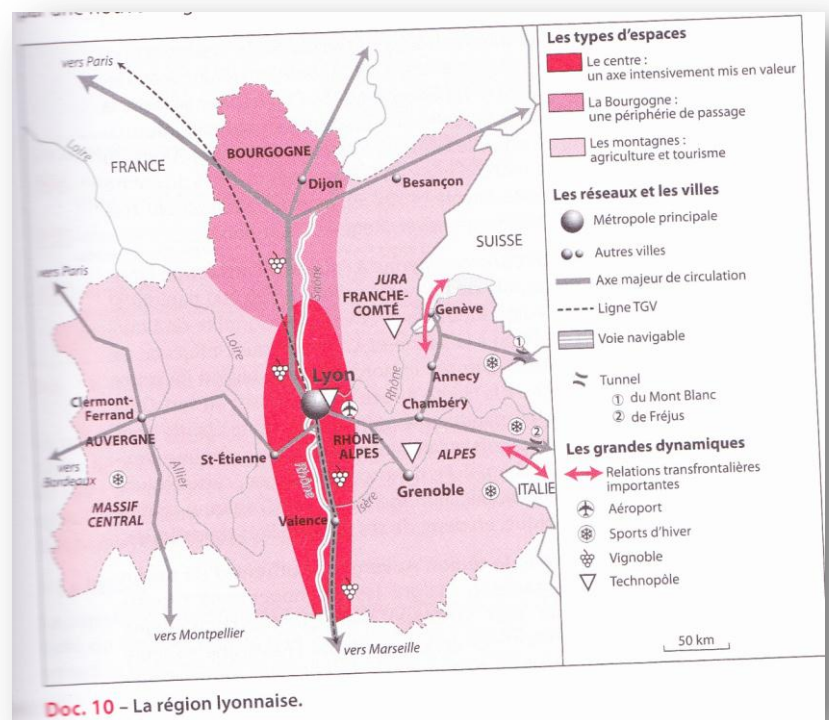
- ⇒ **Strasbourg** : revendique rôle de **capitale européenne**. Située sur le Rhin donc au cœur de la mégalopole, siège du Conseil de l'Europe, Parlement Européen et Cour des droits de l'Homme. Lien avec Paris. Forte identité culturelle.
- ⇒ **Alsace** : réseau urbain dense et structuré, patrimoine culturel et historique, campagnes riches et traditions. Nombreux échanges avec voisins grâce au couloir rhénan.
- ⇒ Strasbourg, 2Nd port fluvial français, Mulhouse : conteneurs. Euroairport à partir de Mulhouse et avec Suisse et Allemagne.

✚ La région lyonnaise

- ⇒ Un carrefour français et européen.
- ⇒ **Lyon** : polarise vaste ensemble qui englobe Auvergne, Franche-Comté et partie est Bourgogne. Position privilégiée de carrefour à **échelle nationale et européenne**, liaisons transversales, aéroport.
- ⇒ **2^{Nde} ville française** : centre d'affaires la Part Dieu, pôle industriel important, universités, laboratoires, technopôle. **Métropole de niveau européen** avec réseau hiérarchisé de villes touristiques et industrielles.

Les périphéries lyonnaises :

- ⇒ **Région Rhône-Alpes** : périphérie dynamique car richesse agricole, région industrielle avec couloir de la chimie au sud de Lyon, production électrique. Mais problèmes de pollution.
- ⇒ **Alpes du Nord** : forte croissance démographique et économique. Importance de Grenoble avec la ZIRST de Meylan autour de la recherche et attire entreprises étrangères. Sports d'hiver.
- ⇒ **Bourgogne et Franche-Comté** : écartelée entre attraction parisienne et lyonnaise.
- ⇒ **Saint-Etienne et région Auvergne** : déclin démographique car isolement. Reconversion difficile pour St-Etienne et Clermont-Ferrand seule ville importante en Auvergne dépendante de Michelin, 1^{er} employeur.



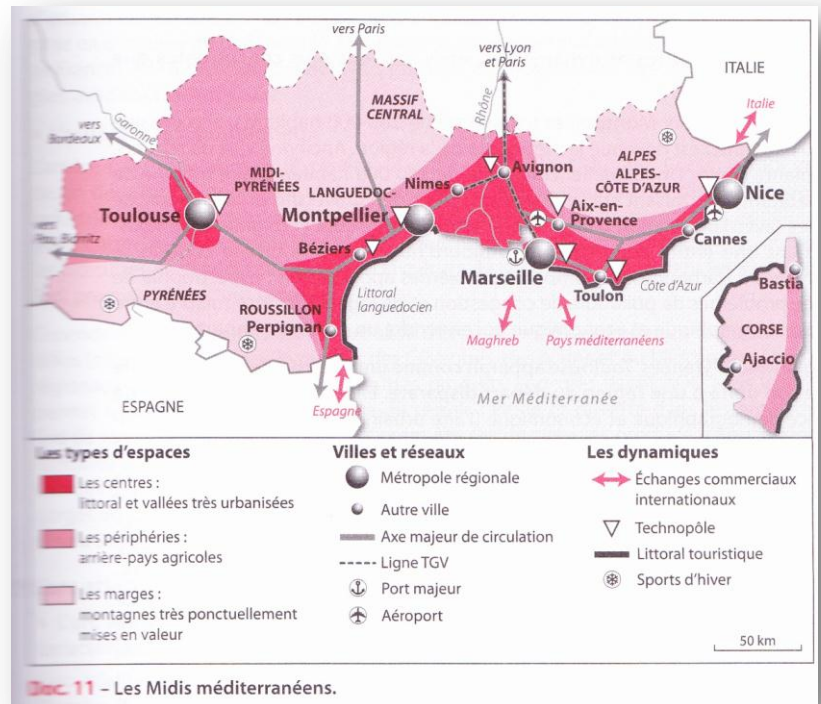
Les Midis méditerranéens

⇒ L'arc méditerranéen (PACA, Corse, Languedoc-Roussillon, Midi-Pyrénées) se caractérise par cadre physique

⇒ **Climat méditerranéen** : chaud en été et doux en hiver avec violents orages en automne. **Ensemble attractif** pour toutes classes âges. Qualité de vie est un élément déterminant : héliotropisme, mer, paysage, villes dynamiques, bon équipement universitaires.

⇒ Littoral : **population se concentre sur bande littorale dans vallée Garonne et celle du Rhône** = villes importantes et grandes infrastructures de transport, **carrefour européen** entre France, Espagne, Italie et carrefour méditerranéen avec pays du Maghreb. Nombreuses technopôles

⇒ **Ensemble touristique balnéaire** le plus fréquenté de France : tourisme de luxe sur Côte d'Azur, tourisme de masse côte Languedoc-Roussillon. **Lien avec France et Europe** avec dense réseau autoroutes et TGV, destination mondiale avec 2nd aéroport français à Nice. Agriculture irriguée avec horticulture, arboriculture, maraichage, viticulture.



Les villes :

⇒ Nombreuses villes et dynamiques mais souvent en concurrence

⇒ **Montpellier**, Languedoc-Roussillon : **métropole régionale**. Développement université et création technopôles. Ruban **urbain continu** se forme de Nîmes à Narbonne. Nombreux problèmes : hypertrophie Montpellier, problèmes de pollution, congestion, logement, chômage important.

⇒ **Toulouse**, Midi-Pyrénées : **métropole macrocéphale et attire croissance démographique et économique**. Concentration recherche et innovation, activités aéronautiques et spatiales

⇒ Région PACA : **urbanisation quasi continue de l'étang de Berre à Menton**. Environnement menacé et arrivée populations nouvelles donc flambée prix logements, chômage, écarts sociaux. **Combattre surtertiarisation par implantation activités de pointe**. 2 ensembles urbains s'opposent Marseille-Aix-en-Provence et Nice-Cannes-Grasse-Antibes. **Marseille** : renouveau récent avec volonté de développer trafics de conteneurs et redynamisation du centre-ville, TGV mais problèmes de chômage et d'urbanisme. **Nice** : développement du tourisme, diversification des activités par développement de la haute technologie avec Sophia-Antipolis.

L'arrière-pays montagneux :

⇒ **Déclin démographique, industriel et agricole** car disparition des industries textiles et cuir ainsi que extraction houillère

⇒ **Réserve d'espace pour tourisme** plus diffus avec parcs nationaux et régionaux et valorisation des produits agricoles avec labels, agriculture de terroir. Points forts du tourisme : Lourdes, châteaux cathares, gorges du Tarn

L'arc atlantique

Caractérisation par son ouverture maritime :

- ⇒ Littoraux développés sur **la Manche et l'Atlantique**.
- ⇒ Grande **variété de paysages**.
- ⇒ avec climat doux et humide.

Importance des activités liées à la mer :

- ⇒ **Pêche** : secteur important car concentration des **2/3 des prises** françaises sur ce littoral surtout le long des côtes bretonnes. **L'aquaculture est diverse** (ostréiculture, production algues, élevage homards...).
- ⇒ **Tourisme** : essor. Bretagne : seconde place tourisme balnéaire. Au sud, points forts : La Baule, la Rochelle, les Iles de Ré et d'Oléron, bassin d'Arcachon et côte basque. Thalassothérapie en Bretagne et Aquitaine.
- ⇒ **Ports** : **Brest et Cherbourg**, ports militaires. Mais Brest : développement fonctions de centre régional. **Bordeaux et Nantes** : villes portuaires avec le 1^{er} en déclin et le 2nd complexe industrialo-portuaire.

Le poids du monde rural reste important dans tout cet ensemble :

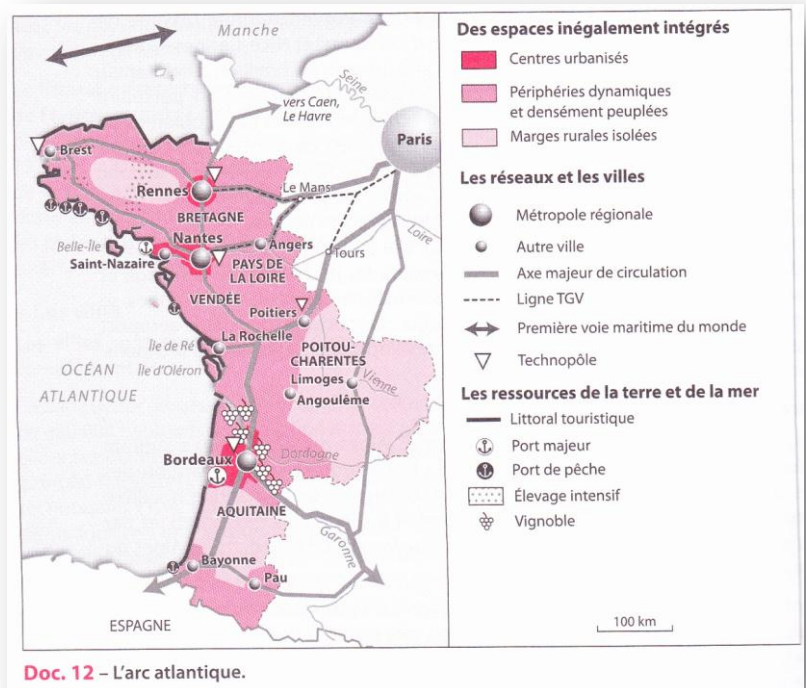
- ⇒ **Agriculture variée** : bocages breton et vendéen, plateaux céréaliers et vignobles, forêts, polyculture. **Campagnes transformées et modernisées** avec remembrement, élevage hors-sol, labellisation
- ⇒ **Producteurs** : associés en coopératives ou filière agro-industrielles et vers exportation=**modèle intensif**.

Une périphérie dynamique...

- ⇒ **Espace attractif avec importance Bretagne, Pays de la Loire et Aquitaine**. Effort constant **d'aménagement du territoire** par l'Etat et effet d'enchaînement des grandes villes et action plus récente régions dans cadre Europe.

...et d'une grande diversité

- ⇒ **Bretagne** : densité population la plus importante de cet ensemble avec dynamisme économique, forte identité régionale culturelle et historique avec particularismes. **Rennes : rôle métropole régionale** avec lien à Paris, autoroute, croissance continue avec décentralisation industrielle et développement haute technologie. Possibilité de maillage de villes moyennes situées sur littoral et lien avec voie rapide.
- ⇒ **Aquitaine** : **région dynamique et attractive** avec forte identité régionale. Urbanisation se renforce dans une région. Capitale régionale : **Bordeaux** développement industrie aéronautique, tradition universitaire et commerçante. Réhabilitation ville-centre, patrimoine UNESCO, image prestigieuse avec vignoble réputé mais problème étalement urbain. **Bayonne-Anglet-Biarritz se prolonge vers Saint-Jean-de-Luz** : industrie, tourisme.
- ⇒ **Ailleurs** : monde fortement **rural** avec grande variété de labels, foie gras. Forêt : espace important
- ⇒ **Pays de la Loire et Poitou-Charentes** : moins cohésion. **Nantes** : métropole, complexe portuaire, ville aéronautique, pôle universitaire et tourisme en doublon avec la Baule. Croissance démographique, politique urbaine, actions culturelles. Le Mans : lien avec Paris. Vendée : ensemble autonome car tourisme, rural et industrie



- ⇒ **Poitou-Charentes** : ensemble éclaté car influence de différentes villes moyennes avec **peu dynamisme, rurale et vieillissante** sauf littoral qui attire de la Rochelle à Royan.

✚ Les régions d'outre-mer

Des points communs :

- ⇒ **Climat tropical humide ou équatorial** : atout tourisme et agricole mais cyclones, maladies parasitaires. Il y a **parcs naturels**.
- ⇒ Eloignement par rapport à métropole.
- ⇒ **Héritages coloniaux encore présents** : agriculture de **plantation**, faiblesse industrie car centrée sur transformation de produits agricoles et **hypertrophie secteur tertiaire avec importance secteur public et tourisme**.
- ⇒ **Economie avec dépendance envers métropole** car nombreuses aides et UE prends relais de la France.
- ⇒ **Problème démographique** : très forte mais taux de fécondité en baisse. Fort taux de chômage pour moins 25 ans.

Des spécificités :

- ⇒ **Guyane** : immense forêt équatoriale dont seul liseré côtier est peuplé. Pas de tourisme balnéaire. Cayenne : services administratifs, Kourou : centre spatial européen. Forêt peu exploitée et peu peuplée.
- ⇒ **Martinique, Guadeloupe, Réunion** : montagne et volcans avec risques d'éruption et flux d'alizés. Sur côté sous le vent donc protégé : plupart grandes villes et équipements touristiques.
- ⇒ **Tourisme** : ressource essentielle surtout dans Antilles.
- ⇒ **Economie plantation** : importante mais mesures protectionnistes donc reconversion difficile vers fleurs, maraichage, cultures à haute valeur ajoutée (vanille, épices).
- ⇒ **Densément peuplé** : concentration villes et littoral donc problème emménagement urbain et circulation.
- ⇒ **Réunion** : natalité forte, chômage aggravé.

3. Les frontières de la France et les pays de l'Union européenne

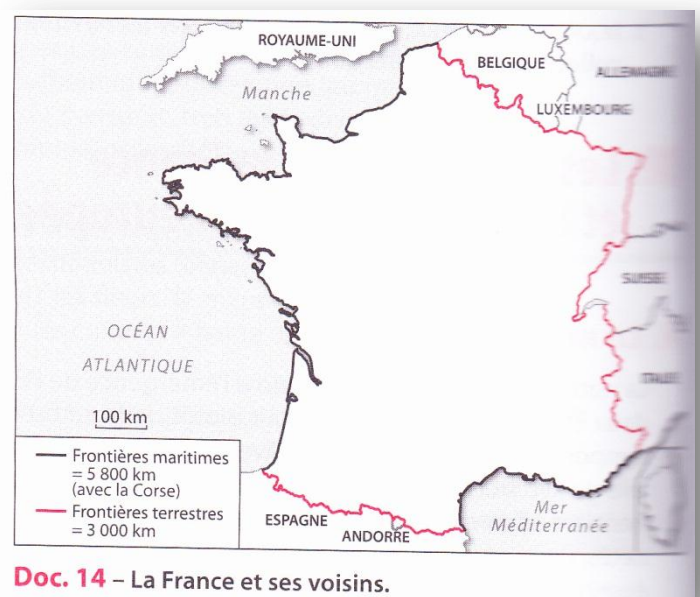
A. La notion de frontière

- ⇒ Limite entre 2 Etats.
- ⇒ **Frontière terrestre** : bornée précisément et défendue par un système militaire.
- ⇒ **Frontière maritime** : plus difficile à fixer et nombreuses contestations dans le monde : chaque pays a une Zone Economique Exclusive (ZEE).
- ⇒ Frontière= différents effets spatiaux : barrière, interface (filtre et canalise les flux), territoire.
- ⇒ Frontière : **naissance due à des rapports de force**, décisions d'acteurs. Elle peut évoluer. Fixation est l'objet **d'accords. Reconnaissance au niveau internationale dans le cadre de l'ONU.**

B. Les frontières de la France

✚ Apparition du terme de frontière :

- ⇒ **Traité de Verdun, 843** : fixation limites orientales du royaume de France et qui reste jusqu'au XVI siècle. Apparition du terme au

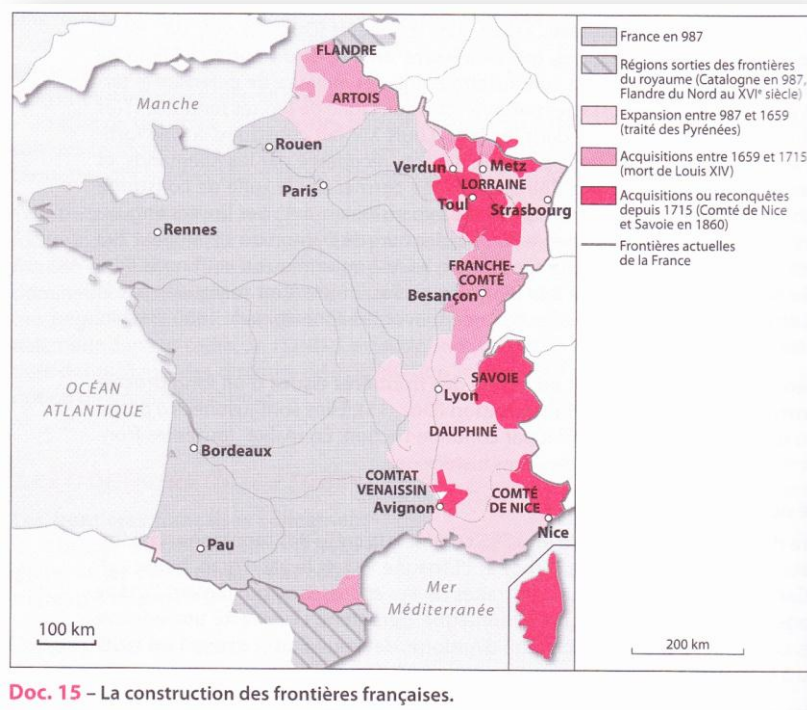


XIV siècle et surtout dans un sens militaire. Au XVIII siècle : limite d'Etat à Etat.

✚ Des frontières « naturelles » ?

Historique :

- ⇒ Alpes et Pyrénées pas considérées comme limites du territoire. Conquêtes du XVII siècle pour faire des **Pyrénées** : frontière. Conquêtes de Richelieu et Mazarin font que le **Rhin** est une frontière.
- ⇒ **Louis XIV** : volonté stratégique et militaire de défendre territoire en s'appuyant sur obstacles naturels et introduit idée de limites naturelles. Cela justifie la politique d'expansion.



Doc. 15 – La construction des frontières françaises.

Frontières dites naturelles= issues d'un long processus de construction historique de l'Etat-Nation.

Le tracé des frontières :

- ⇒ **Pyrénées** : définie en 1795
- ⇒ **Alpes** : plus récente et située sur ligne de crête entre France, Suisse et Italie sauf pour le Mont Blanc qui est entièrement français
- ⇒ **Jura** : a donné une ligne directrice mais surtout frontière due à des arbitrages complexes.

✚ La frontière du nord et nord-est est définie comme « artificielle »

- ⇒ **Frontière de guerre** : exprime stratégie militaire de Louis XIV.
- ⇒ Puis **frontière de paix** et 1820 : frontières avec Luxembourg, Belgique.
- ⇒ **Rhin** : pas atteint la limite sauf en Alsace.

✚ Les frontières maritimes de la France

- ⇒ **Océans et mers** : frontières naturelles.
- ⇒ Frontières des **anciennes colonies** : DROM, COM.
- ⇒ France : 2^{ème} **espace maritime du monde** avec près de 11 millions de km².

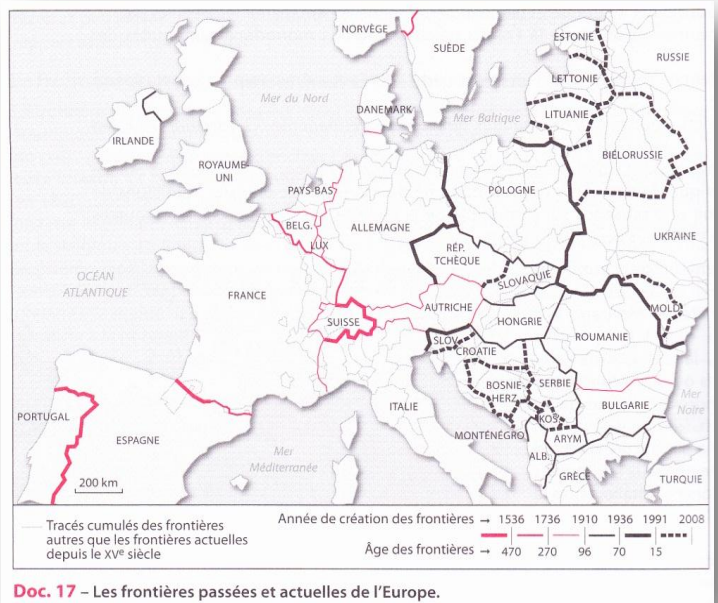


C. Les frontières de l'Europe

✚ Un continent morcelé

- ⇒ Ensemble géopolitique **le plus fragmenté au monde.**
- ⇒ Frontière= chaque Etat est souverain.
- ⇒ **4 périodes dans la genèse des frontières de l'Europe :**

- **XVI siècle** : Etats de l'Ouest et Nord se constituent.
- **XIX siècle** : Mouvement des nationalités avec naissance Belgique, Pays-Bas, Luxembourg, Allemagne et Italie.
- **XX siècle** : les 2 guerres mondiales= redécoupage de l'Europe centrale.
- **1990** : effondrement URSS.



Il existe des frontières fragiles et contestées mais mouvement contrebalancé par volonté d'entrée dans l'UE.

✚ Les types de frontières en France et dans l'Union européenne

Des frontières de plus en plus ouvertes.

- ⇒ France et pays limitrophes font partie d'un ensemble intégré :
 - **marché unique** avec libre circulation des marchandises et capitaux entre les 27 pays+ Islande, Norvège et Suisse.
 - **espace Schengen**, sauf Suisse et Royaume-Uni : libre circulation des personnes.
 - **zone euro** : 16 pays membres.

Rappel :

- ✓ **Libre circulation des marchandises avec marché commun** : traité de Rome 1957, acte unique 1986, traité de Maastricht 1993 avec fin contrôle des frontières.
- ✓ **Libre circulation des personnes** : espace Schengen, 1985 (25 états en font partis aujourd'hui).
- ✓ Union économique et monétaire (UEM) de 1992 avec création zone euro en 2002.

La construction des territoires frontaliers : Pour favoriser la coopération transfrontalière avec le programme INTERREG (2007-2013).

- ⇒ **Echelle des Etats** : arc alpin ou arc méditerranéen.
- ⇒ **Echelle des régions** : *Eurorégion* : organisme de coopération entre régions voisines de différents Etats européens.
- ⇒ A **l'échelle des villes** : *Eurocité* : agglomération urbaine transfrontalière entre Etats européens avec Eurocité basque ; *Eurodistrict* : regroupement d'agglomérations urbaines entre Etats européens comme celui de Bâle ; *Eurométropole* : groupement européen de coopération territoriale avec Lille-Kortrijk-Tournai.
- ⇒ **Développement de ces territoires** : soit **modèle d'intégration dissymétrique** avec pôle dominant comme Lille, soit **modèle d'intégration en réseau** ce qui est le cas pour l'ensemble du Rhin supérieur.

Les frontières fermées

- ⇒ **Frontières externes de l'UE** tendent à se fermer pour faire face aux problèmes d'immigration : espace Schengen où les Etats membres coopèrent pour renforcer la sécurité de leur frontière commune et polices coopèrent contre le terrorisme.
- ⇒ **Frontières peu ouvertes entre UE et autres pays** du continent européen : Exemple : Albanie/Grèce, Bulgarie/Turquie...

D. La diversité des 27 pays de l'UE

Des différences culturelles

- ⇒ Différence de **langues** : langues latines Europe du Sud ; germanique dans le nord et slaves à l'est.
- ⇒ Différence de **religion** : chrétiens majoritaires mais différentes religions en Europe.
- ⇒ Variété culturelle car **minorités** religieuses (islam et judaïsme) et linguistique (basque, corse, breton en France).

Des différences économiques

- ⇒ **5 pays les plus peuplés** : Allemagne, France, Royaume-Uni, Italie et Espagne concentrent moins de la 1/2 de la superficie de l'UE, 3/5 de la population et 3/4 des richesses.
- ⇒ **Micro Etats** comme Malte, Chypre, Luxembourg.
- ⇒ 10 pays **entrés en 2004** : retard à rattraper.
- ⇒ Pays étendus dans le nord avec peu de population comme Suède et Finlande.
- ⇒ Opposition **au niveau spatial** entre le centre et périphéries intégrées et périphéries en retard.