

Observatoire Photographique et Participatif du Paysage du bassin de la **Sélune**

Campagne de reconduction photographique



Bassin
de la Sélune

Avril 2013

Source des photographies anciennes : Archives départementales de la Manche

et demain ?

Nos paysages bougent, suivons les !

opp-selune.over-blog.com

> Qu'est ce qu'un Observatoire Photographique du Paysage ?

Un observatoire photographique du paysage (OPP) est constitué d'un itinéraire photographique où figure une quarantaine de points de prise de vue. Ces prises de vue sont reconduites à des intervalles de temps déterminés en gardant la même localisation et le même cadrage. Tous les points de l'itinéraire photographique sont donc re-photographiés tous les ans ou mois, ou toutes les saisons. Ces séries photographiques permettent de mettre en valeur les évolutions du paysage.

L'observatoire du bassin de la Sélune intègre la parole des habitants pour mieux répondre à leurs besoins, d'où son nom d'Observatoire Photographique et Participatif du Paysage (OPPP)

> Pourquoi un OPPP sur le bassin de la Sélune ?

Comme vous le savez peut-être, les barrages de la Roche qui Boit et de Vezins vont faire l'objet d'un démantèlement dans les années à venir. Les paysages des gorges vont donc subir de grands changements, à commencer par l'abaissement du niveau d'eau. La création de l'OPPP du bassin de la Sélune est l'occasion de revenir sur les changements paysagers qui interviennent sur votre territoire, qu'ils soient en lien ou non avec la démolition des barrages.

Le moulin sur la Sélune de St Hilaire du Harcouët

années 1920 ou 1930 / avril 2013



Plus de 70 ans séparent ces deux photographies. L'expansion urbaine de St Hilaire a fait son oeuvre et le moulin a perdu son rôle de fournisseur d'énergie.

Au premier plan, le nouveau système de vannes en béton n'aura pas suffi à sauvegarder les fonctions liées à l'eau. En témoignent les disparitions du lavoir (à droite) et de l'emblématique roue. En contre partie le bâtiment a gagné un étage ainsi qu'un crépi beige lors d'une réhabilitation en logement. Au second plan, on note la construction d'un pavillon blanc à un étage. L'ajout d'un petit muret de pierres et d'un talus permet s'il le faut de protéger la maison en période de crue. Enfin, la végétation a poussé sur les berges.



et demain ?

Nos paysages bougent, suivons les !

64 - Saint-Hilaire-du-Harcouët (Manche)
Le Moulin et Pont de Mortain au bord de la Selune



Le pont des Biards vu depuis la rive droite

années 1940 ou 1950 / avril 2013



Parfois les “stations”, c’est à dire l’endroit où se trouve le photographe, sont devenues difficilement accessibles. L’angle de prise de vue n’est plus le même. La comparaison devient plus difficile car nous n’avons pas la même vision du lieu.

On note surtout que les arbres ont pris de la hauteur et que le pont a été refait à neuf. La rive opposée semble toujours en prairie. Enfin, on aperçoit à gauche du pont un cabanon qui témoigne de l’appropriation des berges sur cette partie du lac.



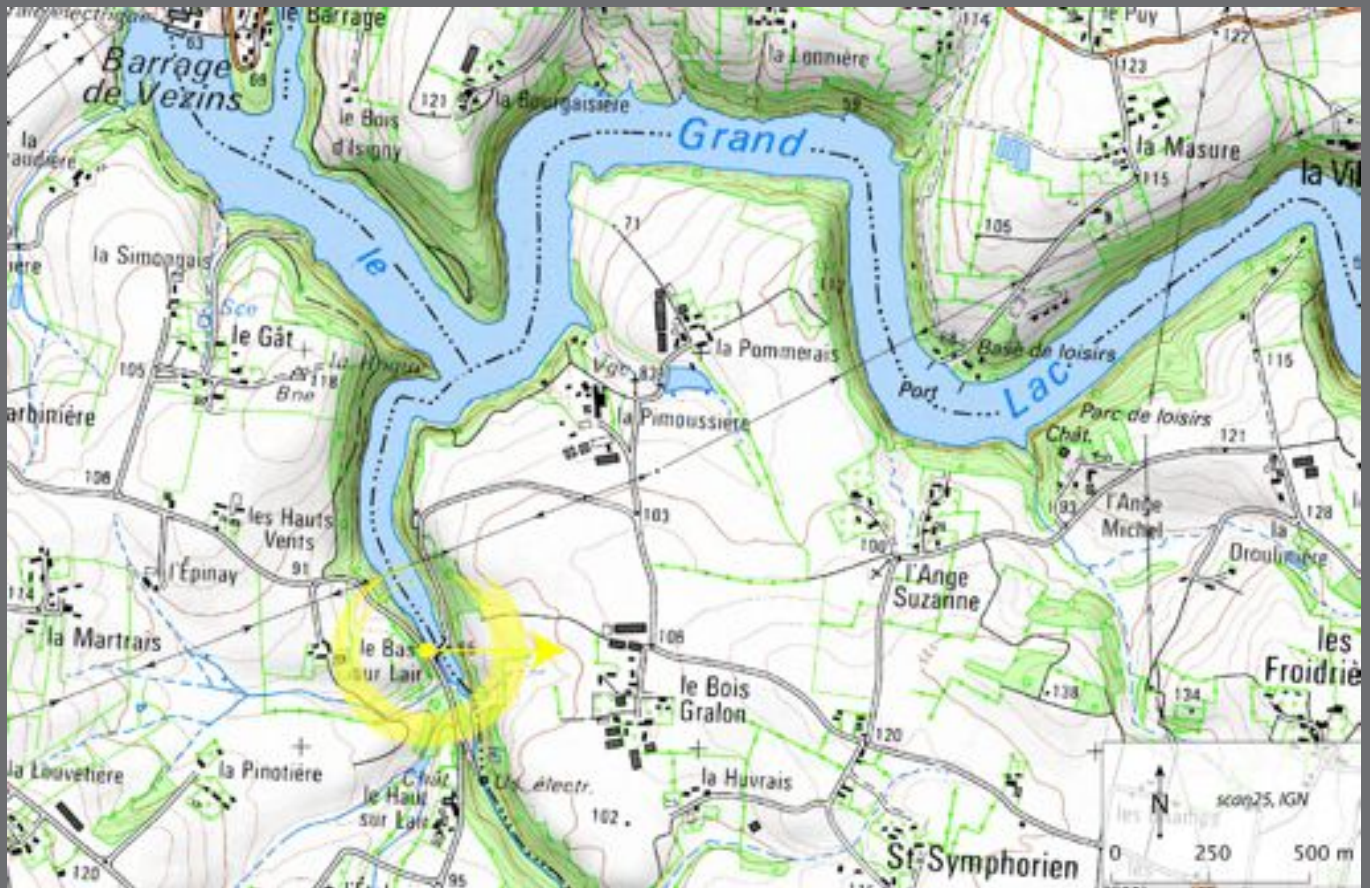
et demain ?

Nos paysages bougent, suivons les !



Le pont sur l'air

années 1940 ou 1950 / avril 2013



Ici, on note surtout la présence d'un cabanon rouge et blanc en rive opposée. La végétation a poussé bouchant ainsi une partie de la vue sur l'autre rive et sur le pont. Encore une fois l'angle de vue de la re-photographie n'est pas le même que celui de la photo originale faute de pouvoir accéder à l'ancienne station.



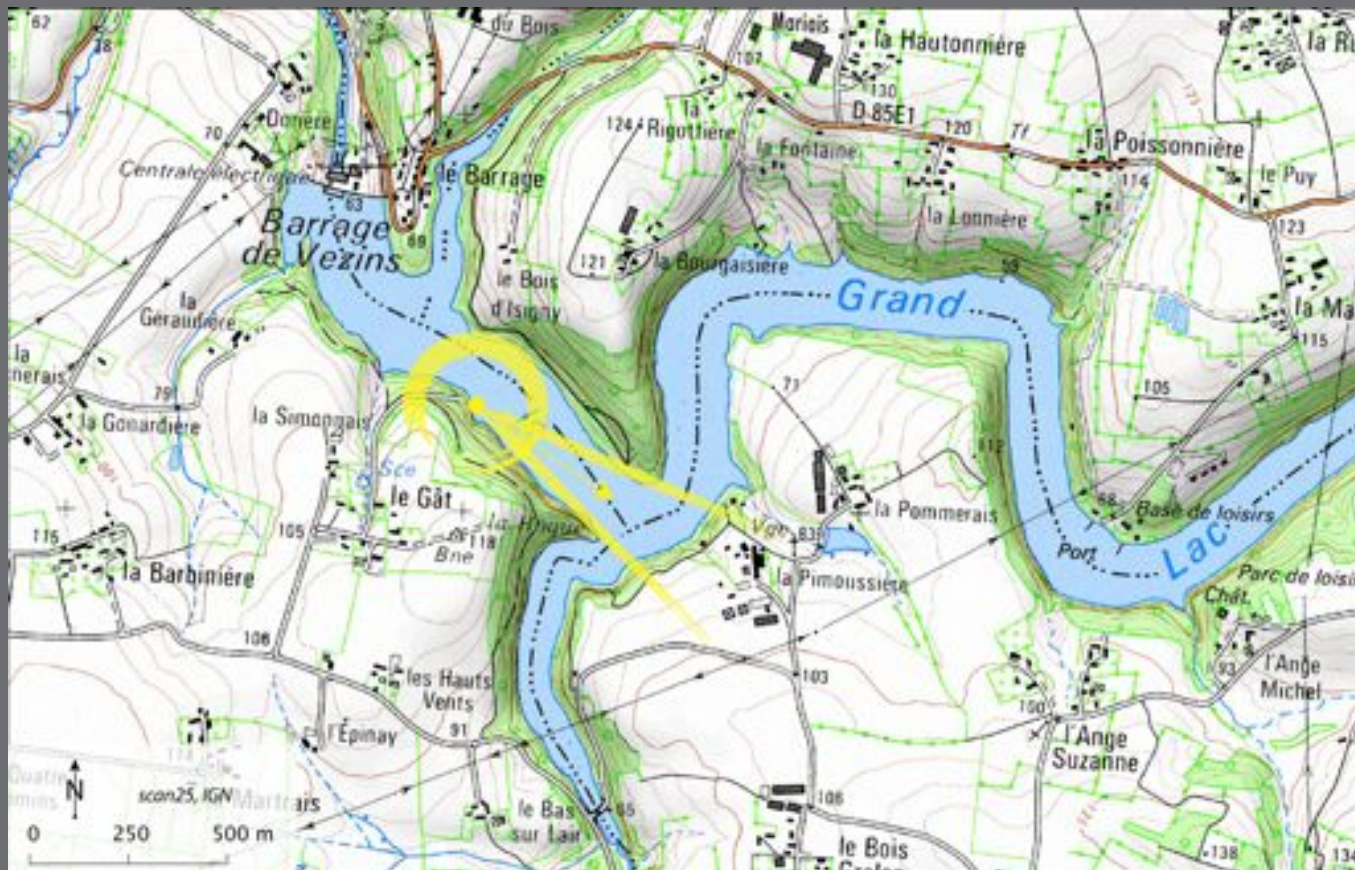
et demain ?

Nos paysages bougent, suivons les !



Le lac de Vezins au Gât, vue sur la Pimoussière

vidange de 1993 / avril 2013



En 20 ans les changements ne sont pas conséquents. Les versants sont tout aussi boisés et les hauteurs sont toujours en prairie.

On note la construction de quelques bâtiments sur l'exploitation agricole en haut de versant. La maison sur la berge a subi un ravalement de façade. L'intérêt de cette photographie est surtout de pouvoir comparer le lac en basses eaux et en hautes eaux. L'amplitude n'est pas maximale mais cela permet déjà de se rendre compte du dénivelé des gorges. Alors qu'elle peut être considérée en fond de vallée, la maison sur la berge se retrouve "perchée" en milieu de versant lors des vidanges.



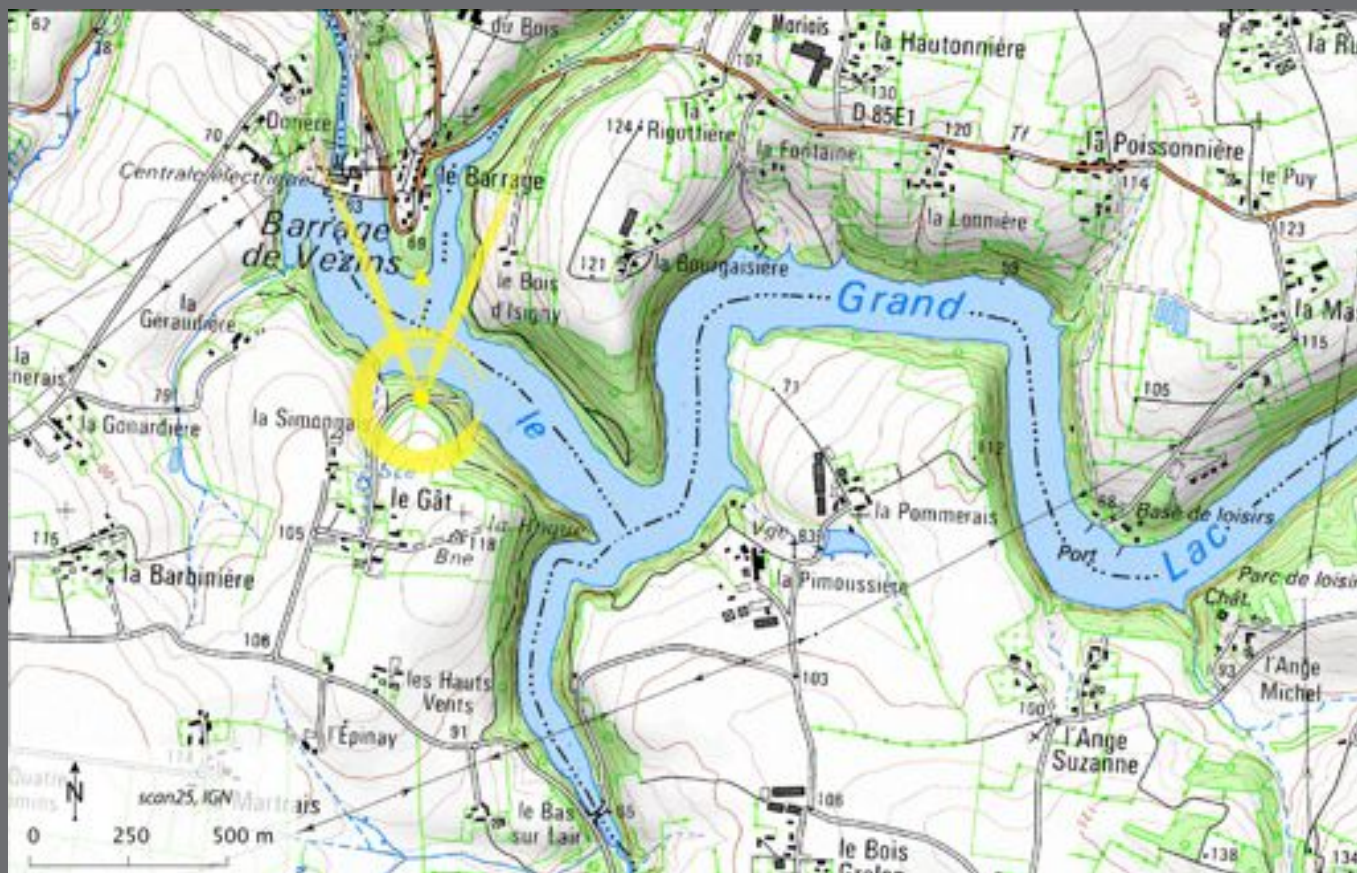
et demain ?

Nos paysages bougent, suivons les !



Le grand lac de Vezins

années 1940 ou 1950 / avril 2013



Parfois le paysage n'évolue pas comme on le pensait, ou comme on le souhaiterait. Ici, sa fermeture ne permet plus de distinguer le petit hameau du barrage. Pourtant, autrefois c'était des landes qui tenaient place sur les versants. Les pratiques agricoles changeants, les bois ont pris racines sur les pentes abruptes des gorges de la Sélune.

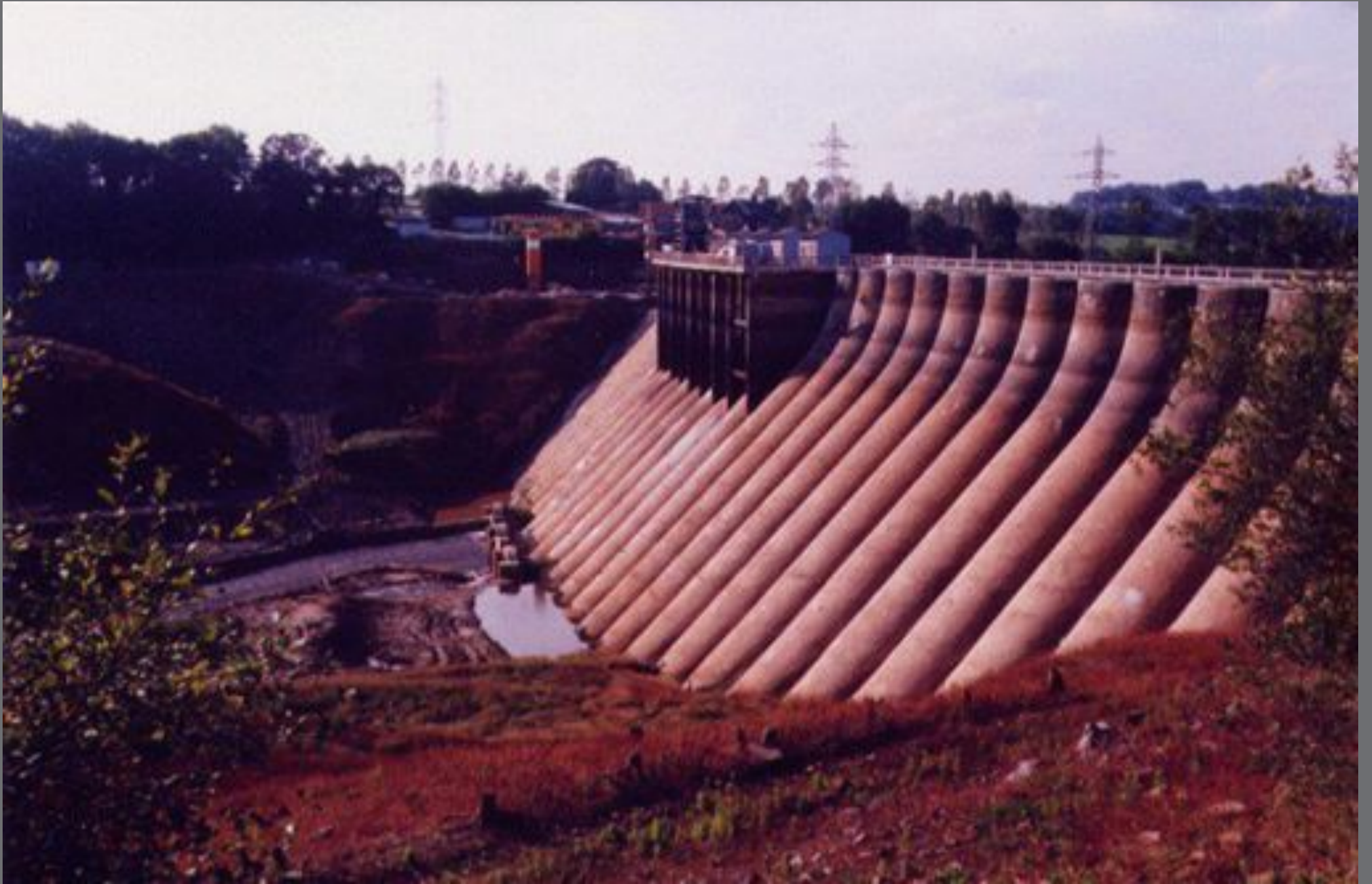


et demain ?

Nos paysages bougent, suivons les !

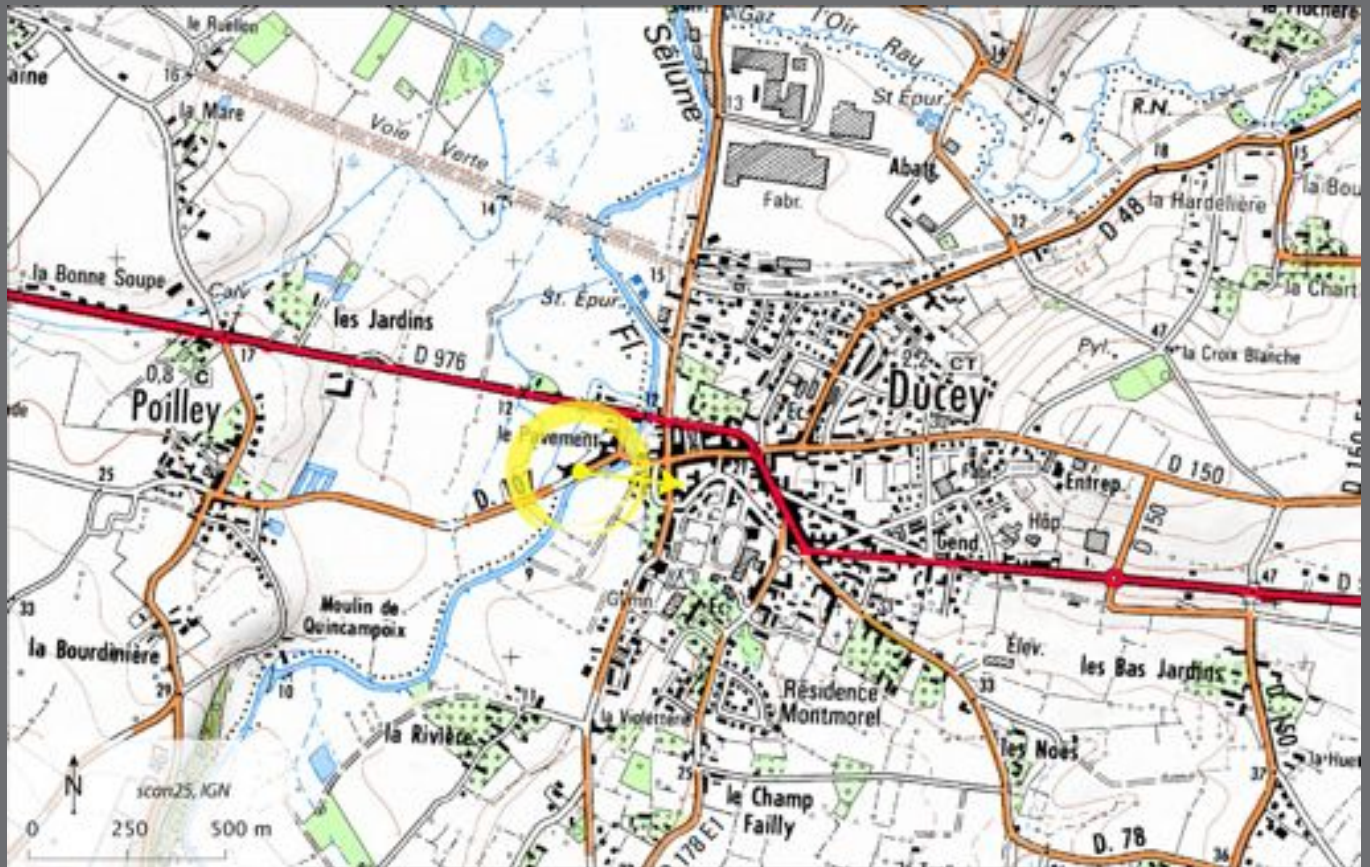
Barrage de VEZINS (Manche) Le Restaurant





La Sélune à Ducey, le Pavement

avant 1920 / avril 2013



Une vue large du village de Ducey au bord de la Sélune à un peu moins de 100 ans d'intervalle nous montre les aménagements réalisés autour du cours d'eau.

Le hangard, qui existait déjà, s'est agrandi en largeur et en hauteur. Signe des temps, un parking a été aménagé devant. Celui-ci permet d'accéder à un chemin aménagé sur la rive droite. Enfin, de part et d'autre du cours d'eau, la végétation s'est développée empêchant ainsi de voir les changements éventuels survenus derrière.



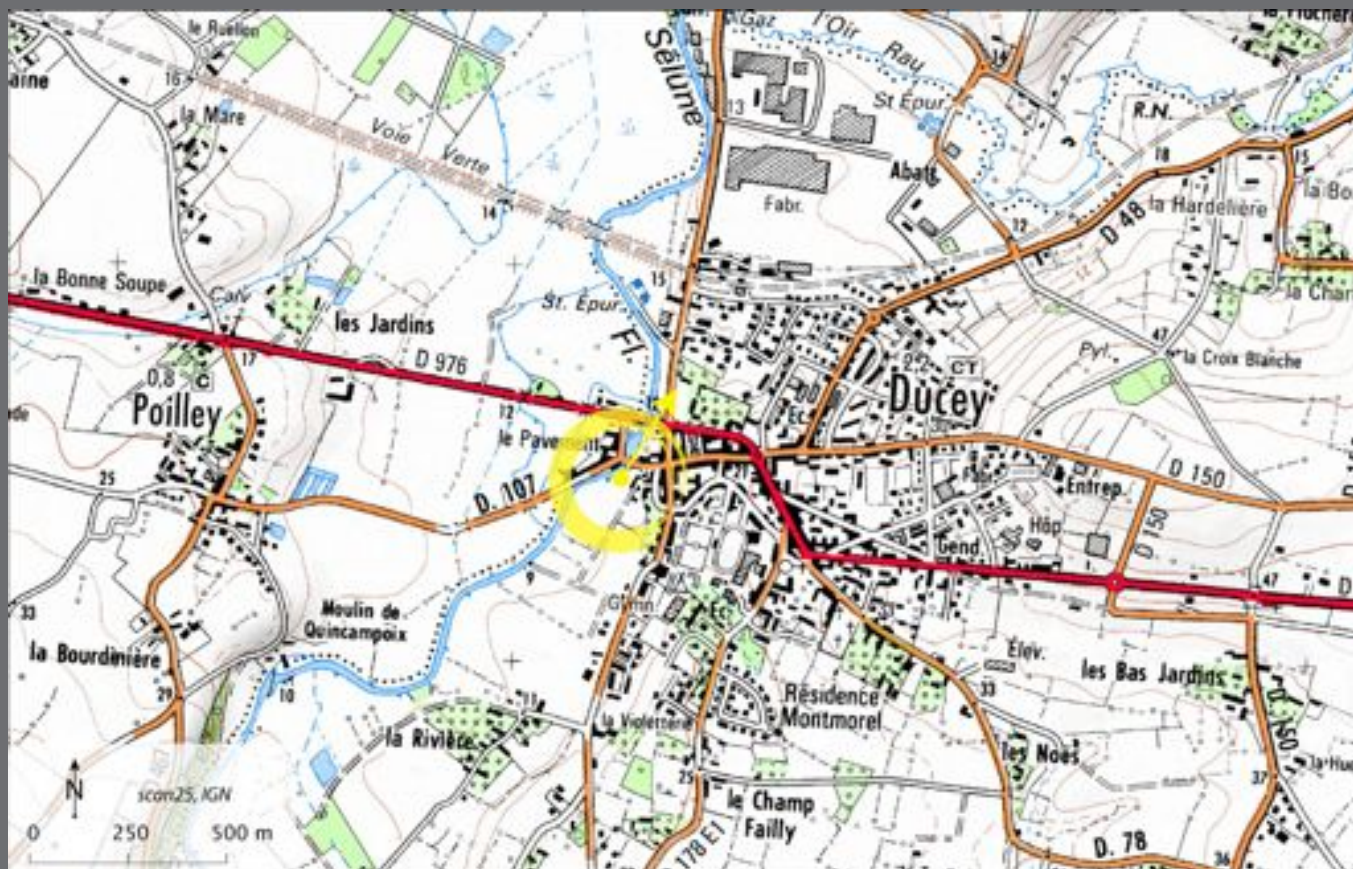
et demain ?

Nos paysages bougent, suivons les !



La Sélune à Ducey, le Vieux Pont

années 1920 ou 1930 / avril 2013



La batisse en rive gauche a été rénovée mais garde le même aspect. Le garde corps a été supprimé et des fenêtres ont été percées au rez-de-chaussée. La végétation en rive droite s'est développée cachant alors la quatrième arche du Vieux Pont. On constate la construction de l'hôtel qui est en fait une extension des deux bâtiments à droite de la photographie et la destruction du bâtiment situé derrière le pont (au dessus de la deuxième arche à gauche).



et demain ?

Nos paysages bougent, suivons les !

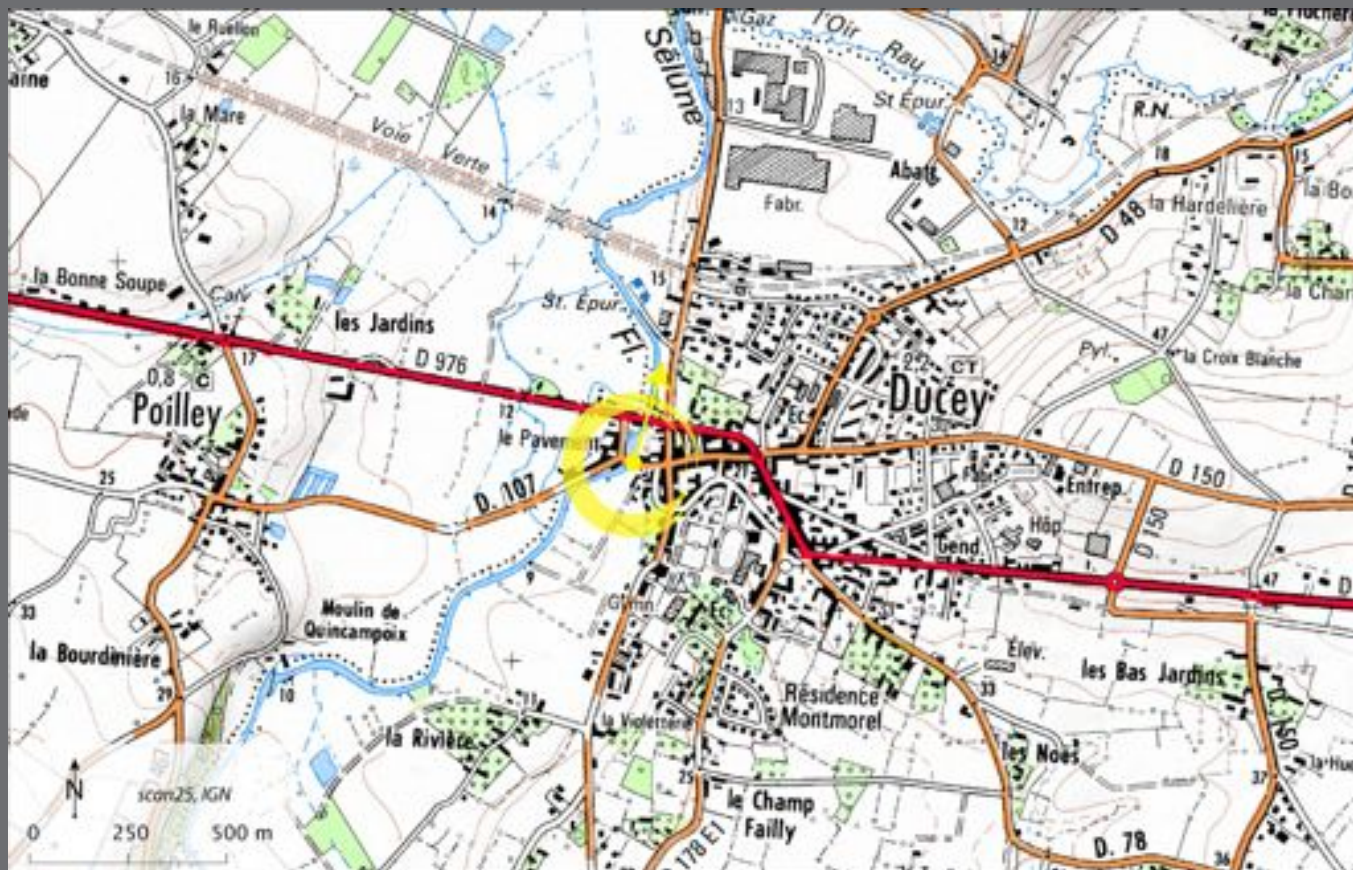
Côte d'Emeraude

1779. DUCEY — Le Vieux Pont sur la Sélune



Vue du Pont-Neuf à Ducey depuis le Vieux Pont

années 1920 ou 1930 / avril 2013



Au tout premier plan à droite, le système de vannes a été en partie supprimé. Le potager a disparu au profit d'un jardin à la pelouse rase mais le petit muret de l'îlot manque d'entretien. L'hôtel qui le jouxte et qui remplace l'ancien moulin bouche dorénavant la vue sur l'entrée de ville. On note cependant la construction d'un bâtiment à droite du Pont-Neuf.



et demain ?

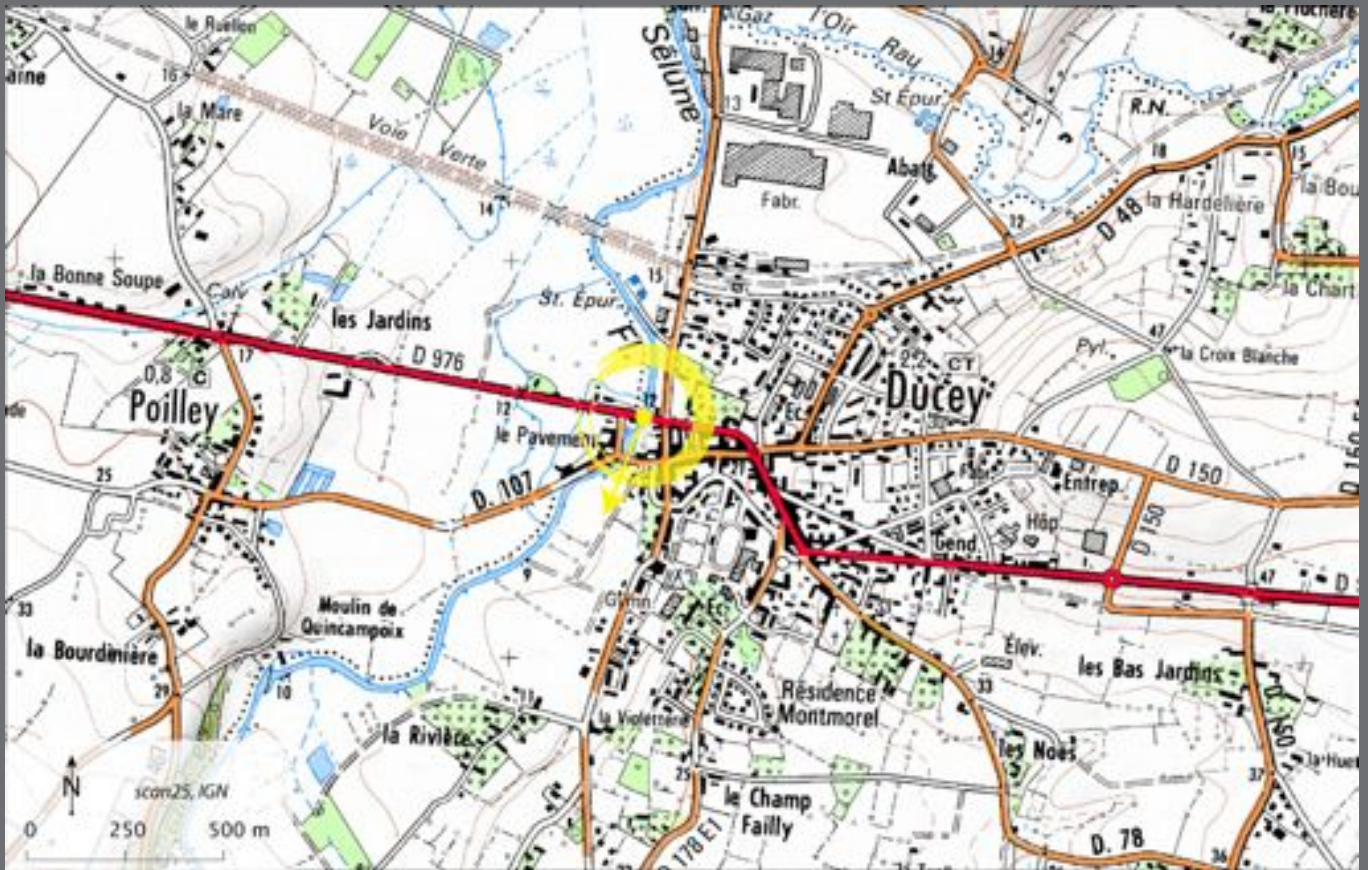
Nos paysages bougent, suivons les !

40. - DUCEY (Manche). - Le Pont sur la Selune



Le moulin de Ducey depuis le Pont-Neuf

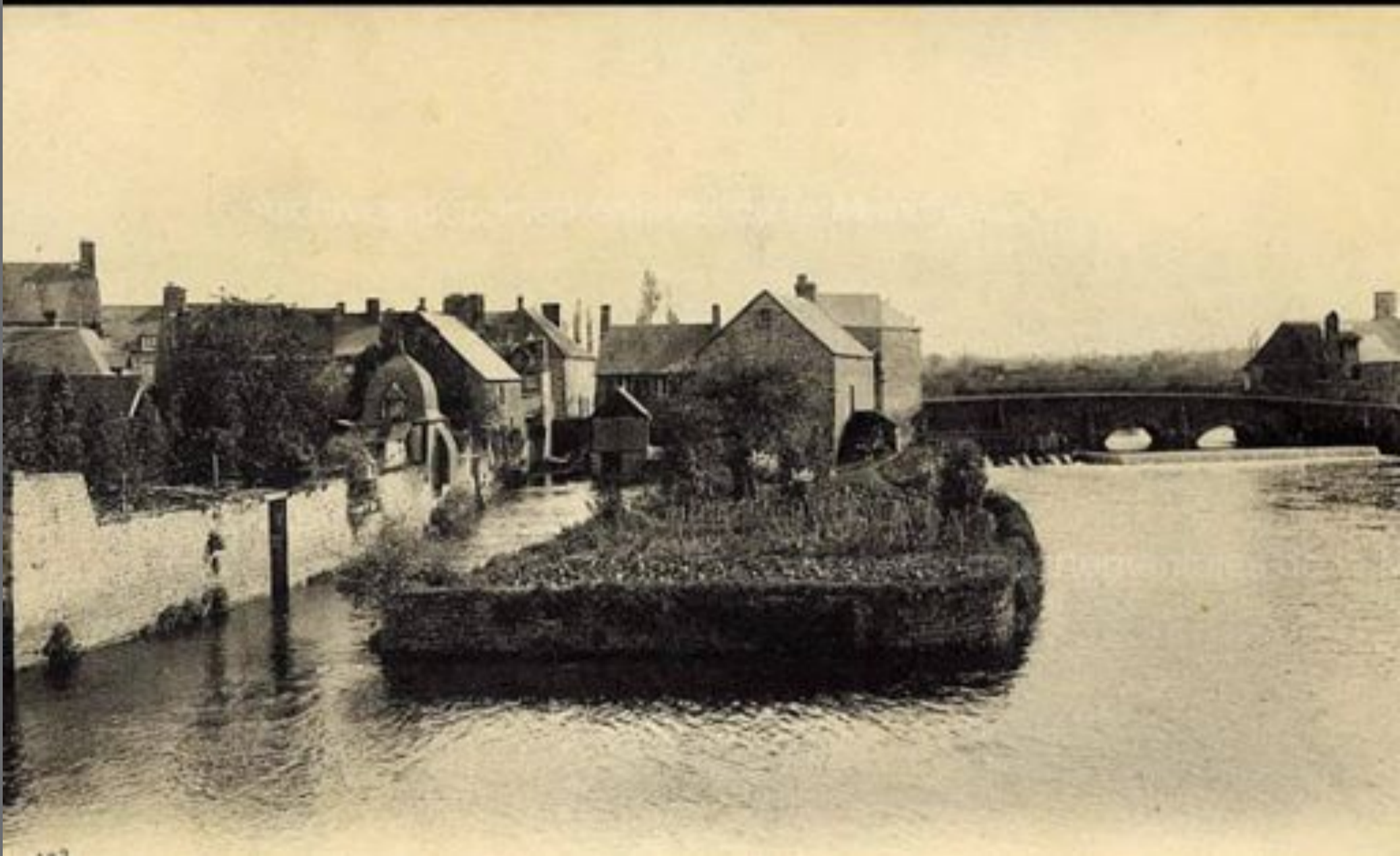
années 1920 ou 1930 / avril 2013



Au premier plan, le potager a disparu au profit d'un jardin à la pelouse rase mais le petit muret de l'îlot manque d'entretien. Les constructions du centre de la photographie ont été réalisées en deux temps. L'hôtel dispose d'une partie plus récente (en beige) que l'autre. On distingue à gauche le jardin de l'auberge de la Sélune.



et demain ?
Nos paysages bougent, suivons les !



La Sélune à Pontaubault vue de la rue de la Sélune avant 1911 / avril 2013



Plus d'un siècle sépare ces deux photographies. La Sélune a changé d'aspect perdant son caractère maritime. Son lit mineur autrefois aussi large que les ponts est aujourd'hui deux à trois fois plus étroit. Au premier plan, l'espace laissé par le retrait de la Sélune a fait place à une prairie que l'on retrouve aussi en rive droite. On note la présence de peupliers. Les berges sont largement végétalisées et la route hier en terre a pu être goudronnée. Enfin, on discerne à travers le pont ferroviaire des pavillons de couleurs claires sur le versant Sud.



et demain ?
Nos paysages bougent, suivons les !

9. Pontaubault. — Vue des Ponts sur la Sélune



10-6-11.

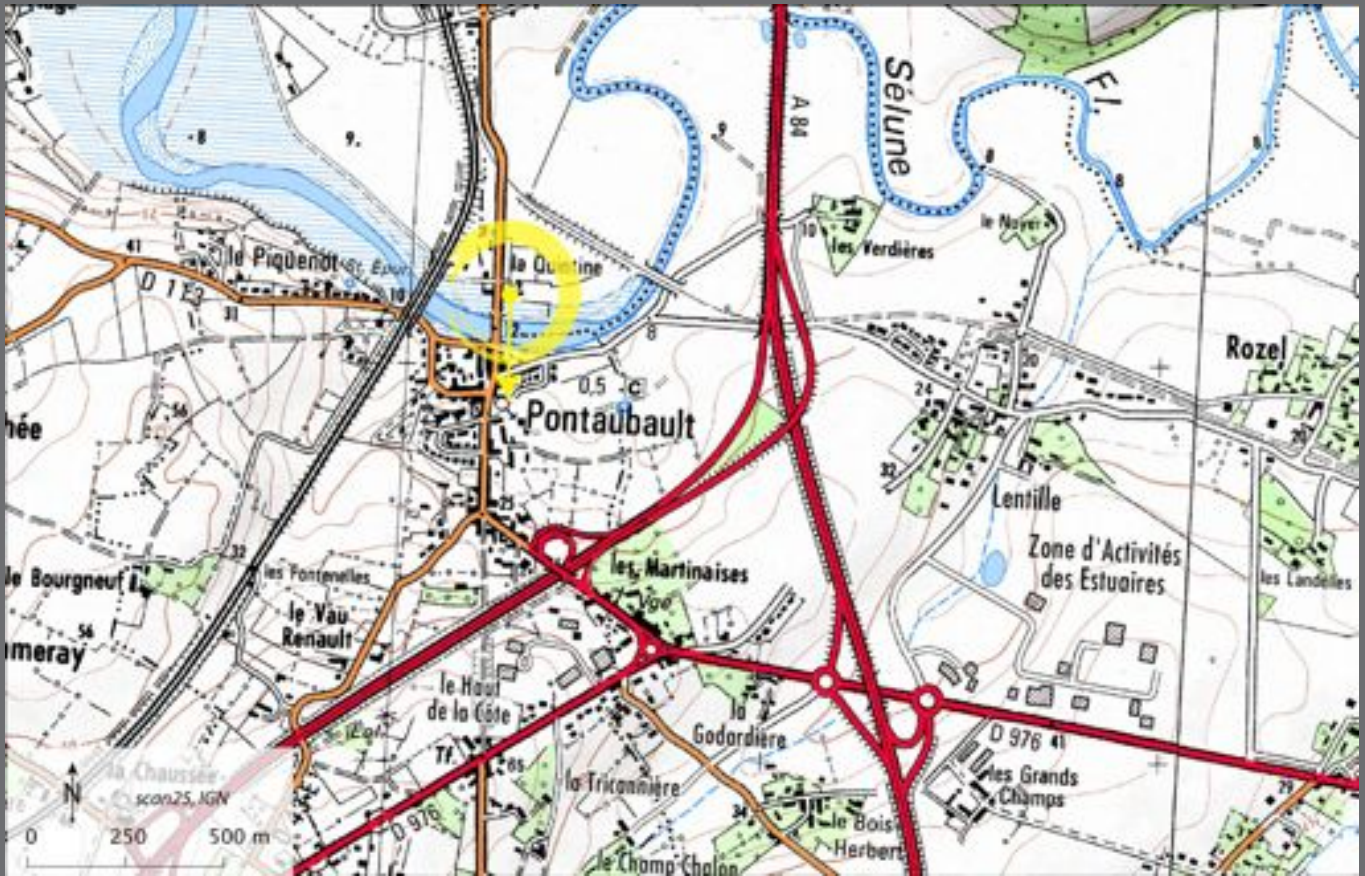
M. Cochet

Marquet-Hubert, éditeur, à Villedieu



Pontaubault

avant 1910 / avril 2013



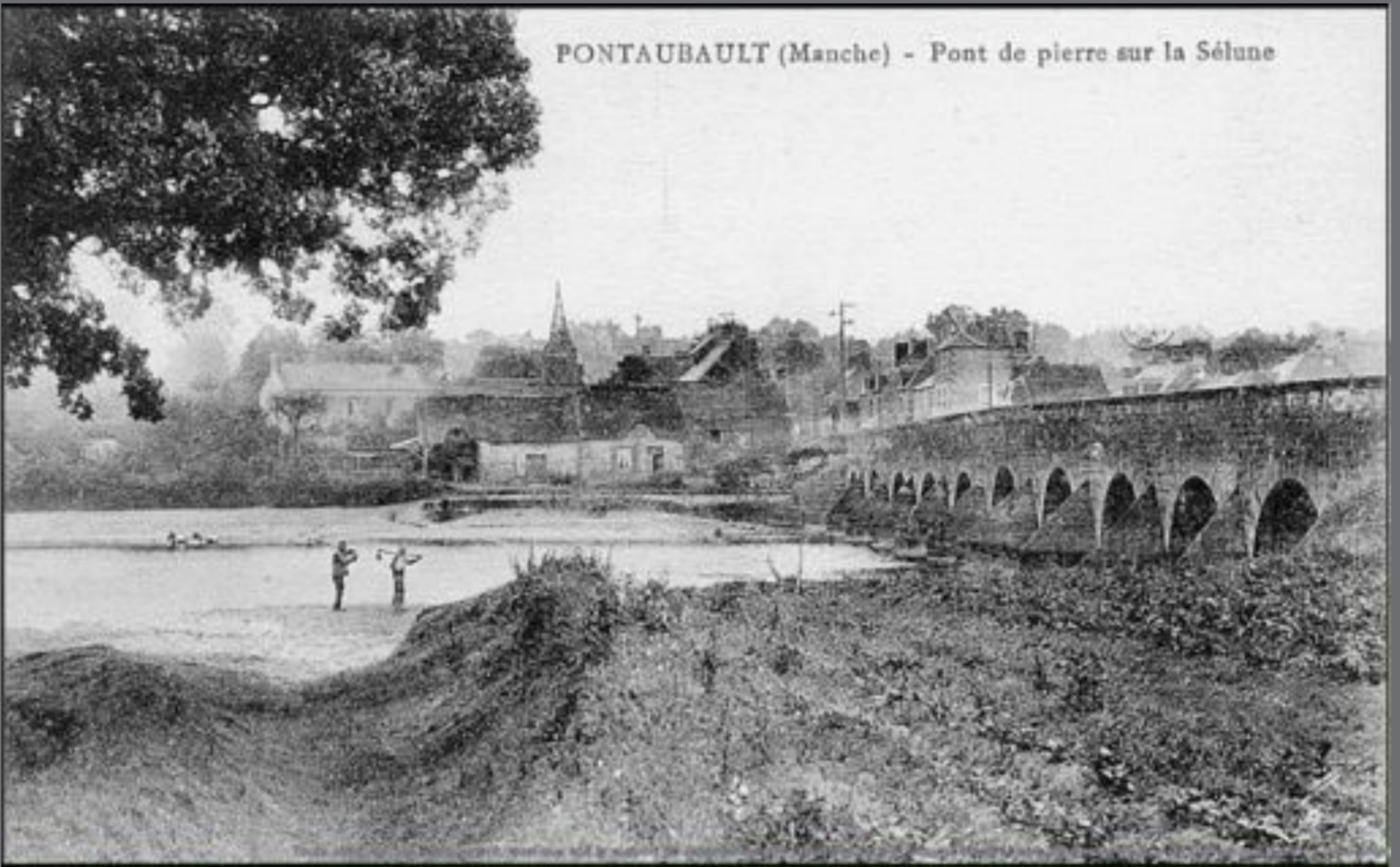
Au premier plan, le champ commence à s'enfricher. Le paysage se ferme. Des arbustes poussent. Le lit mineur de la Sélune, au second plan, a réduit sa largeur. Il est d'ailleurs moins visible car plus encaissé. Les berges semblent plus hautes et plus végétalisées. Au troisième plan, le village a beaucoup changé, à commencer par son clocher. Sur la droite on dicerne les toitures de pavillons plus ou moins contemporains. Dans cette vue seul le pont semble ne pas avoir changé...



et demain ?

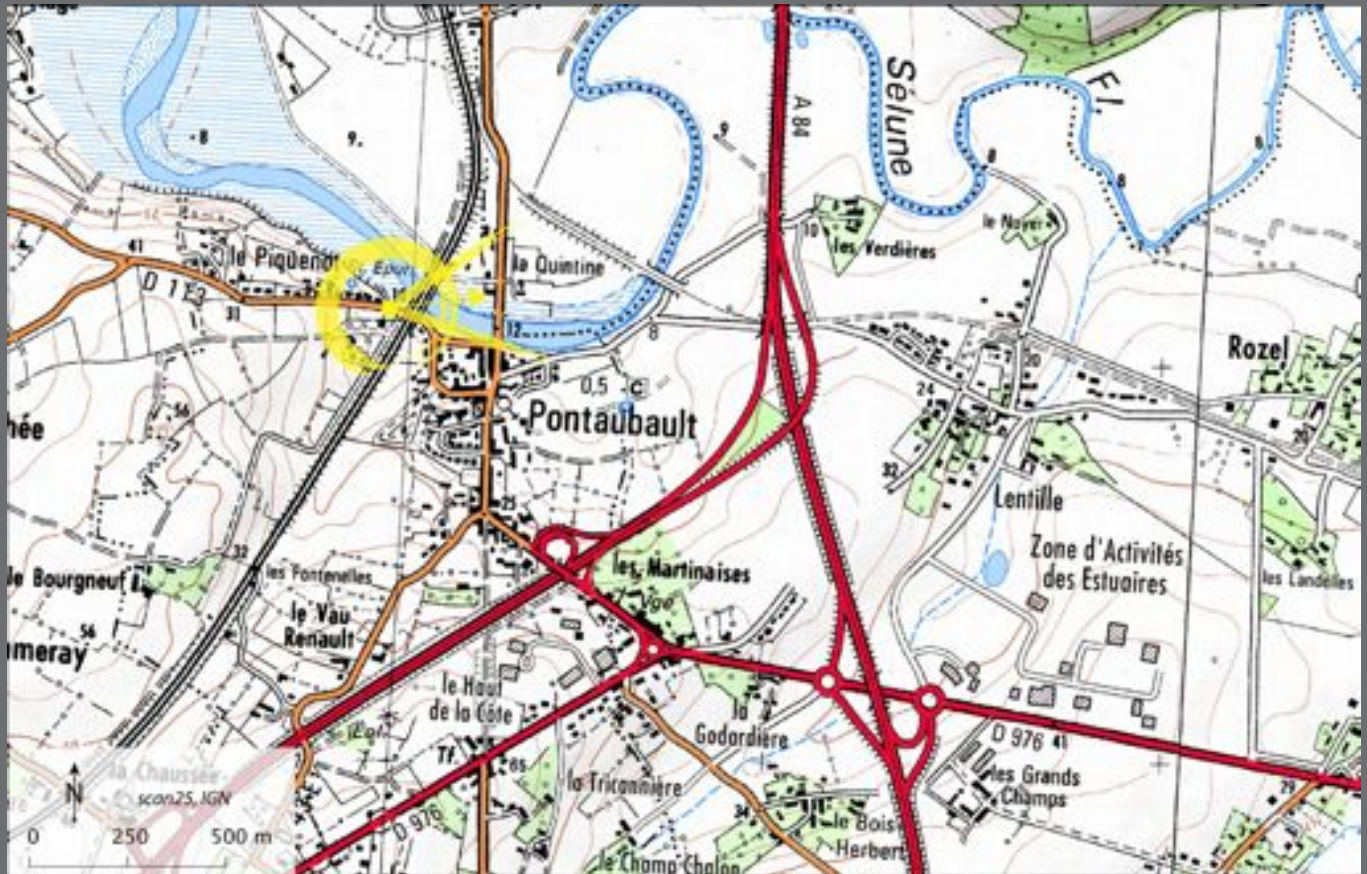
Nos paysages bougent, suivons les !

PONTAUBAULT (Manche) - Pont de pierre sur la Sélune



Pontaubault, le pont ferroviaire sur la Sélune

avant 1910 / avril 2013



Au premier plan, une route goudronnée à deux voies a été aménagée en lieu et place du chemin de terre. Un parking a aussi été mis en place. Le retrait de la Sélune a permis l'installation d'un espace vert le long de la route. Le viaduc ferroviaire s'est vu doublé, élargissant d'autant les piles du pont. On distingue à gauche derrière le pont une maison et une plantation de peupliers. On note enfin la présence de réverbères qui viennent éclairer la promenade et sécuriser le dessous du pont.



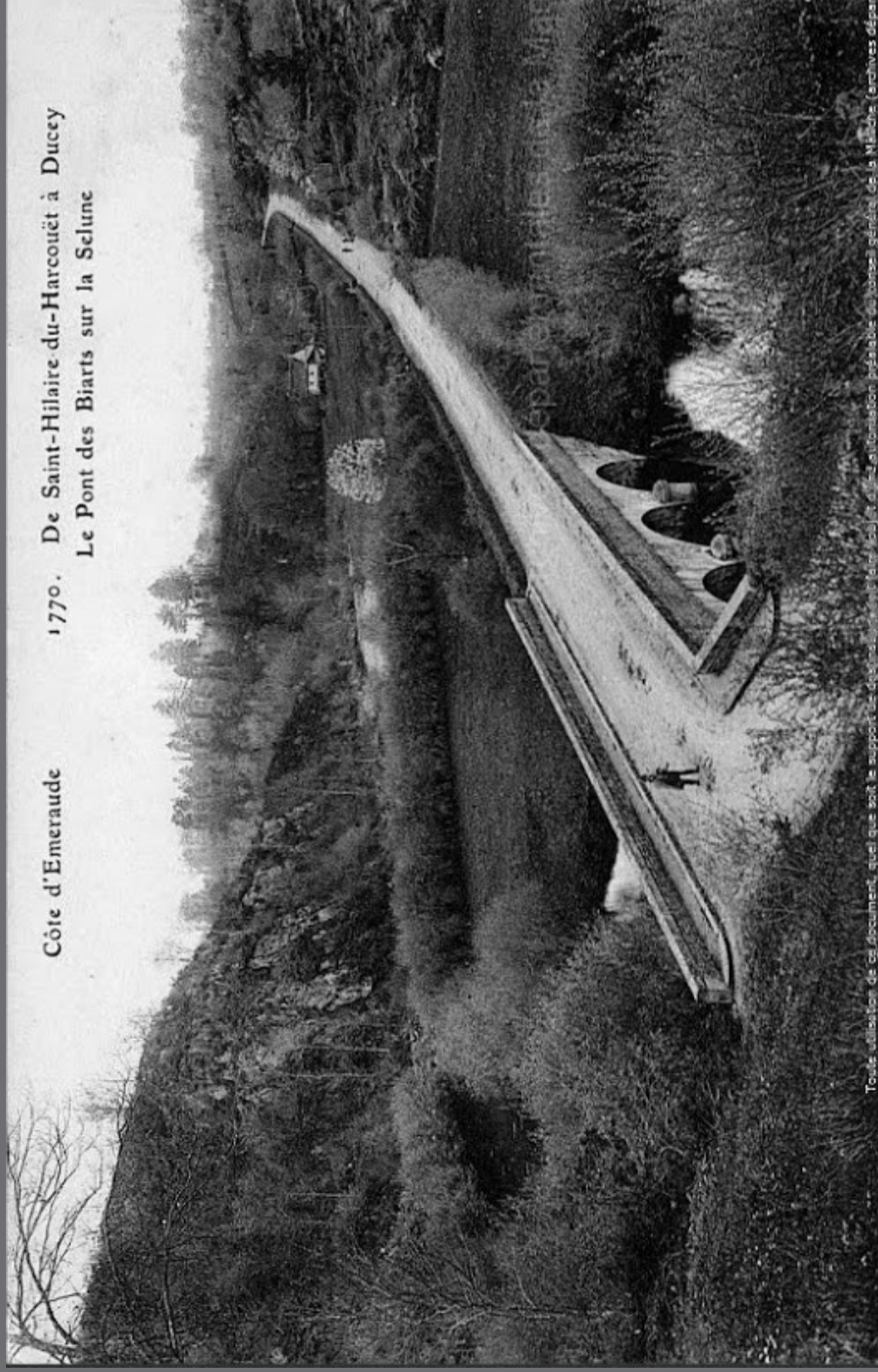
et demain ?

Nos paysages bougent, suivons les !



Paysages bientôt retrouvés ?

Pour la majorité, ces photos ont été prises avant la construction des barrages. Elles laissent voir des vestiges aujourd'hui immergés. Nous pourrions les re-photographier suite à la vidange définitive et suivre leurs évolutions dans le temps.

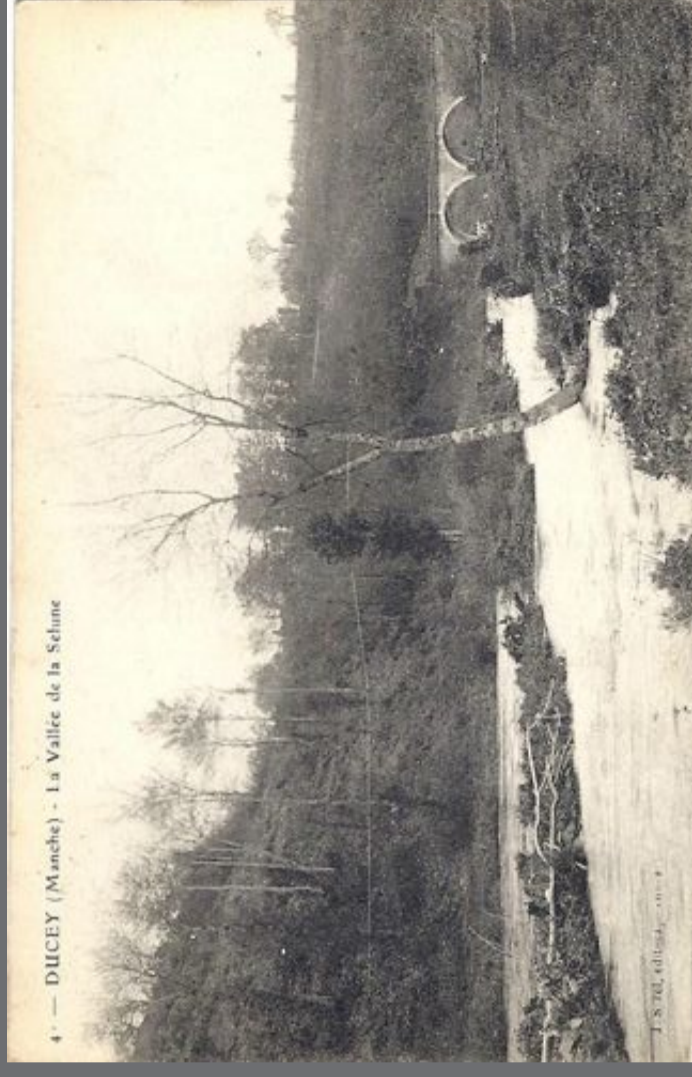


Côte d'Emeraude 1770. De Saint-Hilaire-du-Harcouët à Ducey
Le Pont des Biarts sur la Sélune

Toutes utilisations de ce document, quel que soit le support ou l'usage, sont formellement interdites sans la permission préalable du responsable de la Manche (archives départementales)



Le barrage de Vezins en construction

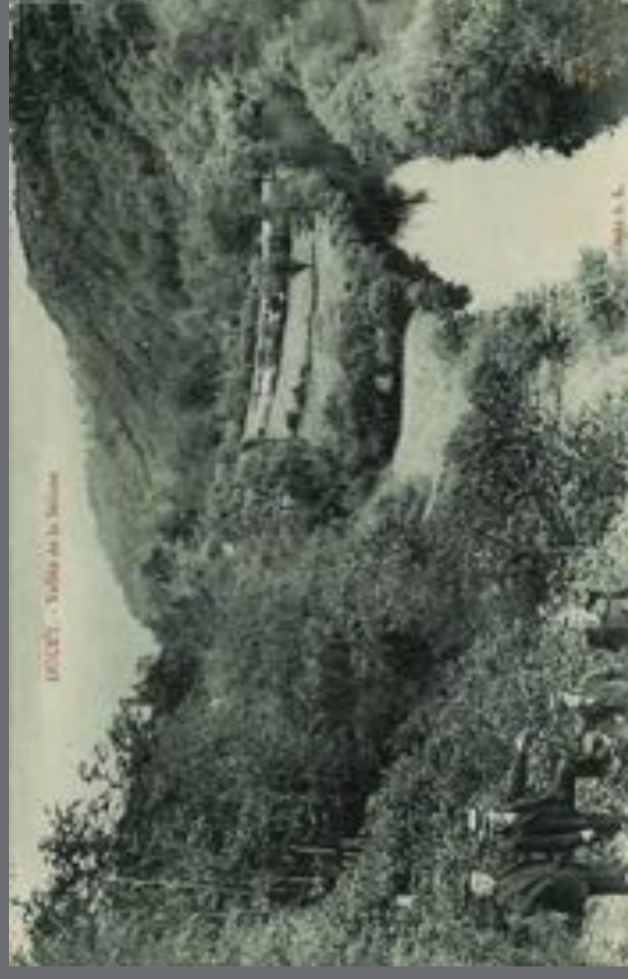


4 - DUCEY (Manche) - La Vallée de la Sélune

Respectivement : le nouveau pont de Biards en construction, l'ancien et le nouveau pont de la République et l'ancien pont de la République.

Paysages perdus : sauriez-vous retrouver ces vues aujourd'hui ?

Pour la majorité, ces photos ont été prises avant la construction du barrage.
Elles n'offrent pas suffisamment de points de repères pour être replacées dans notre paysage actuel.



> Vous voulez participer ?

Vous vous promenez souvent aux environs des gorges de la Sélune ? Vous êtes pêcheur sur les lacs ou sur le cours d'eau ? Vous êtes photographe professionnel, amateur ou du dimanche ? Vous appréciez les paysages qu'offrent le bassin de la Sélune ?

Vos regards sont tous différents. Ils constituent ensemble un "vécu" qui nous permettra de créer un observatoire en lien étroit avec la réalité du territoire.

Vous pouvez contribuer à l'observatoire en nous proposant vos photographies (actuelles ou anciennes) ou en soumettant vos idées quant aux paysages qui vous plaisent ou ceux dont vous aimeriez suivre l'évolution.

Contactez Baptiste Roulet
tel. 02.33.89.62.14 (Syndicat Mixte du Bassin de la Sélune)
oppp.selune@gmail.com

Ou rendez vous sur le blog de l'observatoire :
oppp-selune.over-blog.com