

LE TOSULECH

Petite note de zoologie aux bâtisseurs de jardin en herbe...

Le tosulech (prononcer *tossuleque*) n'est ni un mollusque marin, ni un oiseau invertébré, ni le nom d'un nouveau vaisseau spatial. C'est un **petit animal de la Terre qui s'épanouit au grand air**.

Souvent grégaire : Selon les régions, on peut trouver quelques individus isolés, ou des regroupements étonnants quand le biotope le permet. C'est souvent là qu'ils s'épanouissent le mieux, car la vie collective leur permet généralement de mutualiser leurs forces.

Ils se reconnaissent aisément à leur type d'alimentation et à leur production : en effet, quelle que soit la latitude, ils se nourrissent toujours de lumière, de rires et de vent frais. Et ils gèrent joie et bien-être à leurs congénères ainsi qu'aux autres espèces environnantes.

Par contre, ils peuvent prendre différents aspects selon l'heure et la saison. En voici quelques spécimens, observés dans un lieu particulièrement favorable à la diversité :



6 pattes, 2 paires d'ailes



3 pattes, 2 yeux vitrés, tête nue



2 pattes palmées, tête poilue

Habitat varié :



prairie fleurie



nid de pierres



ou souche d'arbre ouvragée

Autres signes caractéristiques :



immobilisation brève au son d'une cloche



offrandes diverses à la Terre

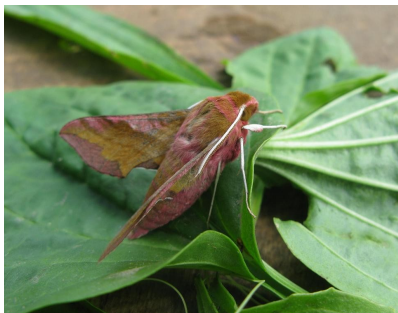
Le sourire parfois figé ne présage de rien : le tosulech a toujours le cœur tendre...



A certaines heures du jour, on peut apercevoir des Tosulechs se chauffer au soleil : ceux-là se préparent à prendre leur envol, pour être au plus près de leur destinée.



Conduite à tenir si vous rencontrer un Tosulech : Ne le nourrissez pas à la hâte, et ne cherchez pas à en faire un élevage intensif. Le tosulech perd très vite sa vitalité en captivité. Prenez plutôt le temps de l'appivoiser, et voyez ce qui le fait grandir et ce qu'il a à vous offrir : vous serez surpris comme chaque spécimen est unique !



Certains se nourrissent de chlorophylle...



d'autres puisent l'eau de la Terre.

Terrain d'observation : Rendez-vous dans les lieux ouverts ou boisés, montagneux ou maritimes... Ce n'est pas tant le paysage qui compte, mais plutôt l'atmosphère : apprenez à sentir la douceur de l'air et du soleil, ainsi que le chant du vent. Quand tout est bon, vous trouverez sûrement des tosulechs ! Vous n'avez pas besoin d'aller bien loin pour cela. Regardez dans votre cœur, car une âme de tosulech sommeille en chacun de nous : il suffit d'aller doucement à sa rencontre... Alors bonne route, et bonne exploration !