

Paul Klee



Paul Klee est un peintre allemand, né en 1879 en Suisse près de Berne et en 1940 à Locarno en Suisse. C'est l'un des fondateurs de l'art abstrait. Il est né dans une famille de musiciens. Après des études de violon et de dessin, Klee est admis en 1900 à l'Académie des beaux-arts de Munich, dans la même classe que Kandinsky. Klee apprend les techniques de la gravure et de la sculpture. En 1907, il développe la technique de l'aquarelle noire. Au cours d'un voyage en Tunisie, il a la « révélation de la couleur », il note dans son Journal : « La couleur me possède ». À partir de 1919, le peintre consacre son activité à de nombreux genres nouveaux : peinture à l'huile, aquarelle, pastel, dessin, sculpture. Klee cherche à lier sa peinture avec les rythmes de la musique ou de la nature. La moitié de ses oeuvres peuvent être admirées au Centre Paul Klee à Berne.

Une oeuvre de l'artiste :

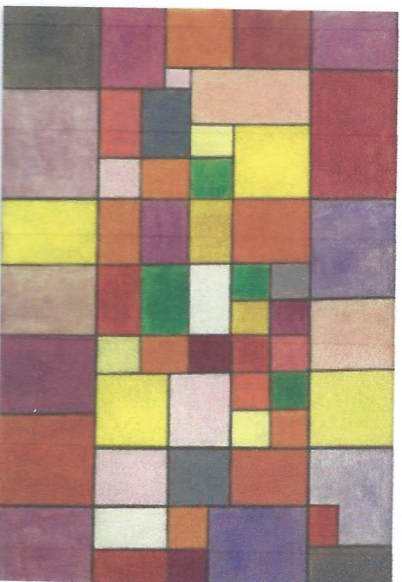
**Harmonie
de la flore nordique**

1927

Huile sur carton

41 x 66,5 cm

Centre Paul Klee, Berne



Questions

Quel est le nom de l'artiste ?

De quel type d'art est-il l'un des fondateurs ?

Quel autre artiste célèbre a-t-il connu ?

Vermeer Kandinsky Rembrandt

Comment s'appelle la peinture présentée ici ?

Qu'est-ce que la flore ?

« Harmonie de la flore nordique est une à l'huile.

Elle est composée pratiquement que d'une forme géométrique :

le Ils ont différentes
Une même n'est jamais accolée à elle-même. »

À toi l'artiste !

Trace au crayon à papier des lignes horizontales puis verticales avec des espacements différents. Parmi les cases obtenues, gomme certains côtés et retrace à l'intérieur d'autres lignes horizontales ou verticales au choix. Repasse ensuite toutes les lignes ou feutre noir puis inspire-toi des couleurs présentes autour de toi pour remplir les cases.