

# VESTE OU GILET BEBE (garçon)

( 3 à 6 mois)

## Modèle 41

de la page 14

### Veste ★★

Stature : 62-68 = 3-6 mois

**Fournitures :** laine KATIA qualité Peques (100 % acrylique, longueur de fil env. 232 m/50 g) 2 pelotes col. gris N° 84918, alg. à tric. N° 3,5, 2 alg. aux. et 4 boutons gris de 1 cm de diamètre.

**Jersey envers :** rg end, m. env., rg env. m. end.

**Côtes 1/1 :** alt. 1 m. end., 1 m. env.

**Motif torsade 1 :** voir la grille A.

**Motif torsade 2 :** voir la grille B.

**Motif torsade 3 :** voir la grille C.

**Echantillons :** ds l'ens. des motifs torsade : 32 m. et 39 rgs = un carré de 10 cm de côté ; en jers. env. : 24 m. et 36 rgs = un carré de 10 cm de côté. **Attention :** les dimensions sont données après repassage de l'échantillon.

**Dos :** monter 84 m. et tric. 4 rgs de côtes 1/1. Continuer en tric. ds la répartition des pts suiv. : 14 m. torsade 1 suiv. la grille A, 13 m. torsade 2 suiv. la grille B, 14 m. torsade 1, 2 m. jers. env. (= les 2 m. centr.), 14 m. torsade 1, 13 m. torsade 2, 14 m. torsade 1. Pour les emman., à 15 cm de haut., rab. de ch. côté au début de ch. rg 1 x 3 m., 1 x 2 m., 2 x 1 m. = 70 m. Pour les épaules, à 25 cm de haut., rab. de ch. côté au début de ch. rg 1 x 10 m., 1 x 9 m. A 26 cm de haut., rab. les 32 m. restantes de l'encol.

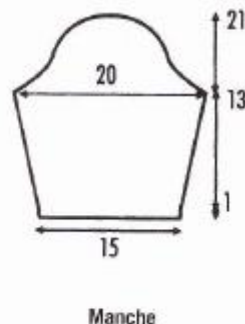
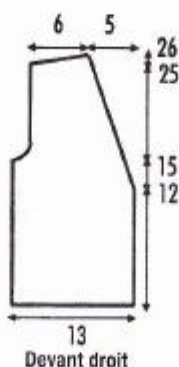
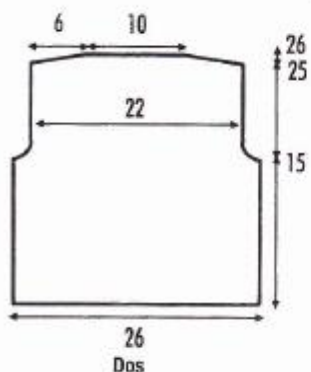
**Devant droit :** monter 42 m. et tric. 4 rgs de côtes 1/1, puis continuer en ds la répartition des pts suiv. : 14 m. motif torsade 1, 13 m. motif torsade 2, 14 m. motif torsade 1, 1 m. jers. env. Pour l'encol., à 12 cm de haut., dim. sur l'extrémité droite, ts les 4 rgs 16 x 1 m. comme suit : sur l'end. de l'ouvrage (= au début du rg) tric. 2 m. env., 2 m. ens. à l'env. Pour l'emman., en même tps, à 15 cm de haut., rab. sur l'extrémité gauche, au début de ch. rg sur l'env. de l'ouvrage 1 x 3 m., 1 x 2 m., 2 x 1 m. Pour l'épaule, à

25 cm de haut., rab. sur l'extrémité gauche, au début de ch. rg sur l'env. de l'ouvrage, 1 x 10 m. et 1 x 9 m.

**Devant gauche :** tric. en vis-à-vis du devant droit. Tric. les dim. pour l'encol. comme suit : sur l'end. de l'ouvrage, sur l'extrémité gauche (= à 4 m. de la fin du rg) tric. 2 m. ens. à l'env., 2 m. env.

**Manches :** monter 40 m. et tric. 4 rgs de côtes 1/1. Continuer en tric. ds la répartition des pts suiv. : 13 m. jers. env., 14 m. motif torsade 3 suiv. la grille C, 13 m. jers. env. Augm. de ch. côté (= à 2 m. de ch. côté) ts les 6 rgs 6 x 1 m. = 52 m. **Attention :** tric. les augm. en jers. env. Pour l'emman., à 13 cm de haut., rab. de ch. côté au début de ch. rg 2 x 2 m., 8 x 1 m., 3 x 2 m. = 16 m. A 21 cm de haut., rab. les 16 m. restantes.

**Assemblage :** fauffer les pièces face à face et repasser à la vapeur avec précaution. Ttes les cout. s'assemblent au pt de côté. Assembler les épaules. Pour la bordure, reprendre les m. tt autour de la veste = 40 m. sur la partie droite du devant droit, 48 m. sur l'encol. du devant droit, 40 m. sur l'encol. du dos, 48 m. sur la partie droite du devant gauche = 216 m. Tric. en côtes 1/1. Pour les boutonnières, au 3e rg (= sur l'env. de l'ouvrage, en commençant depuis le bas du devant gauche) tric. 4 m., \* tric. 2 m. ens., 1 jeté, tric. 10 m. Rép. 2 fois à partir de \*, tric. 2 m. ens., 1 jeté et terminer le rg. Tric. 3 autres rgs en côtes 1/1 et rab. les m. Appliquer le haut des manches = positionner le centre de la partie sup. de la manche sur la cout. de l'épaule et les extrémités de la partie sup. de la manche sur le début des emman., du devant et du dos. Assembler. Donner un coup de fer sur les cout. obtenues. Assembler le bas des manches et les côtés. Coudre les boutons sur la bordure du devant droit, en face les boutonnières de la bordure du devant gauche.

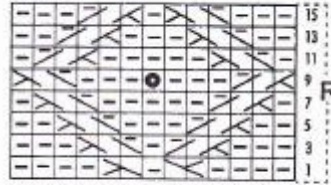


**Grille A**



Aux rgs env. tric. les m. comme elles se présentent


**Grille B**




Aux rgs env. tric. les m. comme elles se présentent

R = rép.

- = 1 m. env.

 = glisser 2 m. sur une 1ère aig. aux. devant l'ouvrage, glisser 1 m. sur la 2e aig. aux. derrière l'ouvrage, tric. 2 m. end., glisser la m. de la 2e aig. aux. sur l'aig. gauche et tric. cette m. à l'env., glisser les 2 m. de la 1ère aig. aux. sur l'aig. gauche et tric. ces 2 m. à l'end.

● = tric. 5 m. ds 1 même m. comme suit : \* avec le fil derrière l'ouvrage, tric. 1 m. end., avec le fil devant l'ouvrage, tric. 1 m. env. Rép. 1 fois à partir de \* avec le fil derrière l'ouvrage, tric. 1 m. end., tourner l'ouvrage et 5 m. à l'env. Tourner l'ouvrage et tric. 3 m. ens. à l'end., 2 m. ens. à l'end., glisser la m. obtenue des 3 m. ens. par-dessus la m. obtenue des 2 m. ens.


 = glisser 1 m. sur l'aig. aux. derrière l'ouvrage, tric. 2 m. end. et tric. la m. de l'aig. aux. à l'env.

 = glisser 2 m. sur une aig. aux. devant l'ouvrage, tric. 1 m. env. et tric. les 2 m. de l'aig. aux. à l'end.

R = rép.

□ = 1 m. end.

- = 1 m. env.

 = glisser 2 m. sur une aig. aux. devant l'ouvrage, tric. 2 m. end. et tric. les 2 m. de l'aig. aux. à l'end.

**Grille C**



Aux rgs env. tric. les m. comme elles se présentent