

GILET JOSETTE

de page 35.

Tailles : 36 (38) 40 (42) 44

Fournitures : • fil à tric. Rico Nature dk de Rico Design (80 % acrylique, 10 % laine, 5 % alpaga, 5 % viscose, 50 g = 233 m), 3 (4) 4 (4) 4 pel. col. terre cuite n° 007 • Aig. à tric. Rico n° 3,5 et n° 4 • aig. aux. • 7 boutons

Point de blé.

1^{er} rg : 1 m. lis., *1 m. end., 1 m. env.*, 1 m. lis.

2^e et 4^e rg : tric. les m. comme elles se présentent.

3^e rg : 1 m. lis., *1 m. env., 1 m. end.*, 1 m. lis.

Rép. tjs ces 4 rgs.

Jersey env. : voir page 1.

Motif feuilles sur 15 m. : voir la grille. Les rgs end. sont indiqués.

Dans les rgs env. tric. les m. comme elles se présentent. Le nombre de m. oscille entre 15 et 11 m., dans les explications le nombre de m. se réfère tjs aux 15 m. du motif feuilles. Il est donc conseillé d'adapter le nombre de m. lors du rabattage. Rép. tjs les rgs 1 à 32.

Côtes 1/1 : voir page 1.

Échantillon : en jersey end. aig. n° 4 : 22 m. et 30 rgs = 10 x 10 cm. Le motif feuilles mesure 6,5 cm

Dos : monter 101 (107) 113 (119) 125 m. aig. n° 3,5 et tric. 8 rgs de côtes 1/1. Cont. aig. n° 4 dans la répartition suiv. : 1 m. lis. 36 (39) 42 (45) 48 m. pt de blé, 6 m. jersey env., 15 m. motif feuilles, 6 m. jersey env., 36 (39) 42 (45) 48 m. pt de blé, m.

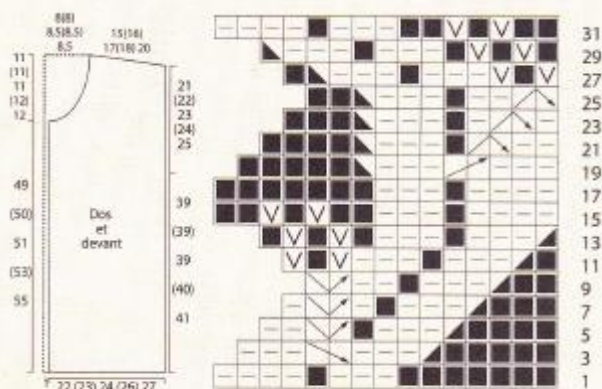
lis. À 39 (39) 39 (40) 41 cm de haut., mettre un repère d'un fil contrastant pour le début des emmanchures et cont. droit. À 21 (22) 23 (24) 25 cm de haut. d'emmanchure, pour le biais d'épaules, rab. de ch. côté ts les 2 rgs 3 x 11 m. (3 x 12 m.) 1 x 12 et 2 x 13 m. (1 x 13 et 2 x 14 m.) 1 x 14 et 2 x 15 m., puis rab. les 35 (35) 37 (37) 37 m. restantes.

Devant gauche : monter 48 (52) 54 (58) 60 m. aig. n° 3,5 et tric. 8 rgs de côtes 1/1 tt en dim. au dernier rg 0 (1) 0 (1) 0 m. = 48 (51) 54 (57) 60 m. Cont. aig. n° 4 et tric. dans la répartition suiv. : 1 m. lis., 12 (14) 16 (18) 20 m. jersey env., 15 m. motif feuilles, 3 (4) 5 (6) 7 m. jersey env., 15 m. motif feuilles, 1 m. jersey env., 1 m. lis. À 39 (39) 39 (40) 41 cm de haut., pour le début de l'emmanchure, mettre un repère d'un fil contrastant au bord droit et cont. droit jusqu'à 35 (35) 35 (37) 37 rgs avant le début du biais de l'épaule au dos. **Pour l'encol. du devant,** rab. au bord gauche ts les 2 rgs 1 x 5, 2 x 2 et 2 x 1 m. (1 x 5, 2 x 2 et 2 x 1 m.) 1 x 6, 2 x 2 et 2 x 1 m. (1 x 5, 2 x 2 et 3 x 1 m.) 1 x 5, 2 x 2 et 3 x 1 m., puis pour ttes les tailles :

ts les 4 rgs 2 x 1 m. et ts les 6 rgs 2 x 1 m. = 33 (36) 38 (41) 44 m. Après 7 rgs, pour le biais de l'épaule, rab. au bord droit ts les 2 rgs 3 x 11 m. (3 x 12 m.) 1 x 12 et 2 x 13 m. (1 x 13 et 2 x 14 m.) 1 x 14 et 2 x 15 m.

Devant droit : tric. en vis-à-vis du devant gauche.

Assemblage : tendre les pièces aux mesures des patrons, humecter et laisser sécher. Faire les coutures des épaules. Relever 115 (115) 119 (119) 121 m. aig. n° 3,5 autour l'encol. et tric. 7 rgs de côtes 1/1, puis rab. Pour la bordure de boutonnage, relever au bord gauche du devant 113 (117) 121 (121) 125 m. aig. n° 3,5 et tric. 7 rgs de côtes 1/1, puis rab. Faire la bordure de boutonnage droite de la même façon tt en exécutant au 3^e rg 7 boutonniers [= rab. 2 m. et les monter à nouveau au rg suiv.]. La 1^{re} à 3 m. du bord supérieur et les autres espacées de 12 (13) 13 (13) 15 m. **Pour les bordures des manches,** relever à ch. fois 93 (97) 101 (105) 109 m. d'un fil contrastant à l'autre des emman. et tric. 7 rgs de côtes 1/1, puis rab. ttes les m. Faire les coutures latérales et coudre les boutons.



Légende

■ = 1 m. end.

□ = 1 m. env.

▲ = tric. 2 m. ens. à l'end.

◀ = glisser 1 m. comme pour la tric. à l'end., 1 m. end., puis passer la m. glissée sur la m. tric.

↘ = mettre 1 m. sur aig. aux. devant l'ouvrage, 1 m. end., puis tric. la m. de l'aig. aux. à l'end.

↗ = mettre 1 m. sur aig. aux. devant l'ouvrage, 1 m. env., puis tric. la m. de l'aig. aux. à l'end.

↖ = mettre 1 m. sur aig. aux. derrière l'ouvrage, 1 m. end., puis tric. la m. de l'aig. aux. à l'end.

↙ = mettre 1 m. sur aig. aux. derrière l'ouvrage, 1 m. end., puis tric. la m. de l'aig. aux. à l'env.

∇ = tric. 1 m. end. torse sur le brin de laine horizontal vers la m. suiv.