

QUELQUES ANCIENS TMOIGNENT



Claire M. sortie du BTS A.P.V. en 2013

« Après mon bac S, j'ai choisi le BTS Agronomie - Productions Végétales au LAEP St Joseph du Breuil-sur-Couze, et j'ai obtenu mon diplôme avec la mention Bien. J'ai pu continuer en classe prépa ATS bio (ex- « post-BTS »), puis intégrer AgroParis Tech, où, par la voie de l'apprentissage, je me forme pour devenir ingénieure agronome.

Les bases acquises en BTS, tant théoriques que pratiques (grâce aux différents stages et travaux), me permettent d'appréhender sereinement mon travail lors des périodes en entreprise, au CETIOM. La formation reçue au Breuil a été d'autant plus bénéfique pour moi que les petits effectifs favorisaient un échange quasi-permanent avec les enseignants, et donc, un suivi très assidu. Le climat de confiance et la disponibilité de l'équipe pédagogique permettent à chacun de progresser à son rythme : ce sont de véritables atouts !



Alexandre M. sorti de STAV T.P.A. en 2009

Etant depuis mon plus jeune âge passionné d'agriculture, le lycée Agro-Environnemental du Breuil-sur-Couze m'a apporté tous les fondamentaux dont j'aurai besoin durant ma vie professionnelle. Ayant suivi la formation STAV de la 3^{ème} à la terminale, j'ai pu acquérir une vision globale sur l'ensemble des métiers que compose l'Agriculture d'aujourd'hui. Cette formation, alliant les sciences et les techniques grâce aux différentes options (environnement et agriculture)

m'a ouverte des portes sur les poursuites d'études. J'ai continué ma formation post bac par un BTS ACSE, une licence PV à Angers. Je poursuis actuellement à Tecomah en Master Agrobusiness par apprentissage et je travaille à Limagrain Europe. Je ne pensais pas aller aussi loin ! »



Andrew Ch. Sorti de STAV A.V.E. en 2012

Après mon bac STAV, j'ai effectué un baccalauréat professionnel obtenu en 2013 en Maintenance des Equipements Industriels en alternance, formé par les compagnons du devoir à Albi et par Véolia EAU à Montauban. Véolia EAU m'a alors proposé de passer le titre de Technicien Traitement des Eaux en alternance, obtenu en 2014. Je travaille depuis pour Véolia

eau à Tarbes. Mes précédents diplômes m'ont permis de pouvoir exploiter les stations d'eau potable et les stations d'épuration, les différentes analyses, le procès de l'eau et les différentes opérations de maintenance à réaliser.

Je tiens à remercier Mr G. pour les cours sur la gestion de l'eau de manière qualitatif et quantitatif qui m'ont permis d'être sûr de mon choix d'avenir. C'est grâce au Breuil sur Couze que j'ai connu l'entreprise Véolia eau et ces formations en alternance. Merci à tous pour votre soutien.

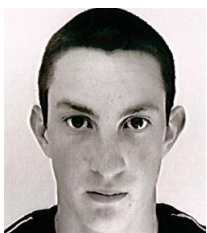


Mélanie Pe. Sortie de Bac Pro CGEA support Equin en 2010

Titulaire d'un BEPA Activité Hippique, je me suis ensuite orientée dans l'élevage avec la préparation d'un BAC PRO CGEA au Breuil sur Couze. J'ai poursuivi par un BTS ASCE et un BPJEPS.

Au lycée de Breuil, j'ai trouvé une structure à taille humaine, qui m'a permis de m'exprimer, des professeurs à l'écoute qui m'ont guidée et confortée dans mon projet professionnel.

Aujourd'hui, je suis monitrice d'équitation et future propriétaire d'une ferme équestre.



Yannick Al. Sorti de Bac Pro CGEA support bovin en 2009

Je suis arrivé au lycée en 3^e où j'ai obtenu mon brevet. Puis j'ai ensuite fait les 4 années de BEPA-Bac Pro afin de pouvoir m'installer comme je le souhaitais. J'ai effectué les démarches pour m'installer (stage 21 h, stage de pré-installation d'un mois en exploitation). Je suis aujourd'hui installé en GAEC avec mon père et mon oncle, en polyculture élevage avec 90 vaches laitières et leur suite et une vingtaine de mères allaitante pour une SAU de 175 hectares. Je dois ce parcours

au LAEP Saint Joseph qui m'a enseigné les choses nécessaires à ce métier dans une ambiance familiale et où les professeurs étaient à notre écoute.



Laure P. sortie de STAE en 2006

J'ai effectué un BAC STAE (Sciences et Techniques de l'Environnement) au LAEP du Breuil sur Couze que j'ai obtenu en 2006. J'ai continué en BTS Gestion et Protection de la Nature, option Gestion des Espaces Naturels et une Licence Professionnelle sur la Gestion des Espaces Montagnards et du Pastoralisme. A la suite de mes études, je suis entrée à l'ONF (Office National des Forêts) où je travaille à la préservation de l'environnement, en CDI. Mon passage au Lycée du Breuil m'a fait découvrir les métiers de la nature et m'a apporté de bonnes bases en connaissances techniques utiles à la poursuite de mes études en BTS. J'ai apprécié la proximité et la disponibilité du personnel enseignant qui est à l'écoute de nos projets et nous aide à les réaliser.



Annelise B. Sortie de Bac Pro CGEA support Equin en 2010

J'ai réalisé un BEPA élevage du cheval puis un BAC pro CGEA support équin au LAEP St Joseph du Breuil sur Couze. L'enseignement de qualité que j'ai pu recevoir durant ces quatre années m'a permis de reprendre confiance en moi et de me donner un bagage solide de connaissances sur les chevaux, l'élevage mais aussi sur l'agriculture et l'environnement. Le suivi personnalisé, le soutien et l'écoute des enseignants d'une qualité irréprochable m'ont permis d'évoluer et de concrétiser mes projets. Les périodes de stage ont été extrêmement positives et très constructives, elles m'ont permis d'appliquer mes connaissances théoriques dans un cadre professionnel. J'ai poursuivi mes études avec un BTSA Gestion et Protection de la Nature à Saint-Chely d'Apcher (48) où j'ai eu la merveilleuse opportunité de faire un stage en Inde. Actuellement je suis en licence professionnelle « Gestion et Animation des Espaces Montagnards et Pastoraux » dans les Pyrénées. Encore aujourd'hui les connaissances que j'ai pu acquérir au Breuil-sur-Couze me sont précieuses et utiles, je n'oublierais jamais les quatre belles années passées là-bas. Mes aspirations pour mon futur métier seraient de travailler dans une association de protection de la nature.



JF Vian sorti de BTS TV en 1998

Après un passage en fac de bio à Clermont, je suis arrivé en 1998 en BTSA TV. Promotion turbulente mais riche car personnes venant d'horizons différents, très bonne entente, 2 de mes meilleures années d'étude !!! Découverte de l'agronomie et de l'agriculture et surtout de ce qui deviendra ma passion et mon métier : l'étude des sols en agriculture. C'était pour moi une découverte de cet écosystème et j'ai eu la chance de trouver des professeurs qui m'ont fait partager leur passion pour l'agronomie et surtout pour le sol (M. L., M. P.). Stage de BTS à Gembloux (Belgique) toujours sur les sols (aspects maladie fongique piétin échaudage). Forte envie de continuer d'apprendre plus encore sur l'agronomie, l'écologie et les sols....Donc Licence Pro en Phyto-protection à l'Université d'Avignon. Rencontre d'enseignants-chercheurs passionnés et passionnants qui m'ont poussé à continuer mes études. Ensuite j'ai intégré l'ISARA-Lyon, école d'ingénieur en agronomie et agroalimentaire. Spécialisation sur l'agronomie des systèmes. Découverte de l'observation des sols, de l'agronomie des systèmes. Mémoire de fin d'études « très sol » encore avec la rencontre de nombreux chercheurs en sciences du sol qui m'ont encore poussé à continuer...Après mon diplôme d'ingénieur, une année de spécialisation en Master 2 Recherche en Ecologie Microbienne (2005) à l'Université de Lyon 1 afin d'obtenir une bourse de thèse. Thèse réalisée à l'ISARA-Lyon en collaboration avec AgroParisTech et l'INRA de Dijon sur l'influence de différentes techniques de travail du sol en AB sur les microorganismes du sol. Thèse soutenue en 2009 et j'ai ensuite pris mes fonctions actuelles en tant qu'enseignant chercheur à l'ISARA-Lyon. J'enseigne l'agronomie, les sciences du sol et l'écologie des sols à différents niveaux (bac +2, 3 et 5 + master Européen d'Agro-écologie). Mes thématiques de recherche sont axées autour de la qualité des sols en AB avec un focus particulier sur les organismes du sol. Comment favoriser la biodiversité dans les sols dans les systèmes agricoles à bas intrants afin de valoriser les services écosystémiques rendus par les sols ?

Un plus : ce que j'ai appris au Breuil ne m'a jamais quitté et m'a toujours servi dans mes études plus théoriques à la suite de ce BTS. Le Breuil m'a en effet apporté un côté pratique, diagnostic de terrain et la prise en compte de l'agriculteur et de ses attentes pour ses choix techniques et stratégiques. Cela a été un gros plus pour moi de venir d'une filière plus technique comme un BTS par rapport à de nombreux étudiants (voir chercheurs...) qui n'ont pas eu ce parcours.

