

La réforme des pratiques dans le football d'animation



**«Participer à un match c'est jouer
au moins la moitié du temps»**



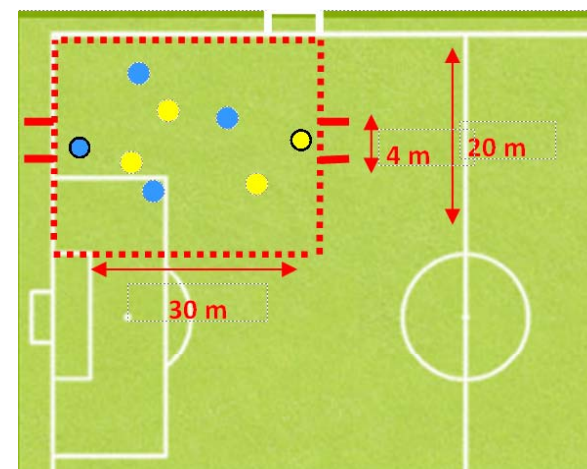
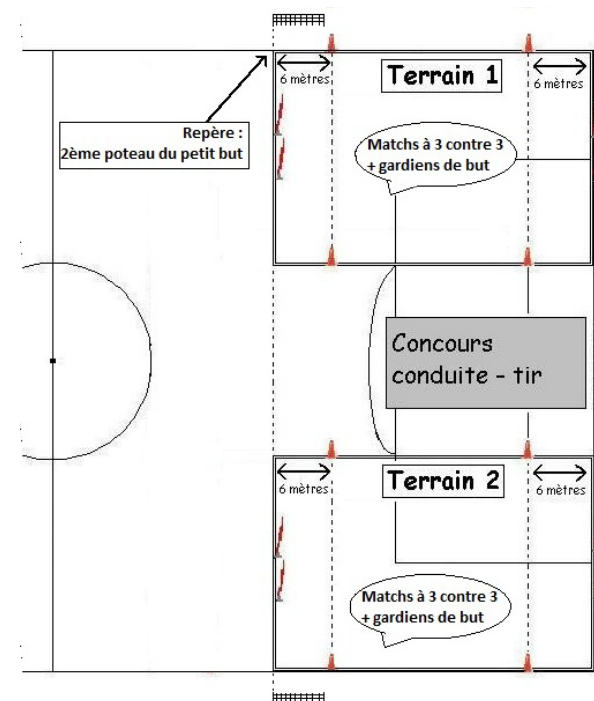
LE JEU AVANT L'ENJEU !

Les « pitchounes » U6-U7

- Football à 4
- Terrain de 30x20m

Forme de pratique :

- Le Festival des « pitchounes » : plateaux à 6 équipes
- 2 phases de 6 journées, automne et printemps
- Temps de jeu, 2 matchs de 2x8 min + 1 concours conduite/tir
- Touches au pied (passe)
- Invitation à l'utilisation des créneaux du samedi matin

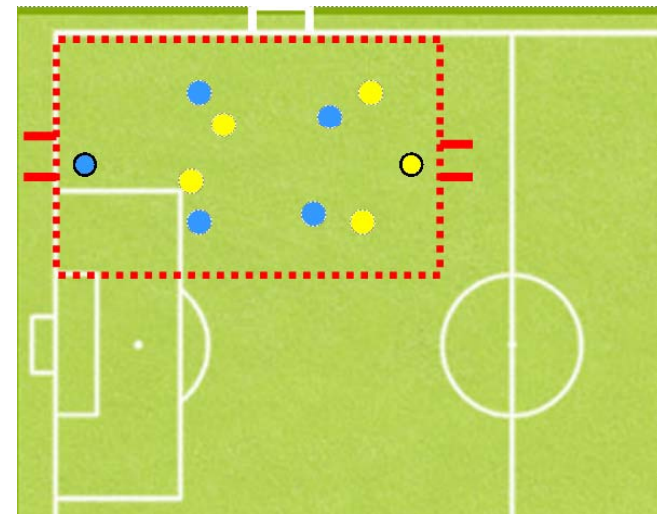
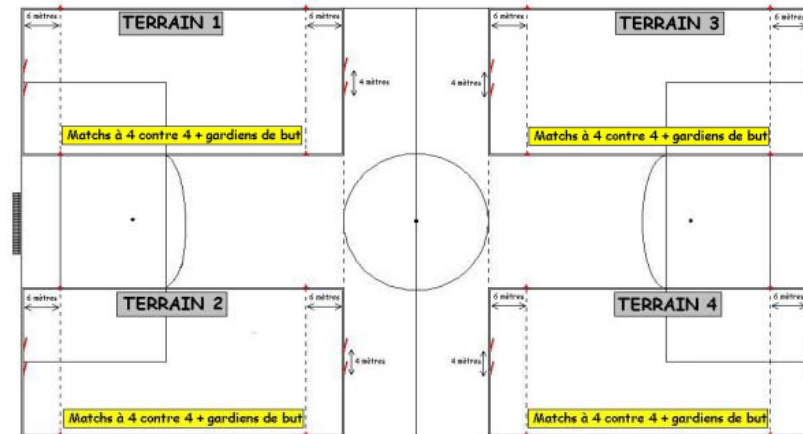


Les débutants U8-U9

- Football à 5

Forme de pratique :

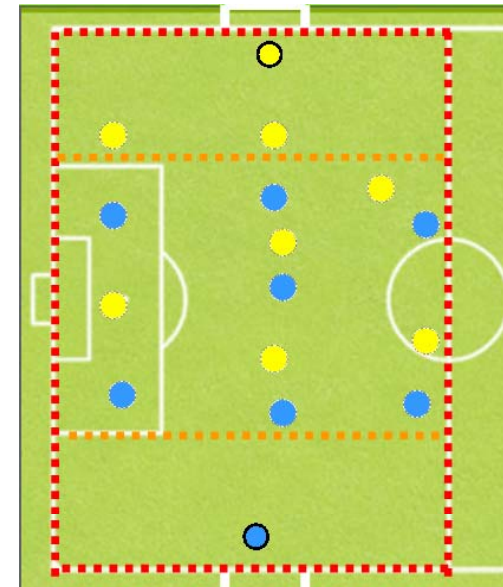
- La ronde des débutants - plateaux traditionnels à 8 équipes
- 8 journées phase automne et idem au printemps
- Temps de jeu, 2 matchs de 2x10 min + 1 concours de pénalties entre les deux
- Organisation : match / concours de pénalties / match
- Touches au pied



Les poussins U10-U11



- Football à 8
- Forme de pratique :
- Match unique avec maximum 4 remplaçants
- Temps de jeu, 2x25 min
- Passe en retrait idem foot à 11
- En cas d'infraction, coups-francs indirects sur la ligne des 13m à l'endroit le plus proche de là où a été ramassé le ballon
- Suppression du coup de pied de pénalité aux 13m
- Hors-jeu uniquement dans les 13m comme précédemment
- Coups francs directs ET indirects
- Pour le gardien de but : dégagement de volée ou demi volée interdits
- En cas d'infraction, coups-francs indirects sur la ligne des 13m à l'endroit le plus proche de là où a été botté le ballon
- Pause coaching de 2 min au milieu de chaque période



U12-U13



- Football à 8
- Forme de pratique :
- Match unique à 8 contre 8 avec maximum 4 remplaçants
- Temps de jeu, 2x30 min
- Passe en retrait idem foot à 11

En cas d'infraction, coups-franc indirect sur la ligne des 13m à l'endroit le plus proche de là où a été ramassé le ballon

Suppression du coup de pied de pénalité aux 13m

- Hors-jeu à partir de la ligne médiane
- Coups francs directs ET indirects
- Pour le gardien de but : dégagement de volée ou demi volée interdits

En cas d'infraction, coups-franc indirect sur la ligne des 13m à l'endroit le plus proche de là où a été botté le ballon

- Pause coaching de 2 min au milieu de chaque période
- Arbitrage à la touche par les remplaçants pour les sorties de balle. Roulement à chaque quart de temps

