

La Ligue contre le cancer

Face au cancer, on est plus forts ensemble



pour la vie

Lutte contre le cancer

Première cause de mortalité en France

Plus de **150.000 décès** par an

Environ **370.000 nouveaux cas** estimés chaque année

- cancers les plus fréquents diagnostiqués en France : 1. cancer de la prostate, 2. cancer du sein, 3. cancer colo-rectal, 4. cancer du poumon
- près de 210 000 nouveaux cas pour les hommes et 160 000 pour les femmes par an

1 homme sur 2 et 1 femme sur 3
se verront diagnostiquer un cancer avant 85 ans

L'identité de la Ligue

Une association ancrée dans la société française

14 mars 1918

création de la Ligue contre le cancer
par Justin Godart, Juste parmi les Nations

103 Comités départementaux

présents en métropole et en Outre-mer et
constituant une fédération

700 000 adhérents

permettant à la Ligue de mener ses missions

13 000 bénévoles réguliers

constituant les forces militantes de l'association



Justin Godart, ancien Ministre et Maire de Lyon

L'identité de la Ligue

La seule association luttant sur tous les fronts de la maladie

Soutenir la recherche

en étant le 1^{er} financeur associatif indépendant de la recherche en cancérologie

Informier, sensibiliser, prévenir

en communiquant sur tous les territoires

Améliorer la qualité de vie des personnes malades

en apportant une aide personnalisée

Changer les mentalités et le regard de la société

en étant le porte-parole des personnes malades et des proches
en s'érigeant Observatoire de la Société face au cancer

S'engager à l'échelle internationale

en développant des partenariats avec des institutions étrangères



Nos actions

Le soutien indispensable à la recherche

Labellisation d'équipes de Recherche

financer l'excellence, de façon pluriannuelle, après appels d'offres et sélection

Carte d'Identité des Tumeurs

établir, sur la base d'études génomiques, des thérapies ciblées pour chaque type de tumeur

Recherche en épidémiologie

analyser, grâce à des cohortes de patients, les risques de cancer et les conséquences à moyen et long terme des traitements.

Recherche clinique

faciliter l'accès aux essais thérapeutiques, sources de guérison

Recherche en sciences humaines et sociales

étudier les facteurs psycho-sociaux de la qualité de vie, pendant et après le cancer



Nos actions

L'information, la prévention et le dépistage

Prévenir les risques

apporter des éléments d'information à chacun

Sensibiliser aux dangers

notamment aux risques environnementaux
(exposition solaire, Bisphénol A, etc ...)

Défendre une bonne hygiène de vie

lutter contre l'alcool et le tabac, promouvoir
une alimentation équilibrée et une activité
physique régulière

Promouvoir le dépistage

permettre un diagnostic précoce du cancer



Nos actions

L'aide aux personnes malades et à leurs proches

Accompagnement thérapeutique

soutien psychologique, soins esthétiques, activité physique adaptée, conseils en diététique...

Apporter une aide sociale

définie par des commissions présentes dans les 103 Comités départementaux de la Ligue

Créer des lieux d'accueil et d'information à destination des personnes malades

270 espaces environ à travers le pays

Répondre par téléphone aux besoins, gratuitement

Ligne : 0.810.111.101

- Soutien psychologique
- Accompagner pour emprunter (Service Aidéa)
- Conseil juridique



Nos actions

La mobilisation de la société face au cancer

Participer aux débats de société

en y associant les personnes malades, les proches et tous les acteurs concernés

Défendre et promouvoir les droits des personnes malades

en militant auprès des pouvoirs publics et en collaborant avec des partenaires associatifs et institutionnels



Observer les aspects sociaux et sociétaux des cancers

faisant l'objet du rapport annuel de l'Observatoire sociétal des cancers

Représenter les usagers du système de santé

400 représentants dans 35 instances différentes

Nos actions

A l'échelle internationale

Membre-fondateur de l'Union Internationale contre le cancer

760 membres appartenant à plus de 155 pays



Membre actif du regroupement des ligues européennes (ECL)

impliquant 22 pays



Membre fondateur actif de l'Aliam

Alliance des Ligues francophones africaines et méditerranéennes contre le cancer qui rassemble 72 associations de 27 pays



pour la vie

Notre fonctionnement

L'adhérent au cœur du fonctionnement de l'association

Membre d'un Comité départemental

* sauf mention contraire du donateur, il devient adhérent après un prélèvement de 8 euros versés à la Ligue sur le 1^{er} don de l'année

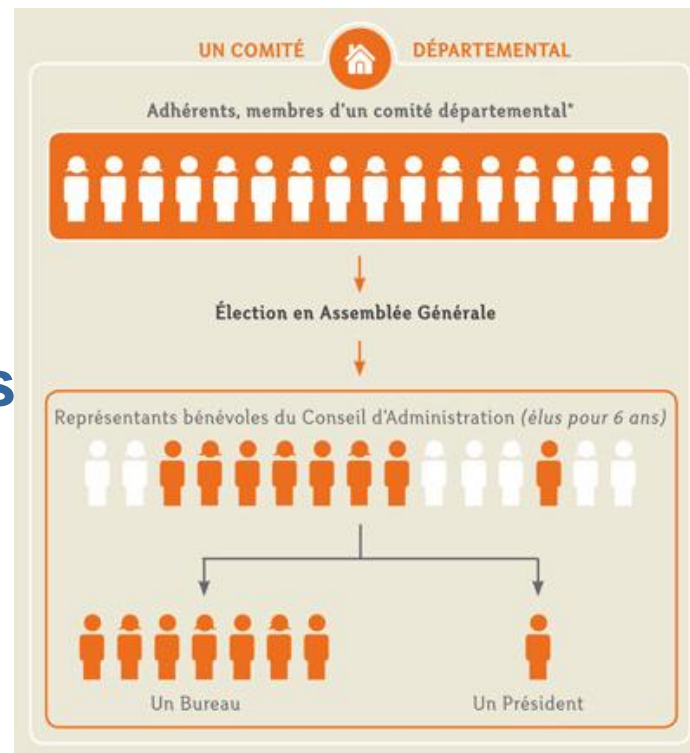
Election des représentants bénévoles

au niveau départemental par les adhérents lors d'une Assemblée générale

Une représentation fédérale

Conseil d'administration de 30 membres élus par les adhérents représentés par les Comités départementaux :

- _ 16 représentants des Comités départementaux
- _ 6 personnalités choisies pour leurs compétences en cancérologie
- _ 6 personnalités qualifiées susceptibles d'apporter une aide à la Ligue, dont une personnalité représentant les malades
- _ 2 personnes nommées par le Conseil d'administration pour l'apport de leurs compétences à la gouvernance de la Ligue



Notre financement

Le soutien des Ligueurs indispensable à l'association

Provient à 95 % de la générosité du public

(cotisations des adhérents incluses)

Représente plus de 90 M€ par an

servant majoritairement au soutien des missions de l'association

Est constitué essentiellement de dons, legs et assurances vie

La Ligue, agréée par le Comité de la Charte

garantissant une parfaite transparence financière et une gestion rigoureuse des fonds



Nous aider

Comment affirmer votre soutien aux actions de la Ligue ?

Aider financièrement l'association

- _ en faisant un don sur www.ligue-cancer.net ou auprès du Comité départemental le plus proche de chez vous
- _ en désignant la Ligue comme légataire dans votre testament ou bénéficiaire d'un contrat d'assurance-vie

Devenir partenaire ou mécène

- pour aider l'association à développer un projet concret

Apporter son soutien sur le terrain

- _ en devenant bénévole
- _ en participant à un évènement aux couleurs de la Ligue

Être un web-militant

- _ en signant nos pétitions sur notre site internet
- _ en relayant nos actualités sur les réseaux sociaux



Nous contacter

Pour plus d'informations



Rendez vous au Comité de la Ligue contre le cancer de votre département



Contactez-nous par téléphone au 0.810.111.101

prix d'un appel local



Visitez notre site internet www.ligue-cancer.net



Suivez nos actualités sur les réseaux sociaux

_ Facebook : www.facebook.com/laliguecontrecancer

_ Twitter : www.twitter.com/laliguecancer



Abonnez-vous à Vivre, le magazine de la Ligue

4 numéros par an (5 euros par numéro)