

Super Tricot et Pochet

Ave
de m
et p
cou

ériodique
ice:
ANORE



1re couverture
Maxi Pull rebrodé ou jacquard
avec son chauffe-cœur assorti
 Tailles : 38/40 (42/44)

FOURNITURES. — 21 (22) pel. col. dune n° 37405 qual. Genre quatre temps courtelle de Frizelles ou similaire.

1 pel. col. clémentine n° 37403, 1 pel. col. violette n° 37415, 3 pel. col. roseau n° 37410, 6 boutons de bois de 1,5 cm de diam, 1 jeu de 5 aig. n° 4.

POINTS EMPLOYÉS. — (Aig. n° 4 1/2) : côtes 2/2, (aig. n° 4 1/2 :) jersey.

ECHANTILLON. — Jersey 10 × 10 cm = 16 m. et 24 rgs.

PULL

EXECUTION. — Les motifs sont brodés sur le pull une fs terminé selon la grille ci-dessous. Ils peuvent être tricôtés en jacquard suivant cette même grille.

DEVANT. — Monter 74 (80) m. sur les aig. n° 4 avec le col. dune et tric. 3 cm de côtes 2/2. Prendre ens. les aig. n° 4 1/2 et tric. en jersey 4 rgs col. roseau 2 rgs col. dune, 4 rgs col. clémentine, 2 rgs col. dune, 4 rgs col. violette. Cont. avec le col. dune en dimin. de ch. côte 2 fs 1 m. ts les 18 cm A 55 cm de haut. tot. former les emmanch. en rab. 8 m. de ch. côté. Cont. droit. A 67 (68) cm de haut. tot. former l'encol. en rab. les 10 (12) m. centr. puis de ch. côté 3 m. 2 m. et 2 fs 1 m. Cont. droit et à 74 (75) cm de haut. tot. rab. les 15 (17) m d'épaule en 1 fs.

DOS. — Tric. comme le dev. mais former l'encol. à 65,5 (66,5) cm de haut. tot. en rab. les 18 (20) m centr. puis de ch. côté 2 m. et 1 m. Rab. les 15 (17) m. d'épaule en 1 fs à 74 (75) cm de haut. tot.

MANCHES. — Monter 50 m. sur les aig. n° 4 avec le col. dune et tric. 3 cm de côtes 2/2. Cont. en jersey sur les aig. n° 4 1/2 et tric. 4 rgs col. Roseau 2 rgs col. dune 4 rgs col. clémentine 2 rgs col. dune 4 rgs col. violette puis cont. avec le col. dune Simult. à ce trav., augm. de ch. côté à 1 m. du bord 6 (8) fs 1 m. ts les 6 (5) cm (T. 38/40 faire la prem. augm. à 9 cm du bas du trav.). A 45 cm de haut. tot. (on a alors 62 (66) m) former les emmanch. en rab. de ch. côté 8 m. puis ts les 2 rgs 5 (4) fs 4 m. et (1 fs 5 m). Rab. les 6 (8) m. rest. en 1 fs.

MONTAGE. — Assembler dos et devant par les coutures d'épaules. Monter les manches puis les fermer ainsi que les coutures de côté.

COL. — Relever 72 m. sur l'encol. avec le col. dune et les répartir sur 4 des 5 aig. n° 4. Tric. 24 cm de côtes 2/2 et rab. les 72 m. en 1 fs. Broder le dessin du bas du pull (devant et dos) à l'aide d'une aig. à tapisserie en suivant la grille ci-dessous et en suivant le dessin des mailles.

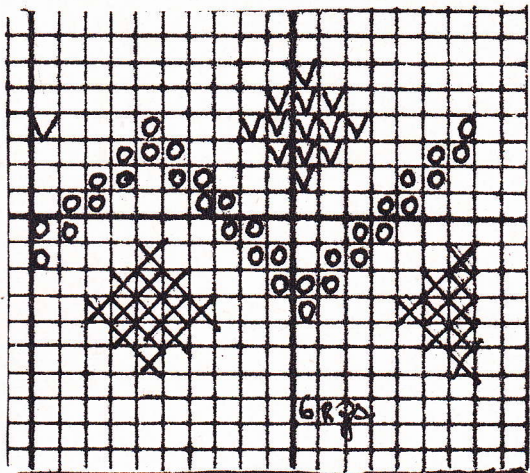
CENTRAGE DU DESSIN. — T. 38/40 commencer par la m. n° 1 du dessin, T. 42/44 commencer par la m. n° 10 du dessin.

GILET

EXECUTION. — **DEVANT :** Monter 82 (90) m. sur les aig. n° 4 1/2 avec le col. dune. Tric. en côtes 2/2 en les contrariant ts les 4 cm. Simult. former 3 bouton. de 2 m. de ch. côté à 2 m. du bord, la prem. à 2 cm du bas du trav., les autres espacées de 8 cm. A 20 cm de haut. tot. creuser les emmanch. en rab. de ch. côté 16 m. Cont. droit en jersey. A 29 (30) cm de haut. tot. former l'encol. en laissant en att. les 30 (34) m. centr. Cont. droit ch. côté séparément et rab. en 1 fs les 10 (12) m. d'épaule à 42 (43) cm de haut. tot.

DOS. — Tric. comme le devant sans bouton. mais former l'encol. de la même manière à 40 (41) cm de haut. tot.

MONTAGE. — Assembler dos et devant par les coutures d'épaules.
Bordures Encolure. — Devant et dos : Reprendre les 30 (34) m. en att. sur les aig. n° 4 avec le col. Roseau et tric. 2 cm de côtes 2/2, puis rab. Coudre ces bordures bord à bord aux côtés de l'encol. Relever ens. 18 m. de ch. côté de l'encol. Tric. 2 cm de côtes 2/2 (aig. 4 col. Roseau) puis rab. et les coudre bord à bord aux bordures du dev. et du dos de l'encol. **Emmanchures.** — Relever 38 m. sur les emmanch. Tric. 2 cm de côtes 2/2 et rab. Coudre le côté de ces bordures au bas des emmanch. Coudre les boutons de ch. côté du dos du gilet en vis à vis des bouton. Broder le dessin sur le dev. du gilet à 4 rgs au dessus des côtés en commençant le milieu devant à la m. n° 12 (n° 2).



↑ dernier no de la rayure violette - 0

+ + + + + + + + + + + + + + + +
 12 1

O = ROSEAU ; + = VIOLETTE,

X = CLEMENTINE -

1 dessin = 12 η et 12 zoo.