



23

**CHAUSSETTES
EN JACQUARD**

EXPLICATION: POINTURE 26/27 Courtelle soit: 50 gr. ds ch. des
FOURNITURES. — 150 gr. de col. suiv.: bleu, rose et jaune -

aig. de 3 mm. 1/2 et 4 mm.

POINTS EMPLOYES. — Jersey endroit - jacquard (en suiv. la grille) - côtes 2 et 2.

ECHANTILLON. — Jacquard, aig. de 4 mm.: 19 m. et 26 rgs = 10 cm.

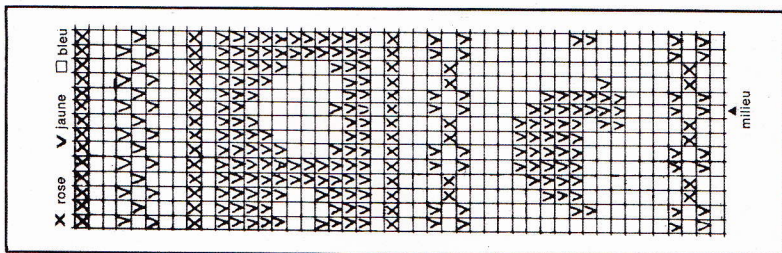
EXECUTION

Monter 34 m. en bleu avec les aig. de 3 mm. 1/2 et tric. en côtes 2 et 2: 8 rgs bleu, 2 fs * 2 rgs rose et 2 rgs bleu *, puis 2 rgs rose et 8 rgs bleu. Cont. avec les aig. de 4 mm. en jersey end. en suiv. la grille jacquard n. 1. Simultan. au 22^{ème} rg de la grille, laisser les 8 m. prem. et les 9 dern. m. en att.

et cont. sur les 17 m. rest. en cont. le jacquard. Term. en jaune en formant la pointe: dim. de ch. côté 3 fs 1 m. ts les 2 rgs et 4 fs 1 m. à ch. rg. Rab. en 1 fs les m. rest. Repr. les 8 prem. et les 9 dern. m. en att. et tric. en bleu. Comm. le talon en laissant en att. de ch. côté 6 fs 1 m. à ch. fin de rg, puis repr. ces m. 1 par 1 à ch. fin de rg, faire 20 rgs droit en jersey end. jaune et former la pointe comme préc. Rab. les m. rest.

Faire la couture des côtés.

Faire une seconde chaussette en vis-à-vis.



CHAUSSETTES ROSE ET ROUGE

EXPLICATION: POINTURE 24/25

FOURNITURES. — 100 gr. de Courtelle soit: 50 gr. col. rouge et 50 gr. col. rose - aig. de 3 mm. 1/2 et 4 mm.

POINTS EMPLOYES ET ECHANTILLONS. — Voir chaussette jacquard.

EXECUTION

Monter 32 m. en rose avec les aig. de 3 mm. 1/2 et tric. en côtes 2 et 2: 10 rgs rose, 4 rgs rouge et 10 rgs rose. Cont. avec les aig. de 4 mm. en jersey end. en suiv. la grille jacquard n. 2. Simultan. au 14^{ème} rg de la grille, laisser 8 m. de ch. côté en att. et tric. sur les 16 m. cent. en cont. le jac-

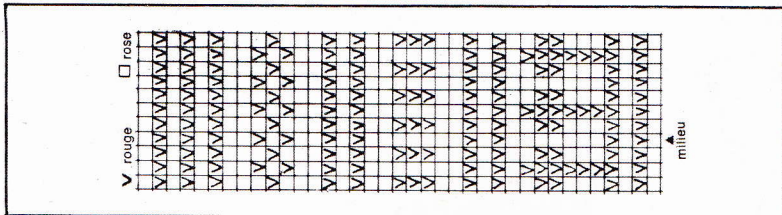
quard. Term. en altern. 1 rg rouge et 1 rg rose, en formant la pointe: dim. de ch. côté 2 fs 1 m. ts les 2 rgs et 4 fs 1 m. à ch. rg. Passer un fil ds les m. rest. serrer et arrêter.

Repr. les 8 m. de ch. côté en att. et tric. en rose. Comm. le talon en laissant en att. de ch. côté 5 fs 1 m. à ch. fin de rg, puis repr. ces m. 1 par 1 à ch. fin de rg, faire 20 rgs droit et former la pointe comme préc.

Passer un fil ds les m. rest. serrer et arrêter.

Faire la couture des côtés.

Faire une seconde chaussette identique.



24

CHAUSSETTES A RAYURES

EXPLICATION: POINTURE 24/25

FOURNITURES. — 150 gr. de Courtelle soit. 50 gr. ds ch. des col. suiv.: bleu, rouge et rose clair - aig. de 3 mm. 1/2 et 4 mm.

POINTS EMPLOYES. — Jersey endroit - jacquard (en suiv. la grille) - côtes 2 et 2.

ECHANTILLON. — Jacquard, aig. de 4 mm.: 19 m. et 26 rgs = 10 cm.

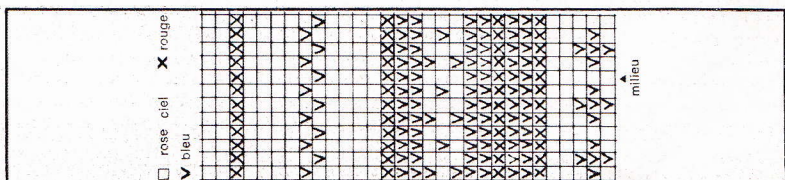
EXECUTION

Monter 32 m. en bleu avec les aig. de 3 mm. 1/2 et tric. en côtes 2 et 2: 8 rgs bleu, 2 rgs rouge, 2 rgs bleu, 2 rgs rose clair, 2 rgs bleu, 2 rgs rouge et 8 rgs bleu. Cont. avec les aig. de 4 mm. en

jersey end. en suiv. la grille n. 1. Simultan. au 10^{ème} rg de la grille, laisser les 8 m. de ch. côté en att. et tric. sur les 16 m. cent. en cont. le jacquard. Term. en bleu en formant la pointe: dim. de ch. côté 3 fs 1 m. ts les 2 rgs et 4 fs 1 m. à ch. rg. Rab. les 4 m. rest. Repr. les 8 m. de ch. côté en att. et tric. en bleu. Comm. le talon en laissant en att. de ch. côté 5 fs 1 m. à ch. fin de rg, faire 20 rgs droit en jersey end. rose clair et former la pointe en bleu comme préc.

Faire la couture des côtés.

Faire une seconde chaussette identique.



CHAUSSETTES PETITS COEURS

EXPLICATION: POINTURE 26/27

FOURNITURES. — 150 gr. de Courtelle soit: 50 gr. de ch. des col. suiv.: rouge, bleu et ciel - aig. de 3 mm. $\frac{1}{2}$ et 4 mm.

POINTS EMPLOYES ET ECHANTILLON. — Voir chaussettes à rayures et jacquard.

EXECUTION

Monter 34 m. en rouge avec les aig. de 3 mm. $\frac{1}{2}$ et tric. en côtes 2 et 2: 4 rgs rouge, 6 rgs bleu, 3 rgs rouge, 6 rgs ciel, 3 rgs rouge, et 6 rgs bleu. Cont. avec les aig. de 4 mm. en jersey end. en suiv. la grille n. 2. Simultan. au 20^{ème} rg de la grille, laisser les 8 prem.

et les 9 dern. m. en att. et tric. sur les 17 m. rest. en cont. le jacquard. Term. en bleu en formant la pointe: dim. de ch. côté 3 fs 1 m. ts les 2 rgs et 4 fs 1 m à .ch. rg. Rab. en 1 fs les m. rest. Repr. les 8 prem. m. et 9 dern. m. en att. et tric. en bleu, comme le talon en laissant en att. de ch. côté 6 fs 1 m. à ch. fin. de rg, puis repr. ces m. 1 par 1 à ch. fin de rg, faire 20 rgs droit en jersey end. ciel et former la pointe comme préc. Rab. en 1 fs les m. rest.

Faire la couture des côtés.

Faire une seconde chaussette en vis-à-vis.

