

## Modèle 22

### Manteau court avec jupe, bonnet et gants

**Taille de la poupée :** env. 45 cm

**Tour de poitrine :** 25 cm

**Fournitures :** STAHL'sche Wolle qual. "Popcorn Pelz" (55% laine vierge, 45% polyamide, long. de fil = 75m/50g) 150 g en noir multicolore chiné (col. 810) et qual. "Limbo" (100% laine vierge superwash, long. de fil = 125m/50g) 150 g en orange (col. 4467) ; aig. à tric. INOX N° 7 ; jeu d'aig. INOX N° 3,5 et 4 ; fil élastique, 2 boutons de UNION KNOPF.

**Motif côtelé :** alt. 1 m. end. et 1 m. env. **Point mousse end. :** m. end. sur les rgs end. et env.

**Jersey env. :** rgs end. m. env., rgs env. m. end.

**Jersey end. en tours :** tric. tjs des m. end.

**Echantillon en jers. env., qual. "Popcorn Pelz" aig. N° 7 :** 11 m. + 18 rgs = 1 carré de 10 cm de côté ; **en jers. env., qual. "Limbo", aig. N° 4 :** 20 m. + 30 rgs = 1 carré de 10 cm de côté.

#### MANTEAU COURT :

**Dos :** monter 42 m. en noir chiné avec les aig. N° 7 et tric. 3 cm en pt mousse end. pour le bord. Puis cont. à tric. en jers. env. Pour les manches à 10 cm du bord, monter de ch. côté 11 m. suppl. Puis tric. sur ces 64 m. comme suit : les 5 m. ext. de ch. côté en pt mousse end.

pour les bords des manches et les 54 m. centr. en jers. env. A une haut. de manche de 10 cm, rab. les 14 m. centr. pour l'encol. et laisser de ch. côté les 25 m. rest. du bord manche-épaule en attente sur une aig. aux.

**Devant gauche :** monter 23 m. et tric. 3 cm en pt mousse end. pour le bord. Puis cont. à tric. en jers. env. et au bord gauche de l'ouvrage les 5 m. ext. pour la bordure de fermeture en pt mousse end. Réaliser les augm. pour la manche au bord droit de l'ouvrage à la même haut. et de la même manière que pour le dos. Puis cont. à tric. sur ces 34 m. comme suit : tric. les 5 m. ext. de ch. côté en pt mousse end. pour les bords des manches et les bords de fermeture et les 24 m. centr. en jers. env. Pour l'arrondi de l'encol. à 8 cm de haut. de manche, rab. au bord gauche de l'ouvrage ts les 2 rgs 1 x 6 et 1 x 3 m. Puis laisser les 25 m. rest. du bord manche-épaule en attente sur une aig. aux. à haut. du dos.

**Devant droit :** procéder comme décrit pour le devant gauche mais à l'inverse. Réaliser 1 boutonnière à 11 cm du montage et encore 1 X avec un écart de 10 cm. Pour ch. boutonnière, tric. les 4ème et 5ème m. ens. et prendre à la place un jeté sur l'aig.

**Assemblage et finitions :** tendre les différentes parties, les humidifier et les laisser sécher. Assembler les bords manches-épaules au pt de maille. Puis rel. avec l'aig. N° 7 env. 27 m. en noir chiné du bord d'encol. et tric. 2 cm en pt

mousse end. pour le col montant. Puis rab. ttes les m.

#### JUPE :

**Réalisation :** avec le jeu d'aig. N° 3,5 monter 80 m. en orange, rép. les m. sur 4 aig. et les fermer en cercle. Pour la ceinture, tric. 2 cm en motif côtelé. Puis cont. à tric. en jers. end. avec le jeu d'aig. N° 4. Pour l'ourlet à 14 cm de la ceinture, tric. encore 2 cm en jers. end., 1 tour de m. env. et 2 cm en jers. end. avant de rab. ttes les m. Coudre l'ourlet de moitié vers l'int. Enfiler l'élastique sur plusieurs rgs de la ceinture.

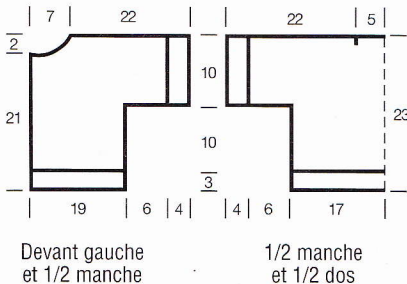
#### BONNET EN ÉTOILE :

**Réalisation :** avec le jeu d'aig. N° 4 monter 6 m. en orange, rép. les m. sur 3 aig. et les fermer en cercle. Puis tric. en suiv. la grille : tric. 6 X les m. représentées. Réaliser les augm. et les dim. comme indiqué sur la grille. Pour la bordure à 53 tours du montage, tric. encore 5 cm en jers. end., 1 tour de m. env. et 5 cm en jers. end. avant de rab. ttes les m.







**Assemblage et finitions :** coudre la bordure de moitié vers l'int.

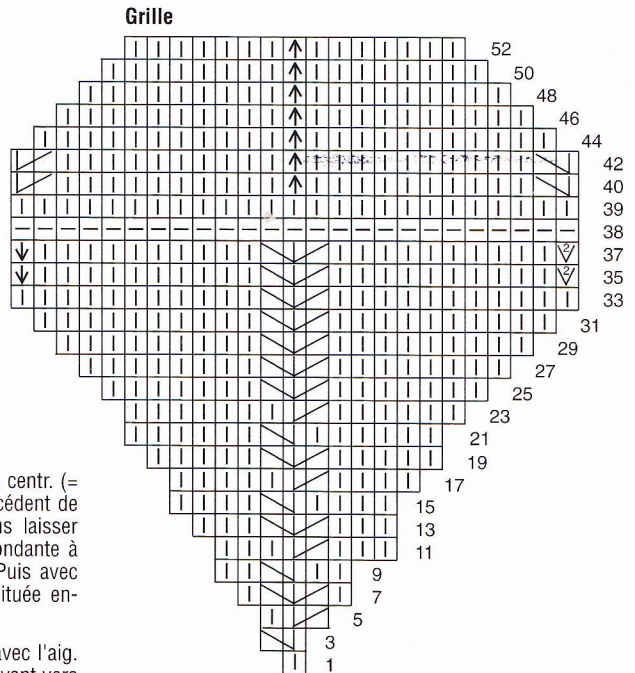
#### GANTS (2 X) :

**Réalisation :** avec le jeu d'aig. N° 3,5 monter 24 m. en orange, rép. les m. sur 4 aig. et les fermer en cercle. Tric. 1 cm en motif côtelé pour le bord. Puis cont. à tric. en jers. end. avec les aig. N° 4. A 4 cm du bord, tric. les deux premières m. ens. avec un surjet. Répéter ces dim. encore 3 X dans ch. 2ème tour. Puis resserrer les 8 m. rest. avec le fil de travail et coudre ce dernier.



#### Légende de la grille :

-  = 1 m. end.
-  = 2 m. tric. ens. à l'end.
-  = 1 surjet : faire glisser 1 m., tric. 1 m. end. puis passer la m. glissée par dessus la m. tric.
-  = tric. 3 m. dans 1 m. à droite et à gauche d'une m. centr. (= avec l'aig. droite, piquer dans la m. suiv. du rg précédent de l'avant vers l'arrière et tric. cette m. à l'end. sans laisser glisser la boucle de l'aig., puis tric. la m. correspondante à l'end. et laisser glisser les deux m. ens. de l'aig. Puis avec l'aig. gauche, piquer de nouveau dans la boucle située en-dessous de l'arrière vers l'avant et la tric. à l'end.)
-  = tric. 2 m. dans 1 m. - côté droit de l'ouvrage (= avec l'aig. droite, piquer dans la m. suiv. du rg précédent de l'avant vers l'arrière et tric. cette m. à l'end. sans laisser glisser la boucle de l'aig., puis tric. la m. correspondante à l'end. et laisser glisser les deux m. ens. de l'aig.)
-  = tric. 2 m. dans 1 m. - côté gauche de l'ouvrage (= tric. 1 m. end. puis avec l'aig. gauche, piquer dans la boucle de la dernière m. tric. située en-dessous de l'arrière vers l'avant et la tric. à l'end.)





## Modèle 23

### Gilet avec béret basque et jupe

Taille de la poupée : env. 50 cm

Tour de poitrine : 20 cm

Fournitures : STAHL'sche Wolle qual.

"Teddy" (56% laine vierge, 37% polyacrylique, 7% polyamide, long. de fil = 55m/50g) 200 g en ocre (col. 5230) et qual. "Limbo" (100% laine vierge superwash, long. de fil = 125m/50g) 50 g en bleu foncé (col. 4529) ; aig. à tric. et jeu d'aig. INOX N° 7 ; jeu d'aig. INOX N° 4 ; quatre boutons de UNION KNOFF.

Jersey end. en rgs : rgs end. m. end., rgs env. m. env. ; en tours : tric. tjs des m. end.

Échantillon en jers. end., qual. "Teddy" aig. N° 7 : 11 m. + 18 rgs = 1 carré de

10 cm de côté ; en jers. end., qual. "Limbo", aig. N° 4 : 20 m. + 30 rgs = 1 carré de 10 cm de côté.

GILET :

**Dos** : monter 27 m. en qual. "Teddy" et tric. en jers. end. Pour les manches à 10 cm du montage, monter de ch. côté 11 m. suppl. = 49 m. A une haut. de manches de 9 cm, rab. les 13 m. centr. Puis laisser de ch. côté les 18 m. rest. du bord manche-épaule en attente sur une aig. aux.

**Devant gauche** : monter 15 m. et tric. en jers. end. Réaliser les augm. pour les manches au bord droit de l'ouvrage comme décrit pour le dos = 26 m. Pour l'encol. à 7 cm de haut. de manche, rab. au bord gauche de l'ouvrage ts les 2 rgs 1 x 5 et 1 x 3 m. Puis laisser les 18 m. rest. du bord manche-épaule en attente sur une aig. aux. à haut. du dos.

**Devant droit** : procéder comme décrit pour le devant gauche mais à l'inverse et en réalisant 3 boutonnières : la 1ère à 6 cm du bord inf. et les deux autres avec un écart respectif de 4 cm. Pour ch. boutonnière, tric. les 3ème et 4ème m. ens. et prendre à la place un jeté sur l'aig.

**Assemblage et finitions** : tendre les différentes parties, les humidifier et les laisser sécher. Assembler les bords manches-

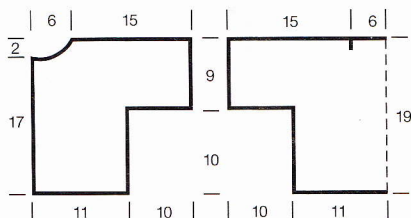
épaules au pt de maille. Avec le jeu d'aig. rel. env. 27 m. en qual. "Teddy" du bord d'encol. et tric. en jers. end. en rgs aller/retour pour le col montant. Dès le 2ème et 6ème rg, tric. les 3ème et 4ème m. ens. pour la 4ème boutonnière et prendre à la place un jeté sur l'aig. Rab. ttes les m. à une haut. de bordure de 7 rgs. Piquer les petits côtés du col endroit contre endroit et les retourner. Puis coudre le col de moitié vers l'int. Rebroder les boutonnières au pt de feston. Coudre les boutons.

**JUPE** :

Voir les explications du modèle 21 page 28.

**BERET BASQUE** :

**Réalisation** : avec le jeu d'aig. monter 8 m., les rép. sur 4 aig. et les fermer en cercle. Puis tric. en jers. end. Dans le 1er tour, tric. 2 m. dans ch. m. = 1 m. end. et 1 m. end. torse. On obtient ainsi 4 m. sur ch. aig. = 16 m. Dans le 2ème tour suiv., tric. 2 m. dans ch. 2ème m. = 6 m. sur ch. aig. = 24 m. au tot. Répéter ces augm. aux mêmes endroits encore 8 X ts les 2 tours = 88 m. A 12 cm du montage, tric. dans le tour suiv. tjs 2 m. ens. pour la bordure = 44 m. Puis rab. ttes les m. à une haut. de bordure de 3 cm.



Devant gauche  
et 1/2 manche

1/2 manche et  
1/2 dos