

Boîte à crayons en cuir

Taille finie : 15 cm x 20 cm

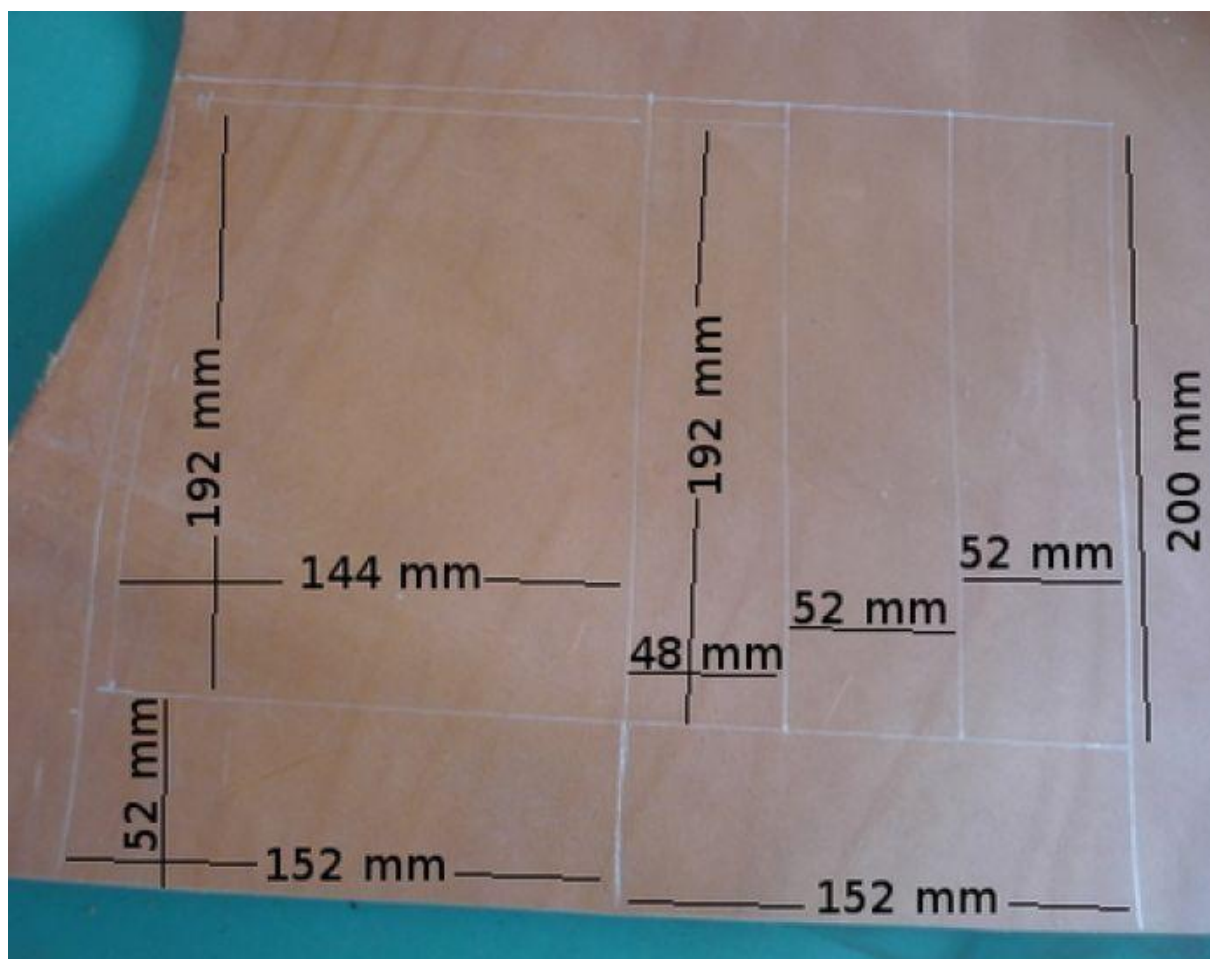
Par Marie-Danielle



Fournitures :

- Cuir de tannage végétal d'épaisseur 3 mm : 35 x 26 cm
- Cuir d'épaisseur 1 m pour la doublure : 35 cm x 16 cm
- Griffe à frapper : 4 mm
- Colle néoprène liquide

Etape 1 : Tracer les pièces dans le cuir épais



Soit :

- Un fond de 192 x 144 mm
- Deux petits côtés de 152 x 52 mm
- Deux grands côtés de 200 x 52 mm
- Une cloison de 192 x 48 mm

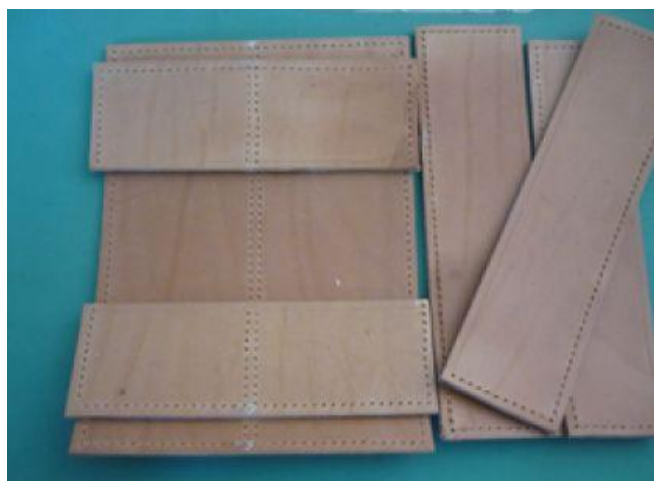
Note :

Les dimensions ne sont pas des entiers (152 mm pour la largeur) pour tenir compte l'écartement des dents de la petite griffe à frapper 4 mm et avoir le même écart de chaque côté.
De même pour le fond 192 x 114 mm en raison de l'épaisseur du cuir des côtés.

Etape 2 : Coller la doublure sur les côtés et la cloison



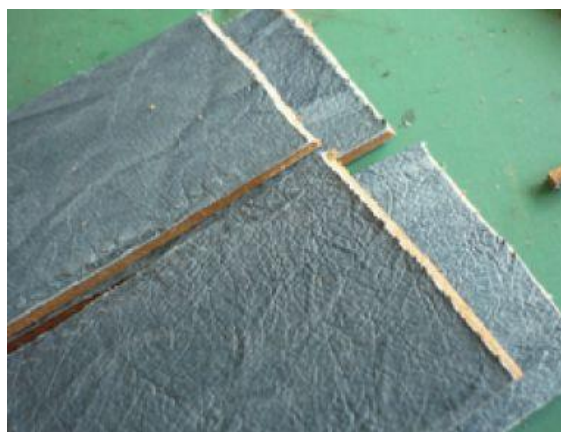
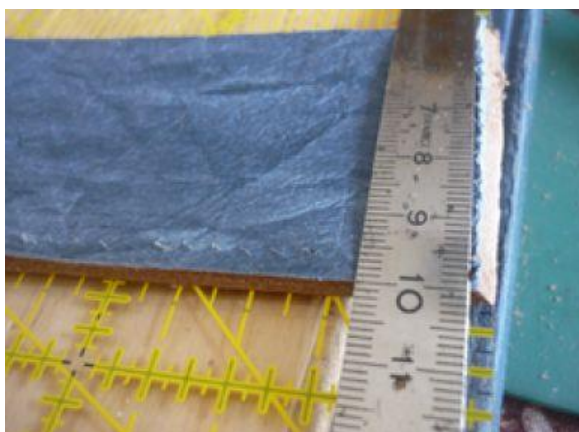
Etape 3 : Marquer les lignes de couture et perforer



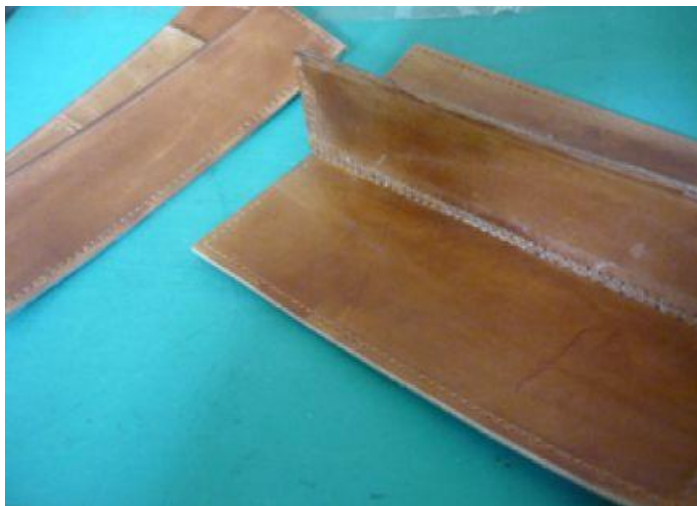
Attention :

Faire correspondre les perforations du fond et des petits côtés, mettre des repères.

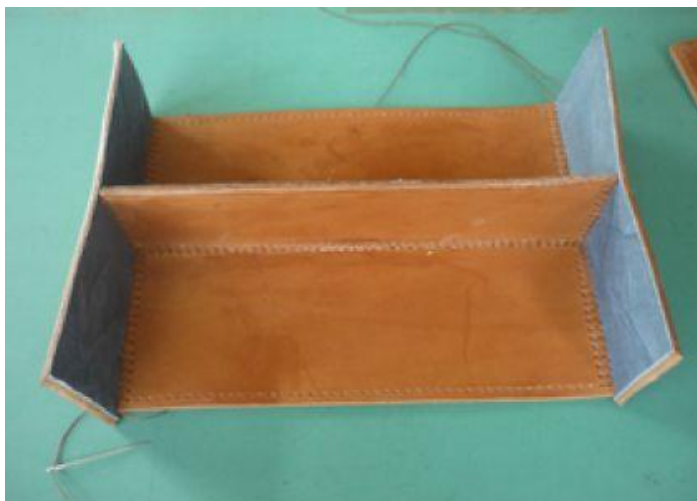
Etape 4 : Biseauter à 45° les côtés des parois extérieures



Etape 5 : Coudre la cloison sur le fond



Etape 6 : Coudre les petits côtés

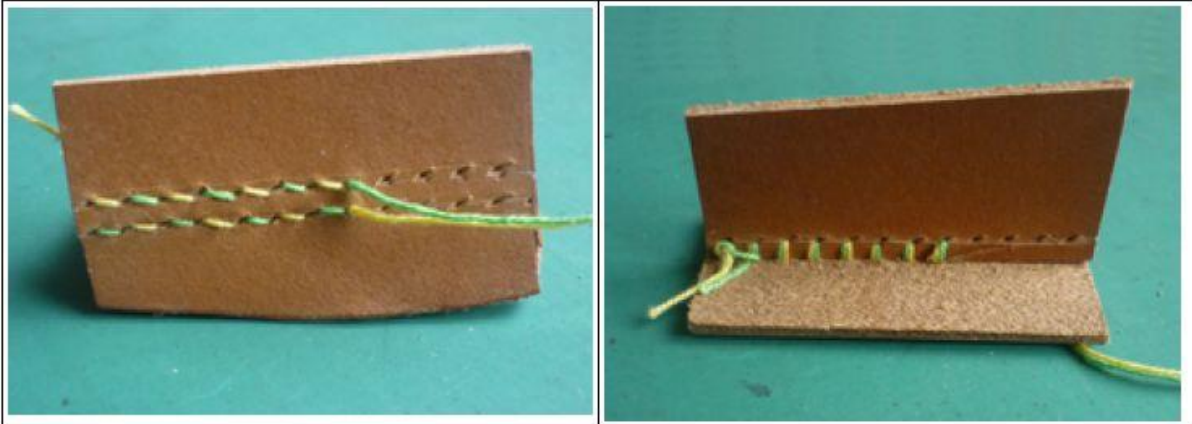


Etape 7 : Coudre les grands côtés

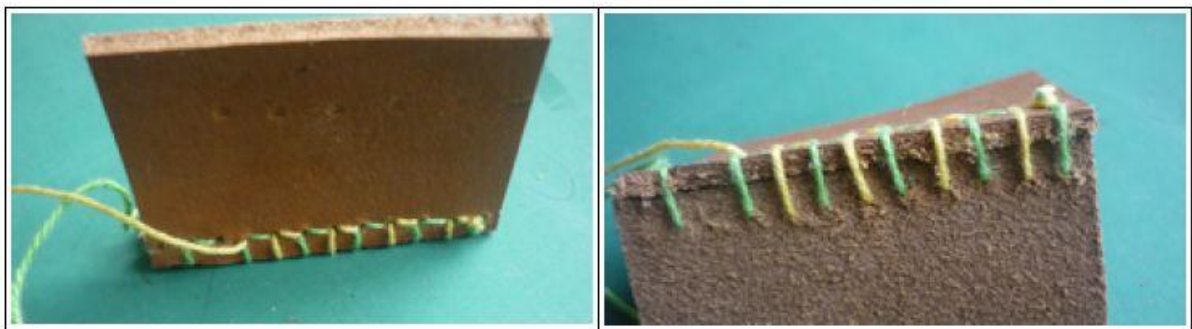


Il y a trois types de couture pour réaliser cette boîte :

1. Assemblage de la cloison sur le fond et les petits côtés



2. Assemblage sur le fond = angles aboutés :



3. Assemblage des angles = coins onglets :

