

**DIMANCHE 30 NOVEMBRE 2014**

# AMBLENY

**CHAMPIONNAT DEPARTEMENTAL  
CYCLO-CROSS**

**ufolep**  
TOUS LES SPORTS AUTREMENT  
CYCLO-CROSS 02

**ufolep**  
TOUS LES SPORTS AUTREMENT  
CYCLO-CROSS 02

**ORGANISE PAR L'ECVA**



**Heures de départ**

13h30 13/14 ans, 15/16 ans, 17/19 ans, Féminines  
14h30 20/29 ans, 30/39 ans  
15h30 40/49 ans, 50/59 ans, 60 ans et +

**INSCRIPTION ET RENSEIGNEMENTS**

Les engagements sont à envoyer avant le 27 novembre 2014 par courrier avec le paiement à l'ordre de l'ECVA à l'adresse suivante

**ECVA - MICHEL Xavier 284 rue de la Picardie 60350 SAINT PIERRE LES BITRY**

Ne seront pris en compte que les engagements accompagnés du règlement

Lors de la remise des dossards, les concurrents devront présenter leur licence et leur carton cyclo-cross 2015

# REGLEMENT DE L'EPREUVE

## Généralités

Le Championnat Départemental Cyclo-cross UFOLEP se déroulera le dimanche 30 novembre 2014 à AMBLENY ( route d'Hygnières)

Organisateurs : Le Comité Départemental UFOLEP de l'Aisne et l'Entente Cycliste de la Vallée de l'Aisne

## Inscriptions

Epreuve ouverte à tous les licenciés UFOLEP de l'Aisne

Date limite des inscriptions le 27 novembre 2014

L'attribution des dossards se fera dans l'ordre d'arrivée des inscriptions

Montant de l'inscription : 4 € 00

Les engagements sont à envoyer par courrier accompagnés du règlement à l'ordre de l'ECVA à l'adresse suivante :

ECVA - MICHEL Xavier 284 rue de la Picardie 60350 SAINT PIERRE LES BITRY

## Heures de départ

13h30 13/14 ans, 15/16 ans, 17/19 ans, Féminines

14h30 20/29 ans, 30/39 ans

15h30 40/49 ans, 50/59 ans, 60 ans et +

## Appel des concurrents

5 minutes avant le départ de chaque course, tout retardataire se verra placé en dernière ligne

## Règlement

Le règlement National et Départemental sera appliqué, tout litige sera traité par la CTD Aisne

## Dépannage

Changement de roue et de vélo se feront sur incident reconnu dans les zones prévues à cet effet

## Tenue vestimentaire

En course : Port du casque obligatoire en course et à l'échauffement

Port du maillot du club ainsi que le cuissard ( maillot publicitaire ainsi que maillot de groupe sportif interdit)

Podium : Port du maillot obligatoire ainsi que cuissard ou collant long

## Récompenses

Au premier : maillot, bouquet, coupe, médaille

Au deuxième : médaille

Au troisième : médaille

## Contrôle médical

Immédiatement après l'arrivée de chaque épreuve, il appartient à chaque concurrent ayant terminé ou abandonné de s'assurer au podium s'il est retenu ou non pour un contrôle médical

## Catégories d'âges

### • MASCULINS :

- |                                       |               |
|---------------------------------------|---------------|
| - Jeunes de 13 et 14 ans et Féminines | 2001-2002     |
| - Jeunes de 15 et 16 ans et Féminines | 1999-2000     |
| - Adultes de 17 à 19 ans              | 1996-1998     |
| - Adultes de 20 à 29 ans              | 1986-1995     |
| - Adultes de 30 à 39 ans              | 1976-1985     |
| - Adultes de 40 à 49 ans              | 1966-1975     |
| - Adultes de 50 à 59 ans              | 1956-1965     |
| - Adultes 60 ans et plus              | 1955 et avant |

### • FEMININES :

- |                                 |               |
|---------------------------------|---------------|
| - Adultes de 17 à 29 ans inclus | 1986-1998     |
| - Adultes de 30 à 39 ans        | 1976-1985     |
| - Adultes de 40 ans et plus     | 1975 et avant |

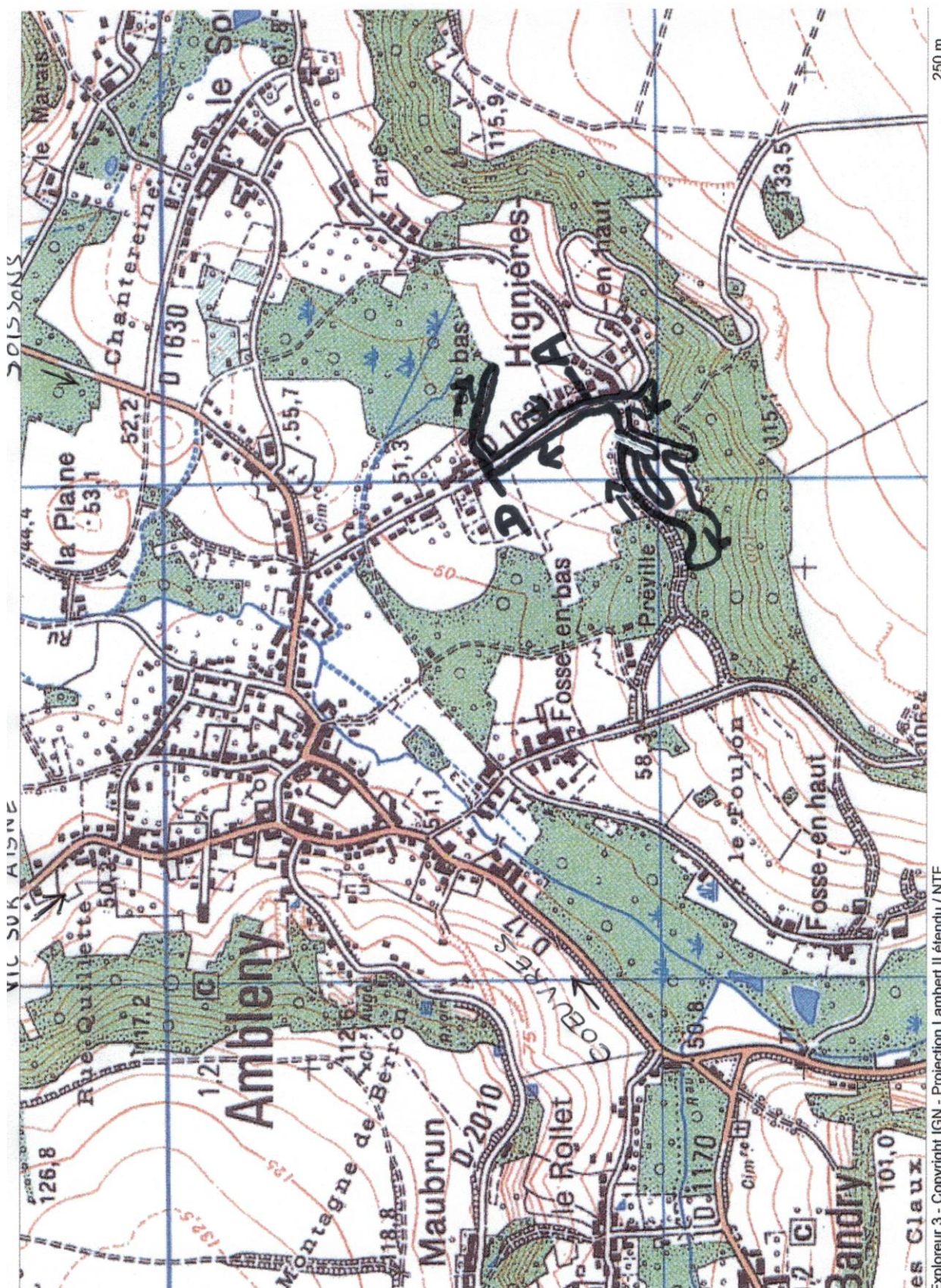


# PLAN D'ACCES

En venant de SOISSONS, 1ère à gauche après le cimetière, rue d'Hygnières

En venant de VIC SUR AISNE, 2ème à gauche centre village, continuez tout droit, tournez à droite après la boulangerie, rue d'Hygnières

En venant de COEUVRES, 2ème à droite centre village, à droite après la pharmacie, tout droit et à gauche après la boulangerie, rue d'Hygnières



Explorateur 3 - Copyright IGN - Projection Lambert II étendu / NTF  
pour les itinéraires et sentiers de randonnées GR®, GRPE®, PR®

