

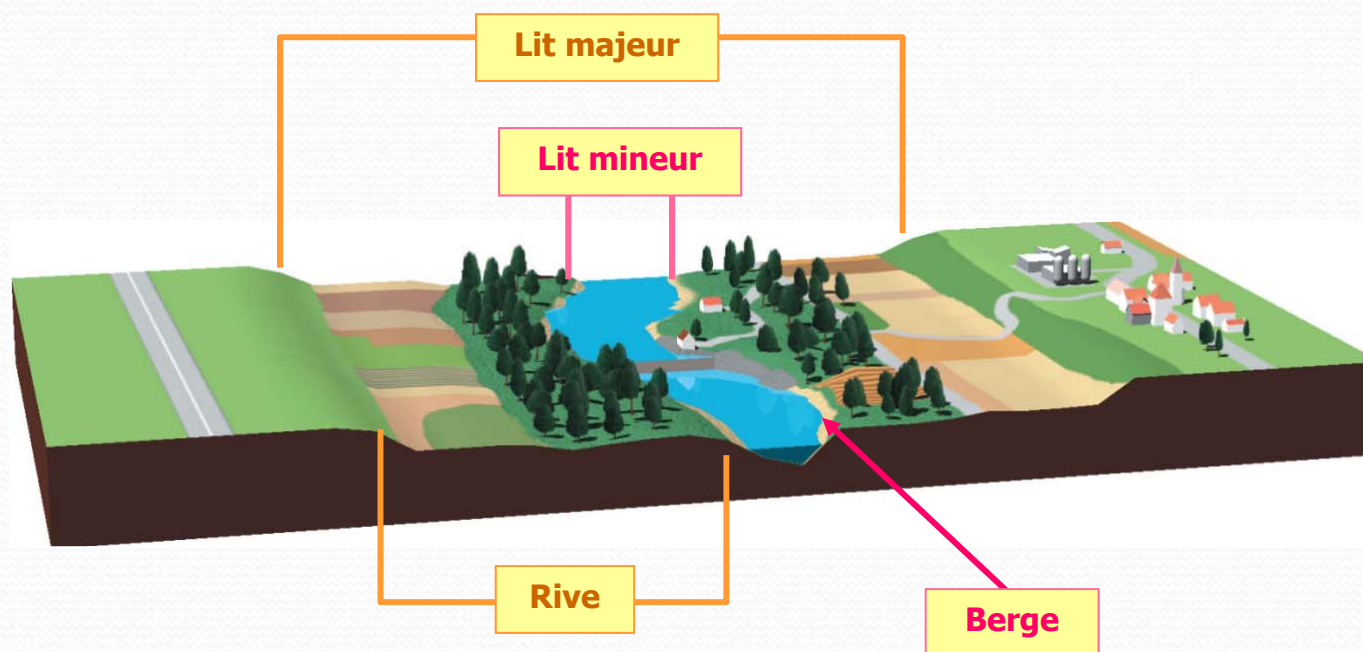
Etude de définition d'une stratégie de gestion durable des bassins versants du Salat et du Volp (09, 31)



Partage du diagnostic - Septembre 2015
Bassin versant du Salat aval et de l'Arbas

Plan de la présentation

1. L'étude et son déroulement
2. Principales problématiques inventoriées
3. Le projet de PPG
4. La démarche de concertation

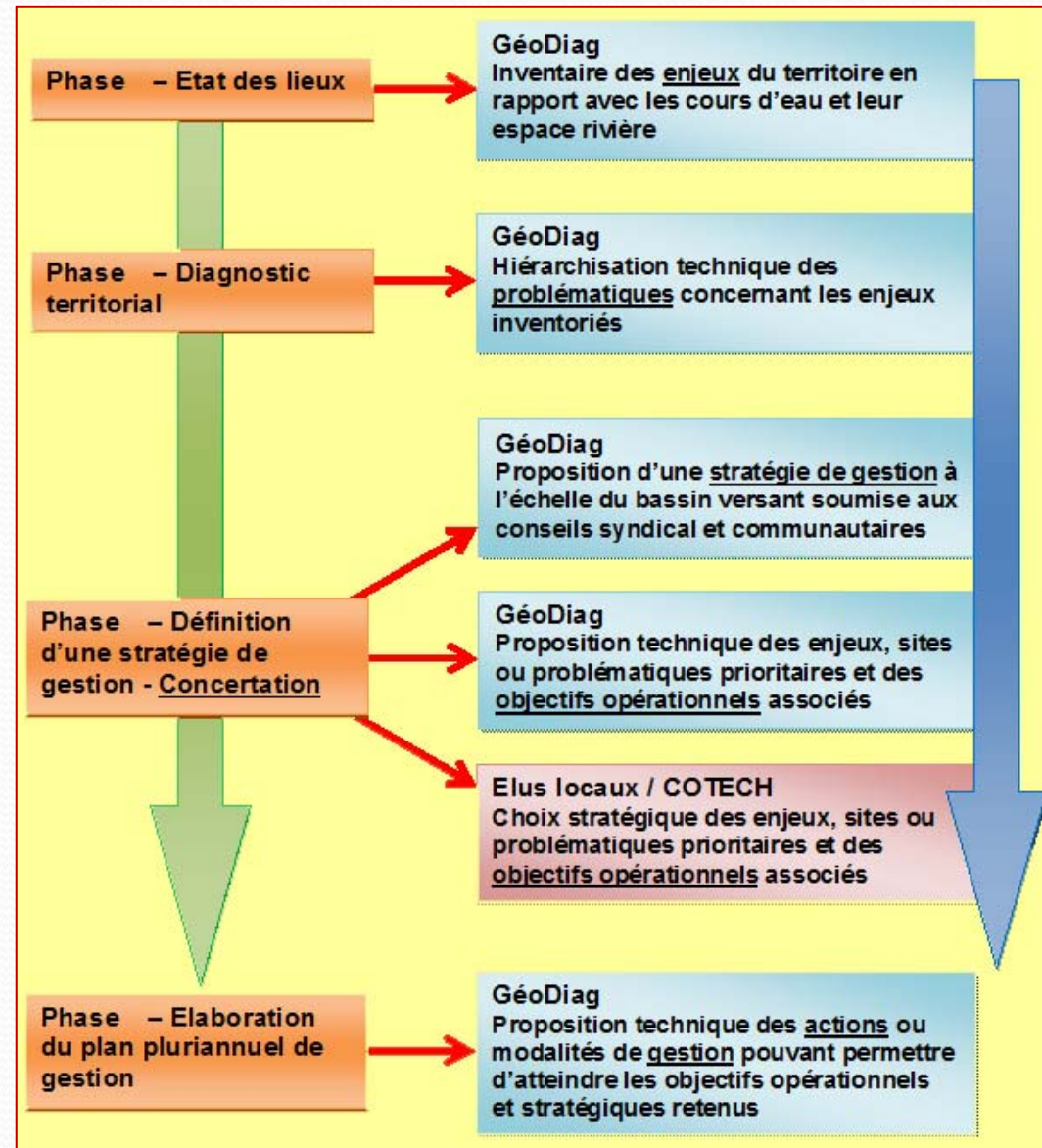


1 - L'étude et son déroulement

1.1 - Phasage de l'étude

1.2 - Périmètre de l'étude

1.3 – Démarche générale



1.1 - Phasage de l'étude

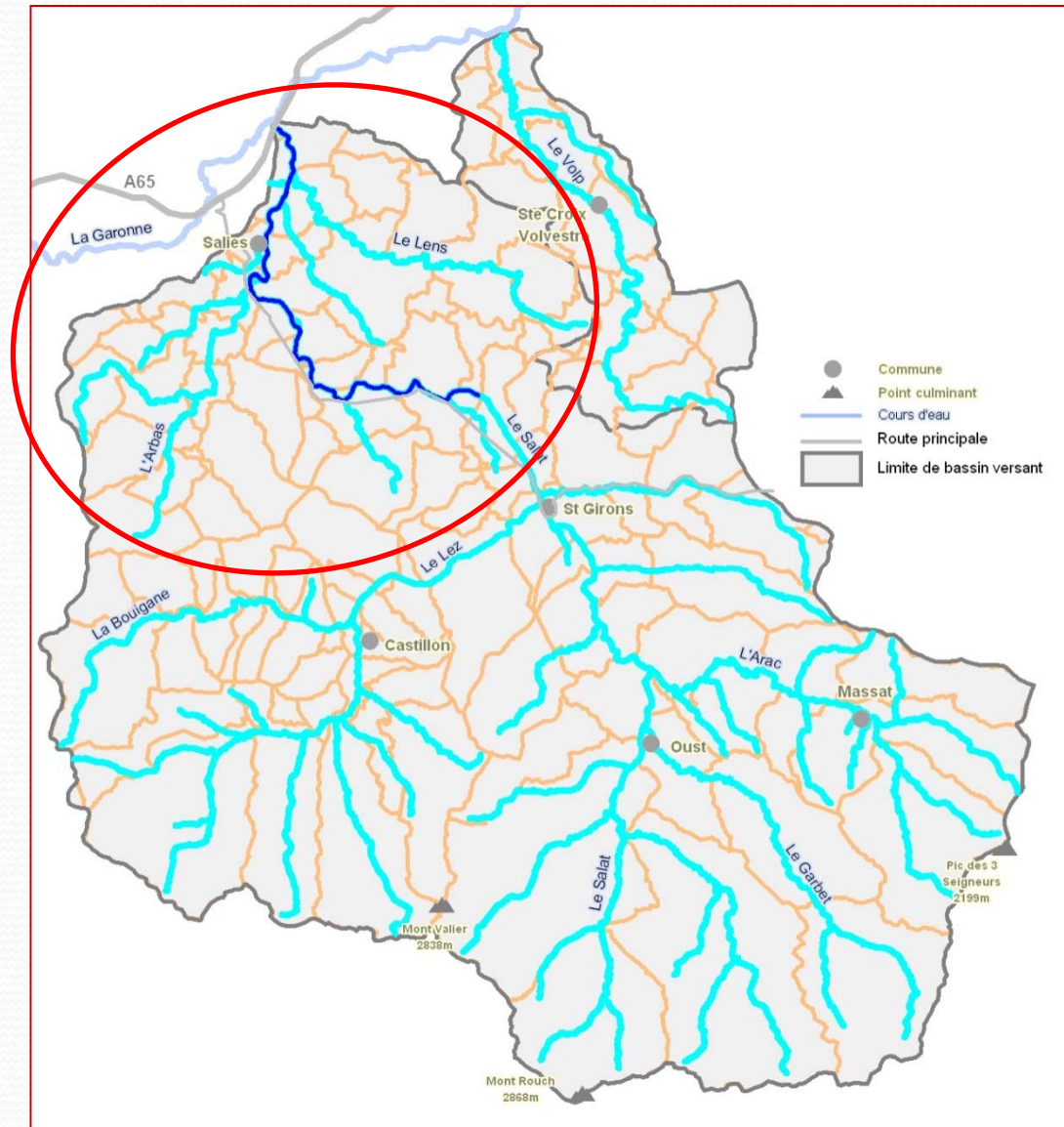
Une concertation large et active :

1. Réalisation d'un état des lieux (l'hydrosystème et son bassin versant)
2. Elaboration et **partage** du diagnostic technique et territorial
3. **Concertation** sur les objectifs opérationnels et les sites prioritaires ainsi que sur la définition d'un espace et de règles de gestion
4. Elaboration d'un **plan pluriannuel de gestion** et d'actions
5. Dossier de **déclaration d'intérêt général (DIG)**

1.2 - Périmètre de l'étude

Près de 200 km de cours d'eau pris en compte, dont une partie en DPF

Cours d'eau	Linéaire total de cours d'eau (km)
Haut Salat	25,9
Affluents du Haut Salat	99,3
Bas Salat	50,3
Affluents du Bas Salat	106,5
Arac	27,9
Affluents de l'Arac	54,6
Lez	36,6
Affluents du Lez	87,1
Arbas	42,2
Volp et affluents	55,1
Total	585,4



1.3 - Démarche générale

Faire converger les objectifs des gestionnaires et des partenaires institutionnels sur :

- **La prise en compte du fonctionnement des cours d'eau**
 - Risques fluviaux
 - Dynamique fluviale
 - Milieux aquatiques
 - Ressources en eaux superficielles
- **L'appréhension des enjeux à l'échelle du bassin versant**
(gouvernance et gestion intégrée)
- **Les objectifs de qualité des eaux et des milieux aquatiques** (cadre réglementaire, SDAGE, etc.)