

# Etude de définition d'une stratégie de gestion durable des bassins du Salat et du Volp (09, 31)

Etat des lieux et diagnostic

Fiches ouvrages (barrages et seuils transversaux)



Code Ouvrage: SSY090A

NOM: Seuil de Joulia

ROE:

**Localisation** COMMUNE: LASSERRE

Coordonnées (Lambert 93) X: 548842 Y: 6220849

Cours d'eau: Le Lens



dscf5126



Observations: gué

Description: Gué bétonné

Usage principal:

Fonction: Stabilisation du profil en long

Hauteur (en cm): 46 Classe 1 à 49cm

Partie mobile: Absence d'organe manoeuvrable

#### Transit sédimentaire

Comblement de la retenue: Retenue entièrement comblée

Impact sur le transport solide: Faible (banc non vgt et transit naturel ou géré par ouverture de l'ouvrage)

#### Continuité écologique

Liste 2 (L214-17): NON

Montaison: Difficilement franchissable

Dévalaison: Franchissable selon les conditions

#### Désordres observés sur l'ouvrage

Affouillement et fissures

Impact des désordres: Pérénalité modérément compromise

Code Ouvrage: SSY093A

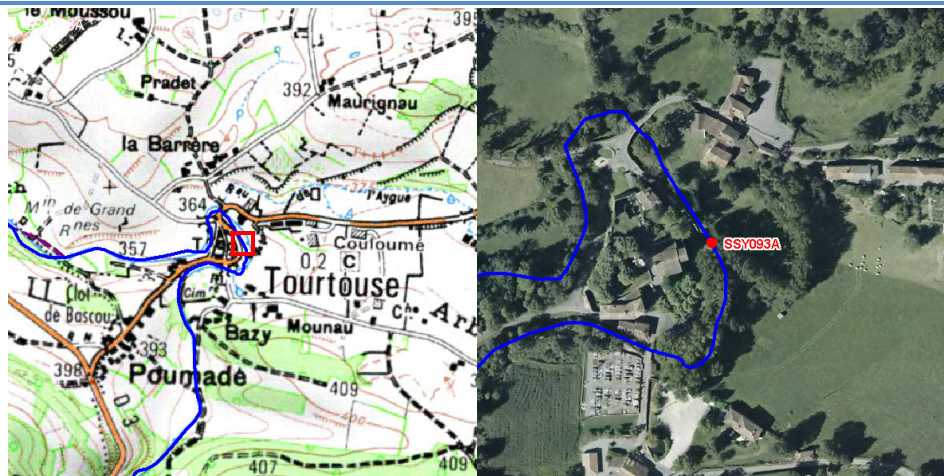
NOM: Seuil de Tourtouse

ROE:

**Localisation** COMMUNE: TOURTOUSE

Coordonnées (Lambert 93) X: 547230 Y: 6223339

Cours d'eau: Le Lens



dscf5051



Observations:

Description: Seuil de fond bétonné

Usage principal:

Fonction: Stabilisation du profil en long

Hauteur (en cm): 0 Classe 1 à 49cm

Partie mobile: Absence d'organe manoeuvrable

**Transit sédimentaire**

Comblement de la retenue: Retenue entièrement comblée

Impact sur le transport solide: Impact nul (transparent)

**Continuité écologique**

Liste 2 (L214-17): NON

Montaison: Franchissable

Dévalaison: Franchissable

**Désordres observés sur l'ouvrage**

Affouillement

Impact des désordres: Pérénité modérément compromise

Code Ouvrage: SSY094A

NOM: Seuil du pont de Massot

ROE:

**Localisation** COMMUNE: FABAS

Coordonnées (Lambert 93) X: 545743 Y: 6223791

Cours d'eau: Le Lens



p9168530



Observations:

**Description:** Seuil en empiérement

**Usage principal:** Aucun

**Fonction:** Répartition des débits entre le cours d'eau et la dérivation

**Hauteur (en cm):** 190 **Classe:** >=150cm

**Partie mobile:** Absence d'organe manoeuvrable

**Transit sédimentaire**

**Comblement de la retenue:** Retenue entièrement comblée

**Impact sur le transport solide:** Faible (banc non vgt et transit naturel ou géré par ouverture de l'ouvrage)

**Continuité écologique** Liste 2 (L214-17): NON

**Montaison:** Infranchissable

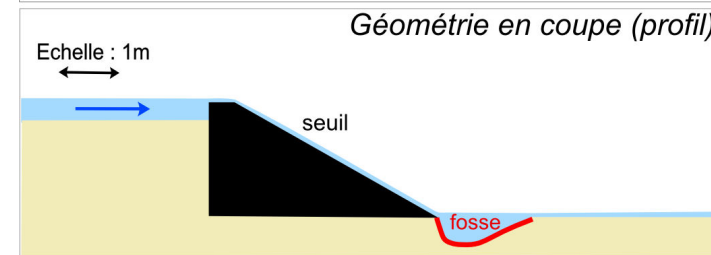
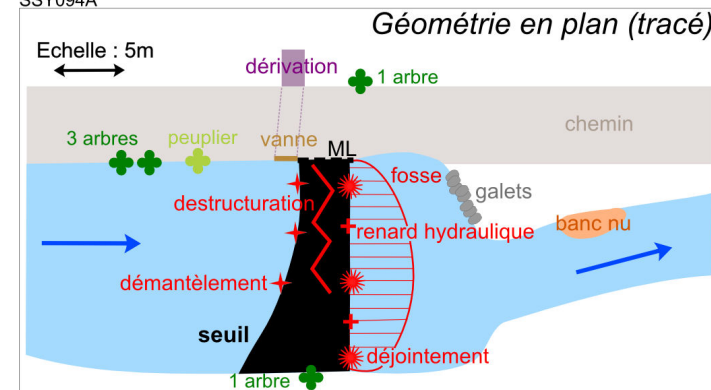
**Dévalaison:** Difficilement franchissable

**Désordres observés sur l'ouvrage**

Démantèlement du parement amont, destructuration de l'ouvrage, suintements

**Impact des désordres:** Péréinité fortement compromise

SSY094A



**Fiche ouvrages: (barrages et seuils)**

Code Ouvrage: SSY096A

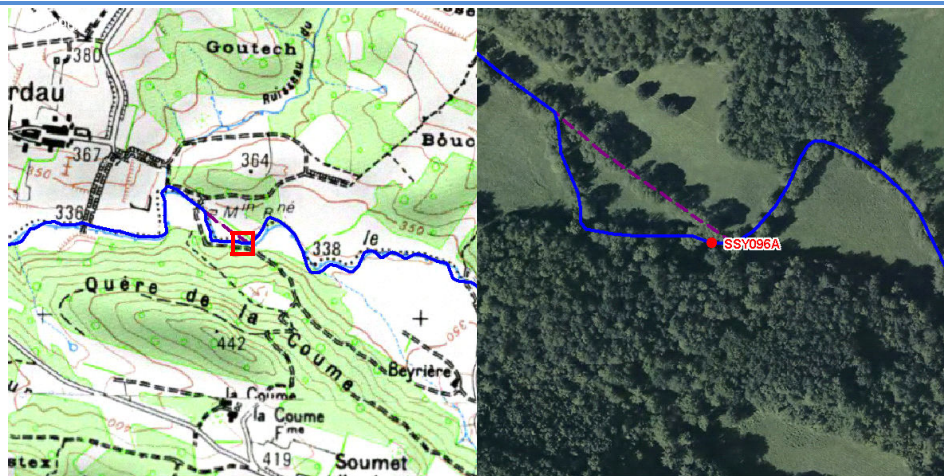
NOM: Seuil de l'ancien moulin de Bardau

ROE:

**Localisation** COMMUNE: BEDEILLE

Coordonnées (Lambert 93) X: 544400 Y: 6223706

Cours d'eau: Le Lens



dscf5138



**Fiche ouvrages: (barrages et seuils)**

Observations: ruines encombrant le lit

Description: Seuil en empierrement

Usage principal: Aucun

Fonction: Répartition des débits entre le cours d'eau et la dérivation

Hauteur (en cm): 0 Classe 1 à 49cm

Partie mobile: Absence d'organe manoeuvrable

**Transit sédimentaire**

Comblement de la retenue: Retenue entièrement comblée

Impact sur le transport solide: Faible (banc non vgt et transit naturel ou géré par ouverture de l'ouvrage)

**Continuité écologique** Liste 2 (L214-17): NON

Montaison: Franchissable

Dévalaison: Franchissable

**Désordres observés sur l'ouvrage**

ruiné

Impact des désordres: N'existe plus

Code Ouvrage: SSY097A

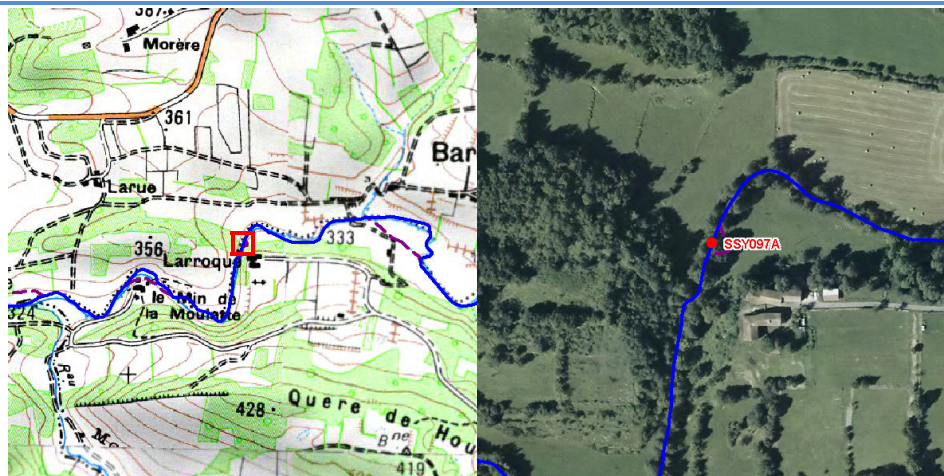
NOM: Seuil de "Larroque"

ROE:

**Localisation** COMMUNE: BEDEILLE

Coordonnées (Lambert 93) X: 543186 Y: 6223870

Cours d'eau: Le Lens



pb030306



Observations:

**Description:** Seuil en empierrement maçonné

Usage principal: Aucun

Fonction: Répartition des débits entre le cours d'eau et la dérivation

Hauteur (en cm): 0 Classe 1 à 49cm

Partie mobile: Absence d'organe manoeuvrable

#### Transit sédimentaire

Comblement de la retenue: Retenue entièrement comblée

Impact sur le transport solide: Impact nul (transparent)

#### Continuité écologique

Liste 2 (L214-17): NON

Montaison: Franchissable selon les conditions

Dévalaison: Franchissable

#### Désordres observés sur l'ouvrage

Partiellement ruiné

Impact des désordres: Pérénnité fortement compromise

Code Ouvrage: SSY105A

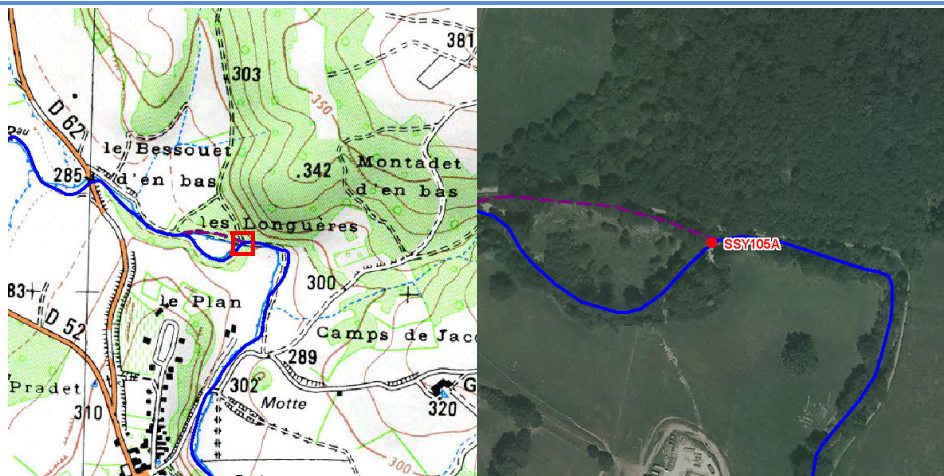
NOM: Seuil des "Longuères"

ROE:

**Localisation** COMMUNE: CASSAGNE

Coordonnées (Lambert 93) X: 536469 Y: 6227713

Cours d'eau: Le Lens



p9168559



**Observations:** Reconstitué récemment

**Description:** Ouvrage en empierrement libre

**Usage principal:** Aucun

**Fonction:** Répartition des débits entre le cours d'eau et la dérivation

**Hauteur (en cm):** 99 **Classe** 50 à 99cm

**Partie mobile:** Absence d'organe manoeuvrable

**Transit sédimentaire**

**Comblement de la retenue:** Retenue entièrement comblée

**Impact sur le transport solide:** Faible (banc non vgt et transit naturel ou géré par ouverture de l'ouvrage)

**Continuité écologique** Liste 2 (L214-17): NON

**Montaison:** Franchissable selon les conditions

**Dévalaison:** Franchissable

**Désordres observés sur l'ouvrage**

Brèche rive droite, qui permet la franchissabilité

**Impact des désordres:** Pérenité fortement compromise