

Maison Pour Tous du Guelmeur Brest (29)

association affiliée à la Fédération Nationale Léo Lagrange

**MAISON POUR TOUS
GUELMEUR**
LA MPT avec vue sur la terre !!!

**Projet Associatif
validé par
l'Assemblée Générale extraordinaire
du 27 avril 2007**

Document validé par
l'AG Ext.
du 27 Avril 2007

CONTACT :

Maison Pour Tous du Guelmeur

Place André Jézéquel

29200 BREST

☎ 02.98.44.7185 📠 02.98.43.91.62

✉ mpt.guelmeur-brest@wanadoo.fr



Projet Associatif de la Maison Pour Tous du Guelmeur

Sommaire

	Page
Préambule	
Rappel du Cadre	2
Démarche	3
Les Objectifs	4
La Mise en Oeuvre	5
Espace Vie Associative	
Préambule	6
Le Conseil d'Administration	7
Les Comités d'Usagers	8
Espace « POUR TOUS »	
Préambule	9
Accueil	10
Informations	11
Temps Forts	12
Education Populaire au quotidien et Economie Sociale et Solidaire	13
Espace Loisirs Educatifs	
Préambule	14
Activités dites socioculturelles	15
Espace Famille	
Préambule	16
Lieu d'information et d'orientation	17
Regroupement des assistantes maternelles	18
P'tits Galets et Gros Cailloux	19
Activités Périscolaires	20
Enfance Jeunesse Loisirs	21
Activités Parents Enfants	22
Espace Initiatives	
Préambule	23
Pépinière de Projets	24
Organigramme de la MPT du Guelmeur adapté au Projet	25
Lexique	26

Projet Associatif de la Maison Pour Tous du Guelmeur

Préambule

Rappel du Cadre

La Maison Pour Tous du Guelmeur est une association de loi 1901 qui, de part ses statuts, a pour but de bâtir avec ses partenaires (adhérents, habitants du quartier ...) un projet global d'animation sur le quartier du Guelmeur basé sur ses valeurs fondatrices (Solidarité, Justice Sociale, Citoyenneté, Démocratie et Laïcité).

Toujours d'après ses statuts, son projet d'animation tend à réaliser les buts suivants :

- ✂ Promouvoir les relations de solidarité entre les habitants du quartier de toutes générations.
- ✂ Favoriser le concept de citoyenneté active.
- ✂ Promouvoir la vie associative et développer les actions inter-associations.
- ✂ Associer les adhérents et habitants à la vie de l'équipement.
- ✂ Contribuer à l'animation globale du quartier.

La Maison Pour Tous du Guelmeur étant affiliée à **la Fédération Nationale Léo Lagrange**, elle défend et met en œuvre le projet de celle-ci dans son action quotidienne.

De part sa Déclaration de principe, **la Fédération Nationale Léo Lagrange** se donne comme objectif de :

- ✂ Bâtir un monde juste et solidaire,
- ✂ Refuser le racisme, les exclusions, le creusement des inégalités mondiales,
- ✂ Agir contre la destruction de l'environnement et la dégradation de la planète,
- ✂ Construire une Europe des citoyens
- ✂ Etre solidaire des jeunes des pays confrontés à la pauvreté, multiplier les échanges avec eux
- ✂ Affirmer la nécessité d'une autre mondialisation, à visage humain, celle de la solidarité,
- ✂ Enrichir les valeurs de notre mouvement d'éducation populaire : démocratie, République, laïcité, exigence de justice sociale, accès à tous à la connaissance, émancipation, participation,
- ✂ Favoriser et soutenir les initiatives des jeunes, accompagner les projets qu'ils portent,
- ✂ Mieux vivre ensemble, faire du temps libre un moment d'épanouissement et de création de lien social
- ✂ Entreprendre et gagner sa vie autrement, rompre avec la logique du profit maximum, au moyen de l'économie sociale et solidaire,
- ✂ Réenchanter l'avenir, au plus près de chez nous comme à l'échelle de la planète.

Elle considère que d'une part, on ne naît pas citoyen ou militant, on le devient, et que d'autre part, les adultes ont la responsabilité de transmettre aux nouvelles générations les valeurs porteuses de civilisation, et enfin que c'est aux jeunes de les enrichir et de les incarner.

Projet Associatif de la Maison Pour Tous du Guelmeur

Démarche

Le projet associatif de la Maison Pour Tous du Guelmeur est le résultat d'une démarche de réflexion entamée en octobre 2006 par les membres du Conseil d'Administration et les salariés. Animée par Olivier Blécon, Directeur de la Maison Pour Tous du Guelmeur et Christian Eon, Directeur Régional Léo Lagrange, des temps de rencontre mensuels ont eu lieu sur les thèmes suivants :

- 1) Pour vous, c'est quoi l'animation ?**
- 2) Quelle serait, pour vous, la Maison Pour Tous du Guelmeur idéale ?**

A l'issue de ces deux rencontres, un groupe d'animation de travail de réécriture du projet associatif, composé de Elisabeth Le Hir Dupray, Présidente - Alan Pelletier, Membre du CA - Olivier Blécon, Directeur et Maud Vanden Driessche, Responsable du Secteur Jeunesse s'est réuni pour faire une proposition de synthèse et dégager les premiers objectifs de ces travaux. Une information à se joindre à la réflexion a alors été faite à l'ensemble des adhérents de la Maison Pour Tous. De même, les partenaires de la MPT ont été sollicités afin d'apporter leur contribution éventuelle aux travaux.

Une fois les objectifs généraux dégagés et validés par le CA, trois nouveaux temps de travail ont eu lieu avec pour thèmes (chaque thème de réunion étant défini en fonction des questions abordées lors des réunions précédentes) :

- 3) Comment décliner les objectifs que nous nous sommes fixés ?**
- 4) Quelle place pour les enfants et les jeunes dans notre projet associatif ?**

Un Conseil d'administration d'échange autour du projet associatif et du reconventionnement avec la ville de Brest s'est réuni le 31 janvier en présence de :

- Anne Marie Cibaud, adjoint au Maire, représentante de la Ville au sein de la MPT
- Allain Jouis, Adjoint au Maire, représentant de la Ville au sein de la MPT
- Christelle Pouliquen, coordinatrice du PEL sur le quartier de St Marc
- Laurent Pichon, chargé pour le quartier de St Marc, de l'animation du reconventionnement entre les équipements de quartier et la ville de Brest

Un nouveau temps de rencontre collectif a eu lieu avec comme thème :

- 5) Quelle vision auriez vous d'une Maison des Parents ?**

Chacune de ces rencontres a été riche d'une participation allant de 15 à 20 personnes et la richesse des apports, des échanges et des débats a été réelle.

A l'issue de toutes ces rencontres, le document a été rédigé, et a d'abord fait l'objet d'échange par mail et courrier avec l'ensemble des participants. A l'issue de ces échanges, il a été entièrement rediscuté lors d'un temps collectif, de réunions en sous groupes et d'un CA où les fiches ont été examinées une par une.

Ce document, a été proposé en validation au Conseil d'Administration du vendredi 23 mars 2007 puis à l'Assemblée Générale extraordinaire de la Maison Pour Tous du Guelmeur, le 27 Avril 2007.

Projet Associatif de la Maison Pour Tous du Guelmeur

Les objectifs

Conformément à ses statuts et fidèle aux valeurs de la Fédération Nationale Léo Lagrange qu'elle a faite siennes, la Maison Pour Tous du Guelmeur a vocation à :

- ➔ participer à l'animation du quartier,
- ➔ porter l'éducation populaire auprès de ses adhérents, usagers et des habitants du quartier.

Pour ce faire, elle se donne comme objectifs de :

- ➔ favoriser l'accès de tous à la culture, au sport et/ou à toutes autres formes d'expression dans une recherche d'épanouissement,
- ➔ favoriser les prises d'initiatives et accompagner les projets tant individuels que collectifs,
- ➔ encourager la participation et l'implication individuelle et/ou collective tant au niveau d'une activité, d'un projet, que de la vie de l'association, du quartier ...

La Maison Pour Tous du Guelmeur souhaite mettre une priorité aux temps de rencontres, d'échanges et d'informations, considérant qu'ils sont sources d'enrichissements pour chacun des objectifs précités.

De plus, soucieuse de se donner tous les moyens de répondre à ces objectifs, elle portera une attention systématique et toute particulière :

- ➔ Au partenariat,
- ➔ A la convivialité,
- ➔ A la communication
- ➔ Au travail "en" et "hors" les murs
- ➔ Au développement durable

Projet Associatif de la Maison Pour Tous du Guelmeur

La mise en oeuvre

La Maison Pour Tous du Guelmeur se veut être un lieu de vie actif sur le quartier du Guelmeur. Pour ce faire elle décline son projet de la manière suivante :

Espace Vie associative

- Le conseil d'administration,
- Les comités d'usagers.

Espace « POUR TOUS »

- Accueil,
- Informations,
- Temps forts,
- Education Populaire au quotidien et Economie Sociale et Solidaire.

Espace Loisirs Educatifs

- Activités dites socioculturelles.

Espace Famille

- Lieu d'information et d'orientation,
- Regroupement des assistantes maternelles,
- P'tits Galets et Gros cailloux,
- Activités périscolaires,
- Enfance Loisirs,
- Ados Loisirs,
- Activités parents enfants.

Espace initiatives

- Pépinière de Projets.

Projet Associatif de la Maison Pour Tous du Guelmeur

Espace vie associative

Préambule :

La Maison Pour Tous du Guelmeur est une association de loi 1901. Affiliée à la Fédération Nationale Léo Lagrange, elle a pour objet de développer son projet et ses valeurs sur le quartier du Guelmeur.

Un Conseil d'Administration est élu au sein des adhérents de la Maison Pour Tous et est en charge de la définition des orientations de la structure et de l'animation globale du projet en lien avec l'équipe de professionnels.

Ce Conseil d'Administration est, conformément aux statuts de l'association, composé de membres de droits (Ville de Brest et Fédération Léo Lagrange), de membres associés (personnes morales adhérentes) et de membres actifs (personnes physiques adhérentes).

Fidèle aux valeurs qui sont les siennes, la Maison pour Tous du Guelmeur souhaite que ce Conseil d'Administration soit dans son fonctionnement même en adéquation avec ses valeurs.

Consciente de l'investissement intellectuel et temporel que demande l'engagement au sein du Conseil d'Administration, la Maison pour Tous du Guelmeur souhaite favoriser l'implication des adhérents au sein de la structure. Pour ce faire, elle invente de nouveaux modes d'expressions à travers les comités d'usagers.

Projet Associatif de la Maison Pour Tous du Guelmeur

Espace vie associative

Le Conseil d'Administration

Objectifs :

Assurer un fonctionnement démocratique de la Maison pour Tous du Guelmeur,
Permettre à chacun des administrateurs de pouvoir s'investir au sein de l'association avec le même niveau d'information,
Favoriser un dialogue permanent entre administrateurs et salariés.

Méthode :

Le Conseil d'Administration se réunit environ dix fois par an.

En fonction des réflexions et des projets en cours, des commissions thématiques réunissant administrateurs et salariés sont mises en place. Elles n'ont aucun pouvoir décisionnaire et font retour à chaque Conseil d'Administration de l'avancée de leurs travaux.

Le bureau n'est réuni que sur demande du Conseil d'Administration.

Le conseil d'administration mandate certains de ses membres pour le représenter dans diverses instances extérieures (PEL, Conseil consultatif de quartier, Léo Lagrange Finistère, ...)

Chacun de ces représentants informe le CA des réunions à venir afin de préparer les prises de positions de la MPT. De même, il fait retour du déroulement de ces rencontres au CA suivant.

Tout adhérent qui le souhaite peut assister à un Conseil d'Administration, après en avoir fait la demande.

Partenariat

Un travail régulier d'échange avec la Fédération nationale Léo Lagrange et les autres équipements affiliés sur la ville de Brest permet d'harmoniser les modes de fonctionnement.

Convivialité

Une attention particulière est portée au respect de la parole de chacun.

Communication

A l'issue de chaque Conseil d'Administration, le compte rendu est rédigé. Après validation par le CA suivant, il est affiché à l'attention de tous les adhérents.

Travail "en" et "hors" les murs

Les membres du CA privilégient les rencontres avec les partenaires du quartier et du réseau Léo Lagrange

Développement durable

Les membres du CA qui sont amenés à se déplacer au nom de la Maison Pour Tous favorisent le covoiturage et les transports propres.

Moyens :

Pour s'assurer d'un bon fonctionnement en phase avec la réalité, le Conseil d'Administration nécessite la présence systématique du directeur de l'équipement et régulière de l'un ou l'autre des permanents de l'équipe.

Evaluation :

Afin de garantir le bon fonctionnement démocratique de l'association, chaque conseil d'administration, débute par la validation du procès verbal de la réunion précédente par les membres présents.

Chacun des membres du CA qui est amené à participer à des rencontres extérieures au nom de la Maison Pour Tous, s'assure de la bonne connaissance de ces dossiers par les autres.

Projet Associatif de la Maison Pour Tous du Guelmeur

Espace vie associative

Les comités d'usagers

Objectifs :

Se donner les moyens d'être à l'écoute de ses adhérents,
Favoriser les échanges entre les usagers, adhérents, utilisateurs, ... et les bénévoles et professionnels de la Maison Pour Tous,
Adapter les propositions d'actions en fonction de la réalité des demandes

Méthode :

Plusieurs « *comités d'usagers* » sont mis en place :

Le collège 2 (collège des membres associés) réunit deux fois par an les associations adhérentes de la Maison Pour Tous afin de faire le point sur le fonctionnement global de la MPT et de leur présenter les différents projets en cours.

Les parents des jeunes fréquentant « *Ados Loisirs* » sont réunis à l'issue de chaque vacance scolaire pour un temps d'échange avec l'équipe sur le fonctionnement du secteur jeunes et sur les projets en cours.

Les parents des enfants fréquentant « *Enfance Loisirs* » sont réunis de la même façon.

Régulièrement et notamment lors des temps forts (vœux, AG, ...), les adhérents pourront rencontrer des membres du Conseil d'Administration et échanger sur la vie de la MPT.

Partenariat

Les différents participants aux groupes d'usagers sont considérés comme des partenaires à part entière du projet de la structure.

Convivialité

Une attention particulière est portée au respect de la parole de chacun et à la bonne entente au sein de chaque rencontre.

Communication

Chaque rencontre fait l'objet d'un écrit soumis ensuite à tous les participants. De plus, l'ensemble des intervenants de la MPT (bénévoles et professionnels) est sensibilisé à l'intérêt d'inciter l'ensemble des adhérents à participer à ces rencontres.

Travail "en" et "hors" les murs

Des comités d'usagers existent tant pour les activités qui ont lieu au sein de la MPT que pour celles qui ont lieu hors les murs.

Développement durable

Les temps de travail avec les comités d'usagers permettent la réflexion sur le devenir de la structure, ils sont les moments privilégiés de réflexion autour de la notion d'agenda 21 (un devenir de la MPT intégrant les notions économiques, sociales et environnementales).

Moyens :

Le bon fonctionnement de ces différents groupes nécessite une véritable mobilisation de l'ensemble des acteurs de la MPT (bénévoles et professionnels)

Evaluation :

A chaque Assemblée Générale, une présentation des évolutions apportées suite aux divers échanges sera faite.

Projet Associatif de la Maison Pour Tous du Guelmeur

Espace « *POUR TOUS* »

Préambule :

La Maison Pour Tous du Guelmeur est un lieu de loisirs, d'éducation et d'information ouvert à tous les habitants du quartier favorisant l'épanouissement personnel dans un espace collectif.

Elle offre à ses adhérents et usagers un lieu agréable et convivial à la disposition de chacun.

Elle est un lieu au service de la population avec une vraie vocation d'information et d'orientation.

Enfin, elle participe à l'éducation populaire en valorisant les démarches militantes au quotidien en soutenant notamment toutes les initiatives de l'économie sociale et solidaire.

Projet Associatif de la Maison Pour Tous du Guelmeur

Espace « POUR TOUS »

Accueil

Objectifs :

Offrir un lieu agréable et convivial aux adhérents et habitants du quartier,
Etre connu et reconnu comme étant un lieu « Pour Tous » que les habitants du quartier peuvent s'approprier,

Méthode :

Un soin particulier est apporté à la qualité de l'accueil au sein de la Maison pour Tous.

Les plages d'ouverture de la MPT sont les plus larges possibles, et une réflexion sur l'accessibilité aux personnes handicapées sera menée en partenariat avec la Ville, pour l'aménagement des locaux.

Une salle dite d'accueil est mise à disposition des adhérents et habitants du quartier qui le souhaitent sur les horaires d'ouverture. Elle est aménagée de manière conviviale et des jeux de société, revues, journaux, ... sont mis à disposition des utilisateurs.

Chaque semaine, il est proposé aux habitants du quartier et aux adhérents de se retrouver autour d'un temps, appelé « café gâteaux » pour échanger sur la vie du quartier, celle de la structure, ou tout autre sujet de leur choix. Ces temps se veulent ouverts à tous.

Partenariat

La salle d'accueil de la Maison Pour Tous est ouverte à tous les partenaires qui, sur demande, souhaiteraient y venir présenter leurs projets.

Convivialité

L'ensemble de l'équipe des bénévoles et des professionnels s'attache à rendre tous les temps d'accueil agréables et conviviaux.

Communication

Une attention particulière est portée à faire reconnaître la Maison Pour Tous comme étant un lieu de vie ouvert à tous et à toutes.

Travail "en" et "hors" les murs

La MPT est un lieu ouvert à ses adhérents bien sûr, mais aussi à toutes les personnes du quartier.

Développement durable

Les produits proposés lors des temps d'accueil (café, thé, sucre, gâteaux, ...) sont des produits Bio et/ou équitables.

Moyens :

L'accueil physique et téléphonique de la Maison Pour Tous accompagné de la gestion du fichier d'adhérents nécessite un poste de secrétariat d'accueil à plein temps.

Les temps de type « café gâteaux » sont animés par des bénévoles ou des professionnels.

Le café, le thé, les jus de fruits, les gâteaux sont offerts à toutes les personnes de passage.

Evaluation :

Une attention particulière est portée à la façon dont le lieu est investi (fréquences, nombre, ...). Plus le lieu sera utilisé de façon spontanée plus le résultat sera satisfaisant.

Projet Associatif de la Maison Pour Tous du Guelmeur

Espace « POUR TOUS »

Informations

Objectifs :

Participer à l'éducation des usagers de la Maison pour Tous,
Etre un lieu d'orientation et d'information au service des habitants du quartier.

Méthode :

Des panneaux consacrés à l'affichage des infos MPT et Léo Lagrange sont installés dans chaque salle de même que dans le hall.

La salle d'accueil reçoit l'affichage d'informations extérieures à la MPT, la documentation associative et institutionnelle, ainsi que des journaux.

La Maison Pour Tous est abonné aux quotidiens régionaux et les tient à disposition de ses usagers. De même, elle reçoit en dons des livres, revues et journaux qu'elle peut mettre à disposition de ses usagers.

Les professionnels de la MPT peuvent être interrogés dans leur domaine de compétence.

Partenariat

La MPT du Guelmeur assure la promotion de toute activité et/ou événement dont elle a connaissance et en adéquation avec ses objectifs

Convivialité

Un soin est porté à la qualité de l'affichage et la mise à disposition des brochures

Communication

Trop d'affichage tuant l'information, la MPT favorise son réseau et la vie du quartier

Travail "en" et "hors" les murs

La MPT s'efforce d'être présente sur les différents lieux de vie du quartier afin de mieux se faire connaître et de mieux connaître les habitants du quartier (marché, ...)

Développement durable

L'ensemble des productions papier de la MPT est réalisé sur du papier recyclé.

Moyens :

La gestion de l'information nécessite des temps de travail bénévole ou professionnel réguliers (gestion de l'affichage, revues de presse, ...).

Enfin, la communication, d'une manière générale nécessite un budget (affiches, plaquettes, site, lettre d'information électronique, ...).

Evaluation :

La MPT est sensible au retour des usagers quant à la qualité des informations transmises.

Projet Associatif de la Maison Pour Tous du Guelmeur

Espace « POUR TOUS »

Temps forts

Objectifs :

Valoriser l'ensemble du projet de la structure,
Participer à l'animation globale du quartier,
Assurer des temps de convivialité et de débats.

Méthode :

La Maison Pour Tous du Guelmeur est un acteur politique actif sur le quartier. A ce titre, elle organise régulièrement des temps de conférences, d'échanges et de débats ouverts à tous.

De plus, la Maison Pour Tous considère comme fondamental de valoriser régulièrement son action et celle de ces adhérents. C'est pourquoi, elle organise une fête du quartier ayant pour objectif d'être un point d'orgue de son fonctionnement.

Enfin, la Maison pour Tous du Guelmeur souhaite organiser régulièrement des temps d'animation ouverts à tous (repas, temps de rencontres, après midi dansantes, ...).

Toutes ces actions favorisent les rencontres entre les personnes et assurent une mixité sociale, ce qui est une des préoccupations de l'association.

Partenariat

L'ensemble de nos partenaires est invités à participer régulièrement à nos temps forts et notamment à la fête de fin d'année.

Convivialité

La convivialité se doit d'être l'un des maîtres mots de chaque temps fort.

Communication

L'ensemble des outils de communication possible est mis à profits pour communiquer sur les temps forts de la MPT (site web, lettres d'informations électroniques, presse, panneaux d'affichage ville, crieur public, ...)

Travail "en" et "hors" les murs

Fête de fin d'année « ouverte » sur le quartier

Développement durable

Les temps forts de la MPT sont des moments privilégiés d'éducation au développement durable.

Moyens :

Les conférences, débats et autres temps d'informations nécessitent des temps de préparation. De plus, le choix de gratuité sur ces temps justifie un budget pour la communication, la restauration des intervenants, éventuellement les interventions, ...

L'organisation de la fête de fin d'année nécessite à la fois du temps de préparation sur toute l'année (coordination globale, artistique, ...) et des moyens matériels et humains importants le jour même.

Evaluation :

Nous sommes sensibles à l'intérêt des usagers porté au projet de nos partenaires (adhésions à leurs associations, fréquentation des différents événements, ...).

A chaque réunion d'équipe globale, une évaluation de l'implication des différents intervenants de la MPT au niveau des temps forts sera mesurée.

Enfin, l'évolution des chiffres de fréquentation sera regardée.

Projet Associatif de la Maison Pour Tous du Guelmeur

Espace « *POUR TOUS* »

Education Populaire au quotidien et Economie Sociale et Solidaire

Objectifs :

Porter l'éducation populaire auprès de nos adhérents, des usagers et des habitants du quartier,
Réaffirmer notre attachement aux valeurs de la Fédération Nationale Léo Lagrange.
Donner du sens à l'action (ne pas faire pour faire),
Etre cohérent entre son discours et ses actes (faire ce que l'on dit et dire ce que l'on fait),
Valoriser le projet et l'action de nos partenaires de l'économie sociale et solidaire,
Participer à l'éducation des « *consomacteurs* », développer l'esprit critique, devenir acteur et responsable de ses choix

Méthode :

La Maison Pour Tous du Guelmeur fait tout au long de l'année des choix de fonctionnement, par l'utilisation de produits issus du commerce équitable et de l'agriculture biologique, ainsi qu'en portant une attention particulière aux produits recyclés et recyclables.

Elle développe des partenariats actifs avec des entreprises de l'économie sociale et solidaire, telles les jardins Prélude, le chantier d'insertion l'AILE....

Chaque année, une thématique est mise en place de manière à sensibiliser les usagers aux valeurs de la MPT au quotidien et dans l'ensemble des actions. Cette thématique se décline ensuite à travers la mise en place d'expos, de conférences, ... mais aussi au sein des activités dont les animateurs sont les premiers vecteurs du projet associatif.

Partenariat

La MPT valorise tout au long de l'année l'action de ses partenaires de l'économie sociale et solidaire.

Convivialité

La MPT organise des temps d'échange autour de repas bio équitables

Communication

Les actions mises en place font tâches d'huile (bio) !!!

Développement durable

Cet objectif relève du développement durable en lui-même.

Moyens :

Les choix de développement durable seront recherchés systématiquement en cohérence avec les objectifs précités.

Evaluation :

Nous sommes sensibles aux démarches spontanées de partenaires de l'économie sociale et solidaire pour travailler avec nous et à l'évolution des modes de consommations de nos adhérents.

Projet Associatif de la Maison Pour Tous du Guelmeur

Espace de Loisirs Educatifs

Préambule :

La Maison Pour Tous utilise comme outil principal de son projet la mise en place de loisirs éducatifs. Elle considère comme fondamental d'offrir à tous des temps de détente et d'enrichissement personnel.

Dans le respect des objectifs Léo Lagrange, elle défend le droit à l'accès à la culture, au sport, au loisir pour tous. Elle propose donc à ses adhérents des loisirs d'expressions corporelles, musicales, artistiques, techniques, ...

Elle souhaite que sa proposition soit à la fois la plus variée possible et accessible au plus grand nombre. Elle développe un partenariat avec des structures accueillant des personnes en difficulté.

Soucieuse de son objectif d'animation du quartier, elle met une priorité à l'accueil de la population de St Marc.

Projet Associatif de la Maison Pour Tous du Guelmeur

Espace de Loisirs Educatifs

Activités dites Socioculturelles

Objectifs :

Participer à la coéducation,
Proposer des temps de détente dans un cadre de loisirs éducatifs,
Proposer des activités de qualité au plus grand nombre,
Faciliter l'accessibilité financière à tous et la mixité sociale,
Permettre à chacun de s'engager en conscience dans ses activités,
Permettre l'accessibilité au plus grand nombre des habitants du quartier de St Marc.

Méthode :

La MPT du Guelmeur propose à ses adhérents un choix d'activités large. Les activités dites culturelles côtoient quelques activités sportives et d'apprentissage des nouvelles technologies.

La notion de compétition est totalement absente des activités de la Maison Pour Tous. C'est la notion de loisir éducatif qui prime.

Chaque activité est encadrée par un animateur salarié et spécialiste dans son domaine. Certaines activités sont encadrées par des bénévoles (voir « *Espace initiatives* » page 24).

Une priorité d'inscription est mise en place pour les habitants du quartier de St Marc (voir découpage PEL). Une politique de tarifs différenciés en fonction des quotients familiaux et une proposition de règlement échelonné sont appliquées. Lorsque le choix de maintenir une activité est fait alors qu'il y reste des places, celles-ci sont proposées en priorité à nos partenaires accueillant des publics en difficulté.

La possibilité d'assister au cours, voire de pratiquer avant inscription est proposée. Une porte ouverte des activités est organisée hors inscriptions. Des stages de découvertes des différentes activités sont proposés durant l'année et un système d'inscription « *multiactivités* » est développé.

Un accès aux différentes activités est proposé aux enfants s'inscrivant sur « *enfance loisirs* ».

Partenariat

Chaque animateur favorise les temps d'échange entre ses adhérents et les autres personnes présentes dans la structure.

Convivialité

La notion de loisir éducatif étant prioritaire, les notions de convivialité et de camaraderie sont essentielles dans la réussite de ce type d'activité.

Communication

Une attention particulière est portée à la communication sur la mise en place des nouvelles activités ainsi que celle pour les enfants.

Travail "en" et "hors" les murs

En cas de demande exprimée par un groupe constitué, la MPT peut envisager de « délocaliser » une de ses activités sur un lieu annexe.

Développement durable

Une attention particulière est portée aux économies d'énergie par les intervenants (fermeture des fenêtres en cas de chauffage, lumières, ...) et la mise en place du covoiturage est suggérée à tous les adhérents.

Moyens :

Les activités nécessitent des intervenants professionnels.
Les activités sont facturées aux usagers à hauteur des frais de fonctionnement (intervenants, matériel, ... et secrétariat – entretien),
La mise en place d'une politique de tarifs différenciés génère quant à elle, un besoin financier pour maintenir la rentabilité et donc la viabilité des activités.

Evaluation :

Le nombre d'inscrits, la participation aux temps forts, les échanges sur le plaisir pris sont autant d'indices qu'il est nécessaire d'observer. L'évolution des participants au quotient familial faible ou en difficulté sera regardée.

Projet Associatif de la Maison Pour Tous du Guelmeur

Espace Famille

Préambule :

S'appuyant sur son objet associatif et sur le projet de la Fédération Nationale Léo Lagrange, l'association Maison Pour Tous du Guelmeur se donne pour ambition de développer une politique enfance / jeunesse cohérente sur le quartier du Guelmeur.

Intervenant principalement sur le temps libre, elle travaille en partenariat avec l'école et la famille et sans oublier l'enfant et le jeune, elle s'associe aussi à ses partenaires de l'animation.

Convaincue de l'intérêt d'une action éducative cohérente, la MPT participe activement à la démarche du Projet Educatif Local de la Ville de Brest.

C'est dans ce cadre qu'elle se fixe, comme ligne éducative principale, de faciliter l'accès aux outils qui permettront aux enfants et aux jeunes d'être demain des citoyens à part entière.

Consciente des enjeux de la société dans laquelle elle évolue, la Maison Pour Tous du Guelmeur conçoit sa politique enfance / jeunesse au travers d'une approche globale de la famille.

Pour ce faire, elle propose des actions en direction des parents (accueil, information, temps de rencontres et d'échanges, ...), des enfants et jeunes (activités périscolaires, Enfance Loisirs, Ados Loisirs, ...) et des familles (regroupements des assistantes maternelles, P'tits Galets et Gros cailloux, Activités Passerelles, Temps Forts, ...).

Projet Associatif de la Maison Pour Tous du Guelmeur

Espace Famille

Lieu d'information et d'orientation

Objectifs :

Offrir aux familles du quartier un lieu de rencontre et d'échange,
Soutenir et valoriser la fonction parentale.

Méthode :

La Maison Pour Tous du Guelmeur est un lieu d'accueil ouvert où des professionnels sont à l'écoute des parents pour :

- les informer,
- les orienter,

Elle organise et/ou accompagne des temps de rencontre entre parents pour échanger, partager des expériences ou des compétences.

Elle met en place des temps de rencontre et d'échange avec des spécialistes des différentes questions liées à la famille (nutrition, relation aux ados, ...).

La Maison Pour Tous accompagne la notion de famille au sens large du terme en favorisant notamment les temps de rencontre intergénérationnelle (enfants, parents, grands parents, ...).

Partenariat

La Maison Pour Tous propose d'accueillir des permanences RAM et PMI dans ses locaux afin de permettre une plus grande proximité entre ces services et la population.

Convivialité

La MPT assure le bien être de ses adhérents par un aménagement adapté à chacun et un accueil de qualité.

Travail "en" et "hors" les murs

La MPT développe son action en lien avec les établissements scolaires et les associations de parents d'élèves du quartier.

Développement durable

La Maison Pour Tous informe sur les pratiques éco citoyennes et sensibilise ses adhérents à travers ses actions.

Moyens :

L'ensemble des actions « Familles » de la Maison pour Tous nécessite une coordination et une animation par au moins un professionnel et des bénévoles.

Evaluation :

Le nombre de participants aux différentes actions menées est regardé de même que l'autonomie des différents groupes de parents, la qualité des échanges, les propositions et/ou observations émanant de ces groupes, ...

Projet Associatif de la Maison Pour Tous du Guelmeur

Espace Famille

Regroupement des assistantes maternelles

Objectifs :

Favoriser le développement de l'enfant par des activités corporelles,
Favoriser l'éveil de l'enfant par une découverte de l'univers musical,
Développer les contacts entre les assistantes maternelles et les professionnels de la petite enfance,
Valoriser la profession d'assistante maternelle auprès des parents.

Méthode :

La Maison Pour Tous du Guelmeur propose aux assistantes maternelles du quartier de participer à diverses activités (psychomotricité, éveil musical, ...) avec les enfants de plus de 6 mois dont elles ont la garde.

Chaque activité d'une heure a lieu une fois par semaine et est encadrée par un professionnel.

Afin de permettre aux assistantes maternelles accueillant un enfant de moins de 6 mois dans l'année de pouvoir participer tout de même aux activités, les inscriptions se font au trimestre.

Chacune des assistantes maternelles peut participer à un groupe de coordination animé par la MPT et regroupant des parents, la PMI, les intervenants, les RAM, ...

Partenariat

Ces activités sont mises en place sous le contrôle et en partenariat avec les services de PMI

Convivialité

Un temps de rencontre avec les familles est prévu à l'issue de chaque trimestre.

Communication

Un travail en lien avec les RAM est mis en place de façon à ouvrir ces temps au plus grand nombre.

Moyens :

L'encadrement de ces activités est assuré par des professionnels dont le coût de poste est financé par le Conseil général du Finistère, la CAF et les familles.

Cette action s'inscrivant dans le projet global de politique familiale de la MPT, elle nécessite en outre, du temps de coordination et d'organisation.

Evaluation :

La participation d'un trimestre sur l'autre, les retours faits en réunion de coordination et la satisfaction des assistantes maternelles, des enfants et des parents sont autant de critères mesurables.

Projet Associatif de la Maison Pour Tous du Guelmeur

Espace Famille

P'tits Galets et Gros Cailloux

Objectifs :

Soutenir et accompagner la fonction parentale,
Rompre l'isolement social,
Valoriser les compétences parentales,
Favoriser des relations familiales harmonieuses,
Participer à la socialisation et à l'éveil de l'enfant.

Méthode :

Dans un lieu aménagé pour l'accueil des tout petits, un animateur spécialiste de la petite enfance accueille des enfants de moins de 6 ans accompagnés par un adulte de référence (parent, grand-parent, assistante maternelle, ...).

Sur place, des jeux et des livres sont à la disposition de tous. Un coin spécifique « bébés » est aménagé avec des jeux d'éveil. L'animateur est à l'écoute de chacun afin de répondre au mieux à ses interrogations, l'informer, l'orienter et aussi envisager ensemble le contenu des animations et les temps forts du lieu.

Des réunions à thème sont organisées tous les mois de même que des temps autour du livre (voir partenariat), ...

Partenariat

Une animatrice de la bibliothèque se rend tous les mois sur place. De même, le SDAAF participe aux réunions à thème.

Convivialité

L'une des premières fonctions de l'animateur du lieu consiste à mettre les participants à l'aise et à encourager les échanges et la convivialité entre eux.

Communication

Un lien permanent existe avec l'ensemble des professionnels petite enfance sur la ville.

Travail "en" et "hors" les murs

L'accueil P'tits Galets et gros Cailloux a lieu dans les locaux de l'école maternelle du Guelmeur.

Développement durable

Un travail de sensibilisation des familles au développement durable est effectué au quotidien à travers notamment l'utilisation sur le lieu de noix de lavage ou autres produits écologiques.

Moyens :

L'animation du lieu nécessite la présence d'un professionnel de la petite enfance à chaque ouverture. Ce poste est financé dans le cadre d'un conventionnement avec la Ville de Brest, le Conseil général du Finistère et la CAF.

L'animation du lieu nécessite aussi des temps conséquents de préparation de la part de l'animateur et du coordinateur.

Evaluation :

La fréquentation régulière du lieu, la participation à d'autres temps de rencontres par les familles, la satisfaction générale de l'ensemble des participants et partenaires sont autant de critères à mesurer sur cette action.

Projet Associatif de la Maison Pour Tous du Guelmeur

Espace Famille

Activités Péri-scolaires

Objectifs :

Permettre de développer chez l'enfant :

- sa capacité à vivre en collectivité
- le respect des règles de vie
- le respect des autres

L'activité accompagnement scolaire a en plus des objectifs spécifiques qui sont :

- Créer un environnement satisfaisant pour valoriser les acquis et le travail personnel des enfants avec la présence d'un adulte disponible
- l'apprentissage des méthodes de travail
- l'implication des parents

Méthode :

Des enfants des écoles primaires du quartier sont accueillis au sein de la Maison Pour Tous par un professionnel et une équipe de bénévoles.

Durant une heure, l'équipe permet aux enfants de faire un retour sur leur journée d'école et sur les acquis qu'ils y ont développés.

De même, des collégiens et lycéens sont accueillis et accompagnés sur leurs méthodes d'organisation.

La Maison Pour Tous propose la mise en place d'activités de loisirs éducatifs au sein des écoles voisines qui le souhaitent.

Partenariat

Les activités de type accompagnement scolaire se font en partenariat fort entre l'élève, les parents, les enseignants et les bénévoles. Les activités de loisirs éducatifs sont menées en partenariat avec les écoles et des associations locales.

Convivialité

Les temps sont organisés de manière ludique et dans un cadre non contraint.

Communication

Un effort particulier est fait en direction des élèves des collèges et lycées de l'Iroise.

Travail "en" et "hors" les murs

Il est nécessaire tant pour pouvoir accueillir des enfants de différentes écoles que pour la qualité du contenu que certaines actions se déroulent hors école.

Développement durable

Les participants sont sensibilisés au non gaspillage.

Moyens :

La réussite de cet accompagnement repose sur le travail entre, d'une part l'ensemble des partenaires, et d'autre part la formation et l'encadrement de l'équipe de bénévoles.

Evaluation :

L'objectif est atteint lorsque l'élève a un sentiment de mieux être face à ses obligations scolaires.

Projet Associatif de la Maison Pour Tous du Guelmeur

Espace Famille

Enfance Jeunesse Loisirs

Objectifs :

Accompagner les enfants vers leur autonomie au travers des objectifs suivants :

Offrir un temps de loisirs éducatifs fort dans le vécu de l'enfant,

Participer à la formation de citoyens actifs,

Amener les enfants et les jeunes à :

- Pérenniser, trouver ou retrouver une confiance en soi et en les autres. Pouvoir s'épanouir en concrétisant ses rêves, ses envies et ses valeurs,
- Se respecter et respecter les autres. Apprendre à vivre en collectivité,
- Apprendre à concevoir et mettre en œuvre des projets ensemble dans l'écoute,
- Apprendre et vivre pleinement ses droits de citoyen. Participer à la vie de son pays, de sa ville, de son quartier, de son école, ... et être acteur de ses propres choix,
- Apprendre, découvrir, pratiquer le « Vivre - Ensemble » dans la société en travaillant sur ses a priori,
- Comprendre et vivre la mixité sous toutes ses formes.
- Vivre la mixité filles - garçons avec respect, plaisir et détente,
- Comprendre et mettre en œuvre des actes de solidarité,
- Comprendre et appliquer les notions de protection de l'environnement. Sensibiliser à l'écologie,
- Avoir accès à la culture sous toutes ses formes ainsi qu'aux pratiques sportives.

Méthode :

Les enfants, de 3 à 12 ans sont accueillis dans des locaux adaptés.

« *Enfance Loisirs* » est un lieu d'apprentissage de l'autonomie où l'accent est mis sur l'écoute et la concrétisation des envies et des projets qu'ils soient initiés par les enfants et/ou par les parents.

Les enfants de 10 à 12 ans ont la possibilité de passer de « *Enfance Loisirs* » à « *Jeunesse Loisirs* » en fonction de leur autonomie et de leurs envies.

Cette passerelle permet de créer un lien et de la cohérence entre les deux projets.

Les jeunes de 10 à 18 ans sont accueillis sur « *Jeunesse Loisirs* » à la Maison Pour Tous. L'équipe est à l'écoute de leurs envies et de leurs projets. Elle les accompagne et les aide à organiser leurs temps de loisirs.

Partenariat

Enfance Jeunesse Loisirs est un lieu de coéducation qui développe son action en partenariat avec l'enfant, le jeune et la famille.

Convivialité

Enfance Jeunesse Loisirs est avant tout un temps de loisirs.

Communication

Une action particulière est portée en direction des familles et écoles du quartier.

Travail "en" et "hors" les murs

Il est nécessaire pour ce secteur de mener des actions à l'extérieur des locaux afin d'être au plus proche des enfants et jeunes du quartier.

Développement durable

Le public accueilli est sensibilisé aux aspects économiques, sociaux et environnementaux liés au fonctionnement.

Moyens :

« *Enfance Loisirs* » et « *Jeunesse Loisirs* » font l'objet de projets pédagogiques dans lesquels les objectifs sont déclinés de manière à les rendre opérationnels.

Evaluation :

La fréquentation, la capacité des enfants et des jeunes à faire des propositions, à évoluer dans leurs comportements citoyens et dans l'accessibilité à leur autonomie sont autant de critères d'évaluation à suivre. De même, les retours et propositions des familles sont écoutés.

Projet Associatif de la Maison Pour Tous du Guelmeur

Espace Famille

Activités Parents Enfants

Objectifs :

Valoriser ou revaloriser la fonction parentale,
Offrir aux parents et enfants de partager des temps de loisirs communs,
Offrir aux parents et enfants des temps d'éducation partagée,
Créer des temps d'échanges intergénérationnels.

Méthode :

La Maison Pour Tous propose sur certaines de ses activités de loisirs éducatifs enfants/jeunes, la possibilité d'inscription en couple (parent-enfant / grandparent-enfant / ...).

De même, tout au long de l'année des activités de type socioculturel mais aussi des stages ponctuels (cuisine, jardinage, ...) sont proposés exclusivement à ces binômes.

Partenariat

En fonction de la demande des familles, la MPT peut faire appel à des partenaires extérieurs.

Convivialité & Communication

L'essence même de ces activités est de favoriser les relations familiales.

Travail "en" et "hors" les murs

La notion de « sorties familiales » est totalement intégrée à ce type de projet.

Développement durable

La mise en oeuvre de ces activités favorise l'échange autour des différentes notions liées au développement durable.

Moyens :

Un tarif de type famille est appliqué en fonction du quotient familial.

Evaluation :

Les retours et les demandes des familles sont pris en compte avec le plus grand soin.
De même l'évolution des inscriptions de type familial est suivie avec attention.

Projet Associatif de la Maison Pour Tous du Guelmeur

Espace Initiatives

Préambule :

La Maison Pour Tous du Guelmeur encourage les prises d'initiatives tant individuelles que collectives.

Le droit à l'expérimentation est considéré comme fondamental.

La MPT est à l'écoute de ses adhérents et des habitants du quartier. Les individus ou groupes constitués sont accueillis et accompagnés dans la concrétisation de leurs envies et projets.

Les idées des enfants et des jeunes sont particulièrement écoutées et prises en compte.

L'accent est mis sur la formulation des projets, l'éducation à la citoyenneté et la réflexion autour du développement durable.

Projet Associatif de la Maison Pour Tous du Guelmeur

Espace Initiatives

Pépinière de projets

Objectifs :

Stimuler l'expression,
Favoriser l'épanouissement personnel dans la réalisation de projets individuels et/ou collectifs,
Fédérer un groupe autour de projets communs,
Optimiser l'apprentissage de la vie associative,
Permettre à chacun de réinvestir son temps libre.

Méthode :

Tous les temps d'accueil sont mis à profit pour favoriser l'expression, recueillir les souhaits, les idées des habitants et des partenaires.

Le public est encouragé à faire preuve de curiosité dans les domaines artistiques, sportifs, techniques, humanitaires..., à exprimer ses envies, à construire des projets le concernant, mais aussi s'ouvrant sur les autres.

De plus, des activités régulières peuvent être proposées et encadrées par des bénévoles.

L'aide à la création d'une association est une méthode privilégiée : information, conseils, accompagnement dans la rédaction des textes fondateurs.

Le Conseil d'Administration se réserve le droit de refuser un accompagnement, s'il juge le projet contraire aux valeurs portées par la Maison Pour Tous. De même, il se réserve le droit de réorienter un projet vers l'un de ses partenaires éventuellement plus compétent.

Partenariat

L'accompagnement de projets nécessite de fait un réseau partenarial développé.

Convivialité

L'accompagnement d'un groupe est favorisé par la convivialité au sein de celui-ci.

Communication

La communication autour d'un projet est essentielle à tous ses niveaux de réalisation pour la valorisation de celles et ceux qui y ont participé.

Travail "en" et "hors" les murs

L'ouverture vers le monde et vers les autres est encouragée.

Développement durable

Tous les projets ayant trait au développement durable sont prioritaires.

Moyens :

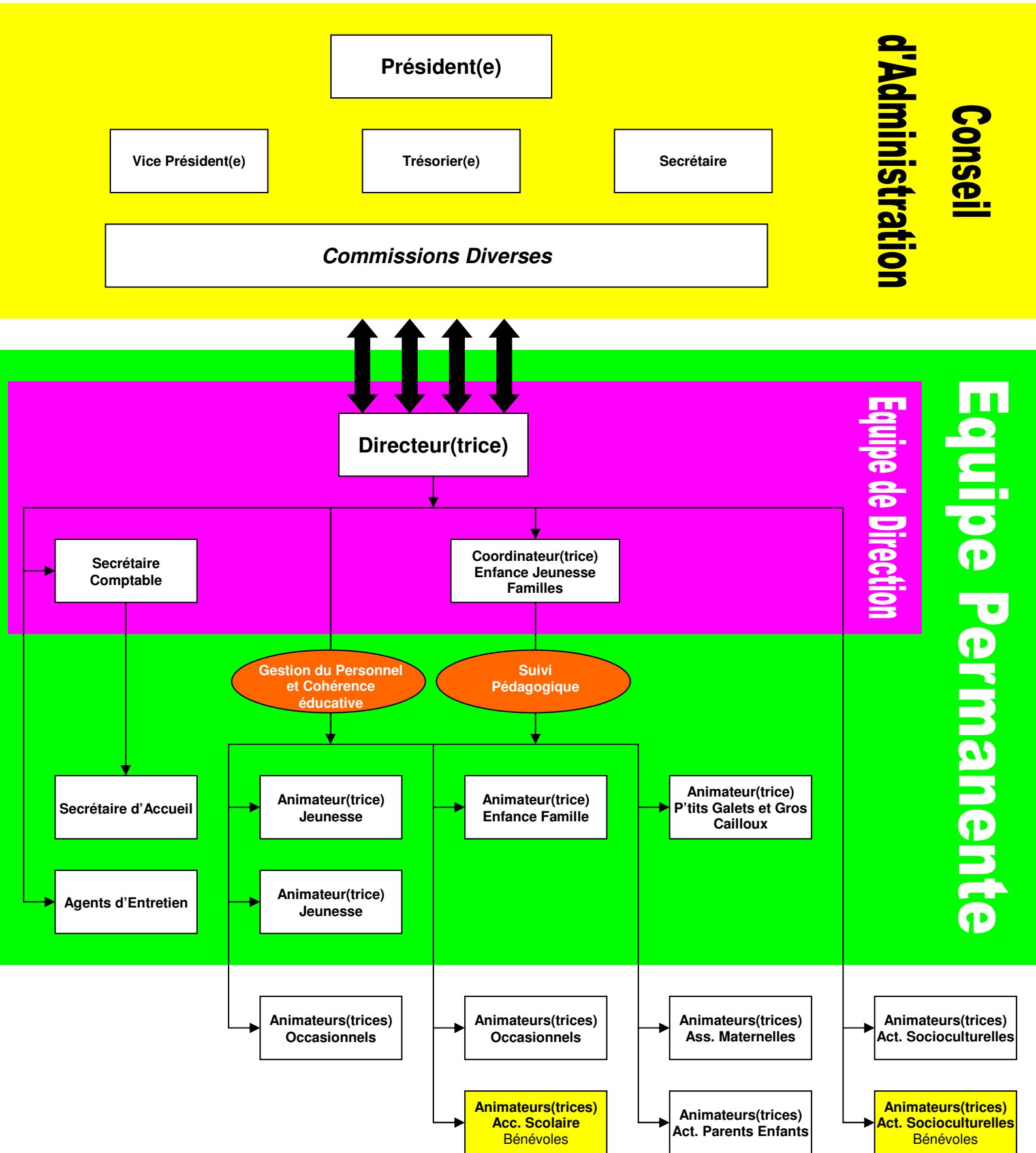
Professionnels et bénévoles de la Maison Pour Tous mettent leurs compétences à disposition.

Evaluation :

L'attention est portée sur l'épanouissement individuel des participants.

Projet Associatif de la Maison Pour Tous du Guelmeur

Organigramme de la MPT du Guelmeur adapté au Projet



Projet Associatif de la Maison Pour Tous du Guelmeur

Lexique

AG

Assemblée Générale

Agenda 21

C'est une déclaration qui fixe un programme d'actions pour le XXI^e siècle dans des domaines très diversifiés afin de s'orienter vers un développement durable de la planète.

CA

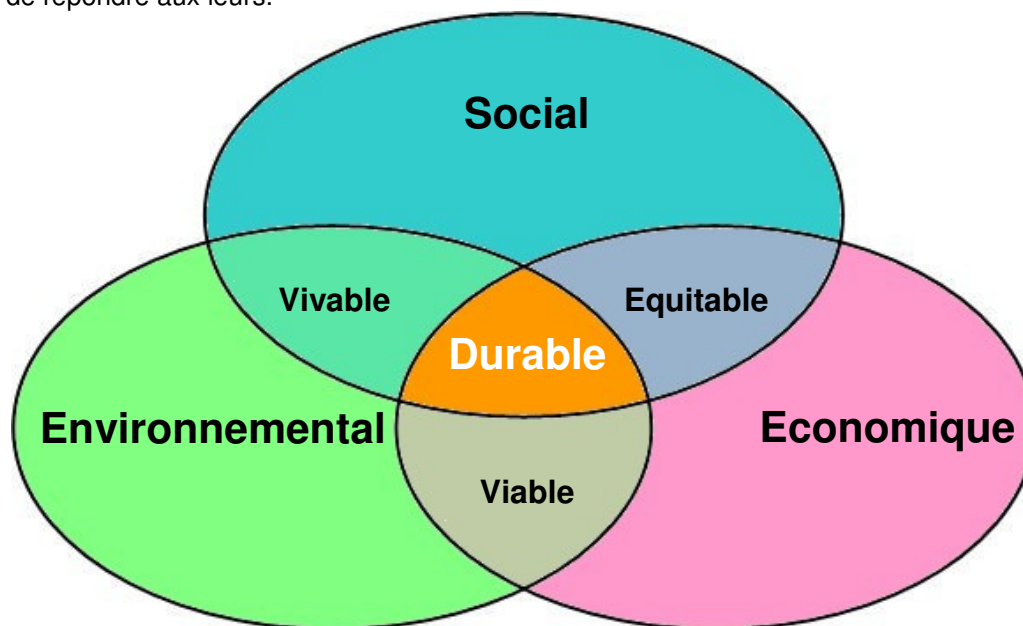
Conseil d'Administration

CAF

Caisse d'Allocations Familiales

Développement Durable

Un développement qui répond aux besoins du présent sans compromettre la capacité des générations futures de répondre aux leurs.



*Schéma du développement durable :
à la confluence de trois préoccupations, dites "les trois piliers du développement durable".*

MPT

Maison Pour Tous

PEL

Projet Educatif Local

PMI

Protection Maternelle Infantile

RAM

Relais Assistantes Maternelles

SDAAF

Service Départemental d'Accueil et d'Accompagnement Familial