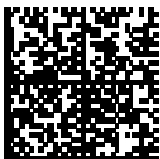




- Prix des Femmes engagées 2015 - Prix de la Solidarité 2015
- Trophée de l'Association vaclusienne du Mérite Agricole 2015
- Trophée Départemental des Lauriers de La Fondation de France - 2014
- Prix OCIRP 2013 « Acteurs économiques et handicap »
- Prix HANDIPLANET 2012
- Projet pour l'intégration et l'emploi durable des personnes en situation de handicap en milieu ordinaire, FONDATION DE France 2012
- Contribution à l'enquête nationale 2012 sur les pratiques innovantes de gouvernance participative de la CPCA
- Participation au projet européen sur la gouvernance participative piloté par la CLAIÉ 06
- Prix pour l'insertion dans la Vie Active, BPPC 2011

Pour voir notre vidéo de présentation :



web



Le Champ des possibles

SOLID'AGRI - 27 Chemin de la Prato 84210 Pernes-les-Fontaines

04 88 84 52 76 - contact@solidagri.com

www.solidagri.com

SIRET : 50527730100022



- **Entreprise sociale et solidaire**
- **Statut Associatif loi 1901**
- **Création en août 2008**
- **10 administrateurs**
- **Autonomie financière > 70 %**
- **Territoire d'interventions :
Vaucluse et nord Bouches-du-
Rhône**

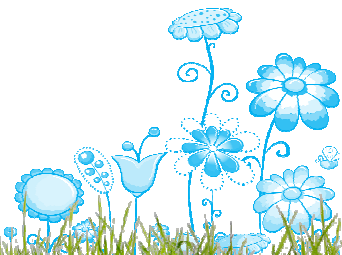


SOLID'AGRI
Cultivons le champ des possibles!

- **10 salariés reconnus travailleurs
handicapés en CDI à temps plein**
- **65 % issus du milieu spécialisé**
 - **Montée en compétences**
 - **Gouvernance participative**
 - **Empowerment**

- **Accompagnement global
(logement, mobilité, social)**
- **Autonomie et responsabilisation :
2 référents terrains**
- **Partenariats innovants**

- **Activités de prestations agricoles**
- **Entretien et nettoyage de jardins,
espaces verts**
 - **Jardin thérapeutique**
- **Production maraîchère et fruitière
BIO.**
- **Actions innovantes de lutte contre
le gaspillage alimentaire**





SOLID'AGRI:

SOLID'AGRI est ainsi née de deux besoins qui pouvaient mutuellement se satisfaire :

- d'une part les agriculteurs en manque de personnel formé et polyvalents pour leurs activités saisonnières
- d'autre part, un public de personnes en situation de handicap, souvent victimes de discrimination, ayant peu accès à l'emploi en milieu ordinaire et à la formation.

Le projet porté par la MSA Alpes Vaucluse, le syndicat des Jeunes Agriculteurs de Vaucluse, l'association l'Olivier et le CFPPA de Vaucluse permet de développer des équipes de personnes en situation de handicap, salariés agricoles polyvalents, encadrées par un chef d'équipe, afin de réaliser des prestations agricoles commandées par les agriculteurs du département.

LES VALEURS DE SOLID'AGRI:

Les valeurs que nous défendons jour après jour :

- Permettre l'accès à la formation et à la qualification pour tous,
 - Favoriser l'insertion socio-professionnelle durable et le pouvoir d'agir,
- et ce, via un emploi stable et durable en milieu ordinaire, répondant à un réel besoin sur le terrain.

SOLID'AGRI est aujourd'hui un acteur économique reconnu sur son territoire, et c'est grâce à la performance et à la qualité du travail de ses équipes qu'elle existe.

Jean-Michel, 22 ans est fier de son parcours :

après plusieurs années en IME, il réalisa un premier stage à SOLID'AGRI. Très motivé, il est vite embauché en CDI. En partenariat avec Le Logis des Jeunes de Carpentras, il travaille son autonomie. Il valide chacune des unités de compétences du contrat de professionnalisation. En parallèle, il passe son permis de conduire, achète une voiture d'occasion, puis prend un appartement à Sarrians. Aujourd'hui, accompagné au quotidien, il devient référent de chantier et gère son équipe de façon autonome !

Le processus d'intégration se décline en trois phases :

- " du handicap aux compétences"
- " des compétences à l'autonomie"
- « de l'autonomie à l'indépendance »



Avec le soutien de nos partenaires :

