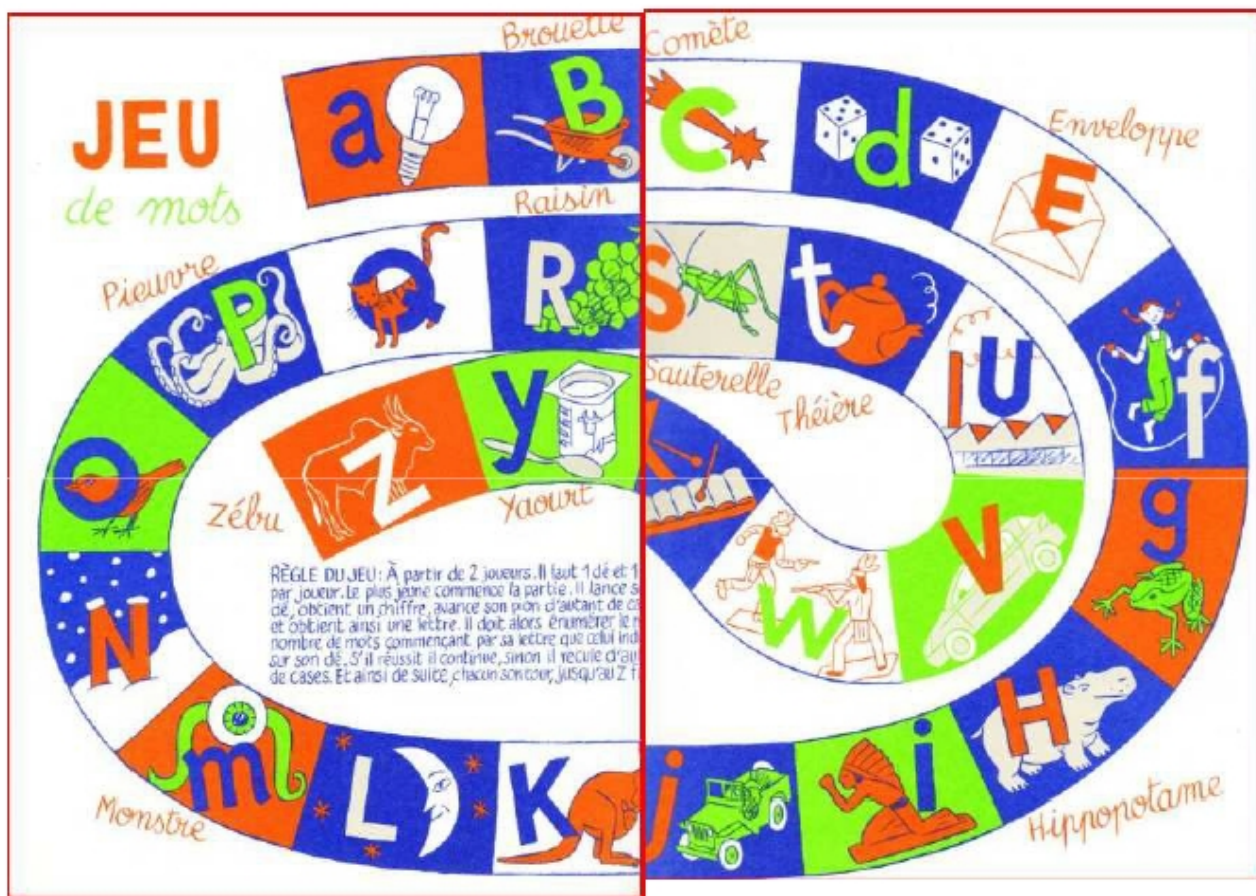


Reconnaître la plupart des lettres de l'alphabet

Activités

Jeu de l'oie



La maison du A :

Coller des images dans lesquels figurent des mots commençant (ou pas selon le niveau) par le son A

coller des lettres A découpées dans divers supports écrits

Ecrire la lettre A à la main

Carte tactile de la lettre A...

Mémory alphabet

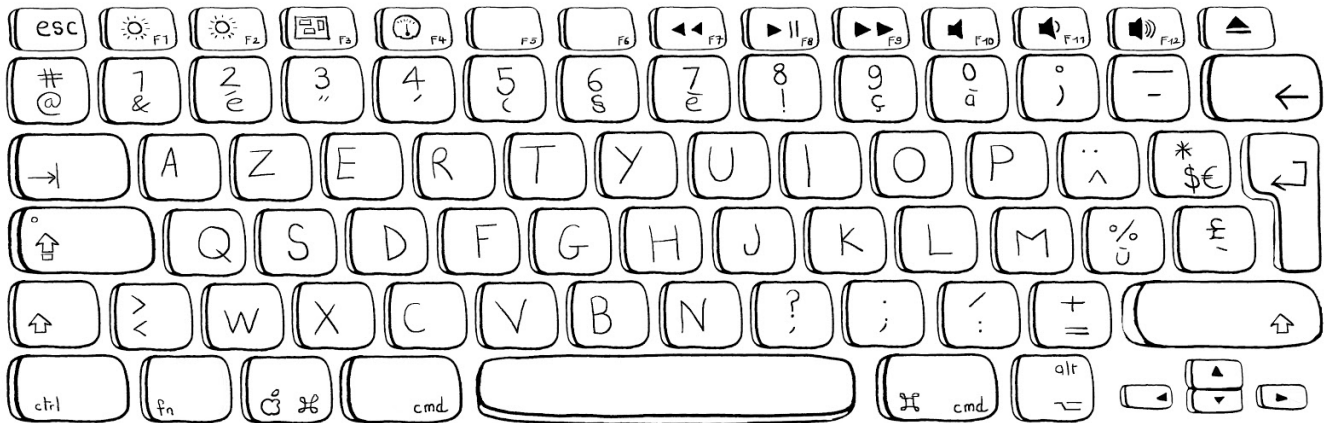
Associer les différentes formes d'écriture

commencer par les voyelles et ajouter au fur et à mesure des consonnes

Faire des paires avec les deux types d'écriture (capitale, cursive)

Jeu du lynx : plateau lettres écrites sous différentes formes. Tirer une carte sur laquelle figure une lettre. Celui qui la retrouve écrite sur le plateau gagne la carte.

Le clavier :



Le clavier d'ordinateur photocopié : distinguer les lettres d'autres signes

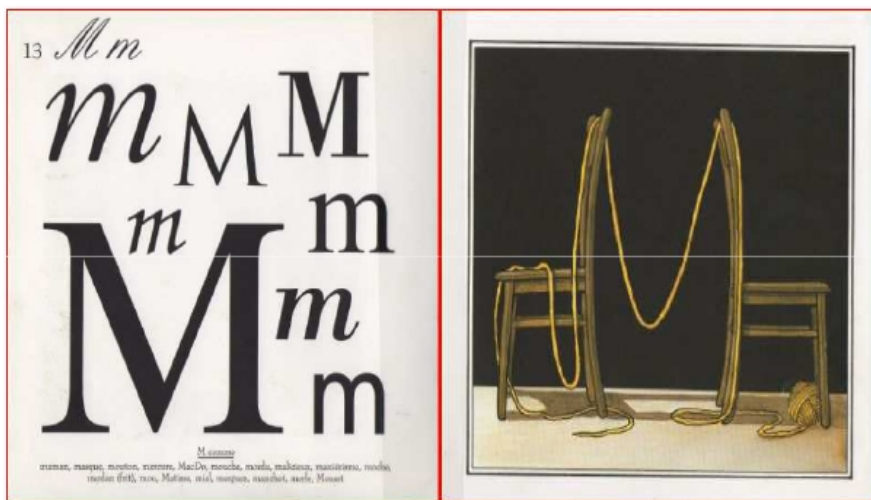
Reconnaître et colorier (couleur claire) les lettres de son prénom. Avec son étiquette prénom sous les yeux, sans cette aide.

Ecrire son nom en lettres capitales sur le clavier de l'ordinateur et l'imprimer.

Abécédaires :

Retrouver la forme de la lettre dans l'image, tracer la lettre. (stylet ou feutre wellleda)

TBI ou pochette transparente, feutres wellleda



L'imagier des lettres de Balthazar



Approche sensoriel du geste d'écriture

⇒ Suivre le sens d'écriture de la lettre indiqué par des flèches.

Lettre et son => identifier le mot dans une collection commençant par la lettre initiale indiquée.

Utilisation de l'alphabet => ranger les images en respectant l'ordre alphabétique (dernière page)

Pistes en prolongement : Identifier la lettre en aveugle

Réaliser un imagier à la manière de...

Ex : à partir de celui-ci, **choisir un autre thème** et conserver la mise en forme et les éléments proposés

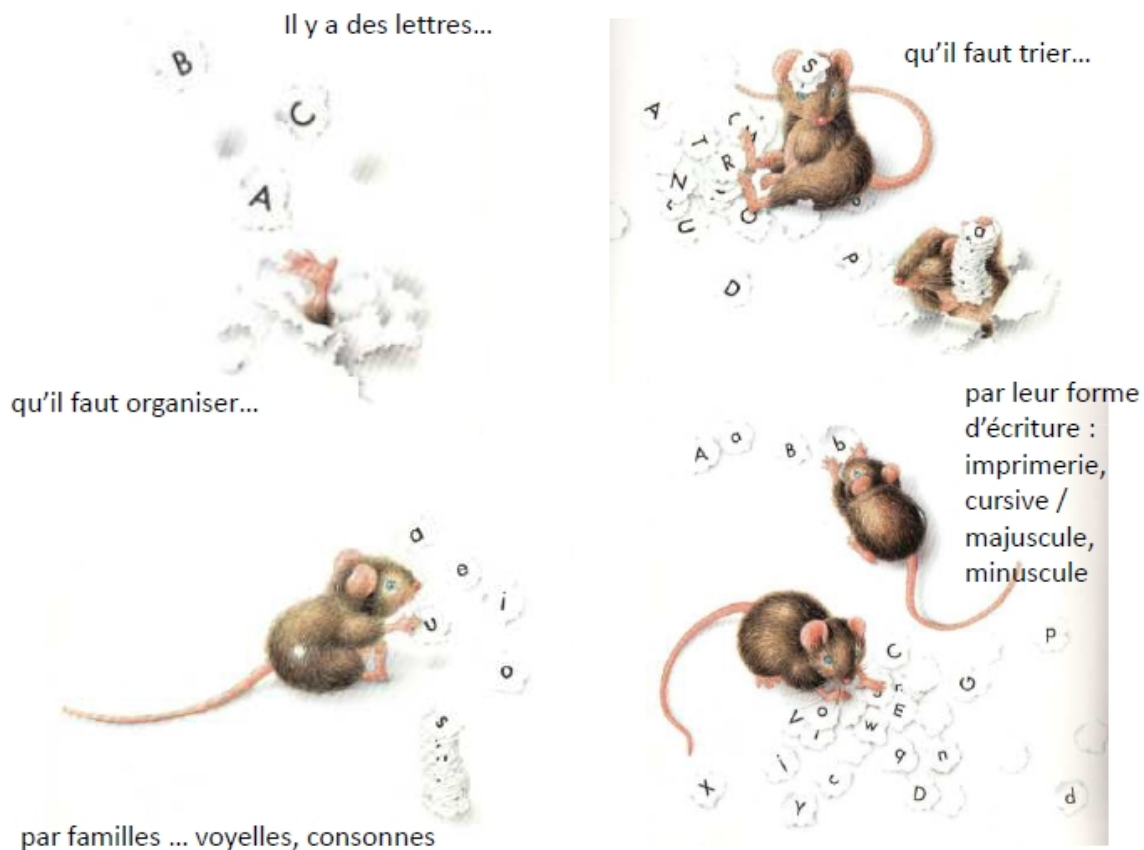
Frise alphabétique avec repérage de couleur de la lettre phare.

Deux formes graphiques de la lettre

Un mot référent écrit sous trois formes.

Image symbolisant la lettre en position initiale dans le mot.

Aider la petite souris :



Partir de l'album pour proposer des activités de classement.

Des boîtes en cartons regrouperont les différentes catégories de lettres

Finir par le classement par ordre alphabétique (ou pas)

A partir de l'imagier Alphetville, réaliser l'imagier Alphetclasse, ...

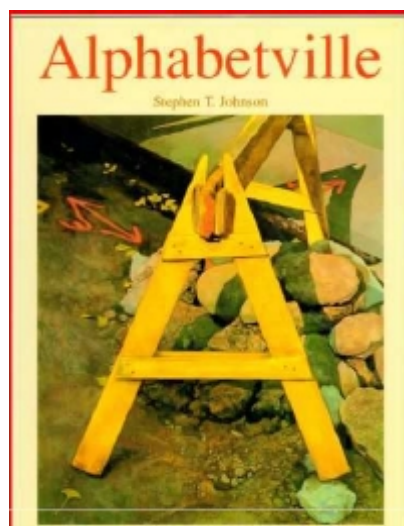
Reconnaître les formes des lettres dans son environnement familier

Conjuguer la découverte du patrimoine et l'appropriation des lettres de l'alphabet.

Développer la compétence à observer

⇒ Chercher dans son environnement familier les formes des lettres de l'alphabet (la classe, l'école...)

⇒ Transposer cette habileté au sein d'un environnement plus distant.



Réaliser un album illustré. «Les lettres cachées ? »

Chaque élève doit intégrer la forme d'une lettre dans une illustration.

Jeu : retrouver la lettre cachée

Utilisation tampons de lettres en capitales

Tamponner les lettres sur une feuille blanche.

Observations ==> dans tous les sens

Découper les lettres et les placer dans le bon sens sur une feuilles de couleur.

On peut utiliser deux feuilles de couleurs différentes et les classer (consonnes / voyelles) (celles que l'on connaît, celles que l'on n'a pas encore étudiées, dans ce cas, on ne les colle pas, mais on utilise du bluetalk pour pouvoir les déplacer d'une feuille à l'autre.

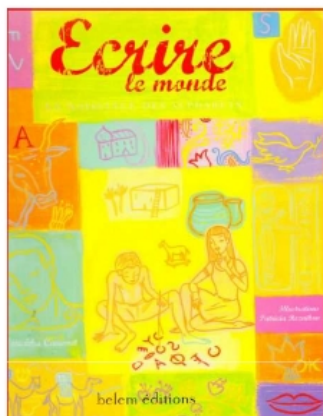
Cela peut-être un outil individuel, lors d'évaluations, l'élève peut distinguer les lettres qu'il reconnaît des lettres qui lui restent à savoir reconnaître.

Utilisation de lettres en relief cartonnées


Peindre des lettres cartonnées en relief. Choisir deux couleurs (voyelles, consonnes)

// Jeu de kim

Ecrire le monde



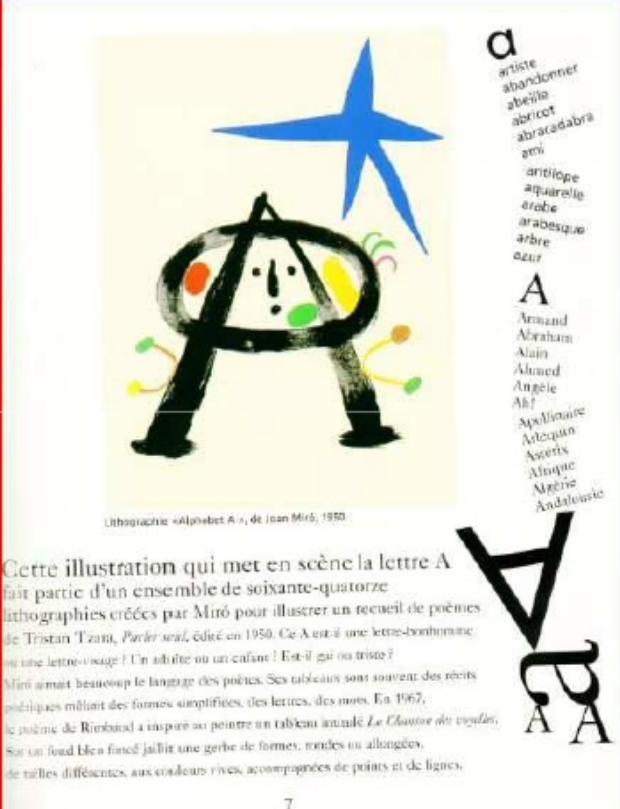
Transmettre un objet historique et culturel => « En GS, raconter l’histoire de l’écriture / la lettre A est à l’origine une tête de taureau, c’est le aleph phénicien qui devient ensuite le alpha grec, connaître les différents outils pour écrire... »



A

Il y a très longtemps, dans le désert du Sinaï, au temps où le bœuf se disait **aleph**, des hommes ont inventé des signes pour représenter les sons du langage. Le dessin simplifié de la tête de bœuf avec ses deux cornes représente le son /a/ que l’on entend au début du mot **aleph**. Le dessin s’est transformé pour devenir le **A** que l’on utilise aujourd’hui. Les deux cornes sont toujours là. Du **A** des hommes du désert au **A** latin, que s’est-il passé ?

*voyelles
Anoir, E blanc, I rouge,
U vert, O bleu: voyelles[.]
Arthur Rimbaud*



a
 artiste
 abandonner
 abeille
 abricot
 abracadabra
 ami
 antiope
 aquarelle
 arabe
 arabesque
 arbre
 azur

A
 Armand
 Abraham
 Alain
 Ahmed
 Angele
 Ah!
 Apollinaire
 Atequan
 Asceris
 Ahoque
 Algérie
 Andalousie

A
A
A

Cette illustration qui met en scène la lettre A fait partie d'un ensemble de soixante-quatorze lithographies créées par Miró pour illustrer un recueil de poèmes de Tristan Tzara, *Parler seul*, édité en 1950. Ce A est-il une lettre-bonhomme ou une lettre-usage ? Un adulte ou un enfant ? Est-il gai ou triste ? Miró aimait beaucoup le langage des poètes. Ses tableaux sont souvent des récits poétiques mêlant des formes simplifiées, des lettres, des mots. En 1967, le poème de Rimbaud a inspiré au peintre un tableau intitulé *Le Chantre des voyelles*. Sur un fond bleu foncé jaillit une gerbe de formes, rondes ou allongées, de tailles différentes, aux couleurs vives, accompagnées de points et de lignes.

Jeu : construire des devinettes pour trouver le nom d'une lettre

Proposer des alphabets de différents pays => catégoriser afin de retrouver chaque collection d’alphabet.