

## Moufles bébé à pois – ma petite factory



### Il vous faut :

- ♥ Deux pelotes de laine (taille 3,5)
- ♥ 2 aiguilles droites ou circulaires n°3 et n°3,5

### Il faut faire :

- ♥ monter 30 mailles avec les aig. n°3 et la première couleur choisie. Tricoter deux rangs en côtes 2/2.

Prendre la deuxième couleur de laine choisie et tricoter 18 rangs en côtes 2/2.

- ♥ continuer en jersey sur 18 rangs en augmentant de deux mailles sur le premier rang. On a 32 mailles. Commencer le jacquard dès le premier rang de jersey.

- ♥ continuer en côtes 1/1 en terminant les deux dernières lignes du diagramme et en effectuant les diminutions suivantes :

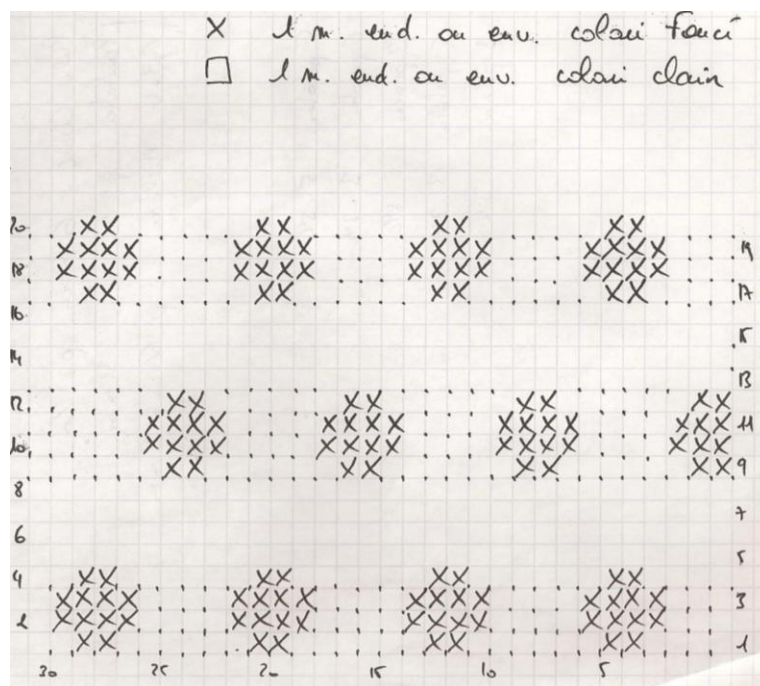
**2 m., 1 SS, 9 m., 2 m ens., 2 m., 1 SS, 9 m., 2 m ens., 2 m.**

Répéter ces diminutions (4 fois au total) les unes au-dessus des autres tous les 2 rangs et en enlevant à chaque fois 2 m. entre elles. Il doit rester 15 m.

- ♥ fermer ces 15 m. en grafting.

- ♥ tricoter une deuxième moufle identique ...

### Diagramme moufle à pois



Ma petite factory serait heureuse que vous veniez partager sur son [blog](#) ou sur sa page **Facebook** les moufles que vous allez tricoter avec ce tuto !