



# CALENDRIER

AVRIL → SEPTEMBRE 2014

Le Musée est gratuit tous les premiers dimanche du mois.  
Visite découverte gratuite des collections permanentes du Musée tous les dimanches à 15h.

## AVRIL

EN COURS	EXPOSITION <i>REGARDS sur l'École de Paris</i>	→ p. 4
SAM. 5 & DIM. 6	JOURNÉES EUROPÉENNES DES MÉTIERS D'ART → Entrée gratuite	→ p. 11
DIMANCHE 6	1 <sup>ER</sup> DIMANCHE DU MOIS → Entrée gratuite	
VENDREDI 11	PARCOURS <i>Plein écran sur Tomi Ungerer</i>	→ p. 8
VEN. 11 & SAM 12	THÉÂTRE > 20H30 <i>Les Fleurs du mal - Soirées "Unplugged"</i>	→ p. 16
DIMANCHE 13	VISITE COMMENTÉE > 15H de l'exposition <i>REGARDS sur l'École de Paris</i>	→ p. 6
JEUDI 24	CONFÉRENCE > 18H <i>La peinture française au XVIII<sup>e</sup> siècle</i>	→ p. 18
SAMEDI 26	VISITE THÉÂTRALISÉE > 14H - 16H <i>À la découverte du Moyen âge avec Zeralda</i>	→ p. 19
SAM. 26 & DIM. 27	DANSE > 15H - 19H <i>Chancel</i>	→ p. 16
LUN. 28 > MER. 30	VACANCES SCOLAIRES AU MUSÉE <i>Atelier thème et totem &gt; 10H - 12H</i> <i>Atelier illustration &gt; 14H - 16H</i>	→ p. 7 → p. 19

## MAI

EN COURS	EXPOSITION <i>REGARDS sur l'École de Paris</i>	→ p. 4
DIMANCHE 4	1 <sup>ER</sup> DIMANCHE DU MOIS → Entrée gratuite	
LUN. 5 > MER. 7	VACANCES SCOLAIRES AU MUSÉE <i>Atelier peinture abstraite &gt; 10H - 12H</i> <i>Atelier gravure &gt; 14H - 16H</i>	→ p. 7 → p. 7
DIMANCHE 11	VISITE COMMENTÉE > 15H de l'exposition <i>REGARDS sur l'École de Paris</i>	→ p. 6
SAMEDI 26	VISITE THÉÂTRALISÉE > 14H - 16H <i>À la découverte du Moyen âge avec Zeralda</i>	→ p. 19
SAMEDI 17	NUIT EUROPÉENNE DES MUSÉES > 19H - 24H → Entrée gratuite	→ p. 12
LUNDI 19	FIN DU PARCOURS <i>Plein écran sur Tomi Ungerer</i>	→ p. 8
JEUDI 22	CONFÉRENCE > 18H <i>Un peintre-conservateur au Musée de Metz (1957-1987) : Gérald Collot et les artistes de l'École de Paris</i>	→ p. 6



METZ MÉTROPOLE  
PRÉSENTE L'EXPOSITION

# REGARDS SUR L'ÉCOLE DE PARIS

AU MUSÉE DE LA COUR D'OR

DU 14.02 AU 16.06.14

[musee.metzmetropole.fr](http://musee.metzmetropole.fr)



MUSÉE DE LA COUR D'OR  
METZ MÉTROPOLE



# PROGRAMME

AVRIL → SEPTEMBRE 2014



# LE MUSÉE DE LA COUR D'OR



© Studio Huesenot

À quelques pas de la place d'Armes et de la cathédrale, venez découvrir le Musée de La Cour d'Or - Metz Métropole. Derrière la façade en pierre de Jaumont de l'ancienne église des Petits-Carmes du XVII<sup>e</sup> siècle, il déploie de riches collections sur plus de 4 400 m<sup>2</sup>.

Visiter le Musée de La Cour d'Or, seul ou en famille, c'est partir à la découverte d'un **musée de site** (thermes gallo-romains) et d'un **ensemble architectural exceptionnel** (grenier médiéval de Chèvremont, musée d'architecture et escalier du XVII<sup>e</sup> siècle).

**Essentiellement consacré au patrimoine et à l'histoire de Metz Métropole et sa région, le Musée de La Cour d'Or présente des collections archéologiques** (statuaire, mosaïques, stèles funéraires et objets de la vie quotidienne celte et gallo-romaine), **d'art médiéval** (chancel mérovingien de l'église Saint-Pierre-aux-Nonnains, sculptures lorraines du XII<sup>e</sup> au XVI<sup>e</sup> siècle, plafonds peints au décor héraldique ou animalier) **et de beaux-arts** (peinture européenne du XV<sup>e</sup> au XIX<sup>e</sup> siècle, École de Metz au XIX<sup>e</sup> siècle, art abstrait de la seconde moitié du XX<sup>e</sup> siècle).

## SOMMAIRE

### EXPOSITIONS

<i>REGARDS sur l'École de Paris</i> .....	p. 4
Plein écran sur Tomi Ungerer .....	p. 8
<i>GRANDEURS FIGÉES, portraits de messins illustres</i> .....	p. 9
Armand Scholtès / Mise en intrigue .....	p. 10

### LES RENDEZ-VOUS DU MUSÉE :

JOURNÉES EUROPÉENNES DES MÉTIERS D'ART .....	p. 11
NUIT EUROPÉENNE DES MUSÉES .....	p. 12
JOURNÉES NATIONALES DE L'ARCHÉOLOGIE .....	p. 13
JOURNÉES EUROPÉENNES DU PATRIMOINE .....	p. 15

THÉÂTRE, DANSE ET MUSIQUE .....	p. 16
---------------------------------	-------

DÉCOUVRIR LES COLLECTIONS .....	p. 18
---------------------------------	-------

LES ENFANTS AU MUSÉE .....	p. 19
----------------------------	-------

L'ACTUALITÉ DES COLLECTIONS .....	p. 20
-----------------------------------	-------

LA SOCIÉTÉ DES AMIS DES ARTS ET DU MUSÉE .....	p. 21
--	-------

LE MUSÉE PRATIQUE .....	p. 23
-------------------------	-------

### CALENDRIER

## REGARDS sur l'École de Paris

JUSQU'AU LUNDI 16 JUIN



Jean Bertholle, *Sans titre*, 1960, gouache, 32 x 49,5 cm

Entre 1957 et 1987, le Musée de La Cour d'Or a constitué, grâce à une politique d'acquisition ambitieuse et systématique, un ensemble remarquable d'œuvres du XX<sup>e</sup> siècle comprenant plus d'une centaine d'estampes, de dessins, de peintures, de sculptures et de tapisseries.

Sans prétendre à une histoire de l'art du XX<sup>e</sup> siècle, les œuvres rassemblées mettent l'accent sur les peintres qui explorent en France des voies nouvelles de l'abstraction après la seconde guerre mondiale. Passés à la postérité sous le nom de Nouvelle École de Paris, ces artistes se détachent du monde visible, mais se souviennent du cubisme, du fauvisme en même temps qu'ils conçoivent leurs œuvres comme des actes totalement libres, un ensemble de gestes effusifs à interpréter a posteriori. Les voies empruntées abondent : Bazaine, Manessier ou Lapicque s'inspirent de la nature quand d'autres peintres abstraits, comme Debré ou Soulages, trouvent dans l'expansivité du geste le vecteur de leurs émotions.

Rarement exposées, les œuvres modernes du Musée de La Cour d'Or ont été peu étudiées et publiées. Elles demeurent largement méconnues du public en dépit de leur qualité et leur variété. L'exposition est l'occasion de publier un catalogue exhaustif du fonds, abondamment illustré et rédigé par les spécialistes reconnus des artistes exposés. Une campagne de restauration permet aujourd'hui de déployer cette collection et de la redécouvrir sous un jour nouveau.

→ Tarif entrée



**Paul KALLOS (1928-2001)**

*Lac du Nord*  
1984

Huile sur toile, 114 x 146 cm  
Musée de La Cour d'Or – Metz Métropole

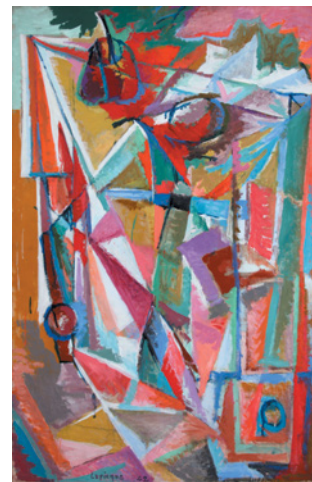
© ADAGP, Paris 2014  
© Musée de La Cour d'Or –  
Metz Métropole / Laurianne Kieffer

**Charles LAPICQUE (1898-1988)**

*Nature morte*  
1942

Huile sur toile, 92 x 60 cm  
Musée de La Cour d'Or – Metz Métropole

© ADAGP, Paris 2014  
© Musée de La Cour d'Or –  
Metz Métropole / Laurianne Kieffer



**Olivier DEBRÉ (1920-1999)**

*Signe-personnage*  
1985

Encre de Chine, 140 x 80 cm  
Musée de La Cour d'Or – Metz Métropole

© ADAGP, Paris 2014  
© Musée de La Cour d'Or – Metz Métropole /  
Laurianne Kieffer

## VISITES COMMENTÉES

### • Visites de l'exposition *REGARDS* par les médiateurs du Musée de La Cour d'Or

#### **Dimanche 13 avril > 15h**

par Jeanne Bannizet, médiatrice au Service des publics du Musée de La Cour d'Or.  
→ Tarif entrée. Durée : 1h environ

#### **Dimanche 11 mai > 15h**

par Anne-Laure Perrin, médiatrice au Service des publics du Musée de La Cour d'Or.  
→ Tarif entrée. Durée : 1h environ

#### **Dimanche 15 juin > 15h**

par Denise Davin, médiatrice au Service des publics du Musée de La Cour d'Or.  
→ Tarif entrée. Durée : 1h environ

## CONFÉRENCE

### • Un peintre-conservateur au Musée de Metz (1957-1987) : Gérard Collot et les artistes de l'École de Paris

Conservateur du Musée de Metz de 1957 à 1987, Gérard Collot a constitué de toutes pièces une collection d'art moderne consacrée à la Nouvelle École de Paris. Il privilégie pour ses acquisitions un style pictural bien identifiable et se montre réceptif à une vision historiographique qui affirme le renouveau de l'art français après-guerre. Peintre avant de devenir conservateur, Gérard Collot aura été l'un des derniers représentants de ces conservateurs-artistes, nombreux à avoir animé les musées français tout au long du XIX<sup>e</sup> du début du XX<sup>e</sup> siècle.

#### **Judi 22 mai > 18h**

→ Gratuit dans la limite des places disponibles  
→ Entrée par le Grenier de Chèvremont, rue de Chèvremont



Exposition Wercollier organisée par Gérard Collot en 1980

## ANIMATIONS JEUNE PUBLIC

### • Atelier thème et totem

#### **Du lundi 28 au mercredi 30 avril**

Réalisation d'un totem s'inspirant des sculptures présentées dans l'exposition *REGARDS* sur l'École de Paris.

- À destination des 6-8 ans
- Atelier sur 3 matinées de 10h à 12h
- Gratuit (nombre de places limité)
- Réservation indispensable au 03 87 20 13 20 à partir du 14 avril

### • Atelier peinture abstraite

#### **Du lundi 5 au mercredi 7 mai**

Découverte des œuvres de l'exposition temporaire puis réalisation d'œuvres abstraites au moyen de peinture et d'aquarelle.

- À destination des 7-10 ans
- Atelier sur 3 matinées de 10h à 12h
- Gratuit (nombre de places limité)
- Réservation indispensable au 03 87 20 13 20 à partir du 14 avril

### • Atelier gravure

#### **Du lundi 5 au mercredi 7 mai**

Après une présentation des œuvres graphiques de l'exposition, les enfants s'initieront aux techniques de gravure sur linoléum et sur CD pour créer leurs propres œuvres.

- À destination des 10-12 ans
- Atelier sur 3 après-midi de 14h à 16h
- Gratuit (nombre de places limité)
- Réservation indispensable au 03 87 20 13 20 à partir du 14 avril



## GRANDEURS FIGÉES, portraits de messins illustres

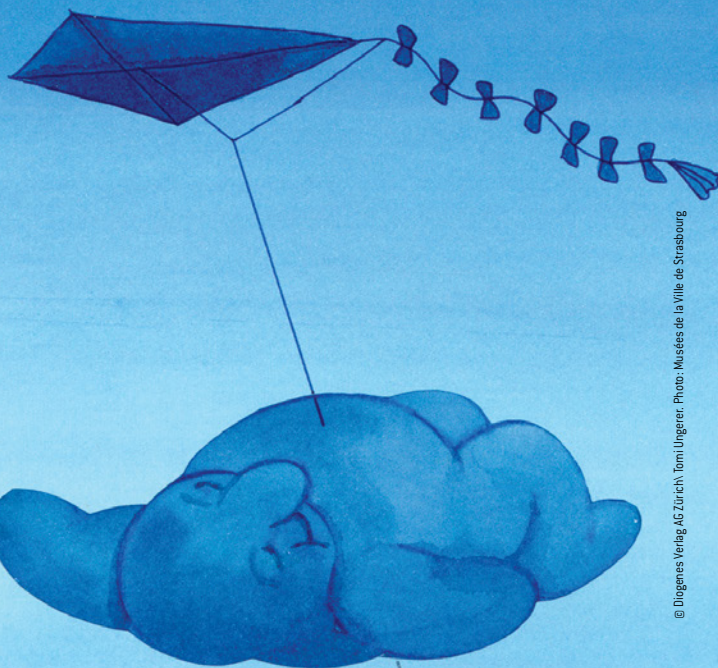
DU MERCREDI 18 JUIN AU MARDI 30 DÉCEMBRE

À travers une galerie de portraits sculptés, cette exposition-dossier permet de découvrir quelques personnages illustres qui ont contribué à la renommée de Metz depuis Abraham Fabert, fait maréchal de France sous Louis XIV jusqu'à François de Curel, auteur dramatique élu à l'Académie Française en 1918. Qu'ils soient militaires, artistes ou scientifiques, la postérité les a portés au pinacle ou laissés dans l'oubli. Leurs bustes, exécutés pour la plupart dans la seconde moitié du XIX<sup>e</sup> siècle, témoignent de l'esprit d'un temps où l'on glorifiait les grands hommes afin que demeure pour l'éternité l'image de leur réussite et de leur vertu.

→ Tarif entrée



Buste de Pilâtre de Rozier, 1754-1785, marbre, seconde moitié du XIX<sup>e</sup> siècle



© Diogenes Verlag AG Zürich / Tomi Ungerer. Photo: Musées de la Ville de Strasbourg

## PLEIN ÉCRAN SUR TOMI UNGERER

DU VENDREDI 11 AVRIL AU LUNDI 19 MAI

**Manifestation organisée dans le cadre du Festival Littérature & Journalisme, en partenariat avec le Musée Tomi Ungerer – Centre international de l'Illustration.**

Tomi Ungerer est né le 28 novembre 1931, à Strasbourg. Affichiste, auteur illustrateur, inventeur d'objets, collectionneur, dessinateur publicitaire, c'est un grand artiste à qui l'on doit d'inoubliables albums pour les enfants. Fin observateur du monde qui l'entoure et de ses changements, ses dessins pour *Babylon*, *Politrics* ou *Amnesty Animal* témoignent de son engagement dans de nombreuses causes. Au travers de projections et lithographies, le Musée de La Cour d'Or propose un parcours dans la vie et l'œuvre de Tomi Ungerer. Certains aspects de son travail concernant la littérature enfantine ainsi que sa vision de l'Europe - et plus particulièrement des relations franco-allemandes - sont également mis en lumière.

→ Tarif entrée

Tomi Ungerer, Sans titre, dessin pour Le Nuage bleu, 2000. Lavis d'encre de couleur, découpage et collage sur papier dessin. Collection Musée Tomi Ungerer – Centre international de l'Illustration, Strasbourg

## ARMAND SCHOLTÈS / MISE EN INTRIGUE

DU VENDREDI 4 JUILLET AU LUNDI 13 OCTOBRE



Paysage, 2008, aquarelle et crayon sur papier, 24 X 32 cm

**Le Musée de La Cour d'Or de Metz Métropole accueille les œuvres d'Armand Scholtès en les inscrivant au sein du parcours permanent en dialogue avec les collections du Musée.**

Né en 1935 en Moselle, Armand Scholtès vit et travaille à Nice depuis 1986. S'il est bien un artiste du XXI<sup>e</sup> siècle, sa modernité est singulière, accessible, concentrée et minimale. Dans *Mise en intrigue*, les œuvres d'Armand Scholtès sont mises en correspondance avec les collections du Musée. Elles renouvellent l'attention que le visiteur porte sur ces objets chargés d'histoire et aux significations complexes. En retour, ces rapprochements donnent aux œuvres de l'artiste une nouvelle dimension ; elles sont exposées sans souci des classements muséaux pour se mélanger aux collections permanentes du Musée comme dans un intérieur privé. Mais il s'agit aussi, en complément de côtoiements intimes, de produire un effet d'ensemble en suscitant chez les visiteurs un sentiment de compréhension, d'émerveillement ou de délectation. Certaines installations d'œuvres s'imposent en se servant des éléments architecturaux du Musée, en utilisant comme cadre ses lieux remarquables : les thermes gallo-romains, le Grenier de Chèvremont du XV<sup>e</sup> siècle, le chancel de l'église Saint-Pierre-aux-Nonnains du Haut Moyen-Âge, les plafonds peints sur bois du XIII<sup>e</sup> siècle et les œuvres des galeries de peintures.

→ Tarif entrée

## Journées européennes des métiers d'art

SAMEDI 5 ET DIMANCHE 6 AVRIL

### Mise à l'honneur des métiers de la pierre

À l'occasion de ces journées, le public est invité à découvrir les traces laissées par les outils des tailleurs de pierre sur les sculptures et les éléments d'architecture conservés au Musée grâce à un parcours allant des collections gallo-romaines aux collections médiévales.

Des démonstrations de taille de pierre seront réalisées par des élèves du lycée / CFA Camille Claudel de Remiremont. Ces futurs professionnels ainsi que leurs professeurs seront également présents pour échanger avec le public sur les différents aspects de leur métier et les évolutions techniques de celui-ci.

→ Entrée libre et gratuite

→ Démonstration le samedi de 10h à 18h et le dimanche de 9h à 17h



Atelier du lycée / CFA Camille Claudel de Remiremont

## Nuit européenne des musées

SAMEDI 17 MAI DE 19H À MINUIT



Nuit des musées 2013

### • À rebrousse temps

Pour cette dixième Nuit européenne des musées, remontez le temps à travers les peintures du Musée de La Cour d'Or. L'exposition *REGARDS sur l'École de Paris* et toute la section beaux-arts seront prétexte à confronter les œuvres modernes et celles des siècles précédents.

Tout au long du parcours, les médiateurs lèveront le voile sur des œuvres emblématiques de nos collections. Vous découvrirez l'histoire, les secrets de la composition ou les anecdotes liés à ces pièces. Les élèves des classes de théâtre du Conservatoire à Rayonnement Régional de Metz Métropole proposeront également une mise en texte originale des peintures.

Dans le cadre du dispositif *La classe, l'œuvre !* une partie des collections gallo-romaines sera également ouverte au public. Les créations des classes du premier et deuxième degré utilisent papier, couleurs, bande sonore, vidéo, polystyrène et autres pour vous faire voir autrement la Colonne de Merten. Quatre classes ont travaillé avec deux artistes-plasticiens, Joachim Biehler et Albin Hozda, qui seront présents pour échanger sur les œuvres réalisées.

→ Entrée libre et gratuite

## Journées nationales de l'Archéologie

SAMEDI 7 ET DIMANCHE 8 JUIN

À l'initiative du Ministère de la Culture et de la Communication, ces journées sont l'occasion de présenter les métiers et le patrimoine archéologique sous diverses formes.

→ Entrée libre et gratuite pour la totalité des animations, de 9h à 18h

### ATELIERS ENFANTS

#### • Fouille et remontage d'une céramique

Découverte des méthodes de travail des archéologues dans le cadre d'une reconstitution de fouille puis étude des tessons découverts et remontage d'une céramique.

Avec Johann Maujean et Anthony Reiff, archéologues au Pôle Archéologie préventive de Metz Métropole et Marlène Flammarion, médiatrice au Service des publics du Musée de La Cour d'Or.

**Samedi 7 et dimanche 8 juin > 9h30 - 12h et 14h30 - 17h**

→ À destination des 7-12 ans

→ Réservation indispensable au 03 87 20 13 20 à partir du 26 mai



#### • Atelier enduit peint

Après une visite des collections gallo-romaines et notamment des enduits peints conservés au Musée, les enfants apprendront les techniques pour créer ce type de décor.

Avec Kristell Lemoine, archéologue au Pôle Archéologie préventive de Metz Métropole.

**Samedi 7 et dimanche 8 juin > 9h30 - 12h et 14h30 - 17h**

→ À destination des 8-12 ans

→ Réservation indispensable au 03 87 20 13 20 à partir du 26 mai



Les thermes du Musée de La Cour d'Or (2014) / Mise au jour des thermes (1932)

© Musée de La Cour d'Or - Metz Métropole - L. Kieffer

## CONFÉRENCE

### • Les Musées de Metz, deux siècles au cœur de l'archéologie mosellane

Depuis leur création en 1839, les Musées de Metz entretiennent de puissants liens avec l'archéologie. Le rôle de leurs conservateurs a été déterminant selon les époques pour la sauvegarde du patrimoine archéologique et sa compréhension.

Par Julien Trapp, assistant de conservation au Musée de La Cour d'Or.

**Samedi 7 juin > 15h**

## VISITES

### • Les dieux loin de chez eux. Les cultes orientaux à Metz du II<sup>e</sup> au IV<sup>e</sup> siècle

Moins connus que les dieux de Rome, le panthéon gallo-romain s'est élargi aux divinités orientales comme Mithra ou Isis. Le Musée de La Cour d'Or possède des témoignages de ces cultes découverts à Metz et en Moselle. Ces objets serviront de base à l'étude de ces divinités, de leurs origines à leur emprise locale.

Par Anne-Laure Perrin, médiatrice au Service des publics du Musée de La Cour d'Or.

**Samedi 7 et dimanche 8 juin > 14h**

→ Réservez conseillée au 03 87 20 13 20 à partir du 26 mai

### • La nécropole gallo-romaine de La Horgne

La nécropole de la Horgne au Sablon rassemble des individus modestes descendants des populations gauloises locales. Malgré la conquête romaine, ces dernières conservent quelques particularités liées à leurs origines. Cette visite sera l'occasion de partir à la découverte de ces personnes qui ont vécu à Metz il y a plus de 2000 ans.

Par Denise Davin, médiatrice au Service des publics du Musée de La Cour d'Or.

**Samedi 7 juin > 15h30**

→ Réservez conseillée au 03 87 20 13 20 à partir du 26 mai

## Journées européennes du patrimoine

### SAMEDI 20 ET DIMANCHE 21 SEPTEMBRE

→ Entrée libre et gratuite

Découvrez le Musée autrement par le biais de visites inédites qui vous dévoileront des lieux, des personnages et des objets.

#### • L'histoire du Musée

Le Musée comporte des collections multiples et s'étend sur plusieurs bâtiments prestigieux : église des Petits Carmes, thermes gallo-romains, Grenier de Chèvremont... Cette visite retrace l'évolution du Musée depuis le XIX<sup>e</sup> siècle, des extensions à l'enrichissement des collections... ou comment le Musée de La Cour d'Or est devenu ce qu'il est...

Par Sandrine Volpato, médiatrice au Service des publics du Musée de La Cour d'Or.

**Samedi 20 et dimanche 21 septembre > 14h**

→ Réservez conseillée au 03 87 20 13 20 à partir du 8 septembre

#### • Le Grenier de Chèvremont : son architecture et son rôle au sein de la ville et du Musée

Ce bâtiment qui sert d'écrin à la statuaire médiévale est un des fleurons du Musée. Son architecture, tout comme son usage, ont connu de nombreuses évolutions qui vous seront dévoilées au cours de cette visite.

**Samedi 20 et dimanche 21 septembre > 15h30**

→ Réservez conseillée au 03 87 20 13 20 à partir du 8 septembre

#### • La vie quotidienne au Moyen Âge

Découvrez le quotidien des habitants de la République messine au fil des salles consacrées aux collections médiévales.

Par Caroline Oppus, médiatrice au Service des publics du Musée de La Cour d'Or.

**Samedi 20 septembre > 10h30**

→ À destination du public familial

→ Réservez conseillée au 03 87 20 13 20 à partir du 8 septembre

#### • Qu'est-ce que c'est que ce truc ?

Pyxide, baguenaudier et autres objets anciens que la modernité a fait tomber dans l'oubli n'auront plus de secret pour vous après cette visite.

Par Sandrine Volpato, médiatrice au Service des publics du Musée de La Cour d'Or.

**Dimanche 21 septembre > 10h30**

→ À destination du public familial

→ Réservez conseillée au 03 87 20 13 20 à partir du 8 septembre

**Pour plus de détails sur le programme de ces journées, renseignement au 03 87 20 13 20 et sur [musee.metzmetropole.fr](http://musee.metzmetropole.fr) à partir du 1<sup>er</sup> septembre 2014**



## THÉÂTRE

### • *Les Fleurs du mal* – Soirées « Unplugged »

Pour la troisième année consécutive reviennent les soirées « Unplugged » pour happy few... ou comment percevoir les sombres flamboiements des *Fleurs du mal* en confiance. Partageons l'instant fugace du présent, les yeux bandés dans la douce odeur de pierre et de bois du Grenier de Chèvremont, dans le chuchotement des voix et les sonorités des flûtes. Dans cet espace du rêve où s'allument les feux damasquinés du vers de Charles Baudelaire, faisons ensemble – comédiens, invités, musiciens – une promenade sensorielle dans la nuit de printemps messine.

**Vendredi 11 et samedi 12 avril > 20h30**

- Gratuit (nombre de places limité). Durée 1h10 environ
- Invitation à retirer au Musée ou au Conservatoire à partir du 31 mars
- Entrée par le Grenier de Chèvremont, rue de Chèvremont

## DANSE

### • *Chancel*

Avec le corps de ballet de l'Opéra-Théâtre de Metz Métropole, chorégraphie de Gleb Liamenkov.

Douze danseurs de l'Opéra-Théâtre de Metz investissent la salle du Chancel du Musée de La Cour d'Or. Mettant à nu leurs émotions inspirées par l'univers musical du compositeur britannique Max Richter, ils s'y abandonnent pour trouver leur raison d'être et s'ouvrent à de nouveaux horizons révélant ainsi le chancel comme un espace vital de transition entre réalité et absolu.

Pour cette nouvelle collaboration entre le Musée et la compagnie du ballet de l'Opéra-Théâtre, le vidéaste messin Tommy Laszlo proposera un univers esthétique original.

**Samedi 26 et dimanche 27 avril > 15h et 19h**

- Tarif entrée (dans la limite des places disponibles)



## CONCERT

### • *Joannes vocabitur*

*Joannes vocabitur* ou « Jean sera son nom ». De sa naissance merveilleuse à sa mort par décapitation, la vie de Jean le Baptiste fut source d'inspiration pour les chantres et les compositeurs médiévaux. La grande fête de la Saint-Jean a lieu le 24 juin, autour du solstice d'été, symboliquement six mois avant la Noël où l'on célèbre une autre naissance merveilleuse et un autre solstice.

Ce parcours à travers chants, du IX<sup>e</sup> au XV<sup>e</sup> siècle, donne à entendre hymnes célèbres [*Ut queant laxis* a donné leur nom aux notes de la gamme], antennes oubliées et polyphonies improvisées.

Par les élèves du Conservatoire à Rayonnement Départemental Gautier d'Épinal et du Conservatoire à Rayonnement Régional de Metz Métropole Classes de chant médiéval d'Alban Thomas et de chant grégorien de Marie-Reine Demollière.

**Samedi 14 juin > 15h**

- Gratuit (nombre de places limité)
- Invitation à retirer au Musée ou au Conservatoire à partir du 2 juin
- Entrée par le Grenier de Chèvremont, rue de Chèvremont

## CONFÉRENCE

Conférence organisée par La Société des Amis des Arts et du Musée de La Cour d'Or

### • La peinture française au XVIII<sup>e</sup> siècle

Le XVIII<sup>e</sup> siècle voit certains artistes s'affranchir de la peinture académique. De Watteau à Fragonard et Boucher, les peintres vont exprimer leur sensibilité et leurs goûts personnels. La souplesse des compositions et l'emploi d'un chromatisme clair créeront un style nouveau qui règnera tout au long du siècle des Lumières. Par Marie-Antoinette Kuhn.

**Judi 24 avril > 18h**

→ Entrée libre dans la limite des places disponibles.

→ Entrée par le Grenier de Chèvremont, rue de Chèvremont

## VISITE THÉMATIQUE

### • L'image de la femme au fil des siècles

De la période gallo-romaine au siècle des lumières, la représentation de la femme est omniprésente dans les collections du Musée. Peintures et sculptures portent témoignage de l'évolution de son statut et de son rôle au fil du temps. Par Sophie Caillau-Masson, médiatrice au Service des publics du Musée de La Cour d'Or.

**Dimanche 29 juin > 15h**

→ Tarif entrée

## VISITES INSOLITES

### • Une visite avec François de Curel

Découvrez le Musée avec ce dramaturge passionné par les arts lors d'une visite pas comme les autres... Par Élodie Conti, médiatrice au Service des publics du Musée de La Cour d'Or.

**Tous les samedis et dimanches du mois de septembre > 15h**  
(sauf pour les Journées européennes du patrimoine)

→ Tarif entrée

## VISITES DÉCOUVERTE

Partez à la découverte de la diversité et de la richesse des collections permanentes du Musée. Visite en langue française uniquement.

**Tous les dimanches à 15h pour les périodes du 6 avril au 6 juillet et du 1<sup>er</sup> au 28 septembre**

**Tous les vendredis, samedis et dimanches pour la période du 11 juillet au 31 août**

→ Tarif entrée



## ATELIERS

### • Atelier illustration

Après une visite du parcours *Plein écran sur Tomi Ungerer*, les enfants seront initiés aux techniques de base de l'illustration.

**Du lundi 28 au mercredi 30 avril**

→ À destination des 10-13 ans

→ Atelier sur 3 après-midis de 14h à 16h

→ Gratuit (nombre de places limité)

→ Réservation indispensable au 03 87 20 13 20 à partir du 14 avril

## VISITE THÉÂTRALISÉE

### • À la découverte du Moyen Âge avec Zeralda

Les enfants seront invités à découvrir le monde de Tomi Ungerer et, plus particulièrement, son travail de création autour de l'album *Le Géant de Zeralda*. Puis, la jolie Zeralda leur dévoilera la façon dont on vivait au Moyen Âge.

Par Élodie Conti, médiatrice au Service des publics du Musée de La Cour d'Or.

**Samedi 26 avril et samedi 17 mai > 14h - 16h**

→ Gratuit

→ Réservation conseillée au 03 87 20 13 20 à partir du 14 avril

Autres animations : [voir rubrique Autour de l'exposition p.7](#)

## PRÊTS CONSENTIS À D'AUTRES MUSÉES

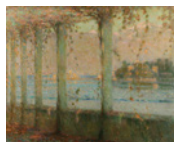
### • Croix de procession

À l'occasion de l'exposition intitulée *Gemmes*, une brillante histoire qui aura lieu au musée de Saint-Antoine-l'Abbaye (Isère) du 6 juillet au 5 octobre 2014, le Musée de La Cour d'Or accorde le prêt d'une somptueuse croix de procession du XVI<sup>e</sup> siècle. Aux côtés de reliquaires présents dans le trésor de Saint-Antoine-l'Abbaye constitué dès le Moyen Âge, cette croix de procession est représentative de la dimension symbolique endossée par les « gemmes du pouvoir » au sein des trésors d'église comme des cabinets de minéralogie des collections princières, jusqu'au XVIII<sup>e</sup> siècle.



Croix de procession, laiton doré et gravé, verroterie, pierres semi-précieuses. inv. 2992

### • Le tableau d'Henri Le Sidaner *La Treille, Isola Bella (1909)*



Il sera exposé du 21 mars au 8 juin 2014 à la Maison du port d'Étaples dans le cadre de l'exposition *Henri Le Sidaner, voyages d'études*.

### • Le *Portrait d'homme*

Ce tableau, attribué à Robert LEVRAC dit Tournières (1667-1752) sera prêté du 14 juin au 21 septembre 2014 pour la première rétrospective de ce peintre organisée par le Musée des Beaux-Arts de Caen.



## RESTAURATION

### • Cavalier et homme d'armes en prière

Données au musée en 1837, ces deux sculptures de provenance messine appartenaient peut-être à un même groupe. Suite à leur dépose récente pour des raisons de sécurité, elles ont bénéficié d'un nettoyage qui a fortement amélioré leur lecture. Grâce au traitement de microsablage et au retrait de taches et de dépôts divers, les détails du harnachement du cheval, des cottes d'armes ou des visages sont mis en valeur.



Hommes d'armes, pierre de Jaumont, XIV<sup>e</sup> siècle.



## SOCIÉTÉ DES AMIS DES ARTS ET DU MUSÉE DE LA COUR D'OR

La Société des Amis des Musées de Metz a été fondée en 1922. Elle est devenue Société des Amis des Arts et du Musée de La Cour d'Or en 2013.

Elle a pour vocation de promouvoir le rayonnement du Musée de La Cour d'Or en France, de participer à l'enrichissement et à la mise en valeur de ses collections, de développer le goût et l'intérêt du public pour l'art, d'encourager et d'aider les artistes locaux. Elle publie chaque année la revue *Chancels* et décerne un prix d'arts graphiques à un créateur de la Grande Région.

### La SAAM propose à ses adhérents

Des visites et des conférences avec les conservateurs ou commissaires d'expositions, des voyages et excursions à la découverte de musées et d'expositions nationales et internationales.

### Devenir ami du Musée, c'est également

accéder librement aux salles d'exposition permanente, participer aux activités et événements culturels organisés par la et le Musée de La Cour d'Or (envoi du programme des manifestations en début d'année par courrier postal avec rappel par courriel). Recevoir des invitations au vernissage des expositions temporaires, bénéficier de tarifs préférentiels dans certains musées, sur présentation de la carte d'adhérent.

Informations : [amisdelacourdor.canalblog.com](mailto:amisdelacourdor.canalblog.com)

Contact : [amisdelacourdor@free.fr](mailto:amisdelacourdor@free.fr)

Les contributions des adhérents sociétaires et mécènes ne donnent pas lieu à des avantages supplémentaires. Considérées comme des dons, elles sont fiscalement déductibles.

# SOCIÉTÉ DES AMIS DES ARTS ET DU MUSÉE DE LA COUR D'OR

## BULLETIN D'ADHÉSION 2014

Madame  Monsieur  Société

Nom .....

Prénom .....

Adresse complète .....

C.P. .... Ville .....

Tél. personnel ..... Tél. portable .....

Courriel (*indispensable pour recevoir régulièrement les rappels des manifestations*) .....

Date de naissance .....

Profession .....

### Adhère à la Société des Amis des Arts et du Musée de La Cour d'Or en qualité de :

**Membre titulaire** (1 carte nominative) **20 €**

**Couple\*** (2 cartes nominatives) **30 €**

Nom et prénom du second titulaire .....

**Lycéen, étudiant\*\*** **5 €**

**Carte « société »** (12 entrées duo) **100 €**

**Membre bienfaiteur**, cotisation libre ..... €  
(minimum 100 €)

\* Couple ou membre de famille résidant à la même adresse.

\*\* Moins de 25 ans (joindre photocopie de la carte d'étudiant).

Les cotisations et dons font l'objet de reçus fiscaux donnant lieu à déduction fiscale selon les dispositions du Code Général des Impôts.

### Ci-joint mon règlement

(chèque libellé à l'ordre de la SAAM accompagné du présent bulletin, à retourner au siège de la SAAM, 2 rue du Haut Poirier 57000 Metz)

Fait à ..... Signature .....

le ..... le .....



**Société des Amis des Arts  
et du Musée de La Cour d'Or**  
2 rue du Haut Poirier  
57000 Metz

# LE MUSÉE PRATIQUE



2 rue du Haut Poirier - 57000 Metz  
Tél. +33 (0)3 87 20 13 20 / Fax : +33 (0)3 87 36 51 14  
Site internet : musee.metzmetropole.fr  
Courriel : musee@metzmetropole.fr

**OUVERT TOUS LES JOURS DE 9H À 18H SAUF LE MARDI**

### JOURS DE FERMETURE

1<sup>er</sup> janvier, Vendredi Saint, 1<sup>er</sup> mai, 14 juillet, 1<sup>er</sup> et 11 novembre, 24, 25, 26 et 31 décembre.

### TARIFS

Le droit d'entrée permet la visite des collections permanentes et des expositions temporaires.

Plein tarif : 4,60 €

Tarifs réduits :

- 2,30 € : étudiants de moins de 26 ans
- 3,30 € : groupes de plus de 15 personnes, seniors dès 65 ans, FRAC, UTL
- 1,50 € : personnes à mobilité réduite (gratuité pour l'accompagnateur)

Gratuité : pour tous le premier dimanche du mois ; moins de 18 ans ; demandeurs d'emploi, bénéficiaires de minima sociaux ; journalistes et guides-conférenciers ; détenteur des cartes : ICOM-ICOMOS, AGCCPF, SAAM, Enseignants-Musée de La Cour d'Or [carte enseignants - Musée de La Cour d'Or : en vente 15 € au musée, valable de septembre à septembre].

Les bénéficiaires de réduction ou de gratuité doivent présenter un justificatif en cours de validité.

### BIBLIOTHÈQUE DU MUSÉE DE LA COUR D'OR

Ouvrages, périodiques et fonds documentaire en relation avec les collections du Musée. Consultation sur place, du lundi au jeudi, sur rendez-vous au 03 87 20 13 29.

### SERVICE DES PUBLICS

Tél. 03 87 20 13 20

Courriel : musee-accueil-publics@metzmetropole.fr



Conception / Maquette : Metz Métropole - Pôle Communication, Musée de La Cour d'Or. Mars 2014.  
Crédits photo : Christian Legay, Laurianne Kieffer, Musée de La Cour d'Or.



# CALENDRIER

AVRIL → SEPTEMBRE 2014

## JUIN

<b>DIMANCHE 1<sup>ER</sup></b>	1 <sup>ER</sup> DIMANCHE DU MOIS → Entrée gratuite	
<b>SAM. 7 &gt; DIM. 8</b>	JOURNÉES NATIONALES DE L'ARCHÉOLOGIE	→ p. 13
<b>SAM. 7 &gt; DIM. 8</b>	ATELIERS ENFANTS	→ p. 13
<b>DIMANCHE 15</b>	VISITE COMMENTÉE > 15H de l'exposition <i>REGARDS sur l'École de Paris</i>	→ p. 6
<b>LUNDI 16</b>	FIN DE L'EXPOSITION <i>REGARDS sur l'École de Paris</i>	→ p. 4
<b>SAMEDI 14</b>	CONCERT > 15H <i>Joannes vocabitur</i>	→ p. 17
<b>MERCREDI 18</b>	EXPOSITION - DOSSIER <i>GRANDEURS FIGÉES, portraits de messins illustres</i>	→ p. 9
<b>DIMANCHE 29</b>	VISITE THÉMATIQUE > 15H <i>L'image de la femme au fil des siècles</i>	→ p. 18

## JUILLET

<b>EN COURS</b>	EXPOSITION - DOSSIER <i>GRANDEURS FIGÉES, portraits de messins illustres</i>	→ p. 9
<b>VENDREDI 4</b>	ARMAND SCHOLTÈS / MISE EN INTRIGUE	→ p. 10
<b>DIMANCHE 6</b>	1 <sup>ER</sup> DIMANCHE DU MOIS → Entrée gratuite	

## AOÛT

<b>EN COURS</b>	EXPOSITION - DOSSIER <i>GRANDEURS FIGÉES, portraits de messins illustres</i>	→ p. 9
<b>EN COURS</b>	ARMAND SCHOLTÈS / MISE EN INTRIGUE	→ p. 10
<b>DIMANCHE 3</b>	1 <sup>ER</sup> DIMANCHE DU MOIS → Entrée gratuite	

## SEPTEMBRE

<b>EN COURS</b>	EXPOSITION - DOSSIER <i>GRANDEURS FIGÉES, portraits de messins illustres</i>	→ p. 9
<b>EN COURS</b>	ARMAND SCHOLTÈS / MISE EN INTRIGUE	→ p. 10
<b>SAM. 6 &gt; DIM. 7</b>	VISITE INSOLITE > 15H <i>Une visite avec François de Curel</i>	→ p. 18
<b>DIMANCHE 7</b>	1 <sup>ER</sup> DIMANCHE DU MOIS → Entrée gratuite	
<b>SAM. 13 &gt; DIM. 14</b>	VISITE INSOLITE > 15H <i>Une visite avec François de Curel</i>	→ p. 18
<b>JEUDI 18</b>	CONFÉRENCE > 18H <i>Histoires d'ex-libris</i> (Plus d'informations sur le site Internet du Musée)	
<b>SAM. 20 &amp; DIM. 21</b>	JOURNÉES EUROPÉENNES DU PATRIMOINE → Entrée gratuite	→ p. 15
<b>SAM. 27 &gt; DIM. 28</b>	VISITE INSOLITE > 15H <i>Une visite avec François de Curel</i>	→ p. 18