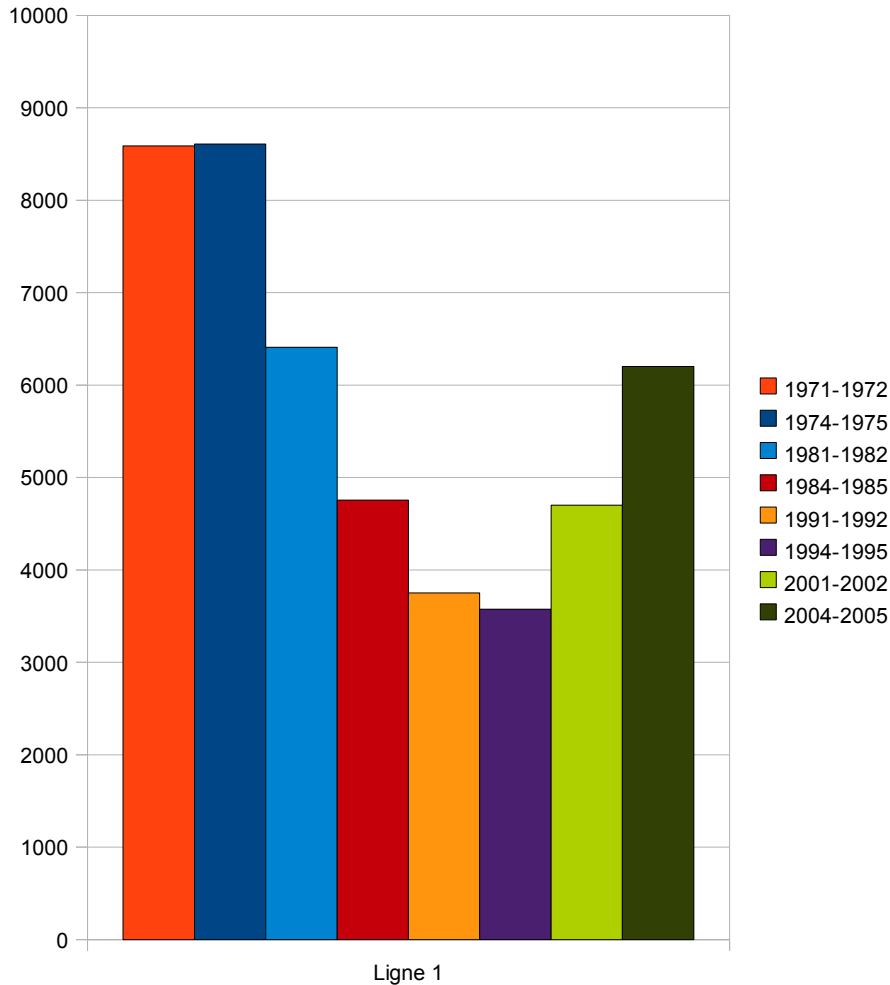


Médecin Générale

Quelle crise ?

Quel avenir ?

Le parcours d'un étudiant en médecine



- Le numérus clausus
 - => instauré en 1971
 - => particulièrement bas dans les années 1995 :
 - la génération des médecins de la trentaine

Le parcours d'un étudiant en médecine

Le premier cycle des études médicales

=> durée 2 ans

=> acquisition des connaissances de base nécessaires à la formation scientifique et humaine des médecins.

Le parcours d'un étudiant en médecine

- **Le deuxième cycle des études médicales**
 - => durée de 4 ans
 - => formation théorique et pratique
 - les modules portant sur la MG sont optionnels
 - les stages chez les MG obligatoires depuis 1997 sont effectifs depuis 2008 sur Lyon

Le parcours d'un étudiant en médecine

- **Le deuxième cycle des études médicales**

=> se termine par les Epreuves Classantes Nationales ECN depuis 2004

=> l'un des objectifs des ECN :
revaloriser la Médecine Générale

Le parcours d'un étudiant en médecine

- **Les ECN jusqu'en 2010 :**

=> 28 subdivisions

=> 11 disciplines

depuis 2010 :

=> la filiarisation : 30 spécialités

ECN et Médecine Générale

- En 2004 et 2005 :
=>près de 40% des postes non affectés en MG
- En 2009 et 2010 :
=>20% des postes non affectés en MG
- La seule discipline concernée

ECN et Médecine Générale

La médecine générale

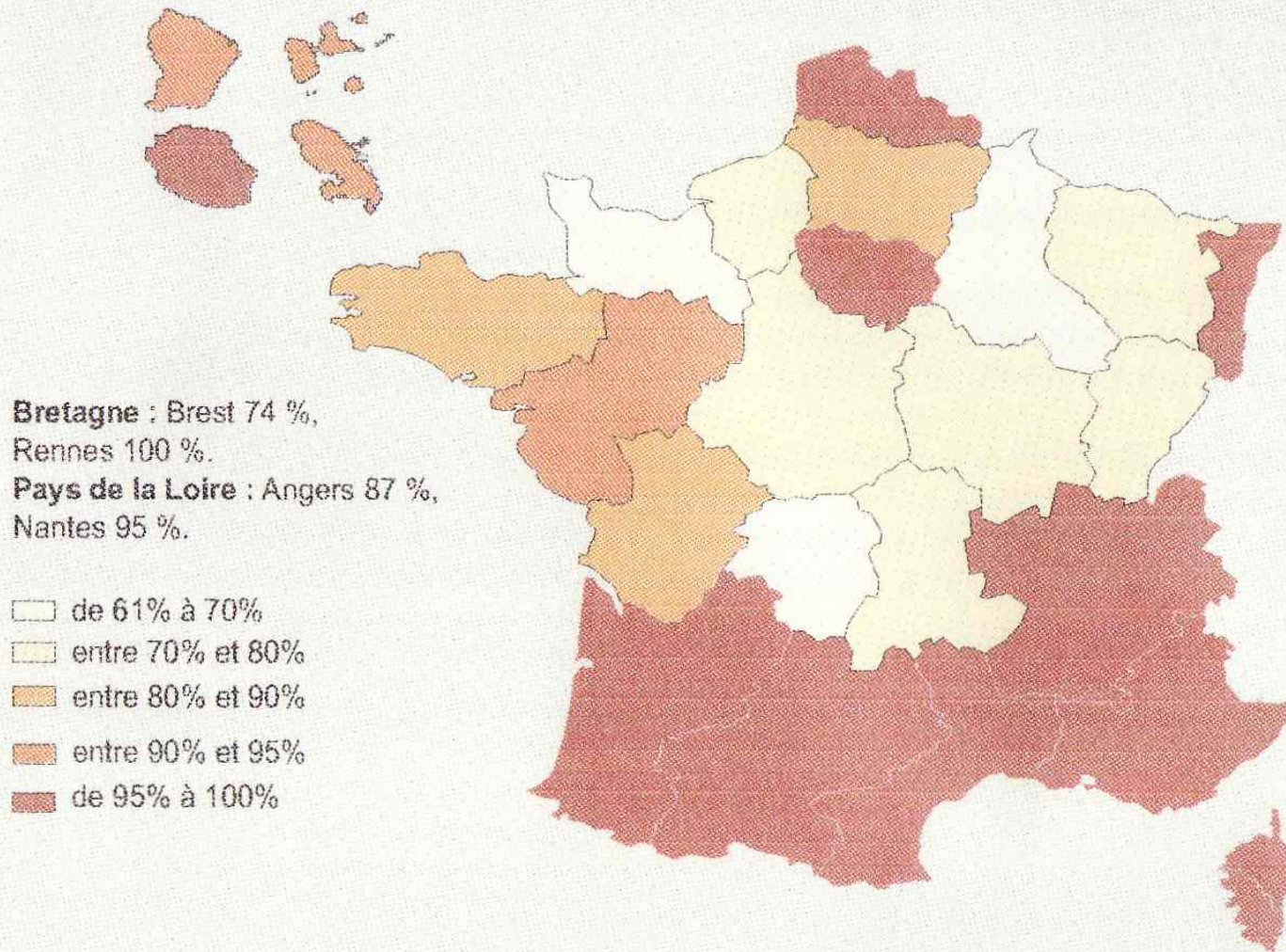
=> est méconnue

=> les conditions de travail repoussent les étudiants

=> et pourtant : c'est la discipline qui fait rêver près d'un étudiant sur 2

Les ECN

Taux de postes affectés par rapport aux postes ouverts par région en 2010



Sources : Fichiers de gestion automatisés des ECN, CNG, © IGN, DREES 2011

Le troisième cycle des études

- Pour la médecine générale :
 - => durée de 3 ans
 - => 6 semestres de stage
- 1 seul obligatoire en MG ambulatoire depuis 1987
- 1 optionnel mais insuffisance de postes

Les étudiants en médecine

- Depuis 2007 :
 - => 60% des internes sont des femmes
 - => en 2010, la MG est leur premier choix
- En 2005 :
 - => 90% citadins 10% ruraux
(pop générale : rural 24%)

Et les médecins généralistes ?

- En 2010 :
 - =>5392 nouveaux inscrits dont 9,2% libéraux
 - =>1211 installations dont 72% en MG et 23% d'installation en rural
 - =>4310 sortants dont 78% libéraux et 11% ruraux
 - =>7326 retraités actifs
 - =>903 médecins ont dévissés : 71% MG